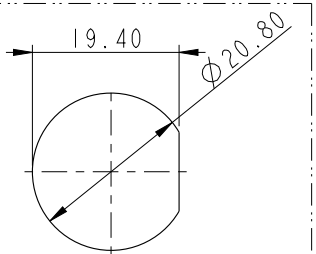
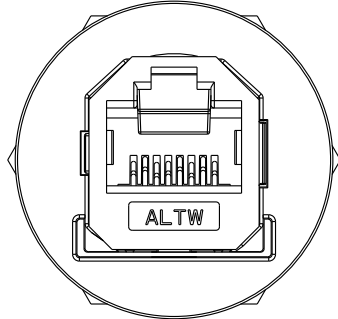
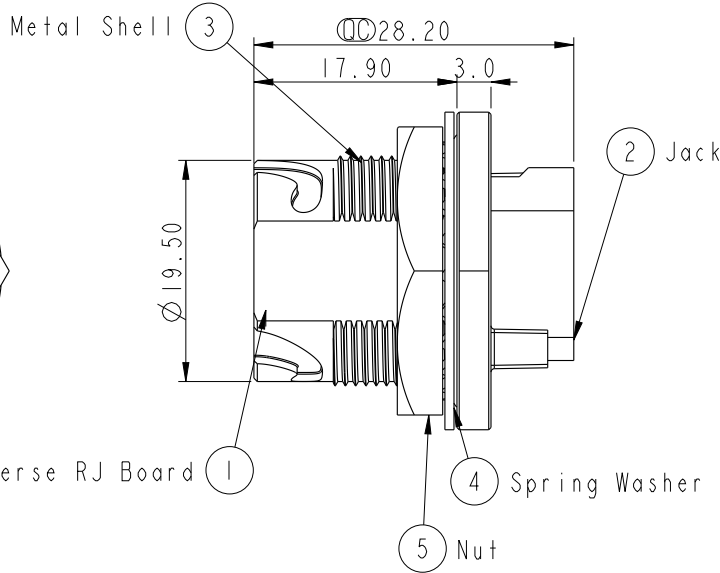
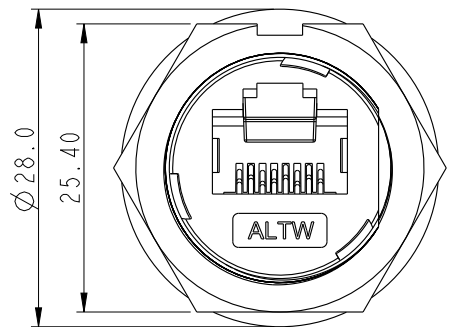
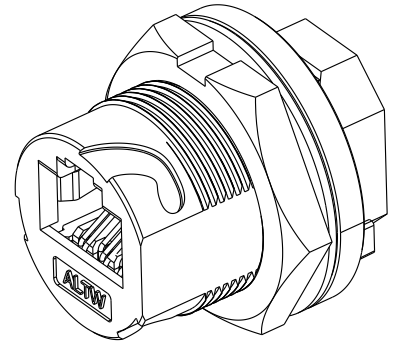
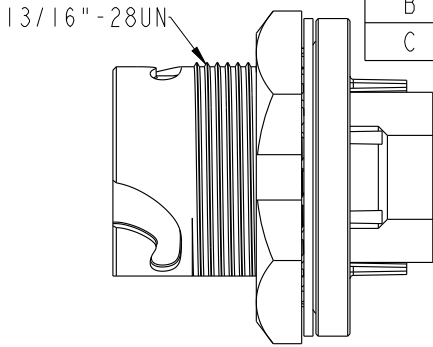


REV.	ECN NO.	DATE	SIGN	DESCRIPTION
A		2017/03/29	Kris	Initial Release
B	CI90405	2019/03/14	Ruru	Modify Note
C	CI90541	2019/04/16	JC Chen	Modified parts

ALTW
CONFIDENTIAL
2019-04-16
R&D DEPT.



Recommended
Panel Cut-out
Front View

- Note:**
- * \varnothing Important Dimension to check
 - * Waterproof Rate: IP67, Mated
 - * Insert Housing: Thermoplastic, Black
 - * Pin: Copper Alloy, Gold Plated
 - * Metal Shell & Jack & Nut: Metal, Nickel Plated
 - * O-Ring: Silicone Gray_Black.
 - * Spring Washer: Stainless steel.
 - * Use without waterproof cap or Dust cap for panel thickness Max:4.2mm
 - * Use with waterproof cap or Dust cap for panel thickness Max:3.0mm
 - * Screw Torque :9~12kgf-cm
 - * Gasket and Nut are packed separately in PE bags.

UNIT: mm		
TOLERANCE	.X ±0.25	
.XX ±0.1		
.XXX ±0.05		
ANGLES	±1°	

TITLE RJ45 Cat.6A Receptacle			
SCALE 3:2	SIZE A4	SHEET 1 OF 1	
REV. C	WC-REV. A.17	\varnothing : Inspection item	

Amphenol LTW
安費諾亮泰企業股份有限公司

ITEM NO RCM-6APFFH-TCM7001	DRAWN BY JC Chen	DATE 2019-04-16
DWG NO RCM-6APFFH-TCM7001	CHECKED BY Li Feng	DATE 2019-04-16
CUSTOMER ALTW	APPROVED BY Jerry	DATE 2019-04-16

THIS DOCUMENT IS SUBJECT TO CHANGE WITHOUT NOTICE. IT IS CONFIDENTIAL AND A PROPERTY OF Amphenol LTW. DISCLOSURE TO THIRD PARTY HAS TO BE AUTHORIZED BY Amphenol LTW.



Компания «ЭлектроПласт» предлагает заключение долгосрочных отношений при поставках импортных электронных компонентов на взаимовыгодных условиях!

Наши преимущества:

- Оперативные поставки широкого спектра электронных компонентов отечественного и импортного производства напрямую от производителей и с крупнейших мировых складов;
- Поставка более 17-ти миллионов наименований электронных компонентов;
- Поставка сложных, дефицитных, либо снятых с производства позиций;
- Оперативные сроки поставки под заказ (от 5 рабочих дней);
- Экспресс доставка в любую точку России;
- Техническая поддержка проекта, помощь в подборе аналогов, поставка прототипов;
- Система менеджмента качества сертифицирована по Международному стандарту ISO 9001;
- Лицензия ФСБ на осуществление работ с использованием сведений, составляющих государственную тайну;
- Поставка специализированных компонентов (Xilinx, Altera, Analog Devices, Intersil, Interpoint, Microsemi, Aeroflex, Peregrine, Syfer, Eurofarad, Texas Instrument, Miteq, Cobham, E2V, MA-COM, Hittite, Mini-Circuits, General Dynamics и др.);

Помимо этого, одним из направлений компании «ЭлектроПласт» является направление «Источники питания». Мы предлагаем Вам помощь Конструкторского отдела:

- Подбор оптимального решения, техническое обоснование при выборе компонента;
- Подбор аналогов;
- Консультации по применению компонента;
- Поставка образцов и прототипов;
- Техническая поддержка проекта;
- Защита от снятия компонента с производства.



Как с нами связаться

Телефон: 8 (812) 309 58 32 (многоканальный)

Факс: 8 (812) 320-02-42

Электронная почта: org@eplast1.ru

Адрес: 198099, г. Санкт-Петербург, ул. Калинина, дом 2, корпус 4, литера А.