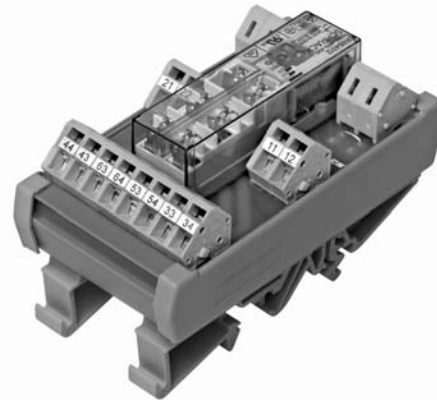


**Safety Relay on DIN-rail SR6 Z**

- 6 pole 8 A
- SR6 on printed circuit board
- AC / DC input
- Screwless clamp connectors
- Module width 46 mm

**Applications**

Elevator control, machine control



F0238-C

**Contact data**

Contact set	single contact, forcibly guided type A according to EN50205
Rated voltage / max. switching voltage AC	250 VAC / 250 VAC
Rated current / limiting continuous current	8 A
Maximum breaking capacity AC	2000 VA
Contact material	AgSnO <sub>2</sub>
Minimum contact load	10 mA / 5 V
Contact resistance	≤100 mOhm / 1 A / 24 VDC ≤20 Ohm / 10 mA / 5 VDC
Rated frequency of operation with / without load	6 min <sup>-1</sup> / 150 min <sup>-1</sup>

**Coil data**

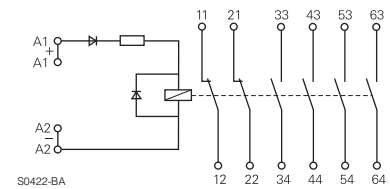
DC energizing voltage Urtd	6, 12, 18, 21, 24, 36, 40, 48, 60, 115 VDC
AC/DC energizing voltage Urtd	12, 21, 24, 40, 48, 60, 115 VAC/VDC
AC energizing voltage Urtd	230 VAC
Input circuit	bridge rectifier, series resistor
Minimum operate voltage, % of rated coil voltage	90%
Minimum release voltage (+23°C), % of rated coil voltage	10%
Limiting voltage, % of rated coil voltage	110%

**Insulation**

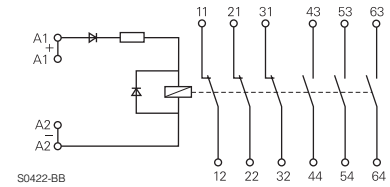
Surge voltage resistance coil-contacts	3000 V <sub>rms</sub>
open contact circuit	1000 V <sub>rms</sub>
adjacent contacts	2000 V <sub>rms</sub>
Clearance / creepage coil-contact	≥ 5.5 / 5.5 mm
adjacent contacts	≥ 3 / 3 mm
Insulation to IEC 60664	
Voltage rating	250 V
Pollution degree	2
Overvoltage category	III

**Terminal assignment**

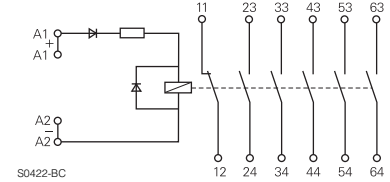
DC module, 4 NO+2 NC version



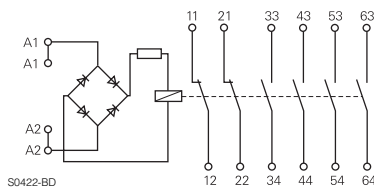
DC module, 3 NO+3 NC version



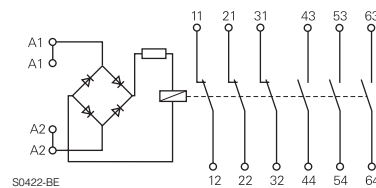
DC module, 5 NO+1 NC version



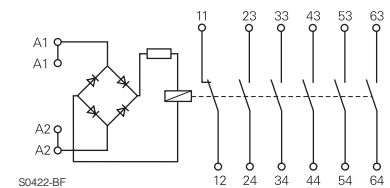
AC/DC module, 4 NO+2 NC version



AC/DC module, 3 NO+3 NC version



AC/DC module, 5 NO+1 NC version

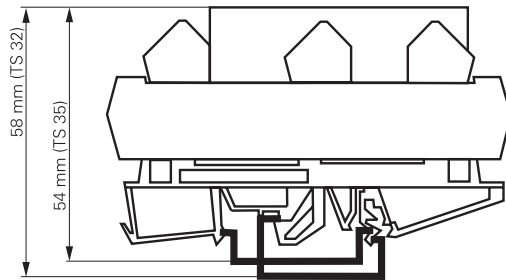


**Safety Relay on DIN-rail SR6 Z (Continued)**

Other data	
Mechanical endurance	10x10 <sup>6</sup> cycles
Material	
RoHS - Directive 2002/95/EC	compliant
Environment	
Ambient temperature	-25...+50 °C
Processing	
Connections (according IEC)	
solid wire	0.2...2.5 mm <sup>2</sup>
stranded wire	0.2...2.5 mm <sup>2</sup>
AWG	28...14
Installation position	any
Mounting	in rows with zero spacing
Type of connection	screwless clamp connectors
Relay weight	90 g
Packaging unit	2 pcs

**Dimensions**

Module width 46 mm  
Module length 87 mm



S0423-A

Fit onto mounting rails according to DIN EN 50022 or DIN EN 50035

**Product key**

Typical product key

**SR6Z**

**A**

**524**

**Type**

**SR6Z**

Safety Relay on DIN-rail SR6 Z

**Contact configuration**

- A** 3 NO + 3 NC contacts (3 form A + 3 form B)
- B** 4 NO + 2 NC contacts (4 form A + 2 form B)
- C** 5 NO + 1 NC contacts (5 form A + 1 form B)

**Coil**

DC Coil code = rated coil voltage (e.g. 024=24 VDC)  
AC/DC coil code: 524=24 VAC/VDC, 615=115 VAC/VDC  
AC coil code: 730=230 VAC

Other types on request

Product key	Type	Contact configuration	Contact material	Coil	Part number
SR6ZA024	6-pole	3 NO + 3 NC contacts	AgSnO <sub>2</sub>	24 VDC	7-1415033-1
SR6ZA524	safety			24 VAC/VDC	9-1415059-1
SR6ZA615	relay module			115 VAC/VDC	1415060-1
SR6ZA730				230 VAC	1-1415060-1
SR6ZB024		4 NO + 2 NC contacts		24 VDC	5-1415033-1
SR6ZB524				24 VAC/VDC	2-1415060-1
SR6ZB615				115 VAC/VDC	6-1415046-1
SR6ZB730				230 VAC	3-1415060-1
SR6ZC024		5 NO + 1 NC contacts		24 VDC	3-1415042-1
SR6ZC524				24 VAC/VDC	4-1415060-1
SR6ZC615				115 VAC/VDC	5-1415060-1
SR6ZC730				230 VAC	6-1415060-1



Компания «ЭлектроПласт» предлагает заключение долгосрочных отношений при поставках импортных электронных компонентов на взаимовыгодных условиях!

Наши преимущества:

- Оперативные поставки широкого спектра электронных компонентов отечественного и импортного производства напрямую от производителей и с крупнейших мировых складов;
- Поставка более 17-ти миллионов наименований электронных компонентов;
- Поставка сложных, дефицитных, либо снятых с производства позиций;
- Оперативные сроки поставки под заказ (от 5 рабочих дней);
- Экспресс доставка в любую точку России;
- Техническая поддержка проекта, помощь в подборе аналогов, поставка прототипов;
- Система менеджмента качества сертифицирована по Международному стандарту ISO 9001;
- Лицензия ФСБ на осуществление работ с использованием сведений, составляющих государственную тайну;
- Поставка специализированных компонентов (Xilinx, Altera, Analog Devices, Intersil, Interpoint, Microsemi, Aeroflex, Peregrine, Syfer, Eurofarad, Texas Instrument, Miteq, Cobham, E2V, MA-COM, Hittite, Mini-Circuits, General Dynamics и др.);

Помимо этого, одним из направлений компании «ЭлектроПласт» является направление «Источники питания». Мы предлагаем Вам помощь Конструкторского отдела:

- Подбор оптимального решения, техническое обоснование при выборе компонента;
- Подбор аналогов;
- Консультации по применению компонента;
- Поставка образцов и прототипов;
- Техническая поддержка проекта;
- Защита от снятия компонента с производства.



#### Как с нами связаться

**Телефон:** 8 (812) 309 58 32 (многоканальный)

**Факс:** 8 (812) 320-02-42

**Электронная почта:** [org@eplast1.ru](mailto:org@eplast1.ru)

**Адрес:** 198099, г. Санкт-Петербург, ул. Калинина, дом 2, корпус 4, литера А.