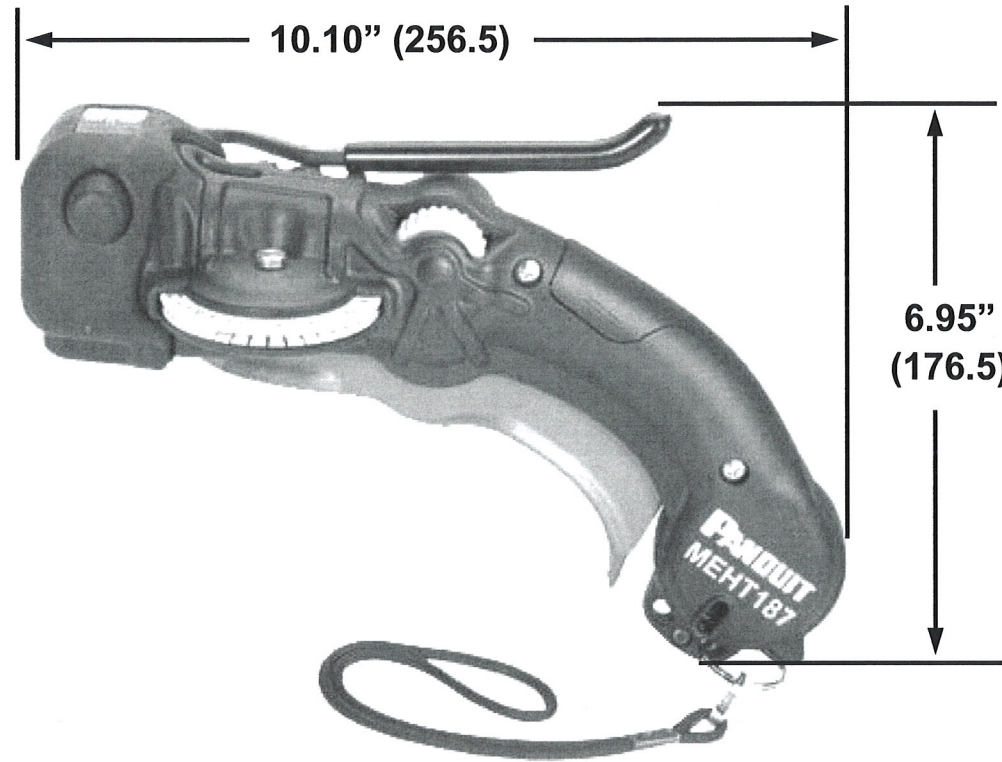
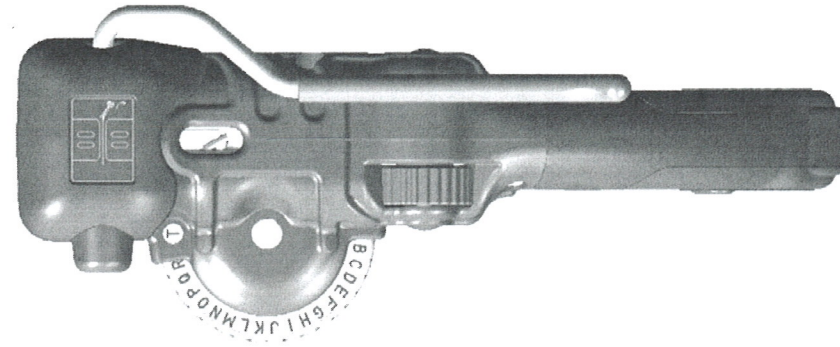


THIS COPY IS PROVIDED ON A RESTRICTED BASIS AND IS NOT TO BE USED IN ANY WAY DETRIMENTAL TO THE INTERESTS OF PANDUIT CORP.



ACCESSORY TAPE PRODUCTS (SOLD SEPARATELY)	
PART NO.	DESCRIPTION
META-X	1/2 in. X 16 ft. (12.7mm X 4.88m) aluminum tape
METS3-X	1/2 in. X 21 ft. (12.7mm X 6.4m) 316 grade stainless steel tape
METS4-X	1/2 in. X 21 ft. (12.7mm X 6.4m) 304 grade stainless steel tape

**NOTES, UNLESS OTHERWISE SPECIFIED:**

Panduit Tool Number MEHT187 is used to create tags using 1/2" wide metal tape.

This tool's features include:

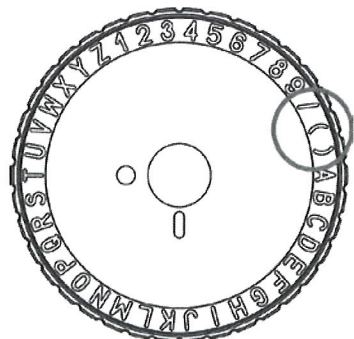
- 3/16" high character embossing wheel
- In-line multifunction cutting die that creates tag complete in single actuation
- Self-adjusting drive roller
- Preview window for centering text
- Preview window for embossed letters
- Preview window for remaining tape amount
- Manual tape advance/reverse wheel with release lever

TOOL WEIGHT: 26.5 oz. (750 gr.)

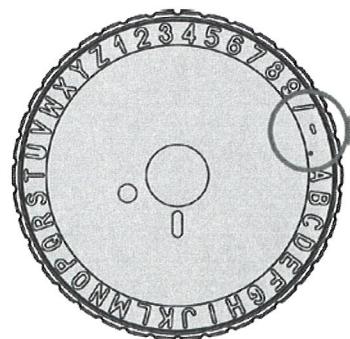
DIMENSIONS SHOWN IN PARENTHESES ARE MILLIMETERS.

REPLACEMENT PARTS: SEE GRAPHIC SHOWN

F:\wrkgrp\rvusers\ENGR DOCS\CUSTOMER DRAWINGS\TM26399B01\_01 MEHT187 CD.doc



WHITE WHEEL  
TM26319B01



GRAY WHEEL  
TM26971B01

REPLACEMENT PARTS

REV	DATE	BY	CHK'D	DESCRIPTION	ECN	- R	CUST	SUP
01	1-15-13	BLR	JEH	ADD REPLC. PARTS	4366			
00	12-14-10	BLR	JEH	RELEASED	4366		ABJ	

**PANDUIT** CORP. TINLEY PARK, ILLINOIS

**MEHT187  
CUSTOMER DRAWING**

UNLESS OTHERWISE SPECIFIED,  
DIMENSIONAL TOLERANCES ARE:  
(.x) ± --- (.xxx) ± ---  
(.xx) ± --- ANGLES ± ---

UNLESS OTHERWISE SPECIFIED, ALL DIMENSIONS ARE GIVEN IN INCHES, THIRD ANGLE PROJECTION.

DRAWN BY:

BLR

DATE:  
12-14-10

CHK'D:  
JEH

MATL:

SEE  
NOTES

SCALE

NONE

DRAWING NO.

TM26399B01

DWG  
B  
SIZE



Компания «ЭлектроПласт» предлагает заключение долгосрочных отношений при поставках импортных электронных компонентов на взаимовыгодных условиях!

Наши преимущества:

- Оперативные поставки широкого спектра электронных компонентов отечественного и импортного производства напрямую от производителей и с крупнейших мировых складов;
- Поставка более 17-ти миллионов наименований электронных компонентов;
- Поставка сложных, дефицитных, либо снятых с производства позиций;
- Оперативные сроки поставки под заказ (от 5 рабочих дней);
- Экспресс доставка в любую точку России;
- Техническая поддержка проекта, помощь в подборе аналогов, поставка прототипов;
- Система менеджмента качества сертифицирована по Международному стандарту ISO 9001;
- Лицензия ФСБ на осуществление работ с использованием сведений, составляющих государственную тайну;
- Поставка специализированных компонентов (Xilinx, Altera, Analog Devices, Intersil, Interpoint, Microsemi, Aeroflex, Peregrine, Syfer, Eurofarad, Texas Instrument, Miteq, Cobham, E2V, MA-COM, Hittite, Mini-Circuits, General Dynamics и др.);

Помимо этого, одним из направлений компании «ЭлектроПласт» является направление «Источники питания». Мы предлагаем Вам помощь Конструкторского отдела:

- Подбор оптимального решения, техническое обоснование при выборе компонента;
- Подбор аналогов;
- Консультации по применению компонента;
- Поставка образцов и прототипов;
- Техническая поддержка проекта;
- Защита от снятия компонента с производства.



#### Как с нами связаться

**Телефон:** 8 (812) 309 58 32 (многоканальный)

**Факс:** 8 (812) 320-02-42

**Электронная почта:** [org@eplast1.ru](mailto:org@eplast1.ru)

**Адрес:** 198099, г. Санкт-Петербург, ул. Калинина, дом 2, корпус 4, литера А.