

Surge protection device set - PV-SET 3ST/1000DC/15A-3MPP-SC - 2800833


Please be informed that the data shown in this PDF Document is generated from our Online Catalog. Please find the complete data in the user's documentation. Our General Terms of Use for Downloads are valid (<http://phoenixcontact.com/download>)



Surge protection in IP65 housing for the DC side of an inverter with three MPP trackers up to 1000 V DC, connection via SUNCLIX plug/socket, plug-in varistors with thermal disconnect device between L+, L-, and ground/PE.



Key Commercial Data

Packing unit	1 pc
GTIN	 4 046356 654814
GTIN	4046356654814

Technical data

Dimensions

Height	300 mm
Width	300 mm
Depth	142 mm
Horizontal pitch	14 Div.

Ambient conditions

Degree of protection	IP65
	IP65
Impact strength	IK08
Ambient conditions	A, B
Ambient temperature (operation)	-30 °C ... 55 °C

General

Housing material	Polycarbonate, glass-fiber-reinforced
Cover material	Polycarbonate, transparent
Connector material	PA

Surge protection device set - PV-SET 3ST/1000DC/15A-3MPP-SC - 2800833

Technical data

General

Flammability rating according to UL 94	V2 (Gehäuse / Deckel)
	V0 (Steckverbinder)
Color	light grey RAL 7035
Standards for clearances and creepage distances	EN 50539-11
Protection class	II
Mounting type	Surface/Wall mounting
Type	Installation housing
Surge protection fault message	optical
Direction of action	(L+)-PE & (L-)-PE & (L+)-(L-)

PV protective circuit DC side

Open circuit voltage U_{OCSTC}	830 V DC (Solar generator)
Rated surge voltage resistance U_{imp}	6 kV
Rated insulation voltage U_i	1000 V DC
Short-circuit current I_{SCSTC}	25 A DC (per MPP)

Protective circuit

IEC test classification	PV T2
Maximum continuous operating voltage U_c	1000 V DC
Rated load current I_L	≤ 80 A DC
Residual current I_{PE}	≤ 20 μ A
	≤ 250 μ A AC
Standby power consumption P_c	≤ 20 mW
Insulation resistance R_{iso}	> 5 G Ω (at 500 V DC)
Voltage protection level U_p (L+) - (L-)	≤ 3.7 kV
Max. backup fuse with branch wiring	not required
Recommended backup fuse maximum	not required

Connection, protective circuit

Connection name	PE
Connection method	Screw terminal blocks
Connection technology	Biconnect terminal block
Screw thread	M5
Tightening torque	4.5 Nm
	30 lb _F -in. (UL)
Stripping length	16 mm
Cable gland	M20
Sealing area	5 mm ... 13 mm
Cable gland	M25
Sealing area	3x 5 mm ... 7 mm

Surge protection device set - PV-SET 3ST/1000DC/15A-3MPP-SC - 2800833

Technical data

Remote indication contact

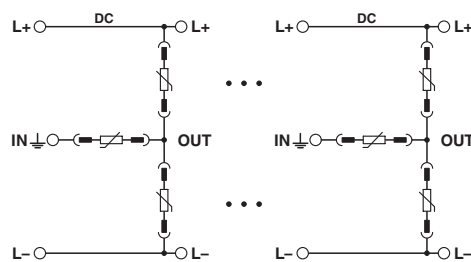
Switching function	PDT, 1-pos.
Connection method	MC 1,5/3
Screw thread	M2
Tightening torque	0.25 Nm
	2 lb _f -in. ... 4 lb _f -in.
Stripping length	7 mm
Conductor cross section flexible min.	0.14 mm ²
Conductor cross section flexible max.	1.5 mm ²
Conductor cross section solid min.	0.14 mm ²
Conductor cross section solid max.	1.5 mm ²
Conductor cross section AWG min.	30
Conductor cross section AWG max.	16

Standards and Regulations

Standards/regulations	IEC 61439-2 2011
	EN 61439-2 2011
	EN 50539-11 Surge protection

Drawings

Circuit diagram



Phoenix Contact 2018 © - all rights reserved
<http://www.phoenixcontact.com>

PHOENIX CONTACT GmbH & Co. KG
 Flachsmarktstr. 8
 32825 Blomberg
 Germany
 Tel. +49 5235 300
 Fax +49 5235 3 41200
<http://www.phoenixcontact.com>



Компания «ЭлектроПласт» предлагает заключение долгосрочных отношений при поставках импортных электронных компонентов на взаимовыгодных условиях!

Наши преимущества:

- Оперативные поставки широкого спектра электронных компонентов отечественного и импортного производства напрямую от производителей и с крупнейших мировых складов;
- Поставка более 17-ти миллионов наименований электронных компонентов;
- Поставка сложных, дефицитных, либо снятых с производства позиций;
- Оперативные сроки поставки под заказ (от 5 рабочих дней);
- Экспресс доставка в любую точку России;
- Техническая поддержка проекта, помощь в подборе аналогов, поставка прототипов;
- Система менеджмента качества сертифицирована по Международному стандарту ISO 9001;
- Лицензия ФСБ на осуществление работ с использованием сведений, составляющих государственную тайну;
- Поставка специализированных компонентов (Xilinx, Altera, Analog Devices, Intersil, Interpoint, Microsemi, Aeroflex, Peregrine, Syfer, Eurofarad, Texas Instrument, Miteq, Cobham, E2V, MA-COM, Hittite, Mini-Circuits, General Dynamics и др.);

Помимо этого, одним из направлений компании «ЭлектроПласт» является направление «Источники питания». Мы предлагаем Вам помощь Конструкторского отдела:

- Подбор оптимального решения, техническое обоснование при выборе компонента;
- Подбор аналогов;
- Консультации по применению компонента;
- Поставка образцов и прототипов;
- Техническая поддержка проекта;
- Защита от снятия компонента с производства.



Как с нами связаться

Телефон: 8 (812) 309 58 32 (многоканальный)

Факс: 8 (812) 320-02-42

Электронная почта: org@eplast1.ru

Адрес: 198099, г. Санкт-Петербург, ул. Калинина, дом 2, корпус 4, литера А.