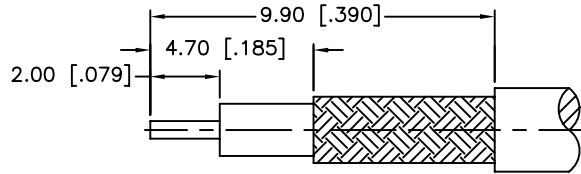
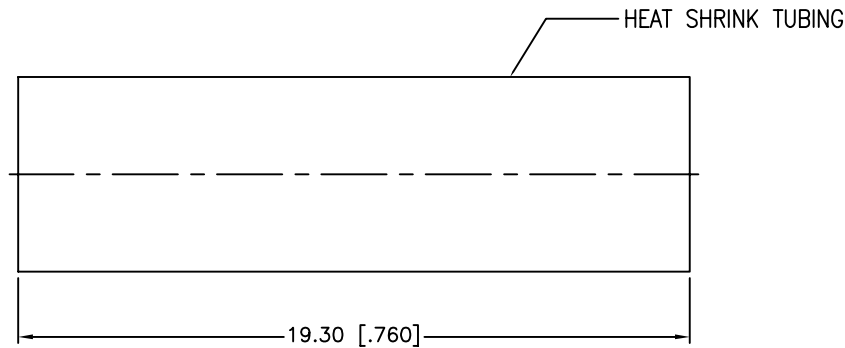
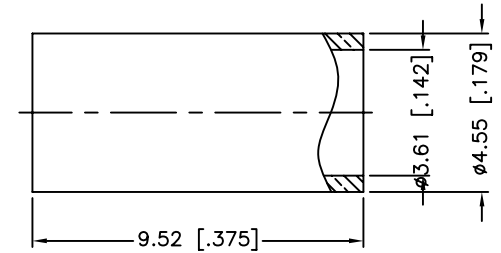
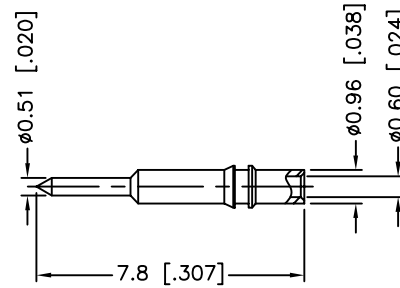
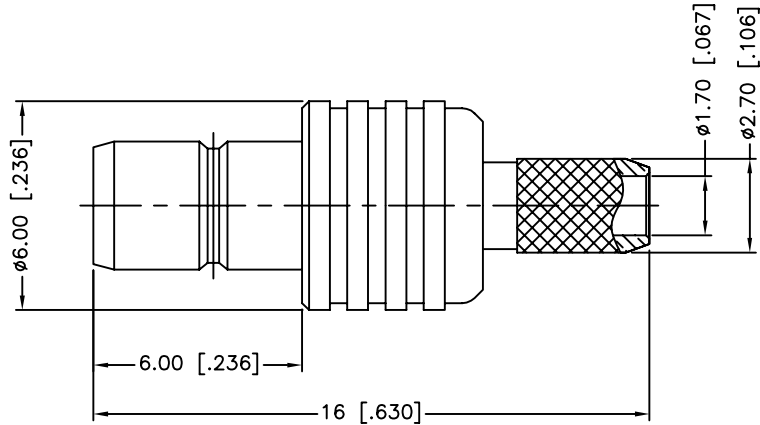


| REV. | DATE     | ECR NO. | DESCRIPTION     |
|------|----------|---------|-----------------|
| NC   | 12/17/09 | XXXXXX  | INITIAL RELEASE |



RECOMMENDED  
CABLE STRIPPING DIM'S



1. CRIMPED FERRULE  
HEX CRIMP SIZE .151"
2. CRIMPED CONTACT PIN  
SQ. CRIMP SIZE 0.7mm

| QTY | DESCRIPTION        | MATERIAL | FINISH  | QTY | UNLESS OTHERWISE SPECIFIED DIMENSIONS ARE IN MILLIMETERS. DIMENSIONS IN [ ] ARE IN INCHES AND FOR CUSTOMER REFERENCE ONLY.   | APPROVALS  | DATE    | Amphenol Connex |   |                     |  |
|-----|--------------------|----------|---------|-----|--|--|---------|-----------------|---|---------------------|--|
| 1   | HEAT SHRINK TUBING |          | BLACK   | 1   | UNLESS OTHERWISE SPECIFIED TOLERANCES FOR MILLIMETERS ARE:<br>0.5 - 8mm ± 0.20mm<br>8 - 30mm ± 0.40mm<br>30 - 120mm ± 0.50mm | DRAWN  | C.WANG  | 12/17/09        | PART DESCRIPTION<br><b>SMB CRIMP JACK<br/>(FOR RG-316U/D)</b> |                     |  |
| 1   | FERRULE            | COPPER   | GOLD    | 1   |  | UNLESS OTHERWISE SPECIFIED TOLERANCES FOR INCHES ARE:<br>.020 - .315 = ± 0.007"<br>.315 - 1.180 = ± 0.015"<br>1.180 - 4.724 = ± 0.020" | CHECKED |                 |   |                     |  |
| 1   | CONTACT PIN        | BRASS    | GOLD    | 1   | DO NOT SCALE DRAWING   |  | ISSUED  |                 |   | DWG. NO. 142190.DWG |  |
| 1   | BARREL             | BRASS    | GOLD    | 1   |  | C:/CONNEX/142190.DWG   | SHEET   | 1 OF 1          |   |                     |  |
| 1   | INSULATOR          | PTFE     | NATURAL | 1   |  |  |         |                 |   |                     |  |
| 1   | INSULATOR          | PTFE     | NATURAL | 1   |  |  |         |                 |   |                     |  |
| 1   | BODY               | BRASS    | GOLD    | 1   |  |  |         |                 |   |                     |  |
|     | DESCRIPTION        | MATERIAL | FINISH  | QTY |  |  |         |                 |   |                     |  |



Компания «ЭлектроПласт» предлагает заключение долгосрочных отношений при поставках импортных электронных компонентов на взаимовыгодных условиях!

Наши преимущества:

- Оперативные поставки широкого спектра электронных компонентов отечественного и импортного производства напрямую от производителей и с крупнейших мировых складов;
- Поставка более 17-ти миллионов наименований электронных компонентов;
- Поставка сложных, дефицитных, либо снятых с производства позиций;
- Оперативные сроки поставки под заказ (от 5 рабочих дней);
- Экспресс доставка в любую точку России;
- Техническая поддержка проекта, помощь в подборе аналогов, поставка прототипов;
- Система менеджмента качества сертифицирована по Международному стандарту ISO 9001;
- Лицензия ФСБ на осуществление работ с использованием сведений, составляющих государственную тайну;
- Поставка специализированных компонентов (Xilinx, Altera, Analog Devices, Intersil, Interpoint, Microsemi, Aeroflex, Peregrine, Syfer, Eurofarad, Texas Instrument, Miteq, Cobham, E2V, MA-COM, Hittite, Mini-Circuits, General Dynamics и др.);

Помимо этого, одним из направлений компании «ЭлектроПласт» является направление «Источники питания». Мы предлагаем Вам помощь Конструкторского отдела:

- Подбор оптимального решения, техническое обоснование при выборе компонента;
- Подбор аналогов;
- Консультации по применению компонента;
- Поставка образцов и прототипов;
- Техническая поддержка проекта;
- Защита от снятия компонента с производства.



#### Как с нами связаться

**Телефон:** 8 (812) 309 58 32 (многоканальный)

**Факс:** 8 (812) 320-02-42

**Электронная почта:** [org@eplast1.ru](mailto:org@eplast1.ru)

**Адрес:** 198099, г. Санкт-Петербург, ул. Калинина, дом 2, корпус 4, литера А.