

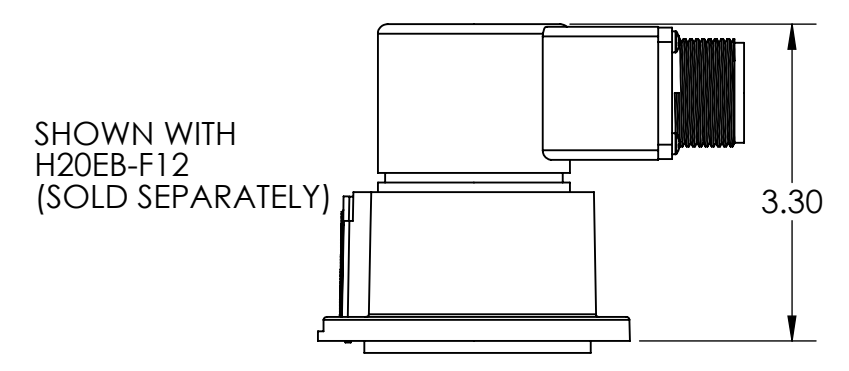
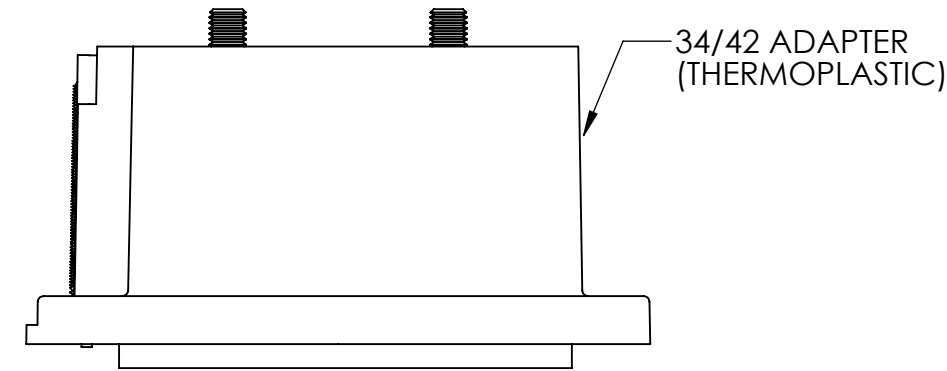
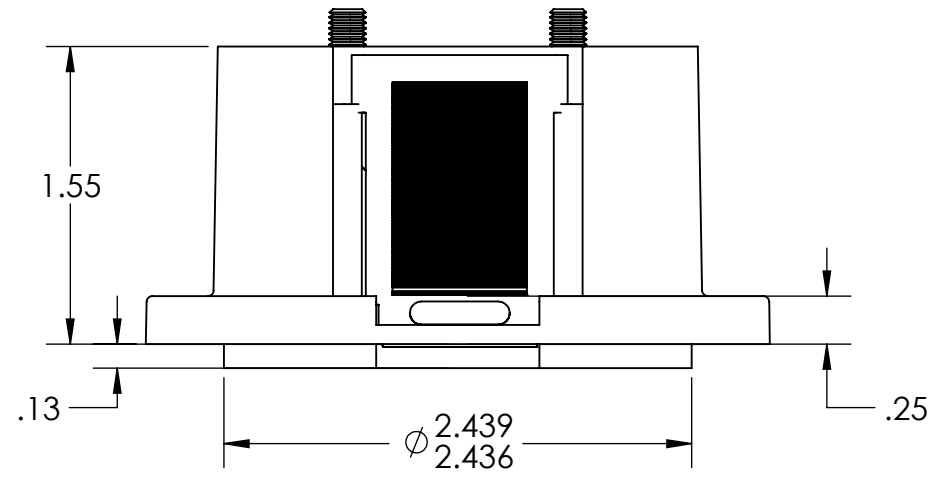
4

3

2

1

| ZONE | REV. | REVISION DESCRIPTION | ECN NO. | DATE |
|------|------|----------------------|---------|------|
| | | | | |

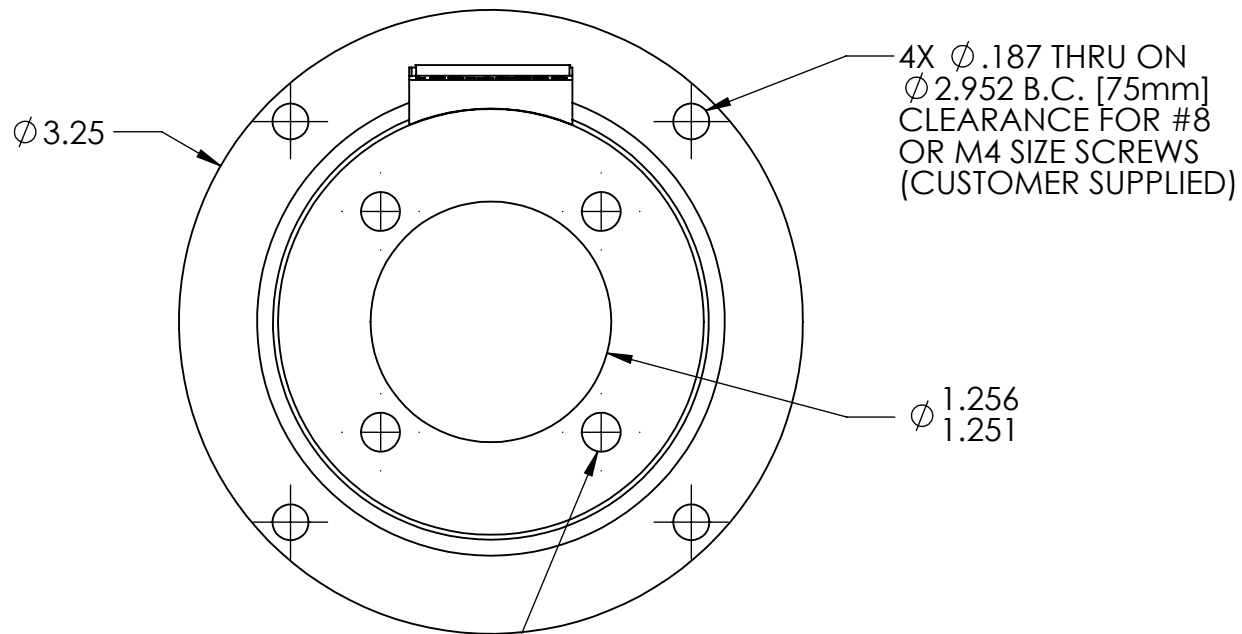


D

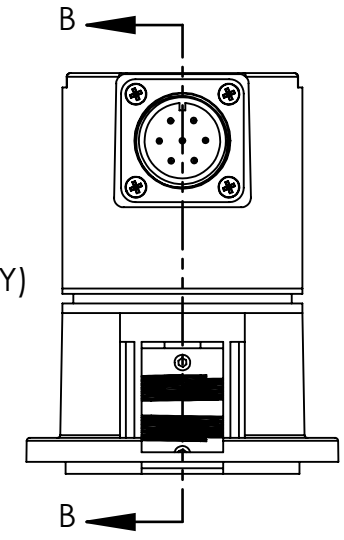
D

C

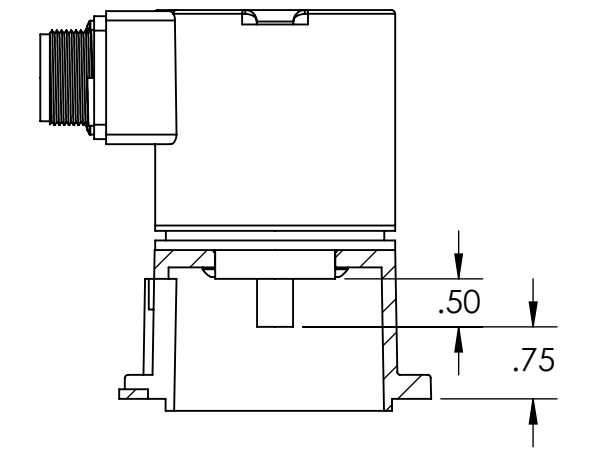
C



SHOWN WITH H25E-F45 AND COUPLING (SOLD SEPARATELY)



SHOWN WITH SLIDING PLATE REMOVED



SECTION B-B
SCALE 1 : 2

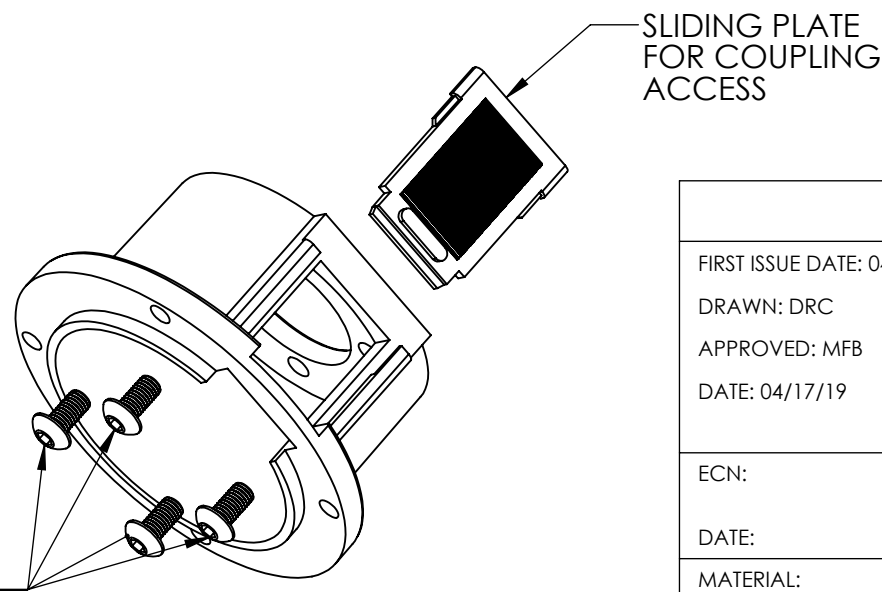
B

B

4X ϕ .203 THRU ON ϕ 1.875 B.C.
(FITS H25E WITH F45 AND H20E WITH F12)

KIT INCLUDES:
34/42 ADAPTER, SCREWS
AND ACCESS PLATE

4X #10-32 X 3/8
BUTTON HEAD
SCREWS (1/8 HEX)



SLIDING PLATE
FOR COUPLING
ACCESS

NOTE: USE ENCODER WITH .50 SHAFT EXTENSION FOR PROPER CLEARANCE

A

A

UNCONTROLLED COPY

FIRST ISSUE DATE: 04/17/19
DRAWN: DRC
APPROVED: MFB
DATE: 04/17/19
ECN:
DATE:
MATERIAL:
THERMOPLASTIC,
CRES STEEL

SENSATA TECHNOLOGIES PROPRIETARY AND CONFIDENTIAL. NEITHER THIS PRINT NOR THE INFORMATION CONTAINED HEREON IS TO BE USED AGAINST THE INTERESTS OF SENSATA TECHNOLOGIES OR AGAINST THE INTERESTS OF ANY OF ITS AFFILIATED COMPANIES OR WHOLLY OWNED SUBSIDIARIES.
INTERPRET DIMENSIONING AND TOLERANCING PER ASME Y14.5-2009. UNLESS OTHERWISE SPECIFIED DIMENSIONS ARE IN INCHES [MILLIMETERS] AND ARE INTENDED AS NOMINAL SEE PRODUCT SPECIFICATIONS FOR MORE DETAILS.
DO NOT SCALE DRAWING
THIRD ANGLE PROJECTION

Sensata Technologies
BEI SENSORS
1461 LAWRENCE DRIVE
THOUSAND OAKS, CA 93120

TITLE
P/N 31170-001
NEMA 34/42 MOTOR
ADAPTER KIT FOR H20/H25

SIZE DWG NO. REV.
B 09908-001 .
SCALE 1:1 SOLIDWORKS SHEET 1 OF 2

4

3

2

1

DEVICE:

PROJECT:

4

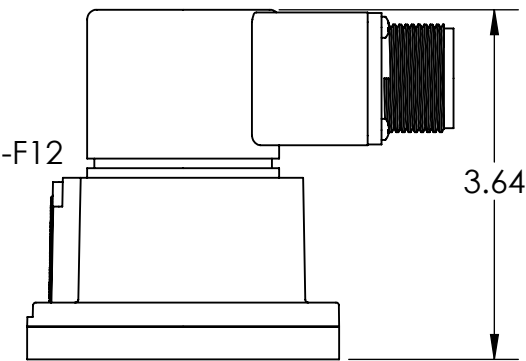
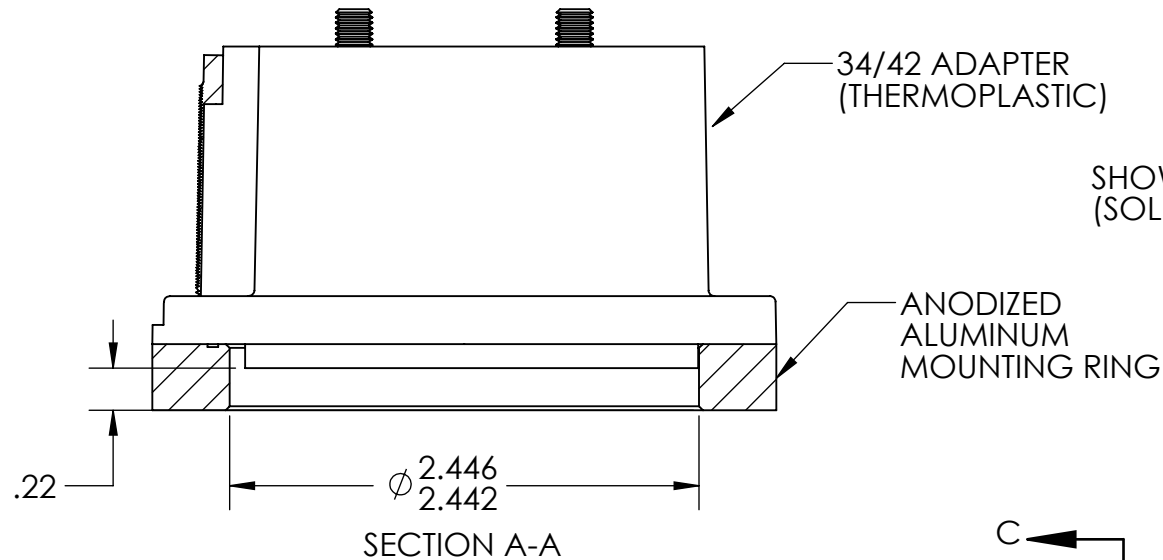
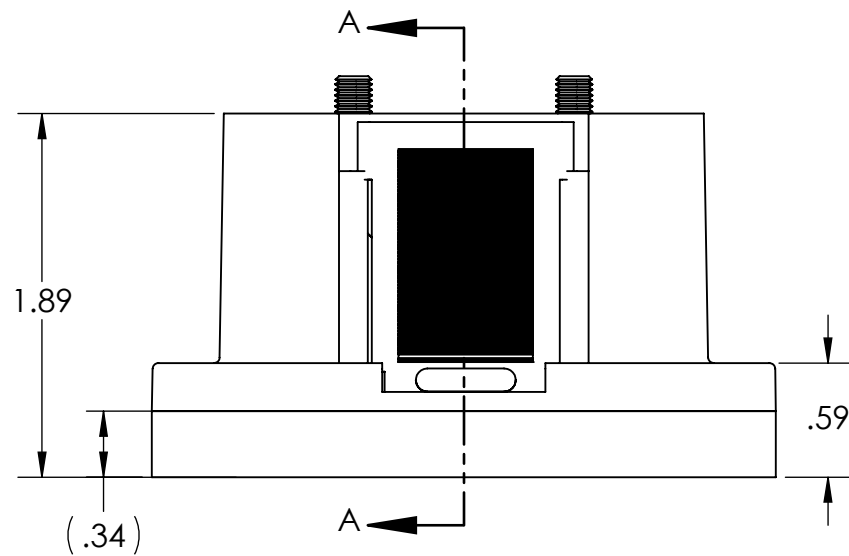
3

2

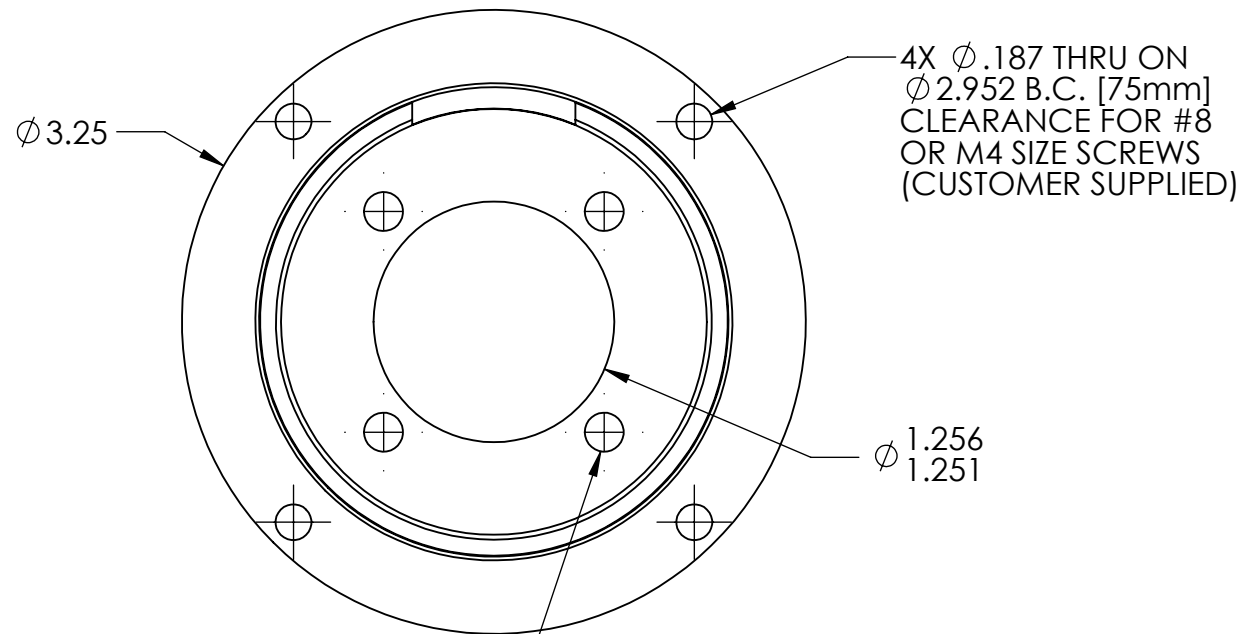
1

| ZONE | REV. | REVISION DESCRIPTION | ECN NO. | DATE |
|------|------|----------------------|---------|------|
| | | | | |

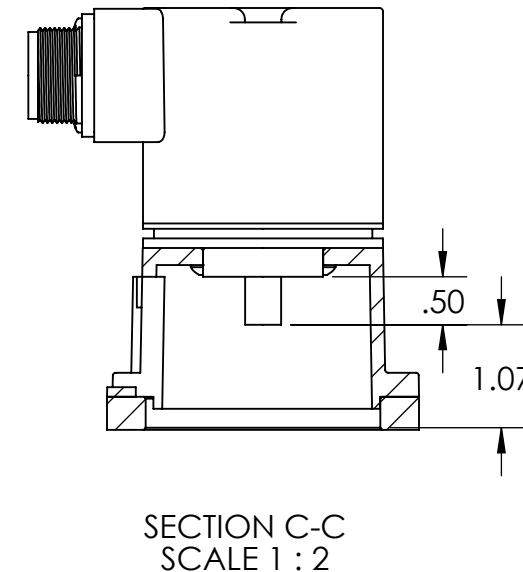
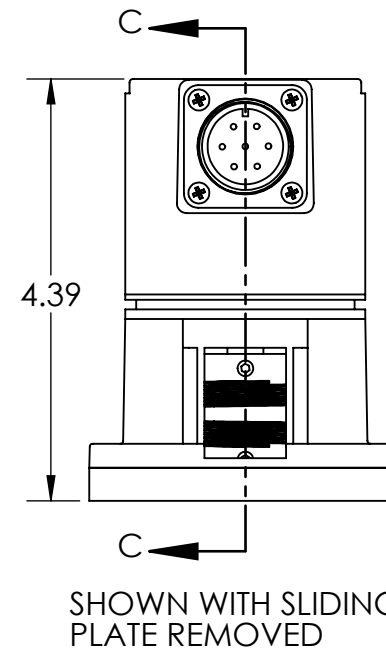
D



C



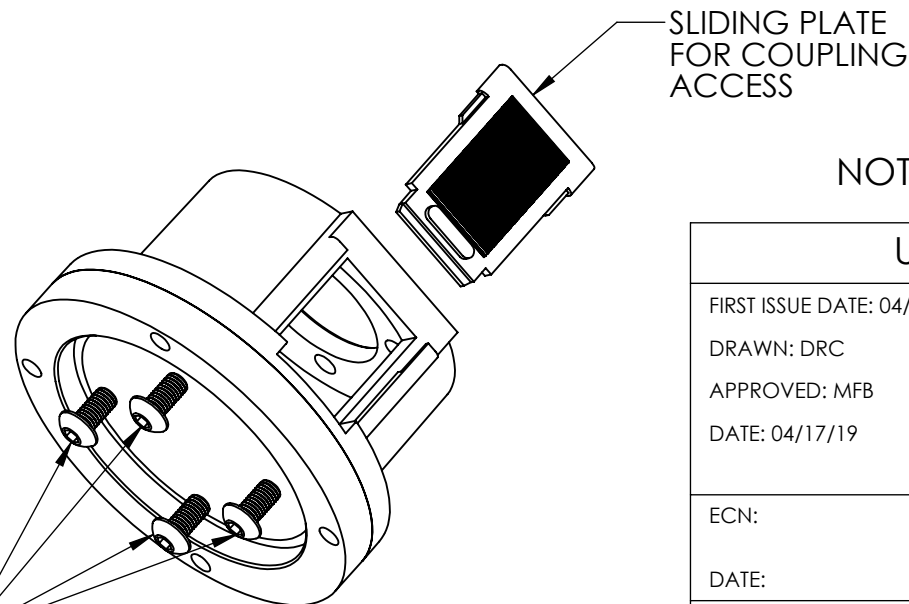
SHOWN WITH H25E-F45 AND COUPLING (SOLD SEPARATELY)



B

4X $\phi .203$ THRU ON $\phi 1.875$ B.C. (FITS H25E WITH F45 AND H20E WITH F12)

4X #10-32 X 3/8 BUTON HEAD HEX SOCKET (1/8 HEX)



NOTE: USE ENCODER WITH .50 SHAFT EXTENSION FOR PROPER CLEARANCE

A

KIT INCLUDES: 34/42 ADAPTER, ADAPTOR RING, ACCESS PLATE AND SCREWS

UNCONTROLLED COPY

FIRST ISSUE DATE: 04/17/19
 DRAWN: DRC
 APPROVED: MFB
 DATE: 04/17/19

ECN:
 DATE:
 MATERIAL: THERMOPLASTIC; CRES STEEL; ANODIZED ALUMINUM

SENSATA TECHNOLOGIES PROPRIETARY AND CONFIDENTIAL. NEITHER THIS PRINT NOR THE INFORMATION CONTAINED HEREON IS TO BE USED AGAINST THE INTERESTS OF SENSATA TECHNOLOGIES OR AGAINST THE INTERESTS OF ANY OF ITS AFFILIATED COMPANIES OR WHOLLY OWNED SUBSIDIARIES.

INTERPRET DIMENSIONING AND TOLERANCING PER ASME Y14.5-2009. UNLESS OTHERWISE SPECIFIED DIMENSIONS ARE IN INCHES [MILLIMETERS] AND ARE INTENDED AS NOMINAL SEE PRODUCT SPECIFICATIONS FOR MORE DETAILS.

DO NOT SCALE DRAWING THIRD ANGLE PROJECTION



BEI SENSORS
 1461 LAWRENCE DRIVE
 THOUSAND OAKS, CA 93120

TITLE
 P/N 31170-003
 NEMA 34/42 MOTOR
 ADAPTER FOR H20/H25

SIZE DWG NO. REV.
 B 09908-001 .

SCALE 1:1 SOLIDWORKS SHEET 2 OF 2

4

3

2

1

DEVICE: PROJECT:



Компания «ЭлектроПласт» предлагает заключение долгосрочных отношений при поставках импортных электронных компонентов на взаимовыгодных условиях!

Наши преимущества:

- Оперативные поставки широкого спектра электронных компонентов отечественного и импортного производства напрямую от производителей и с крупнейших мировых складов;
- Поставка более 17-ти миллионов наименований электронных компонентов;
- Поставка сложных, дефицитных, либо снятых с производства позиций;
- Оперативные сроки поставки под заказ (от 5 рабочих дней);
- Экспресс доставка в любую точку России;
- Техническая поддержка проекта, помощь в подборе аналогов, поставка прототипов;
- Система менеджмента качества сертифицирована по Международному стандарту ISO 9001;
- Лицензия ФСБ на осуществление работ с использованием сведений, составляющих государственную тайну;
- Поставка специализированных компонентов (Xilinx, Altera, Analog Devices, Intersil, Interpoint, Microsemi, Aeroflex, Peregrine, Syfer, Eurofarad, Texas Instrument, Miteq, Cobham, E2V, MA-COM, Hittite, Mini-Circuits, General Dynamics и др.);

Помимо этого, одним из направлений компании «ЭлектроПласт» является направление «Источники питания». Мы предлагаем Вам помощь Конструкторского отдела:

- Подбор оптимального решения, техническое обоснование при выборе компонента;
- Подбор аналогов;
- Консультации по применению компонента;
- Поставка образцов и прототипов;
- Техническая поддержка проекта;
- Защита от снятия компонента с производства.



Как с нами связаться

Телефон: 8 (812) 309 58 32 (многоканальный)

Факс: 8 (812) 320-02-42

Электронная почта: org@eplast1.ru

Адрес: 198099, г. Санкт-Петербург, ул. Калинина, дом 2, корпус 4, литера А.