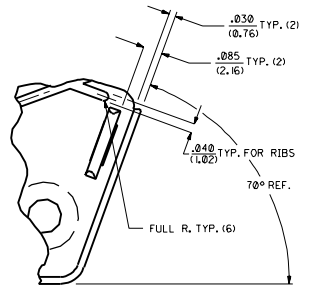
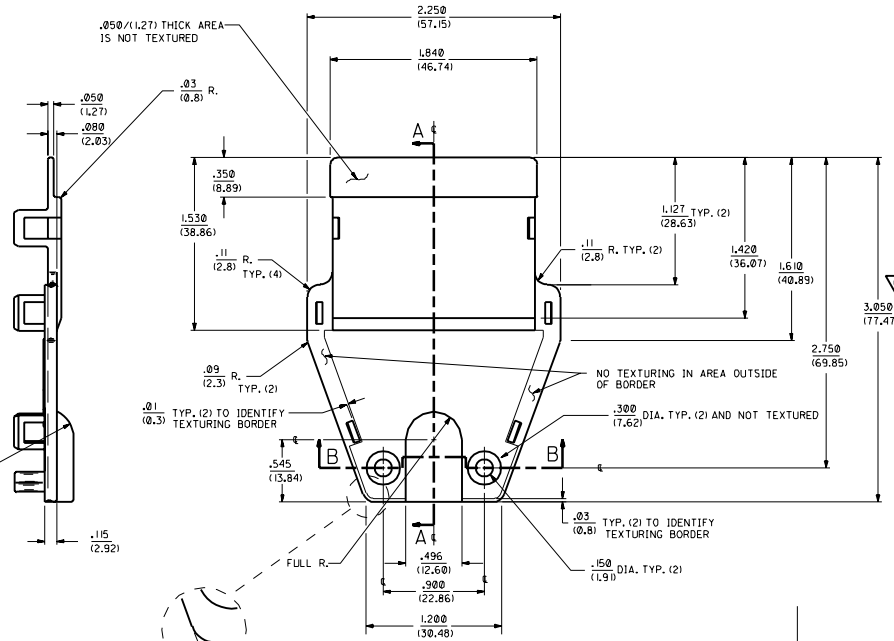
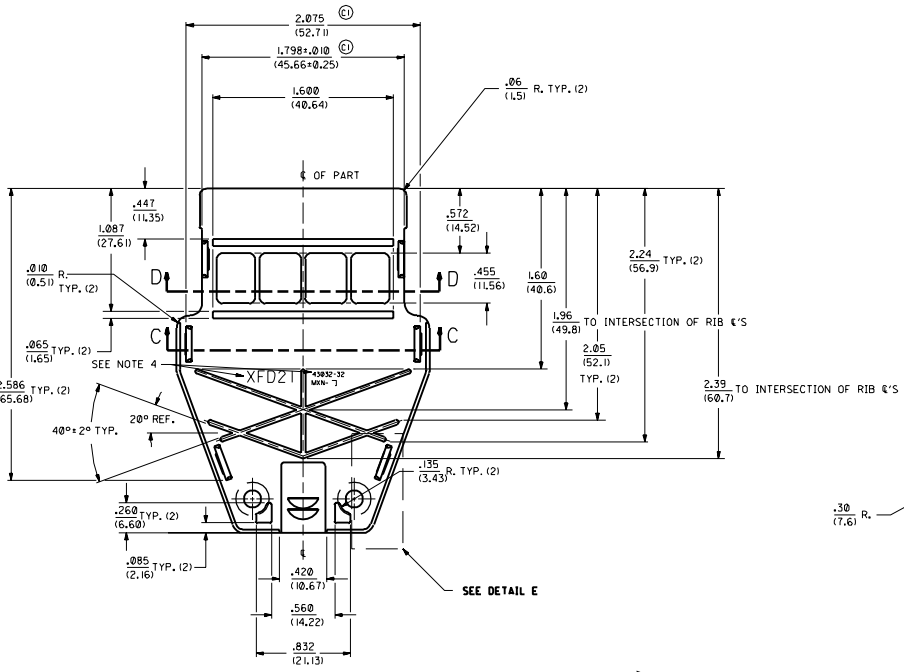


ITEM NO.	MATERIAL
43032-3200	VALOX 357-7001 (0811-06-0185); UNFILLED POLYESTER, COLOR-BLACK.

- NOTES:
1. DIMENSIONS GIVEN ACROSS CENTERLINES ARE SYMMETRICAL ABOUT THOSE CENTERLINES TO WITHIN .004/(10.10) TOTAL TOLERANCE.
 2. ALL RADII TO BE .015/(0.38) UNLESS OTHERWISE SPECIFIED.
 3. TOP EXTERIOR SURFACES OF THE PART TO BE TEXTURED WITH MOLD-TECH FINISH MF-11250 EXCEPT AS NOTED.
 4. MOLEX ITEM NO., MXN-, AND CAVITY NO. TO BE .04/(1.01) HIGH. RELOC PART NO. (XFD21) TO BE .10/(2.54) HIGH. ALL ENGRAVING TO BE RAISED .005/(.010/.13/.025) AND LOCATED APPROXIMATELY AS SHOWN.



DETAIL E
SCALE 4:1

C1	UPDATE TO I.R. ECH 11/30/95 DMS
C	UPDATE TO I.R. ECH 11/30/95 DMS
B	REVISE PER ECH 07/25/95 DMS
A	RMV 1-ADD LATCHES ECH 10/10/93 DMS
I	1 RELEASE ECH 11/23/88 92/47/89 DMS

MFG: SAI REV. LTR. REVISIONS

UNLESS SHOWN OTHERWISE: DIMENSIONS SHOWN IN PARENTHESES ARE IN INCHES

DATE	BY	REV.	DESCRIPTION
11-23-88	SBB	1	1-2
10-10-93	SBB	2	1-8, 2-3
07-25-95	SBB	3	1-8, 2-3
11-30-95	SBB	4	1-8, 2-3

MOLEX INCORPORATED
SEE CHART SD-43032-3200
1 OF 2 92/06/25

BACKSHELL COVER

NO P.S.



Компания «ЭлектроПласт» предлагает заключение долгосрочных отношений при поставках импортных электронных компонентов на взаимовыгодных условиях!

Наши преимущества:

- Оперативные поставки широкого спектра электронных компонентов отечественного и импортного производства напрямую от производителей и с крупнейших мировых складов;
- Поставка более 17-ти миллионов наименований электронных компонентов;
- Поставка сложных, дефицитных, либо снятых с производства позиций;
- Оперативные сроки поставки под заказ (от 5 рабочих дней);
- Экспресс доставка в любую точку России;
- Техническая поддержка проекта, помощь в подборе аналогов, поставка прототипов;
- Система менеджмента качества сертифицирована по Международному стандарту ISO 9001;
- Лицензия ФСБ на осуществление работ с использованием сведений, составляющих государственную тайну;
- Поставка специализированных компонентов (Xilinx, Altera, Analog Devices, Intersil, Interpoint, Microsemi, Aeroflex, Peregrine, Syfer, Eurofarad, Texas Instrument, Miteq, Cobham, E2V, MA-COM, Hittite, Mini-Circuits, General Dynamics и др.);

Помимо этого, одним из направлений компании «ЭлектроПласт» является направление «Источники питания». Мы предлагаем Вам помощь Конструкторского отдела:

- Подбор оптимального решения, техническое обоснование при выборе компонента;
- Подбор аналогов;
- Консультации по применению компонента;
- Поставка образцов и прототипов;
- Техническая поддержка проекта;
- Защита от снятия компонента с производства.



Как с нами связаться

Телефон: 8 (812) 309 58 32 (многоканальный)

Факс: 8 (812) 320-02-42

Электронная почта: org@eplast1.ru

Адрес: 198099, г. Санкт-Петербург, ул. Калинина, дом 2, корпус 4, литера А.