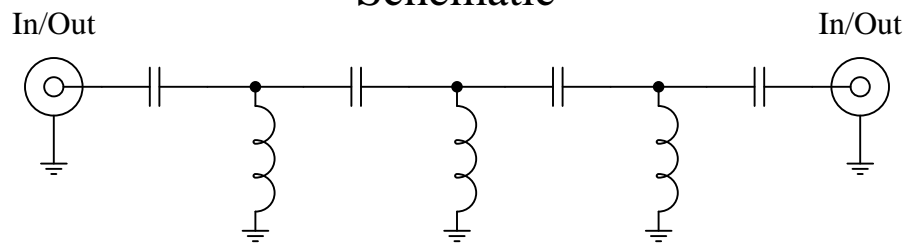


**New  
High Pass Filters**



### Schematic



### Features:

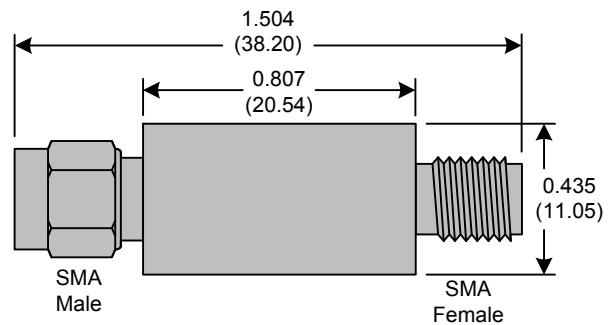
- 7<sup>th</sup> Order Butterworth Response
- 50Ω SMA Connectors

### Applications:

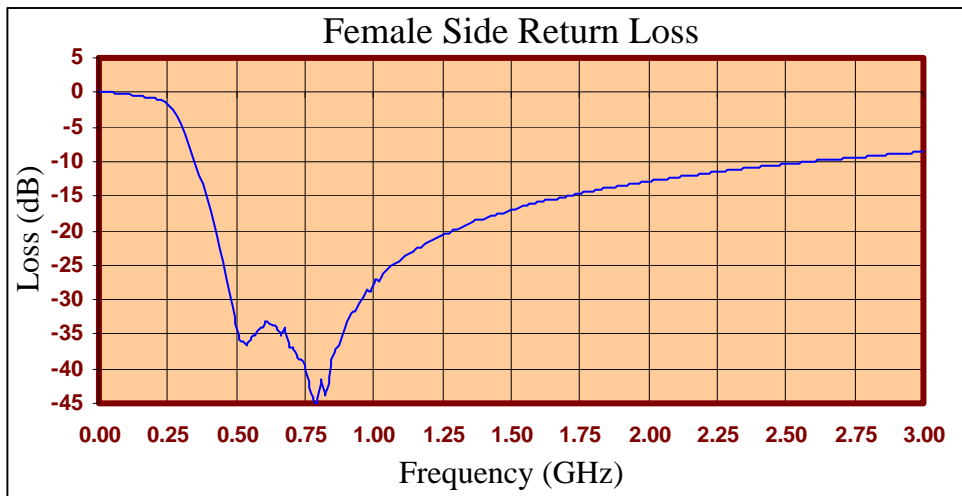
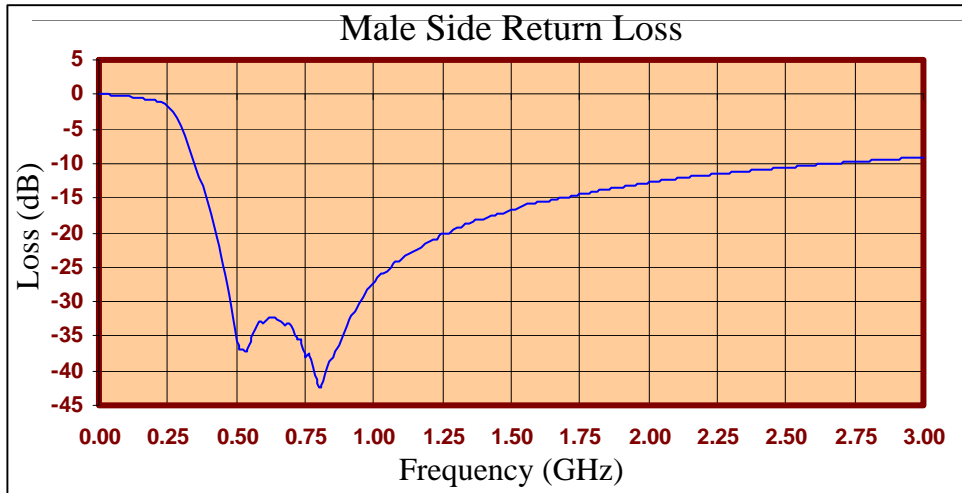
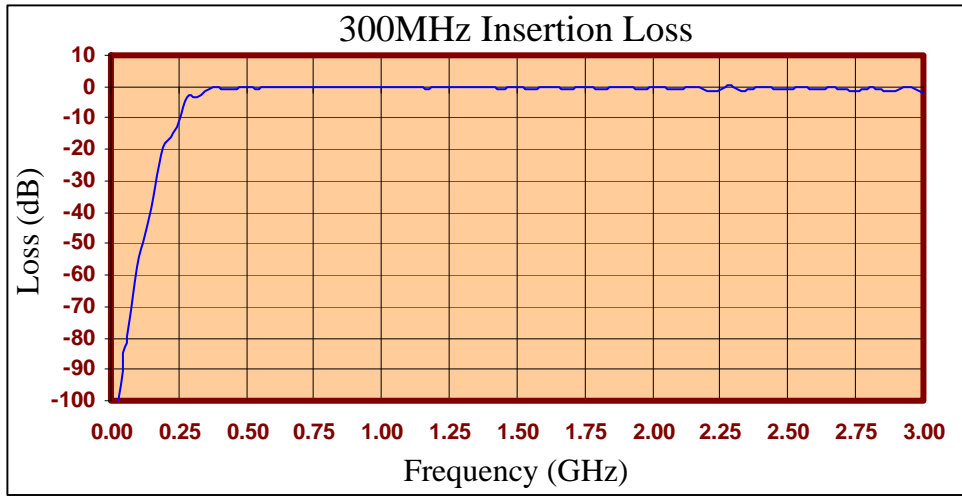
- Test Equipment
- Lab Use

### Maximum Ratings:

- +36dBm (4 Watts)
- Operating Temperature: -40°C to 85°C
- Storage Temperature: -55°C to 100°C



Crystek's new line of High Pass Filters are designed in a rugged SMA housing. This filter line has excellent out-of-band rejection. Designed for Test Equipment and General Lab Use.





FREQ (MHz)	INSERTION LOSS (dB)	Male Return Loss (dB)	Female Return Loss (dB)
0.3	-97.73	0.00	0.00
15.3	-101.36	-0.01	-0.01
30.3	-89.31	-0.04	-0.03
45.3	-88.03	-0.07	-0.06
60.3	-80.58	-0.12	-0.15
75.3	-71.75	-0.16	-0.17
90.3	-61.83	-0.22	-0.23
105	-54.47	-0.30	-0.29
120	-49.99	-0.37	-0.40
135	-45.17	-0.51	-0.49
150	-39.38	-0.59	-0.61
165	-32.56	-0.68	-0.69
180	-25.14	-0.79	-0.76
195	-19.87	-0.90	-0.85
210	-18.07	-1.05	-1.00
225	-16.30	-1.24	-1.13
240	-13.35	-1.49	-1.36
255	-9.24	-1.98	-1.81
270	-4.98	-2.70	-2.44
285	-3.34	-3.64	-3.41
300	-3.63	-4.92	-4.61
330	-2.84	-8.02	-7.69
405	-0.74	-17.47	-17.38
450	-0.62	-24.65	-24.42
510	-0.29	-36.80	-35.83
585	-0.25	-32.97	-34.40
705	-0.33	-34.07	-36.88
810	-0.41	-42.53	-41.52
900	-0.28	-33.40	-33.10
1005	-0.28	-27.04	-26.94
1245	-0.15	-20.26	-20.59
1500	-0.05	-16.67	-16.97
1755	0.00	-14.44	-14.63
1995	-0.31	-12.82	-12.95
2250	-0.71	-11.49	-11.51
2505	-0.92	-10.59	-10.35
2745	-1.48	-9.78	-9.44
3000	-1.98	-9.09	-8.64

**Product Control:**

Crystek Part Number:	CHPFL-0300	Release Date:	04-Nov-10
Revision Level:	A	Responsible:	K. Piotrowicz





Компания «ЭлектроПласт» предлагает заключение долгосрочных отношений при поставках импортных электронных компонентов на взаимовыгодных условиях!

Наши преимущества:

- Оперативные поставки широкого спектра электронных компонентов отечественного и импортного производства напрямую от производителей и с крупнейших мировых складов;
- Поставка более 17-ти миллионов наименований электронных компонентов;
- Поставка сложных, дефицитных, либо снятых с производства позиций;
- Оперативные сроки поставки под заказ (от 5 рабочих дней);
- Экспресс доставка в любую точку России;
- Техническая поддержка проекта, помощь в подборе аналогов, поставка прототипов;
- Система менеджмента качества сертифицирована по Международному стандарту ISO 9001;
- Лицензия ФСБ на осуществление работ с использованием сведений, составляющих государственную тайну;
- Поставка специализированных компонентов (Xilinx, Altera, Analog Devices, Intersil, Interpoint, Microsemi, Aeroflex, Peregrine, Syfer, Eurofarad, Texas Instrument, Miteq, Cobham, E2V, MA-COM, Hittite, Mini-Circuits, General Dynamics и др.);

Помимо этого, одним из направлений компании «ЭлектроПласт» является направление «Источники питания». Мы предлагаем Вам помощь Конструкторского отдела:

- Подбор оптимального решения, техническое обоснование при выборе компонента;
- Подбор аналогов;
- Консультации по применению компонента;
- Поставка образцов и прототипов;
- Техническая поддержка проекта;
- Защита от снятия компонента с производства.



#### Как с нами связаться

**Телефон:** 8 (812) 309 58 32 (многоканальный)

**Факс:** 8 (812) 320-02-42

**Электронная почта:** [org@eplast1.ru](mailto:org@eplast1.ru)

**Адрес:** 198099, г. Санкт-Петербург, ул. Калинина, дом 2, корпус 4, литера А.