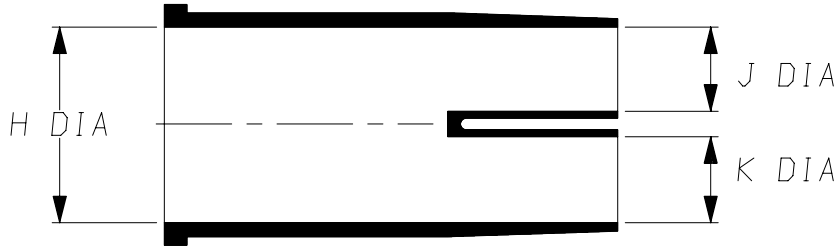
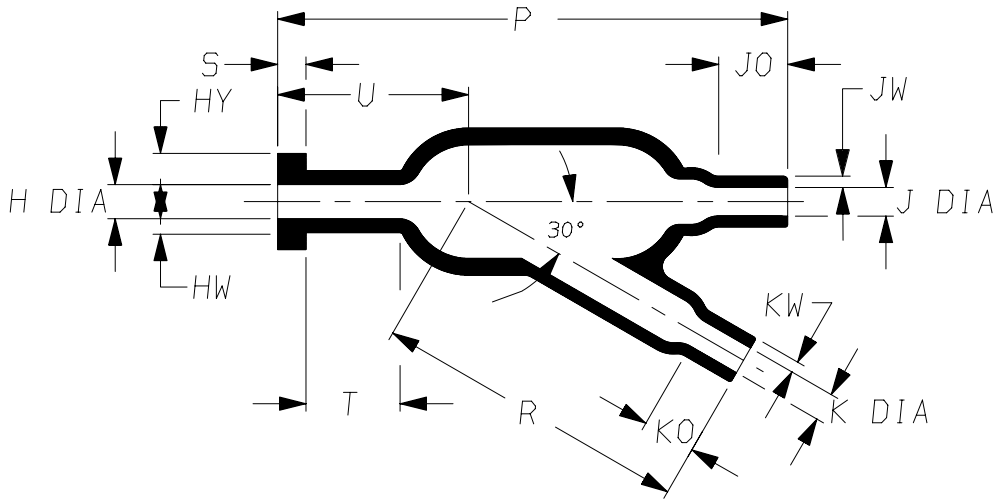


a) Part as supplied

362W204



b) Part after unrestricted recovery



DIMENSIONS in millimetres
(in inches, for reference)

| | H | | J | | K | | P | R | S | T | U | HY | HW | JO | JW | KO | KW |
|---------|--------------|---------------|--------------|---------------|--------------|---------------|--------------|--------------|---------------|----------------|--------------|---------------|---------------|--------------|---------------|--------------|---------------|
| Part | MIN | MAX | MIN | MAX | MIN | MAX | ±10% | ±10% | ±10% | ±10% | ±10% | ±10% | ±20% | ±20% | ±20% | ±20% | ±20% |
| Number | a | b | a | b | a | b | b | b | b | b | b | b | b | b | b | b | b |
| 362W204 | 26 (1.02) | 6.3 (0.25) | 18 (0.71) | 5.3 (0.21) | 18 (0.71) | 5.3 (0.21) | 90 (3.54) | 56 (2.20) | 5.0 (0.20) | 18.5 (0.73) | 34 (1.34) | 5.5 (0.22) | 2.5 (0.10) | 11 (0.43) | 2.0 (0.08) | 11 (0.43) | 2.0 (0.08) |

Copyright (!)

The copyright in this drawing is the property of Tyco Electronics UK Ltd. The drawing is issued on the condition that it is not copied, reproduced or disclosed to a third party, either in whole or in part without the prior written consent of Tyco Electronics UK Ltd.

Drawn A.LILLEY. Checked

Issue 4

Date May 2008

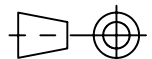
Conforms to ISO Recommendations

Approval
Design

MKTG.

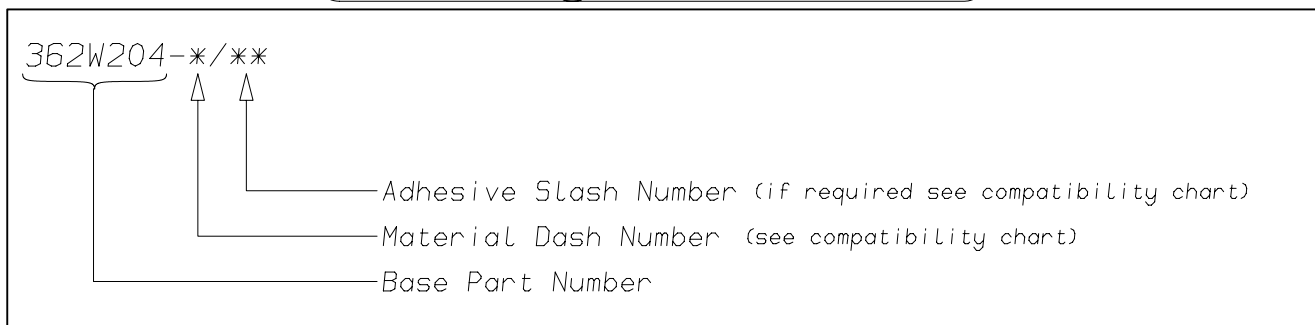
Tech.

3rd Angle Projection
Not to Scale



| | | | |
|----------------|---------------|--|---|
| Raychem | | Specification Control Drawing | Part Number 362W204 Issue 4 |
| Iss. | Date | E.C.R. No. | Details of Change |
| 2 | May 1994 | H0202 | Ja & Ka was 13 |
| 3 | February 2008 | CR08-HM-003 | Dimension "T" added. |
| 4 | May 2008 | CR08-HM-011 | Jo & Ko toll was 10%, & JW & KW was 1.5 |

(Ordering Information)



(COMPATIBILITY CHART)

| Material Dash Number | Material Description | SPEC Number | Coating Slash Number |
|----------------------|---------------------------------|-------------|----------------------|
| -3 | POLYOLEFIN, SEMI-RIGID | RT-301 | /42, /86 |
| -4 | POLYOLEFIN, FLEXIBLE | RT-1304 | /42, /86 |
| -25 | ELASTOMER, FLUID RESISTANT | RW-2070 | /42, /86, /225 |
| -130 | POLYOLEFIN, COMMERCIAL FLEXIBLE | RW-2008 | /42 |
| | | | |
| | | | |
| | | | |

NOTES

- ① As supplied dimensions are for uncoated parts, when coating is added entry diameters will reduce by 1.5mm Max.

| | |
|--|---|
| Tyco Electronics UK Ltd. Faraday Road, Swindon, Wiltshire, SN3 5HH England Telephone: (01793) 528171 Fax: 572516 | Tyco Electronics Corporation 300, Constitution Drive, Menlo Park, CA 94025 USA Telephone (650) 361-3860 Fax: (650) 361-5579 |
| Cage Code K1010 | Cage Code 06090 |



Компания «ЭлектроПласт» предлагает заключение долгосрочных отношений при поставках импортных электронных компонентов на взаимовыгодных условиях!

Наши преимущества:

- Оперативные поставки широкого спектра электронных компонентов отечественного и импортного производства напрямую от производителей и с крупнейших мировых складов;
- Поставка более 17-ти миллионов наименований электронных компонентов;
- Поставка сложных, дефицитных, либо снятых с производства позиций;
- Оперативные сроки поставки под заказ (от 5 рабочих дней);
- Экспресс доставка в любую точку России;
- Техническая поддержка проекта, помощь в подборе аналогов, поставка прототипов;
- Система менеджмента качества сертифицирована по Международному стандарту ISO 9001;
- Лицензия ФСБ на осуществление работ с использованием сведений, составляющих государственную тайну;
- Поставка специализированных компонентов (Xilinx, Altera, Analog Devices, Intersil, Interpoint, Microsemi, Aeroflex, Peregrine, Syfer, Eurofarad, Texas Instrument, Miteq, Cobham, E2V, MA-COM, Hittite, Mini-Circuits, General Dynamics и др.);

Помимо этого, одним из направлений компании «ЭлектроПласт» является направление «Источники питания». Мы предлагаем Вам помощь Конструкторского отдела:

- Подбор оптимального решения, техническое обоснование при выборе компонента;
- Подбор аналогов;
- Консультации по применению компонента;
- Поставка образцов и прототипов;
- Техническая поддержка проекта;
- Защита от снятия компонента с производства.



Как с нами связаться

Телефон: 8 (812) 309 58 32 (многоканальный)

Факс: 8 (812) 320-02-42

Электронная почта: org@eplast1.ru

Адрес: 198099, г. Санкт-Петербург, ул. Калинина, дом 2, корпус 4, литера А.