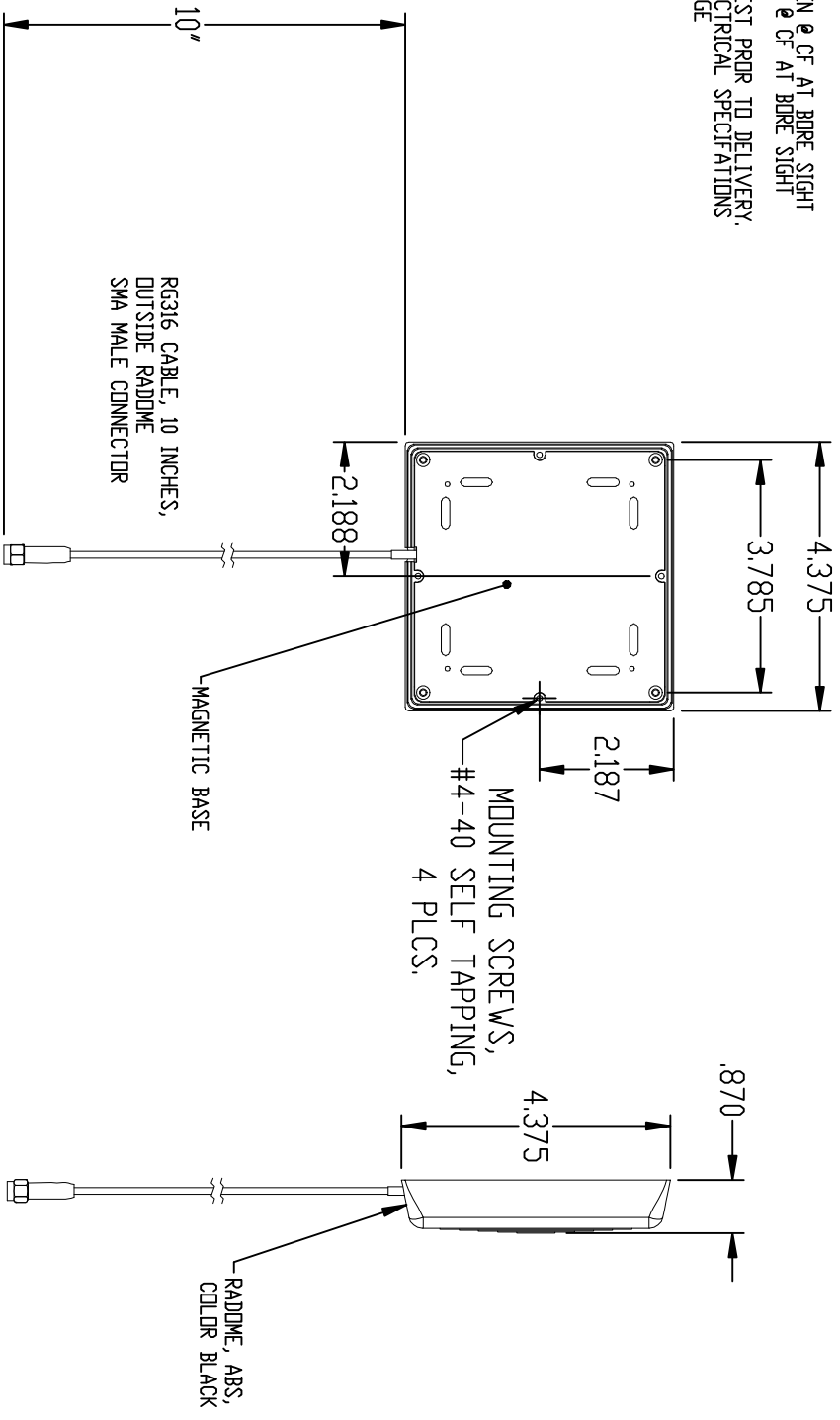


- NOTES:
 1. ELECTRICAL SPECIFICATIONS:
 CENTER FREQUENCY = 868 ±4 MHz
 POLARIZATION: LHCP
 3:1 VSWR B.W. = 30 MHz
 GAIN SHALL BE 3dBIC MIN @ CF AT BORE SIGHT
 A/R SHALL BE 6dB MAX. @ CF AT BORE SIGHT
 ZIN = 50 OHMS
 2. 100% ELECTRICAL TEST PROR TO DELIVERY.
 3. FDDI PRINT AND ELECTRICAL SPECIFICATIONS
 ARE SUBJECT TO CHANGE



UNLESS OTHERWISE SPECIFIED DIMENSIONS ARE IN INCHES		TOLERANCES UNLESS OTHERWISE SPECIFIED		FAIRVIEW PENNSYLVANIA 1000P9SMA ASSEMBLY SW316
DO NOT SCALE THIRD ANGLE PROJECTION	DIM. 1 ± .010 DIM. 2 ± .008 DIM. 3 ± .010	DIM. 1 ± .010 DIM. 2 ± .008 DIM. 3 ± .010	DIM. 1 ± .010 DIM. 2 ± .008 DIM. 3 ± .010	
CN 54907-ENG CHANGE NOTICE	8 2/92	8 2/92	8 2/92	Date: 6-23-10 Eng: Chareson AR780868030CCLF

Quality Products From The Specialists In Electro-Magnetic Compatibility



Компания «ЭлектроПласт» предлагает заключение долгосрочных отношений при поставках импортных электронных компонентов на взаимовыгодных условиях!

Наши преимущества:

- Оперативные поставки широкого спектра электронных компонентов отечественного и импортного производства напрямую от производителей и с крупнейших мировых складов;
- Поставка более 17-ти миллионов наименований электронных компонентов;
- Поставка сложных, дефицитных, либо снятых с производства позиций;
- Оперативные сроки поставки под заказ (от 5 рабочих дней);
- Экспресс доставка в любую точку России;
- Техническая поддержка проекта, помощь в подборе аналогов, поставка прототипов;
- Система менеджмента качества сертифицирована по Международному стандарту ISO 9001;
- Лицензия ФСБ на осуществление работ с использованием сведений, составляющих государственную тайну;
- Поставка специализированных компонентов (Xilinx, Altera, Analog Devices, Intersil, Interpoint, Microsemi, Aeroflex, Peregrine, Syfer, Eurofarad, Texas Instrument, Miteq, Cobham, E2V, MA-COM, Hittite, Mini-Circuits, General Dynamics и др.);

Помимо этого, одним из направлений компании «ЭлектроПласт» является направление «Источники питания». Мы предлагаем Вам помощь Конструкторского отдела:

- Подбор оптимального решения, техническое обоснование при выборе компонента;
- Подбор аналогов;
- Консультации по применению компонента;
- Поставка образцов и прототипов;
- Техническая поддержка проекта;
- Защита от снятия компонента с производства.



Как с нами связаться

Телефон: 8 (812) 309 58 32 (многоканальный)

Факс: 8 (812) 320-02-42

Электронная почта: org@eplast1.ru

Адрес: 198099, г. Санкт-Петербург, ул. Калинина, дом 2, корпус 4, литера А.