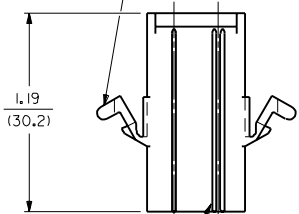
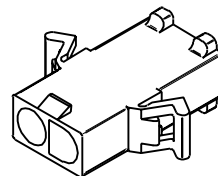
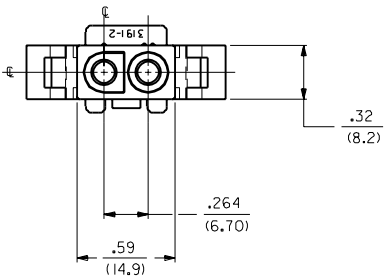


PREBENT MOUNTING EAR
(WHEN SPECIFIED)



CIRCUIT NUMBER
IDENTIFICATION RIBS



PLUG

3	E2	
2	D	
1	E4	
<input checked="" type="checkbox"/>	SH.	REV. LTR. REVISIONS

REVISIONS

E4	REVISED UCR 98-0148 WANG 98-04-15
E3	ADD RAMP DIM'S ECN #U4 0293 3-1-94 RW
E2	X-REMOVE ECR U3 0001 C/C 12/30/92 RW
E1	REL. RED VERSIONS ECR U1 2167 C/C 1/24/92 RW
E	REV. MATL. CODE ECR # U90901 KBW 01-25-89 RW
D	REV. & REDRAWN ECR UB 1858 GEP 11-21-88 RW

PLUG

SEE CHART

SD-3191-2*

MOLEX INCORPORATED

U.S.A.

DATE: 11/21/88

REV. 1 OF 3

FILE NAME: S31912X1.DWG

SCALE: 2 : 1

DRAWN BY: RAS

CHECKED BY: RW

APP'D BY: RAS

UNLESS OTHERWISE SPECIFIED:
TOLERANCES: ANGULAR ± .001 TO

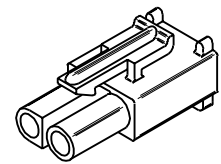
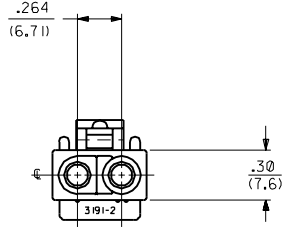
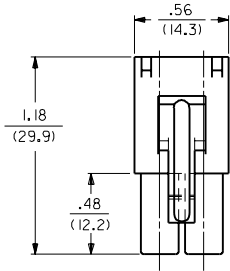
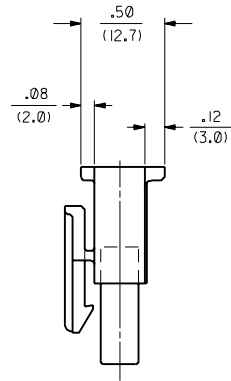
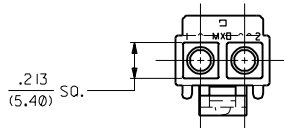
DRAFT WHERE APPLICABLE MUST
REMAIN WITHIN DIMENSIONS

DIMENSIONS SHOWN METRIC (INCH)

	INCH	METRIC
3 PLACE	± .010	---
2 PLACE	± .014	± 0.25
1 PLACE	---	± 0.35

THIS DRAWING CONTAINS INFORMATION THAT IS PROPRIETARY TO MOLEX INC. AND SHOULD NOT BE USED WITHOUT WRITTEN PERMISSION.

NO P.S. 1

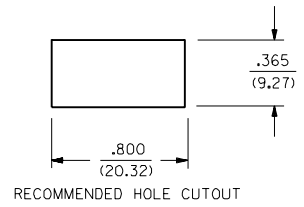
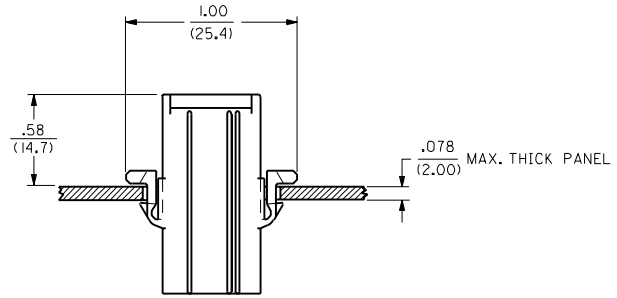


RECEPTACLE

DIMENSIONS SHOWN METRIC (INCH)		REVISIONS	
UNLESS OTHERWISE SPECIFIED TOLERANCES: ANGULAR ± .005° TO		D	
INCH METRIC		SEE SHT. 1	
3 PLACE ± .010	---	LTR. REVISIONS	
2 PLACE ± .014	± 0.25	LTR. REVISIONS	
1 PLACE ---	± 0.35	LTR. REVISIONS	
DRAFT WHERE APPLICABLE MUST REMAIN WITHIN DIMENSIONS		LTR. REVISIONS	
DRAWN: GEP		APP'D. RAS	
CHK'D. RW		SCALE 2 : 1	
FILE NAME S31912X2		PART NO. SD-3191-2*	
TITLE .093/(2.36) HOUSING, PLUG AND RECEPTACLE, 2 CKT., .264/(6.70) CTRS.		SHEET NO. 2	
MOLEX INCORPORATED		DATE 11/21/88	
LTSLEJLL. 60532 U.S.A.		DRWG. NO.	
SEE CHART		DIV. CP	
THIS DRAWING CONTAINS INFORMATION THAT IS PROPRIETARY TO MOLEX INC. AND SHOULD NOT BE USED WITHOUT WRITTEN PERMISSION.		SIZE	

PLUG	
PART NO.	ENG. NO.
19-09-2028	3191-2P
19-09-2029	3191-2P1
19-09-2027	3191-2P-201
19-09-2026	3191-2P1-201
19-09-2020	3191-2P IRD
19-09-2021	3191-2P IBU

RECEPTACLE	
PART NO.	ENG. NO.
19-09-1029	3191-2R1
19-09-1026	3191-2R1-201
19-09-1020	3191-2R IRD
19-09-1021	3191-2R IBU



LEGEND:

3191-2*****

CIRCUIT SIZE

P = PLUG

R = RECEPTACLE

EARS: BLANK = WITH PREBENT EARS (PLUG ONLY)

I = WITHOUT EARS

COLOR: BLANK = NATURAL COLOR

AM=AMBER BK=BLACK BU=BLUE

BN=BROWN GY=GRAY GN=GREEN

OR=ORANGE RD=RED YW=YELLOW

MATERIAL: BLANK=NYLON TYPE 6/6, 94V-2

201=NYLON TYPE 6/6, 94V-0

NOTES:

1. THESE HOUSINGS FOR USE WITH MOLEX .093/(2.36) DIAMETER SERIES TERMINALS.

REV.	BY	DATE	DESCRIPTION
E2			SEE SHEET I
E1			SEE SHEET I
E			SEE SHEET I
D			SEE SHEET I
LTR.			REVISIONS

DIMENSIONS SHOWN METRIC (INCH)	
UNLESS OTHERWISE SPECIFIED TOLERANCES: ANGULAR ± .04° 10°	
3 PLACE	± .010
2 PLACE	± .014
1 PLACE	± 0.35
DRAFT WHERE APPLICABLE MUST REMAIN WITHIN DIMENSIONS	
DRW. BY	CEP
CHKD. BY	RW
APP'D. BY	RAS
SCALE	--:--

REVISE ONLY ON CAD SYSTEM

TITLE: .093/(2.36) HOUSINGS PLUG AND RECEPTACLE 2 CKT ±.264/(6.70) CTRS.

MOLEX INCORPORATED

FILE NAME: 531912X3.DWG

SHEET NO. 3

DATE: 11/21/88

SEE CHART SD-3191-2*

NO P.S. 1



Компания «ЭлектроПласт» предлагает заключение долгосрочных отношений при поставках импортных электронных компонентов на взаимовыгодных условиях!

Наши преимущества:

- Оперативные поставки широкого спектра электронных компонентов отечественного и импортного производства напрямую от производителей и с крупнейших мировых складов;
- Поставка более 17-ти миллионов наименований электронных компонентов;
- Поставка сложных, дефицитных, либо снятых с производства позиций;
- Оперативные сроки поставки под заказ (от 5 рабочих дней);
- Экспресс доставка в любую точку России;
- Техническая поддержка проекта, помощь в подборе аналогов, поставка прототипов;
- Система менеджмента качества сертифицирована по Международному стандарту ISO 9001;
- Лицензия ФСБ на осуществление работ с использованием сведений, составляющих государственную тайну;
- Поставка специализированных компонентов (Xilinx, Altera, Analog Devices, Intersil, Interpoint, Microsemi, Aeroflex, Peregrine, Syfer, Eurofarad, Texas Instrument, Miteq, Cobham, E2V, MA-COM, Hittite, Mini-Circuits, General Dynamics и др.);

Помимо этого, одним из направлений компании «ЭлектроПласт» является направление «Источники питания». Мы предлагаем Вам помощь Конструкторского отдела:

- Подбор оптимального решения, техническое обоснование при выборе компонента;
- Подбор аналогов;
- Консультации по применению компонента;
- Поставка образцов и прототипов;
- Техническая поддержка проекта;
- Защита от снятия компонента с производства.



Как с нами связаться

Телефон: 8 (812) 309 58 32 (многоканальный)

Факс: 8 (812) 320-02-42

Электронная почта: org@eplast1.ru

Адрес: 198099, г. Санкт-Петербург, ул. Калинина, дом 2, корпус 4, литера А.