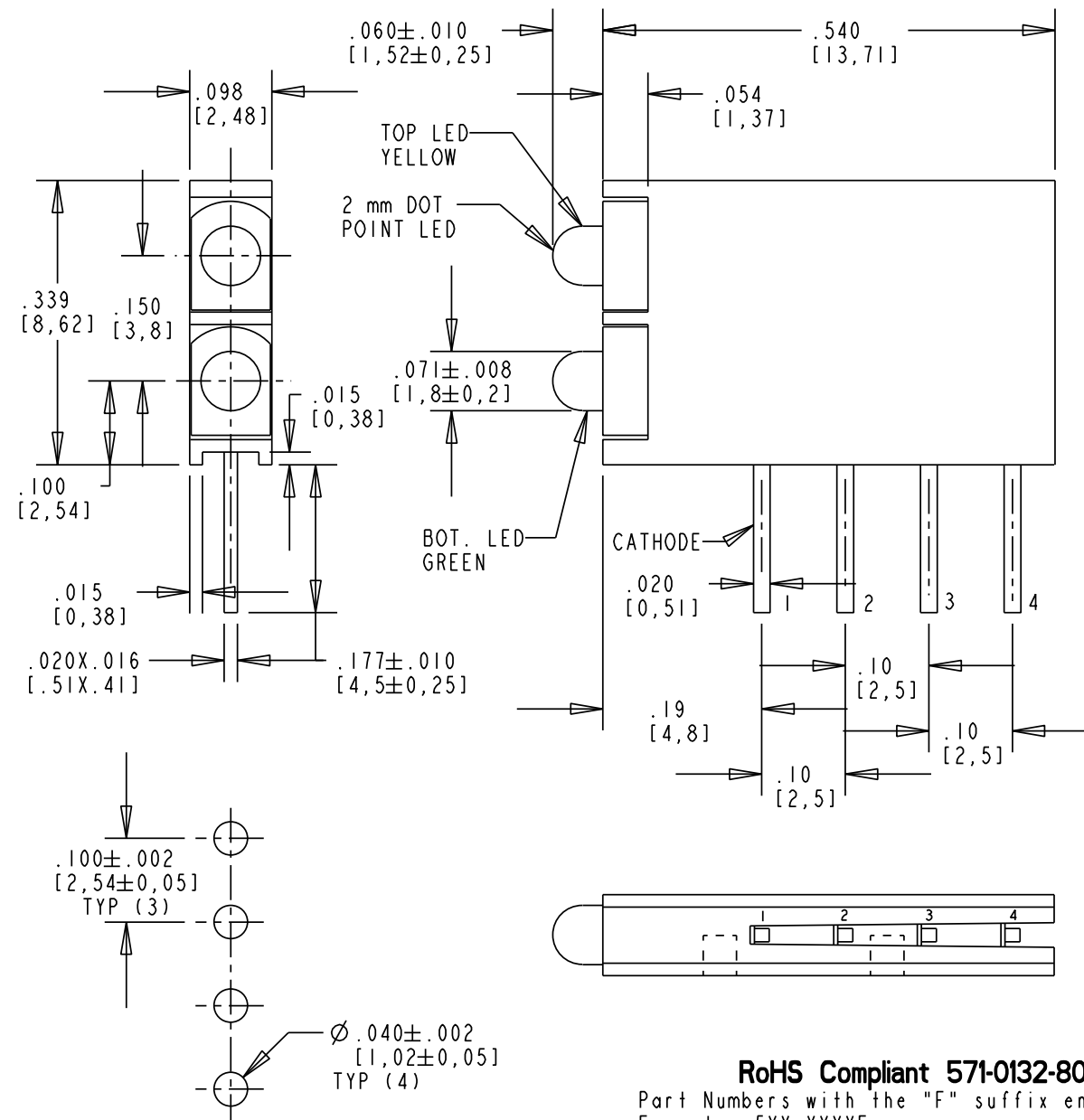
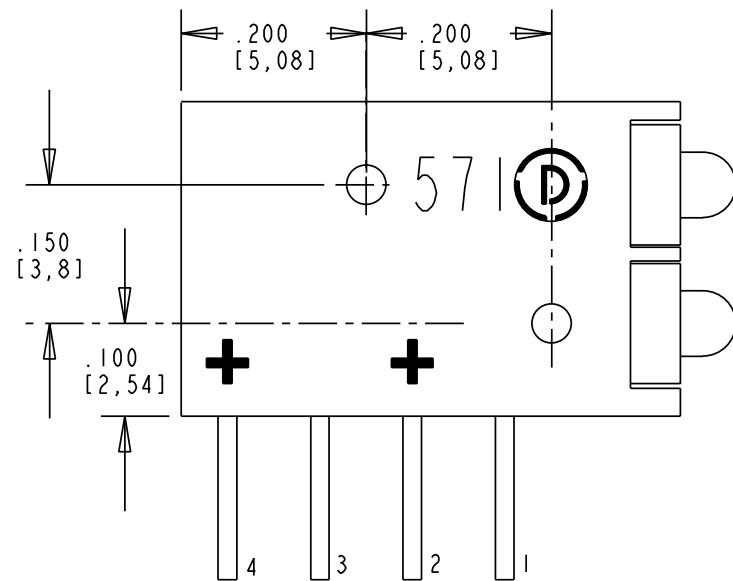
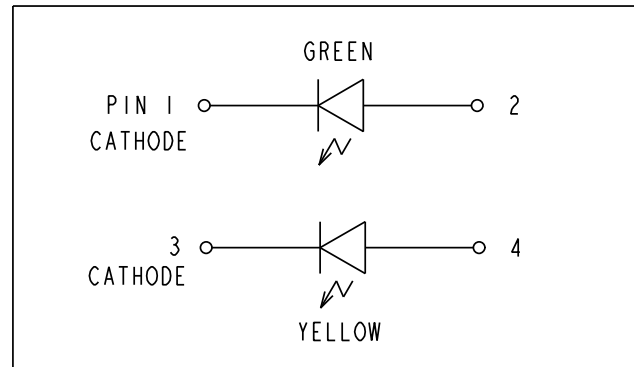


| REV | ECN NO | REVISIONS   | DRN | CKD | APP | DATE |
|-----|--------|-------------|-----|-----|-----|------|
| A   |        | NEW RELEASE | TWC |     |     |      |



OPERATING CHARACTERISTICS AT 25°C AMBIENT

| CHARACTERISTICS               | COLOR  | MIN | TYP | MAX | UNITS  | TEST CONDITIONS                        |
|-------------------------------|--------|-----|-----|-----|--------|--|
| LUMINOUS INTENSITY            | YELLOW | 5   | 8   |     | mcd    | $I_f = 10 \text{ mA}$                  |
|                               | GREEN  | 5   | 10  |     |        |  |
| FORWARD VOLTAGE               | YELLOW |     | 2.1 | 2.5 | V      | $I_f = 20 \text{ mA}$                  |
|                               | GREEN  |     | 2.2 | 2.5 |        |  |
| DOMINANT WAVELENGTH           | YELLOW |     | 588 |     | nm     |  |
|                               | GREEN  |     | 568 |     |        |  |
| PEAK EMISSION WAVELENGTH      | YELLOW |     | 590 |     | nm     |  |
|                               | GREEN  |     | 565 |     |        |  |
| VIEWING ANGLE $2\theta_{1/2}$ | YELLOW |     | 70  |     | Degree |  |
|                               | GREEN  |     | 70  |     |        |  |
| CAPACITANCE                   | YELLOW |     | 20  |     | pF     | $V_f = 0 \text{ V}, f = 1 \text{ MHz}$ |
|                               | GREEN  |     | 15  |     |        |  |

| ABSOLUTE MAXIMUM RATING AT 25°C AMBIENT             | YELLOW     | GREEN | UNITS |
|---|------------|-------|-------|
| POWER DISSIPATION                                   | 105        | 105   | mW    |
| FORWARD CURRENT                                     | 30         | 25    | mA    |
| DERATING LINEAR FROM 25 °C                          | .40        | .33   | mA/°C |
| REVERSE VOLTAGE                                     | 5          |       | V     |
| LEAD SOLDERING TEMPERATURE, 5 SEC., 1/16" FROM BODY | 260        |       | °C    |
| OPERATING TEMPERATURE                               | -40 TO +85 |       | °C    |
| STORAGE TEMPERATURE                                 | -40 TO +85 |       | °C    |

NOTES:

- LED LEAD DIMENSIONS ARE MEASURED AT HOUSING EXIT.
- PIN NUMBERS FOR REFERENCE ONLY, DESIGNATION NON-EXISTENT ON PARTS
- DIALIGHT PART NUMBER: 571-0132-808F.
- THIS ASSEMBLY CONTAINS ELECTROSTATIC DISCHARGE SENSITIVE DEVICES (ESDS). MAINTAIN ALL PRECAUTIONARY MEASURES DURING ASSEMBLY, HANDLING AND STORAGE IN ACCORDANCE WITH IPC-A-610.

RECOMMENDED PC BOARD HOLE PATTERN



**ATTENTION:**  
OBSERVE PRECAUTIONS FOR  
HANDLING ELECTROSTATIC  
SENSITIVE DEVICES

**RoHS Compliant 571-0132-808F 2mm Y/G CBI**

Part Numbers with the "F" suffix ending are RoHS Compliant.  
Example: 5XX-XXXXF  
Packaging is marked with "RoHS Compliant" label or equivalent markings.  
Parts can be wave soldered, dip soldered or hand soldered using typical lead-free soldering process with max 260°C temp. for 5 sec.

| THIS DRAWING AND THE CONTENTS HEREIN ARE CONFIDENTIAL AND THE SOLE PROPERTY OF DIALIGHT. REPRODUCTION OF THIS DRAWING OR CONSTRUCTION OF ANY PARTS WITHIN THIS DRAWING ARE FORBIDDEN WITHOUT THE WRITTEN CONSENT OF DIALIGHT. |  |               |
|---|--|---------------|
| SCALE: DRAWING SCALE<br>ALL DIM'S IN: INCHES (MM)   | DRAWING NUMBER<br>C-17411                                | REV<br>A      |
| TOLERANCES:<br>UNLESS OTHERWISE SPECIFIED<br>FRACTIONS: ±1/64<br>DECIMALS (.XX): ±.01<br>DECIMALS (.XXX): ±.005<br>DECIMALS (.XXXX): ±.0005<br>ANGLES: ±1°  | TITLE 2MM LED BI-LEVEL CBI Y,G<br>RoHS COMPLIANT         |               |
| FINISH:   | MATERIAL   |               |
| FSCM 83330  | Dialight<br>1501 ROUTE 34 SOUTH<br>FARMINGDALE, NJ 07727 |               |
|   | SHEET 1 OF 1   | FAMILY TABLE: |



Компания «ЭлектроПласт» предлагает заключение долгосрочных отношений при поставках импортных электронных компонентов на взаимовыгодных условиях!

Наши преимущества:

- Оперативные поставки широкого спектра электронных компонентов отечественного и импортного производства напрямую от производителей и с крупнейших мировых складов;
- Поставка более 17-ти миллионов наименований электронных компонентов;
- Поставка сложных, дефицитных, либо снятых с производства позиций;
- Оперативные сроки поставки под заказ (от 5 рабочих дней);
- Экспресс доставка в любую точку России;
- Техническая поддержка проекта, помощь в подборе аналогов, поставка прототипов;
- Система менеджмента качества сертифицирована по Международному стандарту ISO 9001;
- Лицензия ФСБ на осуществление работ с использованием сведений, составляющих государственную тайну;
- Поставка специализированных компонентов (Xilinx, Altera, Analog Devices, Intersil, Interpoint, Microsemi, Aeroflex, Peregrine, Syfer, Eurofarad, Texas Instrument, Miteq, Cobham, E2V, MA-COM, Hittite, Mini-Circuits, General Dynamics и др.);

Помимо этого, одним из направлений компании «ЭлектроПласт» является направление «Источники питания». Мы предлагаем Вам помощь Конструкторского отдела:

- Подбор оптимального решения, техническое обоснование при выборе компонента;
- Подбор аналогов;
- Консультации по применению компонента;
- Поставка образцов и прототипов;
- Техническая поддержка проекта;
- Защита от снятия компонента с производства.



#### Как с нами связаться

**Телефон:** 8 (812) 309 58 32 (многоканальный)

**Факс:** 8 (812) 320-02-42

**Электронная почта:** [org@eplast1.ru](mailto:org@eplast1.ru)

**Адрес:** 198099, г. Санкт-Петербург, ул. Калинина, дом 2, корпус 4, литера А.