

## M8-Receptacle Connectors In Accordance With IEC 61076-2-104

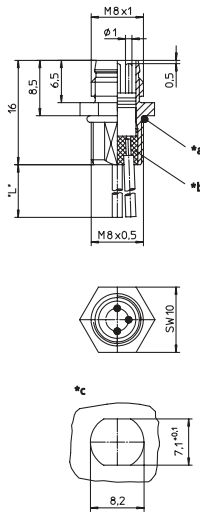
### RSMF/0.5 M | RKMf/0.5 M



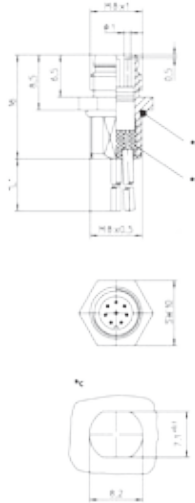
### Male, 3-, 4-, and 8-Pole

Receptacle connector, M8 male connector for front mounting, assembled stranded wire, solder contacts potted with epoxy, chassis side thread M8 x 0.5 (panel nut RSKF 8).

### RSMF 3/0.5 M



### RSMF 8/0.5 M



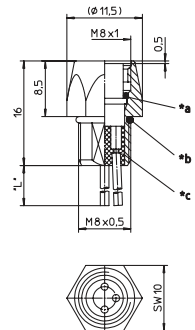
\*a O-ring enclosed separately  
 \*b solder contacts potted with epoxy  
 \*c cut out  
 \*L\* 0.5 m



### Female, 3-, 4-, and 8-Pole

Receptacle connector, M8 female connector for front mounting, assembled stranded wire, solder contacts potted with epoxy, chassis side thread M8 x 0.5 (panel nut RSKF 8).

### RKMf/0.5 M

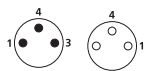


\*d O-Ring  
 \*a O-ring enclosed separately  
 \*b solder contacts potted with epoxy  
 \*c cut out  
 \*L\* 0.5 m

### Pin Assignments

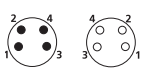
#### Face Views

#### M8 - 3 poles



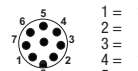
1 = brown  
 2 = blue  
 4 = black

#### M8 - 4 poles



1 = brown  
 2 = white  
 3 = blue  
 4 = black

#### M8 - 8 poles



1 = white  
 2 = brown  
 3 = green  
 4 = yellow  
 5 = grey  
 6 = pink  
 7 = blue  
 8 = red



Be Certain with Belden

**M8-Receptacle Connectors In Accordance With IEC 61076-2-104**  
 RSMF/0.5 M | RKMF/0.5 M

**Technical Data**

**Environmental**

Degree of protection IP 67 / NEMA 6P  
 Operating temperature range -25°C (-13°F) / +80°C (+176°F)

**Mechanical**

Housing / Molded body CuZn, nickel-plated  
 Insert PA  
 Contact CuZn, pre-nickel and 0.8 microns gold-plated  
 O-ring FKM

**Electrical**

Contact resistance RSMF: ≤ 5 mΩ  
 Nominal current at 40°C RSMF 8: 1 A  
 RSMF: 4 A  
 Nominal voltage 60 V  
 RSMF 8: 32 V  
 Test voltage 1.5 kV eff. / 60 s  
 RSMF 8: 0.8 kV eff. / 60 s  
 Insulation resistance > 10<sup>9</sup> Ω  
 Pollution degree 3

Part Number		Pins	Characteristics
RSMF 3/0,5 M	RKMF 3/0,5 M	3	 
RSMF 4/0,5 M	RKMF 4/0,5 M	4	 
RSMF 8/0,5 M		8	 

Receptacles



Компания «ЭлектроПласт» предлагает заключение долгосрочных отношений при поставках импортных электронных компонентов на взаимовыгодных условиях!

Наши преимущества:

- Оперативные поставки широкого спектра электронных компонентов отечественного и импортного производства напрямую от производителей и с крупнейших мировых складов;
- Поставка более 17-ти миллионов наименований электронных компонентов;
- Поставка сложных, дефицитных, либо снятых с производства позиций;
- Оперативные сроки поставки под заказ (от 5 рабочих дней);
- Экспресс доставка в любую точку России;
- Техническая поддержка проекта, помощь в подборе аналогов, поставка прототипов;
- Система менеджмента качества сертифицирована по Международному стандарту ISO 9001;
- Лицензия ФСБ на осуществление работ с использованием сведений, составляющих государственную тайну;
- Поставка специализированных компонентов (Xilinx, Altera, Analog Devices, Intersil, Interpoint, Microsemi, Aeroflex, Peregrine, Syfer, Eurofarad, Texas Instrument, Miteq, Cobham, E2V, MA-COM, Hittite, Mini-Circuits, General Dynamics и др.);

Помимо этого, одним из направлений компании «ЭлектроПласт» является направление «Источники питания». Мы предлагаем Вам помощь Конструкторского отдела:

- Подбор оптимального решения, техническое обоснование при выборе компонента;
- Подбор аналогов;
- Консультации по применению компонента;
- Поставка образцов и прототипов;
- Техническая поддержка проекта;
- Защита от снятия компонента с производства.



#### Как с нами связаться

**Телефон:** 8 (812) 309 58 32 (многоканальный)

**Факс:** 8 (812) 320-02-42

**Электронная почта:** [org@eplast1.ru](mailto:org@eplast1.ru)

**Адрес:** 198099, г. Санкт-Петербург, ул. Калинина, дом 2, корпус 4, литера А.