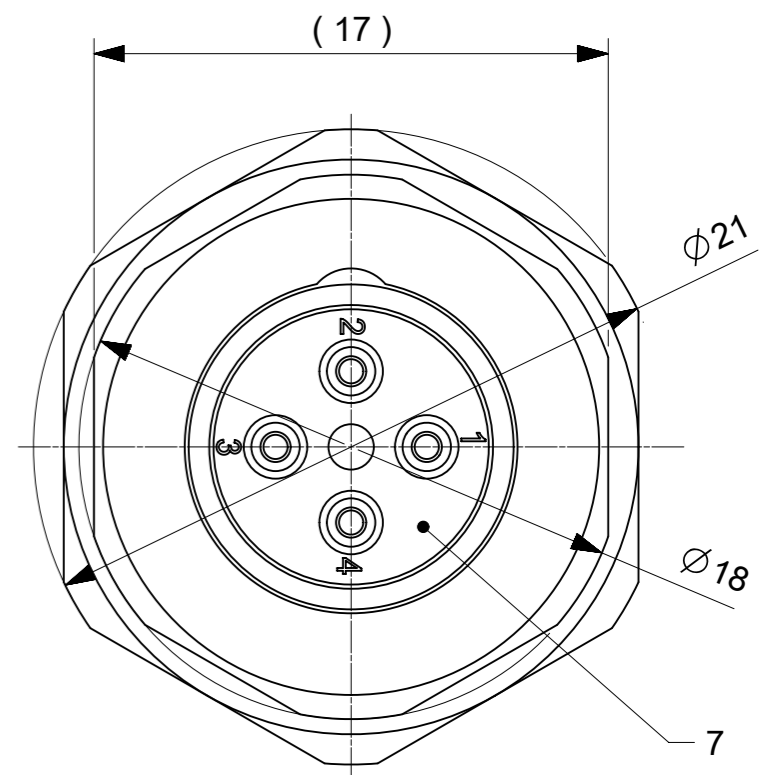
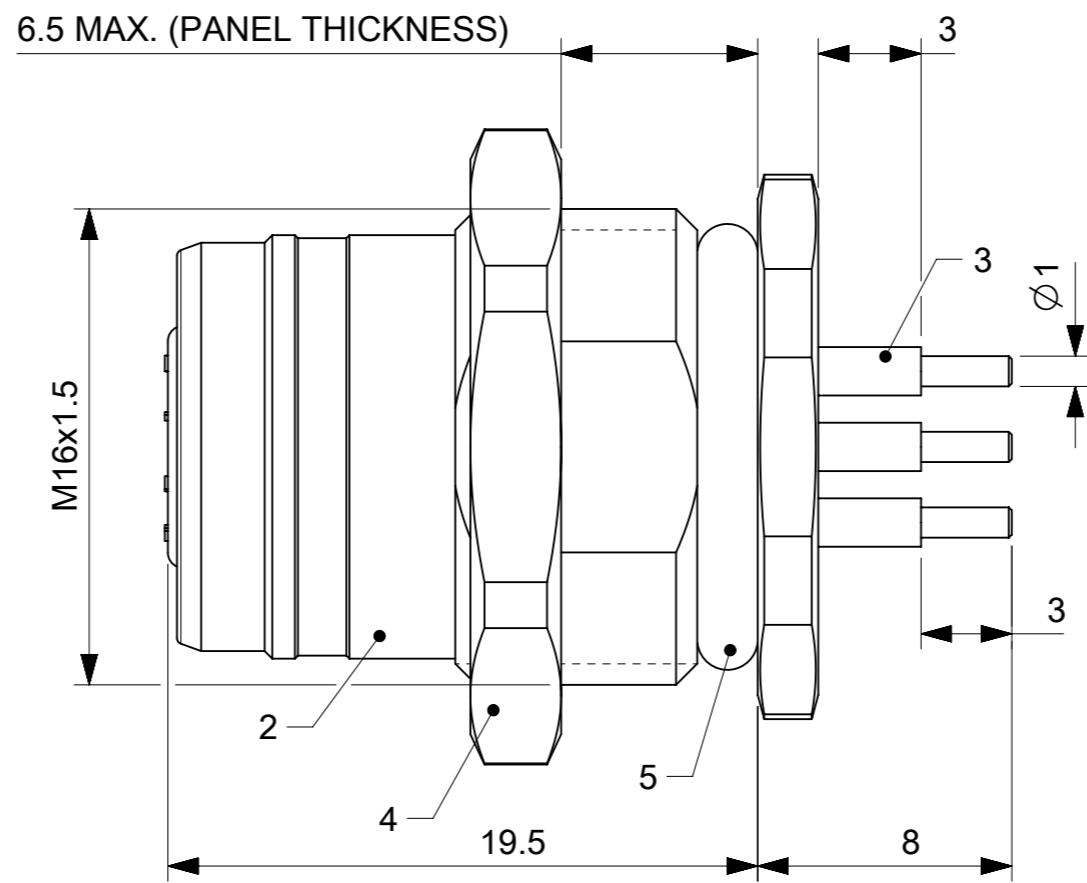
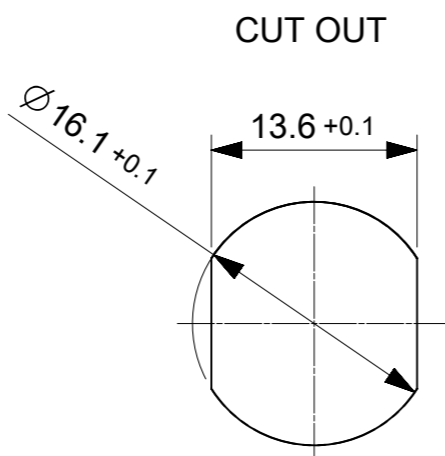


FRONT VIEW



BACK VIEW



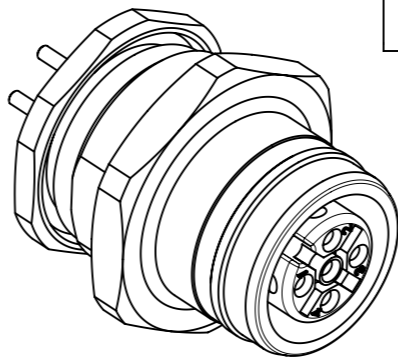
CUT OUT

NOTES:
1. MATES WITH M12 MALE CORD ASSEMBLY.

2. ELECTRICAL DATA:
VOLTAGE RATING: 250V
AMPERAGE RATING: 4A
INSULATION RESISTANCE: $10^8 \Omega$ MIN.
MATING CYCLES: MAX. 100

3. ENVIRONMENTAL:
PROTECTION: IP67
OPERATING TEMPERATURE: -25° C TO +85° C

ITEM NO.	QTY	DESCRIPTION	MATERIAL	FINISH/COLOR
1	1	M12 INSERT FEMALE	TPU	BLACK
2	1	M12 REC SHELL FEMALE	BRASS	Ni-PLATED
3	4	M12 FEMALE CONTACT	BRASS	GOLD OVER Ni-PLATED
4	1	COUPLING NUT M16	BRASS	Ni-PLATED
5	1	O-RING	NBR	BLACK
6	1	GASKET	FPM	RED
7	-	POTTING MATERIAL	EPOXY	BLACK



SCALE 2:1

TABLE 1

MOLEX P/N	ENGINEERING NO			
1200840029	WR4U40000			
DOCUMENT STATUS	P1	RELEASE DATE	2018/09/19	07:57:42

THIS DRAWING CONTAINS INFORMATION THAT IS PROPRIETARY TO MOLEX ELECTRONIC TECHNOLOGIES, LLC AND SHOULD NOT BE USED WITHOUT WRITTEN PERMISSION

SYMBOLS: $\nabla = 0$ (4 PLACES), $\blacktriangledown = 0$ (3 PLACES), $\nabla = 0$ (2 PLACES), $\square = 0$ (1 PLACE), $\square = 0$ (0 PLACES), $\blacksquare = 0$ (DRAFT WHERE APPLICABLE MUST REMAIN WITHIN DIMENSIONS)

SCALE: 4:1
DIMENSION UNITS: mm

GENERAL TOLERANCES (UNLESS SPECIFIED):
ANGULAR TOL: $\pm 1.0^\circ$
4 PLACES: \pm
3 PLACES: \pm
2 PLACES: ± 0.05
1 PLACE: ± 0.3
0 PLACES: ± 0.5

THIRD ANGLE PROJECTION:

DRAWING: A3-SIZE
SERIES: 120084
MATERIAL NUMBER: SEE TABLE 1
CUSTOMER: GENERAL MARKET
SHEET NUMBER: 1 OF 1

EC NO: 603977
DRWN: MDHARMANTI 2018/09/03
CHK'D: RSILLER 2018/09/19
APPR: RSILLER 2018/09/19

INITIAL REVISION:
DRWN: MDHARMANTI 2018/09/03
APPR: RSILLER 2018/09/19

CURRENT REV DESC: REDRAWN IN NX

molex
MIC 4P FR ST PCB MOUNT
PRODUCT CUSTOMER DRAWING

DOCUMENT NUMBER: 1200840029
DOC TYPE: PSD
DOC PART: 000
REVISION: A

6

5

4

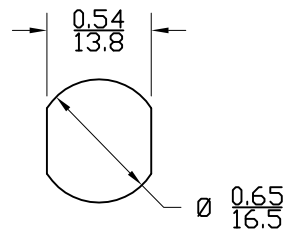
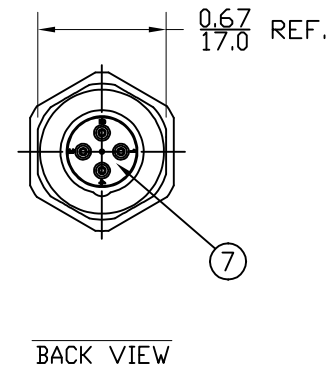
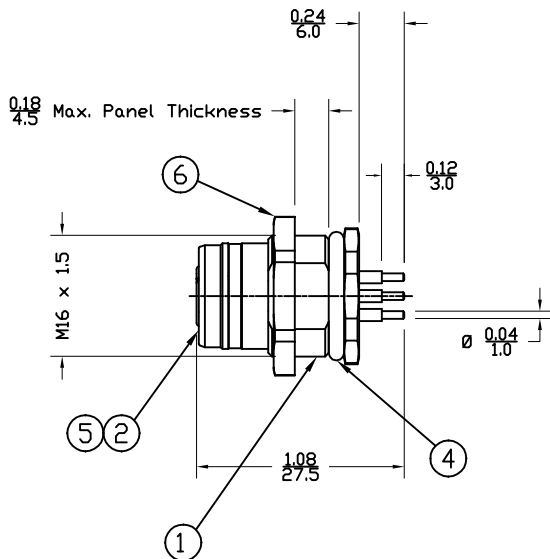
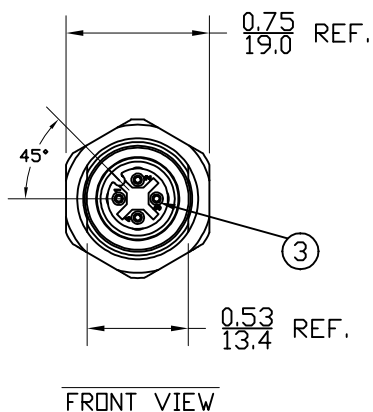
3

2

1

SAP P/N#	ENGINEERING NO.
1200840029	WR4U40000

AUX VIEW
SCALE 3:4



- NOTES:
1. MATERIAL: SEE TABLE
 2. FINISHES: SEE TABLE
 3. MATES WITH: M12 MALE CORD ASSY
 4. ELECTRICAL SPECIFICATIONS:
VOLTAGE RATING: 250V AC/DC
CURRENT RATING: 4 AMPS
 5. ASSEMBLY IS RoHS COMPLIANT

ITEM	QTY.	DESCRIPTION	MATERIAL	FINISH
7	1	POTTING MATERIAL	EPDXY	
6	1	PANEL NUT, M16 X 1.5	Cu ALLOY	NICKEL PLATED
5	1	O-RING	VITON	RED
4	1	O-RING	NITRILE	BLACK
3	4	SOCKET CONTACT	Cu ALLOY	GOLD PLATED
2	1	INSERT	NYLON	BLACK
1	1	RECEPTACLE SHELL	BRASS	NICKEL PLATED

SD RELEASE EC NO: WEL2010-0046 8/28/09 DRWN: VOU CHKD: BWOODMAN09/08/31 APPR: JFMURPHY 2009/08/31	QUALITY SYMBOLS ▽=0 ∇=0	GENERAL TOLERANCES (UNLESS SPECIFIED)		DIMENSION STYLE INCH/MM		SCALE 1:1	DESIGN UNITS INCH	THIRD ANGLE PROJECTION	
		4 PLACES	±----	±----	DRAWN BY VOU	DATE 2009/08/28	TITLE ULTRA-LOCK RECPT BPM M16 FEMALE 4P M12 A-CODE PCB MOUNT		
		3 PLACES	±----	±0.05	CHECKED BY	DATE			
		2 PLACES	±----	±0.10	APPROVED BY JFMURPHY		DATE 2009/08/28	MOLEX INCORPORATED	
1 PLACE	±----	±0.20	MATERIAL NO.		DOCUMENT NO. SD-120084-008	SHEET NO. 1 OF 1			
DRAFT WHERE APPLICABLE MUST REMAIN WITHIN DIMENSIONS		SIZE A	THIS DRAWING CONTAINS INFORMATION THAT IS PROPRIETARY TO MOLEX INCORPORATED AND SHOULD NOT BE USED WITHOUT WRITTEN PERMISSION						

6

5

4

3

2

1



Компания «ЭлектроПласт» предлагает заключение долгосрочных отношений при поставках импортных электронных компонентов на взаимовыгодных условиях!

Наши преимущества:

- Оперативные поставки широкого спектра электронных компонентов отечественного и импортного производства напрямую от производителей и с крупнейших мировых складов;
- Поставка более 17-ти миллионов наименований электронных компонентов;
- Поставка сложных, дефицитных, либо снятых с производства позиций;
- Оперативные сроки поставки под заказ (от 5 рабочих дней);
- Экспресс доставка в любую точку России;
- Техническая поддержка проекта, помощь в подборе аналогов, поставка прототипов;
- Система менеджмента качества сертифицирована по Международному стандарту ISO 9001;
- Лицензия ФСБ на осуществление работ с использованием сведений, составляющих государственную тайну;
- Поставка специализированных компонентов (Xilinx, Altera, Analog Devices, Intersil, Interpoint, Microsemi, Aeroflex, Peregrine, Syfer, Eurofarad, Texas Instrument, Miteq, Cobham, E2V, MA-COM, Hittite, Mini-Circuits, General Dynamics и др.);

Помимо этого, одним из направлений компании «ЭлектроПласт» является направление «Источники питания». Мы предлагаем Вам помощь Конструкторского отдела:

- Подбор оптимального решения, техническое обоснование при выборе компонента;
- Подбор аналогов;
- Консультации по применению компонента;
- Поставка образцов и прототипов;
- Техническая поддержка проекта;
- Защита от снятия компонента с производства.



Как с нами связаться

Телефон: 8 (812) 309 58 32 (многоканальный)

Факс: 8 (812) 320-02-42

Электронная почта: org@eplast1.ru

Адрес: 198099, г. Санкт-Петербург, ул. Калинина, дом 2, корпус 4, литера А.