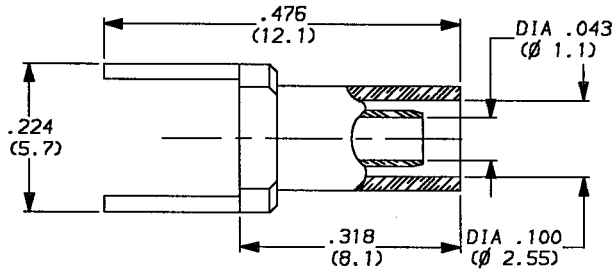
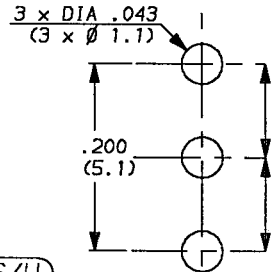


FEEDTHROUGH FOR P.C.B CRIMPING TYPE
CABLE 2/50



MOUNTING HOLE



(---) DIMENSIONS IN MM

WEIGHT 0 oz (..... g)

Cable : RG 178/U , RG 196/U

CHARACTERISTICS

NOMINAL IMPEDANCE	50	Ω	STANDARDISATION	-
FREQUENCY RANGE	0-3	GHz		-
TEMPERATURE RATING	-55	to +155	°C	-
VSWR	NA	Max		-
RF INSERTION LOSS	NA	dB Max	CABLE RETENTION	7.2 Lb Max 32 N Max
VOLTAGE RATING	750	Vrms	CENTER CONTACT RETENTION	
DIELECTRIC WITHSTANDING VOLTAGE	2000	Vrms	Axial force - mating end	0 Lb Max NA N Max
INSULATION RESISTANCE	NA	MΩ	Axial force - opposite end	0 Lb Max NA N Max
HERMETIC SEAL	NA	cc/s cm ³ /s	Torque (Max)	0 inch.oz NA cm.N
LEAKAGE (pressurized only)	0	psi	MATING TORQUE RECOMMENDED	0 inch.Lb NA cm.N
-	-	-	-	-
-	-	-	-	-

CONSTRUCTION

CONNECTOR PARTS	MATERIALS	FINISH
Body	Brass	Gold over nickel
Outer contact	-	-
Center contact	-	-
Insulators	-	-
Ferrule	Brass	Gold over nickel
-	-	-
-	-	-
-	-	-
-	-	-

ISSUE	REVISION No	DESCRIPTION	BY	DATE
.
.
.
.

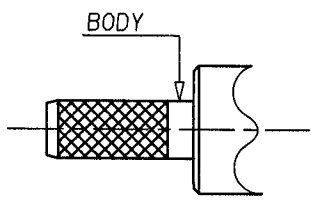
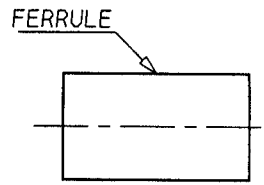
Initiated on 03 11 88
Superseded on ---

The information given here is subject to change without notice. Design changes may be in order to improve the product.



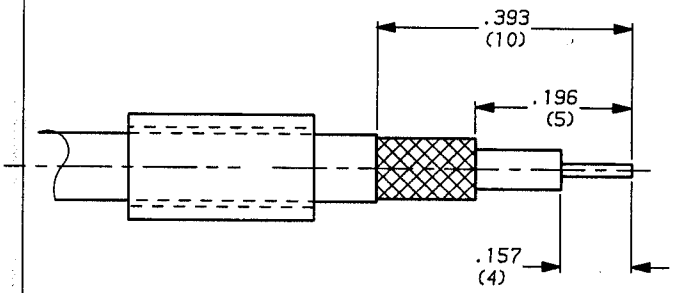
Panel cable receptacle, crimp-type
- cable 2/50

SERIES: MCX

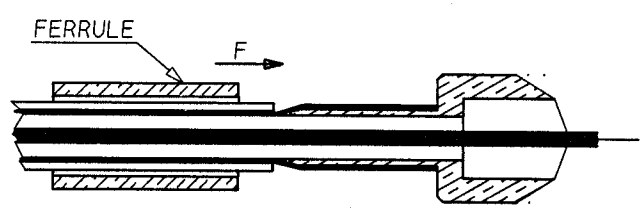


GMBH A INC

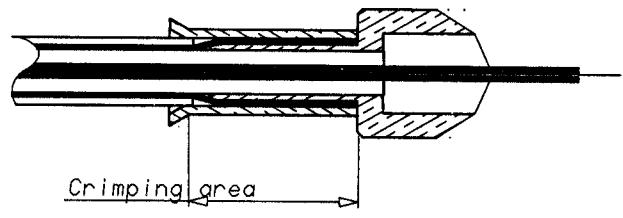
- 1-1 To slide ferrule on the cable
- 1-2 Cable stripping



- 2-1 To open the braid
- 2-2 To slide body under braid
- 2-3 To slide the ferrule on braid according to F direction



- 3-3 To crimp the ferrule
- crimping tool R 282 271
- Hex : .127 (3.25)



ISSUE	REVISION No	DESCRIPTION	BY	DATE
.
.
.

Initiated on 29 08 88

The information given here is subject to change without notice. Design changes may be in order to improve the product.



Superseded on -----



Компания «ЭлектроПласт» предлагает заключение долгосрочных отношений при поставках импортных электронных компонентов на взаимовыгодных условиях!

Наши преимущества:

- Оперативные поставки широкого спектра электронных компонентов отечественного и импортного производства напрямую от производителей и с крупнейших мировых складов;
- Поставка более 17-ти миллионов наименований электронных компонентов;
- Поставка сложных, дефицитных, либо снятых с производства позиций;
- Оперативные сроки поставки под заказ (от 5 рабочих дней);
- Экспресс доставка в любую точку России;
- Техническая поддержка проекта, помощь в подборе аналогов, поставка прототипов;
- Система менеджмента качества сертифицирована по Международному стандарту ISO 9001;
- Лицензия ФСБ на осуществление работ с использованием сведений, составляющих государственную тайну;
- Поставка специализированных компонентов (Xilinx, Altera, Analog Devices, Intersil, Interpoint, Microsemi, Aeroflex, Peregrine, Syfer, Eurofarad, Texas Instrument, Miteq, Cobham, E2V, MA-COM, Hittite, Mini-Circuits, General Dynamics и др.);

Помимо этого, одним из направлений компании «ЭлектроПласт» является направление «Источники питания». Мы предлагаем Вам помощь Конструкторского отдела:

- Подбор оптимального решения, техническое обоснование при выборе компонента;
- Подбор аналогов;
- Консультации по применению компонента;
- Поставка образцов и прототипов;
- Техническая поддержка проекта;
- Защита от снятия компонента с производства.



Как с нами связаться

Телефон: 8 (812) 309 58 32 (многоканальный)

Факс: 8 (812) 320-02-42

Электронная почта: org@eplast1.ru

Адрес: 198099, г. Санкт-Петербург, ул. Калинина, дом 2, корпус 4, литера А.