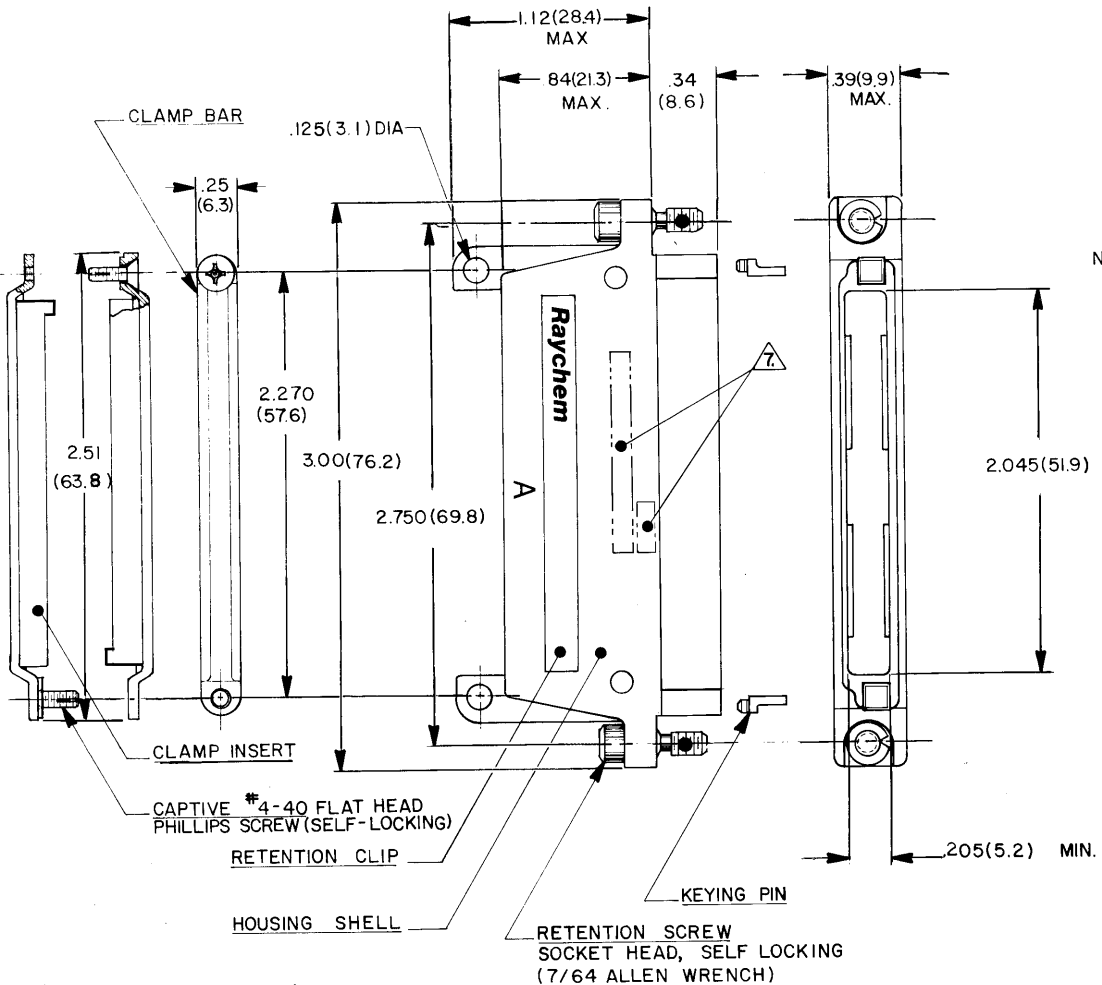


DATE	REV	BY	APP	DATE	APPROVED
	A	CHANGE PER DCO 00817		10-11	Hub
	B	REV PER ECO 12-020967	CT	12-12	KH



NOTES:

- MATERIAL:
 - 1-A. HOUSING SHELL; ALUMINUM ALLOY PER QQ-A-591.
 - 1-B. RETENTION SCREW; STAINLESS STEEL PER QQ-S-763 300 SERIES.
 - 1-C. RETENTION CLIP; COPPER ALLOY I72 PER QQ-C-533.
 - 1-D. KEYING PIN; POLYARYLENE THERMOPLASTIC, MOLDED
 - 1-E. CLAMP BAR; STAINLESS STEEL PER QQ-S-763 300 SERIES.
 - 1-F. CLAMP INSERT; SILICONE ELASTOMER PER ZZ-R-765.
 - 1-G. CAPTIVE SCREW; STAINLESS STEEL PER QQ-S-763 300 SERIES.
 - FINISH:
 - 2-A. HOUSING SHELL; NICKEL PLATED PER MIL-C-26074, CLASS 3, GRADE B.
 - 2-B. RETENTION SCREW; PASSIVATED PER QQ-P-35.
 - 2-C. RETENTION CLIP; NICKEL PLATED PER MIL-C-26074, CLASS 2, GRADE B.
 - 2-D. CLAMP BAR; PASSIVATED PER QQ-P-35.
 - 2-E. CAPTIVE SCREW; PASSIVATED PER QQ-P-35.
 - HOUSING MEETS THE REQUIREMENTS OF **Raychem** SPECIFICATION D-6014.
 - FOR MOUNTING/MATING AND KEYING INFORMATION, SEE **Raychem** DRAWING D652-0012.
 - (2) KEYING PINS ARE SUPPLIED NOT INSTALLED WITH EACH PLUG.
 - DUST COVER SUPPLIED INSTALLED WITH EACH PLUG.
- Raychem** PART NO. MTC100-YH2-009 AND DATE CODE IS STAMPED APPROXIMATELY AS SHOWN. © Raychem Corporation 1979

WEIGHT (MAX)	LBS.	GRAMS
	.0728	33.01

9 CONFIGURATION CONTRON PER ES 71001 APPLIES.

CONNECTOR SPECIFICATION CONTROL DRAWING

UNLESS OTHERWISE SPECIFIED DIMENSIONS ARE IN INCHES BRACKETED DIMENSIONS () ARE METRIC AND TOLERANCES ARE: .XXX : ± .005 (0.1MM) .XX : ± .02 (0.5MM) X : ±	DRAWN	SA LOPEZ	8/2/79	Raychem <small>RAYCHEM CORPORATION 300 CONSTITUTION DRIVE MENLO PARK, CALIFORNIA 94025</small>
	CHECKED		8-2-79	
	APPROVED		8-2-79	
	APPROVED		8-2-79	
TITLE				PLUG HOUSING 2 INCH WITH CABLE CLAMP
MTC100 SERIES - CONDUCTIVE FINISH				
SIZE	CODE IDENT	DWG. NO.		
C	NO. 06090	MTC100-YH2-009		
PROJECT	6448-H008	WEIGHT	SHEET 1	OF 1

If this document is printed it becomes uncontrolled. Check with the web for latest revision.

DO NOT SCALE THIS DRAWING



Компания «ЭлектроПласт» предлагает заключение долгосрочных отношений при поставках импортных электронных компонентов на взаимовыгодных условиях!

Наши преимущества:

- Оперативные поставки широкого спектра электронных компонентов отечественного и импортного производства напрямую от производителей и с крупнейших мировых складов;
- Поставка более 17-ти миллионов наименований электронных компонентов;
- Поставка сложных, дефицитных, либо снятых с производства позиций;
- Оперативные сроки поставки под заказ (от 5 рабочих дней);
- Экспресс доставка в любую точку России;
- Техническая поддержка проекта, помощь в подборе аналогов, поставка прототипов;
- Система менеджмента качества сертифицирована по Международному стандарту ISO 9001;
- Лицензия ФСБ на осуществление работ с использованием сведений, составляющих государственную тайну;
- Поставка специализированных компонентов (Xilinx, Altera, Analog Devices, Intersil, Interpoint, Microsemi, Aeroflex, Peregrine, Syfer, Eurofarad, Texas Instrument, Miteq, Cobham, E2V, MA-COM, Hittite, Mini-Circuits, General Dynamics и др.);

Помимо этого, одним из направлений компании «ЭлектроПласт» является направление «Источники питания». Мы предлагаем Вам помощь Конструкторского отдела:

- Подбор оптимального решения, техническое обоснование при выборе компонента;
- Подбор аналогов;
- Консультации по применению компонента;
- Поставка образцов и прототипов;
- Техническая поддержка проекта;
- Защита от снятия компонента с производства.



Как с нами связаться

Телефон: 8 (812) 309 58 32 (многоканальный)

Факс: 8 (812) 320-02-42

Электронная почта: org@eplast1.ru

Адрес: 198099, г. Санкт-Петербург, ул. Калинина, дом 2, корпус 4, литера А.