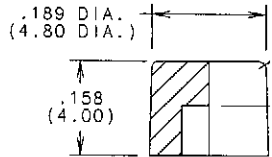
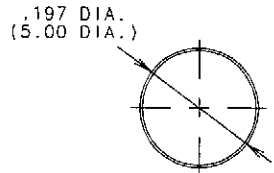


PART NUMBER EXAMPLE
38HH2040-A-2

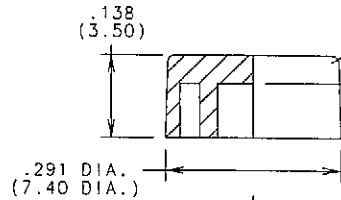
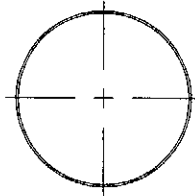
MODEL #	SIZE	COLOR
38HH2040	A = .197" DIA. B = .291" DIA.	1 = WHITE 2 = BLACK 3 = RED 4 = ORANGE 5 = YELLOW 6 = GREEN 7 = BLUE 8 = BROWN 9 = GRAY

NOTES:
1. CAPS FIT SUB-MINIATURE PUSHBUTTON SWITCHES

"A" SIZE



"B" SIZE



UNLESS OTHERWISE SPECIFIED TOLERANCES AND DIMENSIONS ARE IN INCHES LINEAR ± .015 DIAMETERS ± .010 ANGULAR ± 1° LIMITS APPLY BEFORE FINISHING DO NOT SCALE THIS PRINT	APPROVED DATE RTK 11-3-05	Grayhill GRAYHILL, INC. 561 HILLGROVE AVE. PHONE (708) LA GRANGE, IL 60525 354-1040			
	CHECKED DATE JOD 11-3-05	BUTTON CAP			
DRAWN DATE CWS 11-3-05	CAGE NO. 81073			DWG. NO. B 38HH2040-X	ISSUE B
CRITICAL CHARACTERISTIC FLAGS PER GRAYHILL SPEC.SOP2338 ▽ -- CRITICAL CHARACTERISTIC FLAG ○ -- Cpk REQUIRED ⊗ -- S.P.C. FLAG (CONTROL CHART REQ'D ON FEATURE SPECIFIED)	FINISH	MATERIAL	SCALE 5:1	UNIT WEIGHT	SHEET 1 OF 1
CADAM DRAWING: 38HH2040-X_B_001					



Компания «ЭлектроПласт» предлагает заключение долгосрочных отношений при поставках импортных электронных компонентов на взаимовыгодных условиях!

Наши преимущества:

- Оперативные поставки широкого спектра электронных компонентов отечественного и импортного производства напрямую от производителей и с крупнейших мировых складов;
- Поставка более 17-ти миллионов наименований электронных компонентов;
- Поставка сложных, дефицитных, либо снятых с производства позиций;
- Оперативные сроки поставки под заказ (от 5 рабочих дней);
- Экспресс доставка в любую точку России;
- Техническая поддержка проекта, помощь в подборе аналогов, поставка прототипов;
- Система менеджмента качества сертифицирована по Международному стандарту ISO 9001;
- Лицензия ФСБ на осуществление работ с использованием сведений, составляющих государственную тайну;
- Поставка специализированных компонентов (Xilinx, Altera, Analog Devices, Intersil, Interpoint, Microsemi, Aeroflex, Peregrine, Syfer, Eurofarad, Texas Instrument, Miteq, Cobham, E2V, MA-COM, Hittite, Mini-Circuits, General Dynamics и др.);

Помимо этого, одним из направлений компании «ЭлектроПласт» является направление «Источники питания». Мы предлагаем Вам помощь Конструкторского отдела:

- Подбор оптимального решения, техническое обоснование при выборе компонента;
- Подбор аналогов;
- Консультации по применению компонента;
- Поставка образцов и прототипов;
- Техническая поддержка проекта;
- Защита от снятия компонента с производства.



Как с нами связаться

Телефон: 8 (812) 309 58 32 (многоканальный)

Факс: 8 (812) 320-02-42

Электронная почта: org@eplast1.ru

Адрес: 198099, г. Санкт-Петербург, ул. Калинина, дом 2, корпус 4, литера А.