

MHDM Series

Diecast Hood & D-Sub Connector Kit | Machined



Description

- Machined D-Sub connector, solder bucket contacts, Gold plated all over
- Strong Nickel plated, diecast Zinc hood
- Straight cable entry
- Compression inserts to accommodate 6.2, 8.2 & 10.2mm cable diameter
- Will accommodate 6.2mm to 13.0mm diameter cable
- 4-40 UNC jackscrews

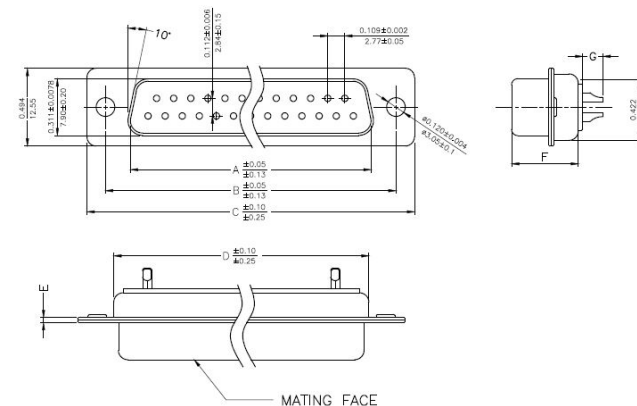
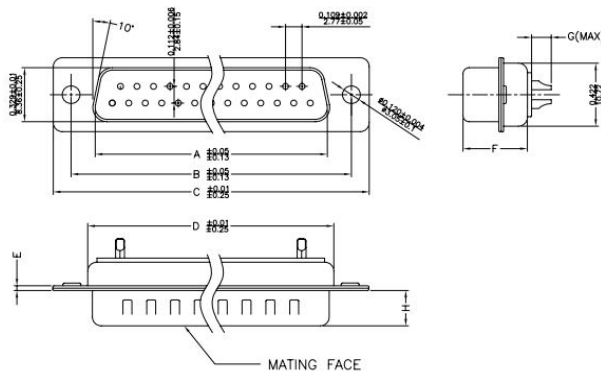
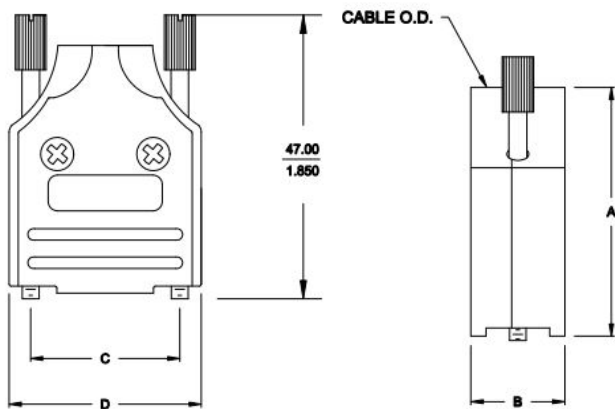
Specification

D-Sub	
Voltage Rating	250V
Current Rating	5 Amps
Contact Resistance	25mΩ Max
Insulation Resistance	1000MΩ
Operating Temperature	-55°C to 105°C
Shell	Tin plated Steel
Insulator Material	Glass filled Polyester
Contact Material	Copper alloy
Contact Plating	Gold over Nickel



Hood	
No. Contacts	9, 15 & 25
Kit Type	D-Sub connector kit
Housing Material	Nickel plated Zinc
Cable Entry	Straight
Cable OD	Up to 13.0mm

The Kit Contains		
Backshell Halves		x 2
D-Sub connector		x 1
Strain relief screws		x 2
Housing screws		x 2
4-40 UNC jackscrews		x 2
Metallised plastic compression inserts		x 1



Hood Dimensions

Size	A	B	C	D
09	31.5mm	40.0mm	15.00mm	24.99mm
	1.240"	1.575"	0.591"	0.984"
15	40.00mm	40.0mm	15.00mm	33.32mm
	1.575"	1.575"	0.591"	1.312"
25	53.5mm	43.0mm	15.00mm	47.04mm
	2.106"	1.693"	0.591"	1.852"

Male Dimensions

	09	15	25
A	16.92mm	25.25mm	38.96mm
B	24.99mm	33.32mm	47.04mm
C	30.81mm	39.14mm	53.04mm
D	19.23mm	27.56mm	41.30mm
E	1.0mm	1.0mm	1.0mm
F	10.8mm	10.8mm	10.8mm
G	2.7mm	2.7mm	2.7mm
H	5.84mm	5.84mm	5.84mm

Female Dimensions

	09	15	25
A	16.33mm	24.66mm	38.38mm
B	24.99mm	33.32mm	47.04mm
C	30.81mm	39.14mm	53.04mm
D	19.28mm	27.51mm	41.30mm
E	1.0mm	1.0mm	1.0mm
F	10.8mm	10.8mm	10.8mm
G	2.30mm	2.30mm	2.30mm

Part No.	Norcomp No.	Positions	Male/Female	Contact Type	Hood Part No.	Norcomp Part No.	D-Sub Part No.	Norcomp Part No.
MHDM9-DM9P-K	999-009-B30M102	9 Pin	Male	Machined	MHDM-9-K	952-009-030R121	MHDM9SP	172-009-102R001
MHDM15-DM15P-K	999-015-B30M102	15 Pin	Male	Machined	MHDM-15-K	952-015-030R121	MHDM15SP	172-015-102R001
MHDM25-DM25P-K	999-025-B30M102	25 Pin	Male	Machined	MHDM-25-K	952-025-030R121	MHDM25SP	172-025-102R001
MHDM9-DM9S-K	999-009-B30M202	9 Pin	Female	Machined	MHDM-9-K	952-009-030R121	MHDM9SS	179-009-202-R001
MHDM15-DM15S-K	999-015-B30M202	15 Pin	Female	Machined	MHDM-15-K	952-015-030R121	MHDM15SS	179-015-202-R001
MHDM25-DM25S-K	999-025-B30M202	25 Pin	Female	Machined	MHDM-25-K	952-025-030R121	MHDM25SS	179-025-202-R001



Компания «ЭлектроПласт» предлагает заключение долгосрочных отношений при поставках импортных электронных компонентов на взаимовыгодных условиях!

Наши преимущества:

- Оперативные поставки широкого спектра электронных компонентов отечественного и импортного производства напрямую от производителей и с крупнейших мировых складов;
- Поставка более 17-ти миллионов наименований электронных компонентов;
- Поставка сложных, дефицитных, либо снятых с производства позиций;
- Оперативные сроки поставки под заказ (от 5 рабочих дней);
- Экспресс доставка в любую точку России;
- Техническая поддержка проекта, помощь в подборе аналогов, поставка прототипов;
- Система менеджмента качества сертифицирована по Международному стандарту ISO 9001;
- Лицензия ФСБ на осуществление работ с использованием сведений, составляющих государственную тайну;
- Поставка специализированных компонентов (Xilinx, Altera, Analog Devices, Intersil, Interpoint, Microsemi, Aeroflex, Peregrine, Syfer, Eurofarad, Texas Instrument, Miteq, Cobham, E2V, MA-COM, Hittite, Mini-Circuits, General Dynamics и др.);

Помимо этого, одним из направлений компании «ЭлектроПласт» является направление «Источники питания». Мы предлагаем Вам помощь Конструкторского отдела:

- Подбор оптимального решения, техническое обоснование при выборе компонента;
- Подбор аналогов;
- Консультации по применению компонента;
- Поставка образцов и прототипов;
- Техническая поддержка проекта;
- Защита от снятия компонента с производства.



Как с нами связаться

Телефон: 8 (812) 309 58 32 (многоканальный)

Факс: 8 (812) 320-02-42

Электронная почта: org@eplast1.ru

Адрес: 198099, г. Санкт-Петербург, ул. Калинина, дом 2, корпус 4, литера А.