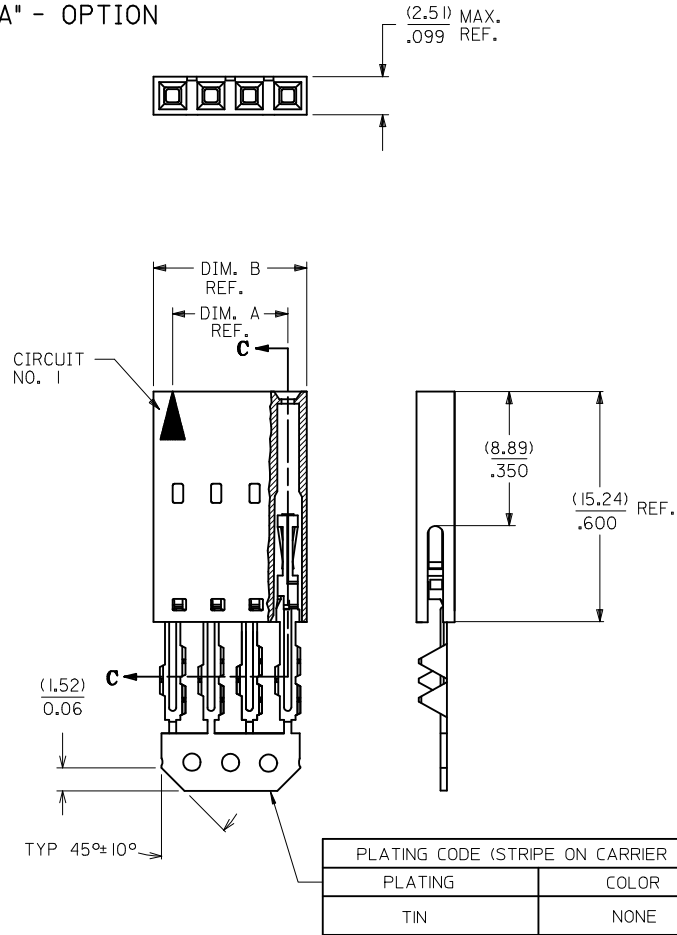
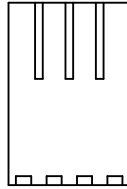


"A" - OPTION



CORE-OUT FOR HOUSING
OPTION "A"
CKT. SIZES 2-25
(FOR CONTROL OF BOW)



SECTION C-C



PRE-LOAD ASSEMBLY



FINAL ASSEMBLY

FLAT FLEX CABLE (F.F.C.)
(SEE NOTE 2.)

| CKT. SIZE | EDP. NO. | ENG. NO. | A | B |
|-----------|-------------|------------|------------------|------------------|
| 2 | 015-38-8028 | 70430-0001 | (2.54) .100 | (5.05) .199 |
| 3 | 015-38-8038 | 70430-0002 | (5.08) .200 | (7.59) .299 |
| 4 | 015-38-8048 | 70430-0003 | (7.62) .300 | (10.13) .399 |
| 5 | 015-38-8058 | 70430-0004 | (10.16) .400 | (12.67) .499 |
| 6 | 015-38-8068 | 70430-0005 | (12.70) .500 | (15.21) .599 |
| 7 | 015-38-8078 | 70430-0006 | (15.24) .600 | (17.75) .699 |
| 8 | 015-38-8088 | 70430-0007 | (17.78) .700 | (20.29) .799 |
| 9 | 015-38-8098 | 70430-0008 | (20.32) .800 | (22.83) .899 |
| 10 | 015-38-8108 | 70430-0009 | (22.86) .900 | (25.37) .999 |
| 11 | 015-38-8118 | 70430-0010 | (25.40) 1.000 | (27.91) 1.099 |
| 12 | 015-38-8128 | 70430-0011 | (27.94) 1.100 | (30.45) 1.199 |
| 13 | 015-38-8138 | 70430-0012 | (30.48) 1.200 | (32.99) 1.299 |
| 14 | 015-38-8148 | 70430-0013 | (33.02) 1.300 | (35.53) 1.399 |
| 15 | 015-38-8158 | 70430-0014 | (35.56) 1.400 | (38.07) 1.499 |
| 16 | 015-38-8168 | 70430-0015 | (38.10) 1.500 | (40.61) 1.599 |
| 17 | 015-38-8178 | 70430-0016 | (40.64) 1.600 | (43.15) 1.699 |
| 18 | 015-38-8188 | 70430-0017 | (43.18) 1.700 | (45.69) 1.799 |
| 19 | 015-38-8198 | 70430-0018 | (45.72) 1.800 | (48.23) 1.899 |
| 20 | 015-38-8208 | 70430-0019 | (48.26) 1.900 | (50.77) 1.999 |
| 21 | 015-38-8218 | 70430-0020 | (50.80) 2.000 | (53.31) 2.099 |
| 22 | 015-38-8228 | 70430-0021 | (53.34) 2.100 | (55.85) 2.199 |
| 23 | 015-38-8238 | 70430-0022 | (55.88) 2.200 | (58.39) 2.299 |
| 24 | 015-38-8248 | 70430-0023 | (58.42) 2.300 | (60.93) 2.399 |
| 25 | 015-38-8258 | 70430-0024 | (60.96) 2.400 | (63.47) 2.499 |

- HOUSING MATERIAL: GLASS FILLED POLYESTER, UL94V-0, COLOR: BLACK.
TERMINAL MATERIAL: PHOSPHOR BRONZE.
PLATING TIN- 3.81 MICROMETERS/150 MICROINCHES MINIMUM TIN OVER
1.27 MICROMETERS/50 MICROINCHES MINIMUM NICKEL PLATE.
- PRE LOADED ASSEMBLY TO BE USED WITH (0.30)/.012 MAX. THICK FLAT CABLE WITH (1.57)/.062 WIDE COPPER CONDUCTORS ON (2.54)/.100 CENTERS OR, (0.13)/.005-(0.28)/.011 THICK MYLAR WITH (1.02)/.040 - (1.65)/.065 WIDE SILVER INK CONDUCTORS ON (2.54)/.100 CENTERS.
- PRODUCT SPECIFICATION: PS-70430.
- STANDARD PACKING PER PK70873-0001 SHALL BE USED.
- SEE CHART FOR CIRCUIT SIZES, "A" AND "B" DIMENSIONS.
- TWO (2) CIRCUIT ASSEMBLIES SUPPLIED AS GROUPED PAIRS.
- PART MATES WITH (0.64)/.025 SQ. PINS, (8.13)/.320 TO (5.08)/.200 LONG ON (2.54)/.100 CENTERS.
- PARTS CONFORM TO CLASS B COSMETIC SPECIFICATION PS-45499-002.

THE PRIMARY CARTON WITH A LABEL STATING
"ELV AND RoHS COMPLIANT" IS LEAD FREE.
CARTONS WITHOUT THIS LABEL MAY CONTAIN LEAD.

| | | | | | | | | | |
|--|--------------------------------------|---------------------------------------|-----------------------|--|----------------------|--|----------------------|------------------------|---|
| STANDARDIZE EC NO: UCP2013-2452 DRAWN/RH/PPLE 2012/12/14 CHKD:DMORGAN 2012/12/14 APPR:SMILLER 2013/01/31 | QUALITY SYMBOLS ▽=0 ▽=0 ▽=0 | GENERAL TOLERANCES (UNLESS SPECIFIED) | | DIMENSION STYLE MM/IN | | SCALE | DESIGN UNITS INCH | THIRD ANGLE PROJECTION | |
| | | 4 PLACES ± --- ± --- | 3 PLACES ± --- ± .010 | 2 PLACES ± 0.25 ± .015 | 1 PLACE ± 0.38 ± --- | 0 PLACE ± --- ± --- | DRAWN BY RAS | DATE 1986/07/21 | TITLE ASSEMBLY, CONNECTOR FFC FEMALE SINGLE ROW (2.54)/.100 GRID |
| | | ANGULAR ±1/2° | | DRAFT WHERE APPLICABLE MUST REMAIN WITHIN DIMENSIONS | | APPROVED BY SMILLER | | DATE 2013/01/31 | DOCUMENT NO. SDA-70430-0001-0024 |
| | | MATERIAL NO. | | SIZE C | | THIS DRAWING CONTAINS INFORMATION THAT IS PROPRIETARY TO MOLEX INCORPORATED AND SHOULD NOT BE USED WITHOUT WRITTEN PERMISSION | | SHEET NO. 1 OF 1 | |



Компания «ЭлектроПласт» предлагает заключение долгосрочных отношений при поставках импортных электронных компонентов на взаимовыгодных условиях!

Наши преимущества:

- Оперативные поставки широкого спектра электронных компонентов отечественного и импортного производства напрямую от производителей и с крупнейших мировых складов;
- Поставка более 17-ти миллионов наименований электронных компонентов;
- Поставка сложных, дефицитных, либо снятых с производства позиций;
- Оперативные сроки поставки под заказ (от 5 рабочих дней);
- Экспресс доставка в любую точку России;
- Техническая поддержка проекта, помощь в подборе аналогов, поставка прототипов;
- Система менеджмента качества сертифицирована по Международному стандарту ISO 9001;
- Лицензия ФСБ на осуществление работ с использованием сведений, составляющих государственную тайну;
- Поставка специализированных компонентов (Xilinx, Altera, Analog Devices, Intersil, Interpoint, Microsemi, Aeroflex, Peregrine, Syfer, Eurofarad, Texas Instrument, Miteq, Cobham, E2V, MA-COM, Hittite, Mini-Circuits, General Dynamics и др.);

Помимо этого, одним из направлений компании «ЭлектроПласт» является направление «Источники питания». Мы предлагаем Вам помощь Конструкторского отдела:

- Подбор оптимального решения, техническое обоснование при выборе компонента;
- Подбор аналогов;
- Консультации по применению компонента;
- Поставка образцов и прототипов;
- Техническая поддержка проекта;
- Защита от снятия компонента с производства.



Как с нами связаться

Телефон: 8 (812) 309 58 32 (многоканальный)

Факс: 8 (812) 320-02-42

Электронная почта: org@eplast1.ru

Адрес: 198099, г. Санкт-Петербург, ул. Калинина, дом 2, корпус 4, литера А.