



HEYClip™ Unscrewing Snap Rivets

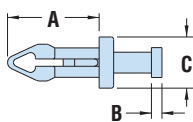
WILL FIT THESE PANELS						PART NO.	DESCRIPTION	PART DIMENSIONS						STYLE
MOUNTING HOLE DIA.		ASSEMBLED PANEL THICKNESS						A Length		B Head Height		C Head Diameter		
in.	mm.	Min. in.	Max. in.	Min. mm.	Max. mm.			in.	mm.	in.	mm.	in.	mm.	
HUSR Series														
.197	5,0	.059	1,5	.236	6,0	4330	HUSR 197-158	.43	11,0	.15	3,9	.47	12,0	1
.236	6,0	.059	1,5	.236	6,0	4331	HUSR 236-059	.43	11,0	.15	3,9	.63	16,0	
.315	8,0	.118	3,0	.394	10,0	4332	HUSR 315-118	.55	14,0	.16	4,0	.79	20,0	
		.276	7,0	.315	8,0	4333	HUSR 315-276	.80	20,3	.14	3,6	.79	20,0	3

Standard color black.

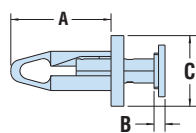
HEYClip™ Tough Rivets

WILL FIT THESE PANELS								PART NO.	DESCRIPTION	PART DIMENSIONS					
MOUNTING HOLE DIAMETER		ASSEMBLED PANEL THICKNESS				A Length Below Panel				B Head Height		C Head Diameter			
Minimum in.	Maximum mm.	Minimum in.	Maximum in.	Minimum mm.	Maximum mm.	in.	mm.			in.	mm.	in.	mm.		
Mini - MTR Series															
.122	3,1	.128	3,3	.155	3,9	.180	4,6	12475	MTR 180-125	.37	9,4	.05	1,3	.22	5,5
.144	3,7	.154	3,9	.265	6,7	.290	7,4	12477	MTR 290-150	.47	11,9	.05	1,3	.30	7,6
Standard - TR Series															
.193	4,9	.205	5,2	.059	1,5	.181	4,6	12466	TR 181-199	.45	11,3	.08	2,1	.28	7,2
.250	6,4	.276	7,0	.098	2,5	.315	8,0	12468	TR 315-263	.90	22,8	.11	2,8		
.315	8,0	.325	8,3	.118	3,0	.315	8,0	12469	TR 315-320	.83	21,1	.09	2,3	.59	15,0

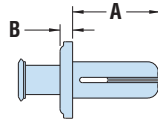
Standard color black.



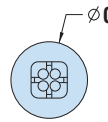
MTR Series



TR Series



HRR Series



HEYClip™ Removable Rivets

ALL NEW PRODUCTS

WILL FIT THESE PANELS				PART NO.	DESCRIPTION	PART DIMENSION					
Mounting Hole Diameter		Assembled Panel Thickness				A Length Below Panel		B Head Height		C Head Diameter	
in.	mm.	in.	mm.			in.	mm.	in.	mm.	in.	mm.
.188	4,8	.062	1,6	12220	HRR 062-188	.50	12,7	.07	1,8	.38	9,5
		.125	3,2	12221	HRR 125-188						
		.062	1,6	12222*	HRR 062-250						
.250	6,4	.125	3,2	12223	HRR 125-250	.50	12,7	.07	1,8	.44	11,1
		.187	4,7	12224	HRR 187-250						

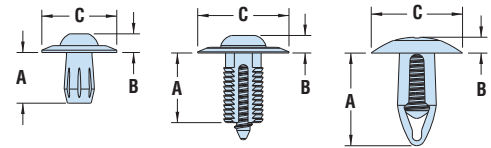
Standard color natural.

*Will also fit .210" x .218" square hole (for Darling Shelves).

	HUSR & HRR	MTR	TR
Material	Nylon 6/6	Heat stabilized Nylon 6	Impact Modified Nylon 6/6
Flammability Rating	94V-2	94 V-2	94HB
Temperature Range	32°F (0°C) to 185°F (85°C)	32°F (0°C) to 230°F (110°C)	-40°F (-40°C) to 185°F (85°C)



- Phillips head screw driver required for removal.



Style 1

Style 2

Style 3



- Molded from impact modified nylon for vibration resistance.
- One-piece design requires no tools for installation.
- Provide solid, vibration-resistant connections by means of front mount, blind side fixing.
- Provide neat and smooth finishes for fastening applications.
- Removable by pulling the pin out of the grommet; reusable.



- Two-piece rivet can be removed by retracting the pin then the body.
- Slot in line with pin for pin removal with small screw driver, fingernail or other sharp edge underneath the head of the pin.



Компания «ЭлектроПласт» предлагает заключение долгосрочных отношений при поставках импортных электронных компонентов на взаимовыгодных условиях!

Наши преимущества:

- Оперативные поставки широкого спектра электронных компонентов отечественного и импортного производства напрямую от производителей и с крупнейших мировых складов;
- Поставка более 17-ти миллионов наименований электронных компонентов;
- Поставка сложных, дефицитных, либо снятых с производства позиций;
- Оперативные сроки поставки под заказ (от 5 рабочих дней);
- Экспресс доставка в любую точку России;
- Техническая поддержка проекта, помощь в подборе аналогов, поставка прототипов;
- Система менеджмента качества сертифицирована по Международному стандарту ISO 9001;
- Лицензия ФСБ на осуществление работ с использованием сведений, составляющих государственную тайну;
- Поставка специализированных компонентов (Xilinx, Altera, Analog Devices, Intersil, Interpoint, Microsemi, Aeroflex, Peregrine, Syfer, Eurofarad, Texas Instrument, Miteq, Cobham, E2V, MA-COM, Hittite, Mini-Circuits, General Dynamics и др.);

Помимо этого, одним из направлений компании «ЭлектроПласт» является направление «Источники питания». Мы предлагаем Вам помощь Конструкторского отдела:

- Подбор оптимального решения, техническое обоснование при выборе компонента;
- Подбор аналогов;
- Консультации по применению компонента;
- Поставка образцов и прототипов;
- Техническая поддержка проекта;
- Защита от снятия компонента с производства.



Как с нами связаться

Телефон: 8 (812) 309 58 32 (многоканальный)

Факс: 8 (812) 320-02-42

Электронная почта: org@eplast1.ru

Адрес: 198099, г. Санкт-Петербург, ул. Калинина, дом 2, корпус 4, литера А.