

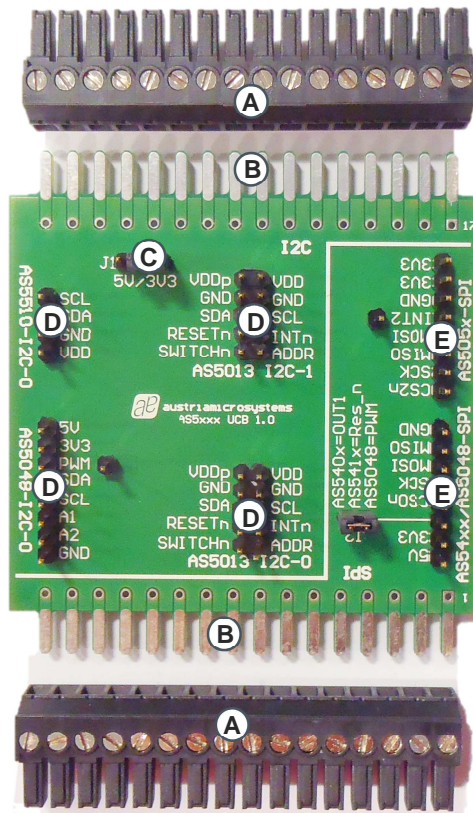


**Quick Start Guide:  
AS5xxx UCB**

# **AS5xxx Universal Connector Board**

**Quick Start Guide**  
**AS5xxx UCB**

1. Put the (A) Connectors (included in the NI8451 Kit) to the (B) PCB and screw on.
2. Use the (C) Jumper J1 to select 3.3 Volt or 5 Volt power supply.
3. Connect your adapter board to one of the fitting connectors regarding the labels.  
 (D) I<sup>2</sup>C interface connectors  
 (E) SPI interface connectors

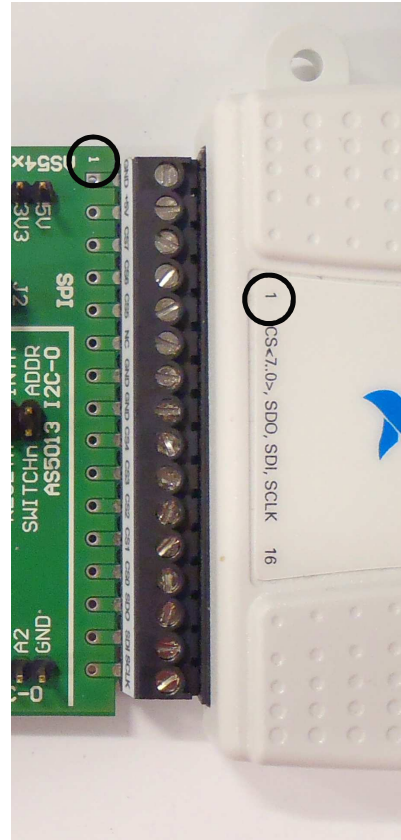
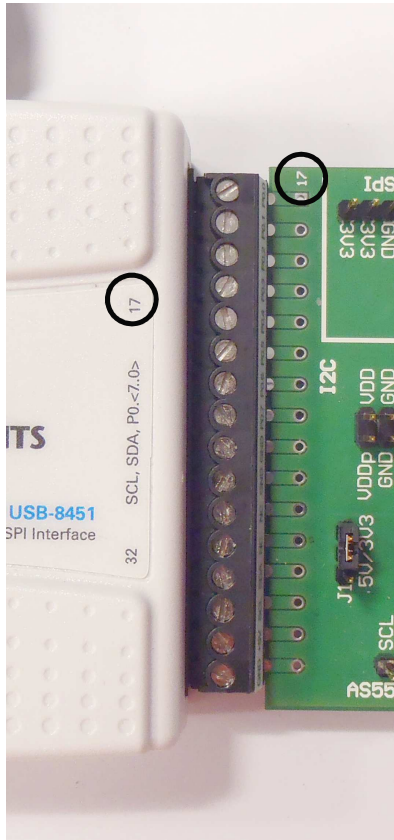


4. Connect the AS5xxx UCB to the NI8451-Box as shown below:

For I2C-Interface

OR

SPI-Interface



5. Connect the NI8451-Box over USB to your PC.
6. Now the setup is ready for evaluation.

To download evaluation sample software for LabVIEW go to: [www.ams.com](http://www.ams.com)



Компания «ЭлектроПласт» предлагает заключение долгосрочных отношений при поставках импортных электронных компонентов на взаимовыгодных условиях!

Наши преимущества:

- Оперативные поставки широкого спектра электронных компонентов отечественного и импортного производства напрямую от производителей и с крупнейших мировых складов;
- Поставка более 17-ти миллионов наименований электронных компонентов;
- Поставка сложных, дефицитных, либо снятых с производства позиций;
- Оперативные сроки поставки под заказ (от 5 рабочих дней);
- Экспресс доставка в любую точку России;
- Техническая поддержка проекта, помощь в подборе аналогов, поставка прототипов;
- Система менеджмента качества сертифицирована по Международному стандарту ISO 9001;
- Лицензия ФСБ на осуществление работ с использованием сведений, составляющих государственную тайну;
- Поставка специализированных компонентов (Xilinx, Altera, Analog Devices, Intersil, Interpoint, Microsemi, Aeroflex, Peregrine, Syfer, Eurofarad, Texas Instrument, Miteq, Cobham, E2V, MA-COM, Hittite, Mini-Circuits, General Dynamics и др.);

Помимо этого, одним из направлений компании «ЭлектроПласт» является направление «Источники питания». Мы предлагаем Вам помощь Конструкторского отдела:

- Подбор оптимального решения, техническое обоснование при выборе компонента;
- Подбор аналогов;
- Консультации по применению компонента;
- Поставка образцов и прототипов;
- Техническая поддержка проекта;
- Защита от снятия компонента с производства.



#### Как с нами связаться

**Телефон:** 8 (812) 309 58 32 (многоканальный)

**Факс:** 8 (812) 320-02-42

**Электронная почта:** [org@eplast1.ru](mailto:org@eplast1.ru)

**Адрес:** 198099, г. Санкт-Петербург, ул. Калинина, дом 2, корпус 4, литера А.