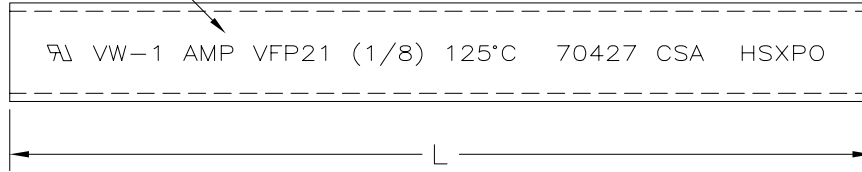


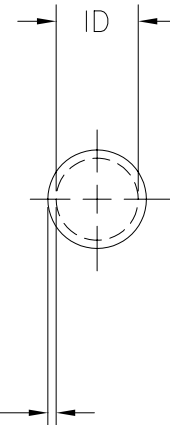
1

3.18 [.125] MINIMUM EXPANDED
1.57 [.062] MAXIMUM RECOVERED



VW-1 AMP VFP21 (1/8) 125°C 70427 CSA HSXPO

0.51 [.020] NOMINAL WALL THICKNESS FULLY RECOVERED



REVISIONS		
LTR	DESCRIPTION	DATE
S	REVISED PER DCR NO R060224	10/13/2006

1 TUBING VFP21 MARKED AS SHOWN IN WHITE CHARACTERS ON SURFACE INDICATED

2. TUBING VFP21 IS UL RECOGNIZED, IS RATED 125°C [257°F], 600 V AND MEETS VW-1 FLAME TEST.

3. TUBING VFP21 IS CSA CERTIFIED AND MEETS VW-1 FLAME TEST.

4. TUBING FP21 IS UNMARKED AND MEETS REQUIREMENTS OF AMS-DTL-23053/5-104-0

4	4	152.4 m [500 ft] MINIMUM	2-603324-2
		50.8 ± 3.05 [2.00 ± .12]	2-603324-0
		1.22 m [4 ft] MINIMUM	1-603324-1
1	2 3	152.4 m [500 ft] MINIMUM	603324-5
		304.8 ± 6.35 [12.00 ± .25]	603324-4
		304.8 m [1000 ft] MINIMUM	603324-2
		1.22 m [4 ft] MINIMUM	603324-1
MARKING	NOTES	LENGTH L	PART NUMBER

5. WEIGHT PER LINEAR FOOT/304.8 mm:
1.09 g/.0024 lbs.

6. MATERIAL: BLACK POLYOLEFIN

If this document is printed it becomes uncontrolled. Check for the latest revision

SPECIFICATION CONTROL DRAWING

UNLESS OTHERWISE SPECIFIED DIMENSIONS ARE IN mm. INCH DIMENSIONS ARE IN BRACKETS.	DRAWN	DATE	Tyco Electronics Corporation 300 Constitution Drive Menlo Park, CA, USA 94025		
	RPN	UNGUYEN	10/13/2006	TITLE AMPSULATION VFP21 AND FP21 1/8 INCH ID, BLACK	
DECIMALS	CAD NAME		SIZE	CODE IDENT. NO.	DWG. NO.
.XX ± .01 [.0004 in]	R060224		B	06090	603324
.X ± .1 [.004 in]	THIRD ANGLE PROJECTION				
ANGLES	DD NOT SCALE THIS DRAWING				
.X ± 0.5 DEG					SHEET 1 OF 1



Компания «ЭлектроПласт» предлагает заключение долгосрочных отношений при поставках импортных электронных компонентов на взаимовыгодных условиях!

Наши преимущества:

- Оперативные поставки широкого спектра электронных компонентов отечественного и импортного производства напрямую от производителей и с крупнейших мировых складов;
- Поставка более 17-ти миллионов наименований электронных компонентов;
- Поставка сложных, дефицитных, либо снятых с производства позиций;
- Оперативные сроки поставки под заказ (от 5 рабочих дней);
- Экспресс доставка в любую точку России;
- Техническая поддержка проекта, помощь в подборе аналогов, поставка прототипов;
- Система менеджмента качества сертифицирована по Международному стандарту ISO 9001;
- Лицензия ФСБ на осуществление работ с использованием сведений, составляющих государственную тайну;
- Поставка специализированных компонентов (Xilinx, Altera, Analog Devices, Intersil, Interpoint, Microsemi, Aeroflex, Peregrine, Syfer, Eurofarad, Texas Instrument, Miteq, Cobham, E2V, MA-COM, Hittite, Mini-Circuits, General Dynamics и др.);

Помимо этого, одним из направлений компании «ЭлектроПласт» является направление «Источники питания». Мы предлагаем Вам помощь Конструкторского отдела:

- Подбор оптимального решения, техническое обоснование при выборе компонента;
- Подбор аналогов;
- Консультации по применению компонента;
- Поставка образцов и прототипов;
- Техническая поддержка проекта;
- Защита от снятия компонента с производства.



Как с нами связаться

Телефон: 8 (812) 309 58 32 (многоканальный)

Факс: 8 (812) 320-02-42

Электронная почта: org@eplast1.ru

Адрес: 198099, г. Санкт-Петербург, ул. Калинина, дом 2, корпус 4, литера А.