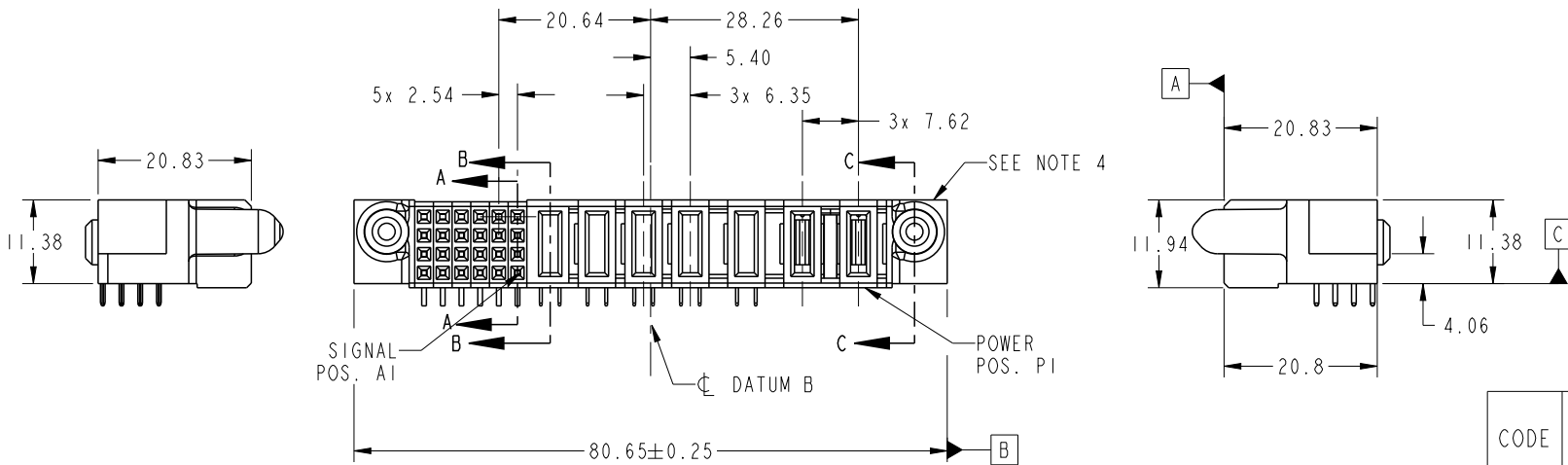
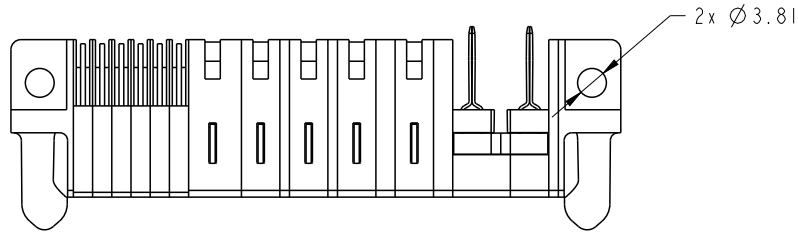


PRODUCT NO.	ROWS	SIGNAL					POWER					E1			
		E2	6	5	4	3	2	1	P7	P6	P5		P4	P3	P2
51923-010-- NOTE: 3	D C B A		SM	SM	SM	SM	SM	PN	PN	PN	PN	PM	PH	PH	
		SL	SL	SL	SL	SL									
		SK	SK	SK	SK	SK									
		SJ	SJ	SJ	SJ	SJ									



CODE	DIM "M" MATING LENGTH	CONTACT TYPE
PH	[2.34]	POWER
PN	[2.34]	POWER
SM	[N/A]	SIGNAL
SL	[N/A]	SIGNAL
SK	[N/A]	SIGNAL
SJ	[N/A]	SIGNAL
PM	[1.07]	POWER

spec ref	*	dr	Luo Weller	2013/07/02	projection	MM	size	A4	scale	1:1
tolerance std	SEE NOTES	eng	Luo Weller	2014/02/16			ecn no	-	rel level	Released
TOLERANCES UNLESS OTHERWISE SPECIFIED		chr	-	-						
surface	linear	appr	Pei-Ming Zheng	2014/02/16	product family	PwrBlade	rev			
	angular				3ACP + 4P + 24S		51923-010		A	
					R/A STB RCPT CABLE PORT					
		www.fci.com	cat. no.	-	Product - Customer Drw			sheet 1 of 4		

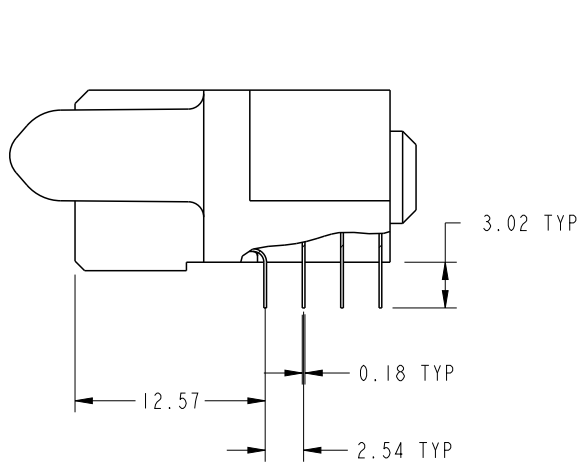


Copyright FCI.

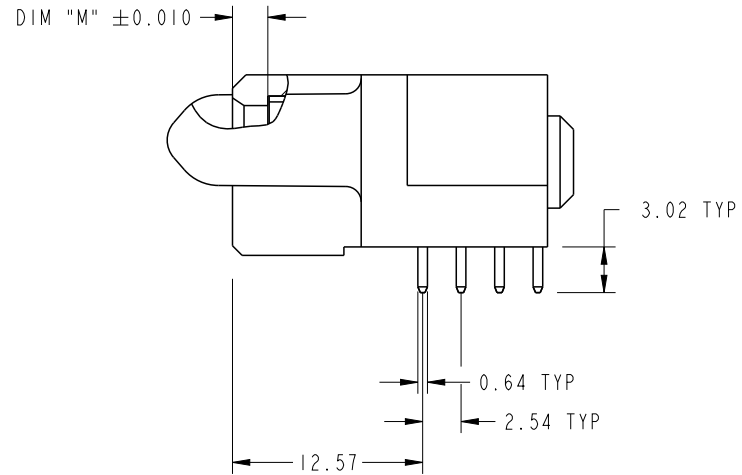
PrdE File - REV C - 2009-06-09

PRODUCT NUMBER

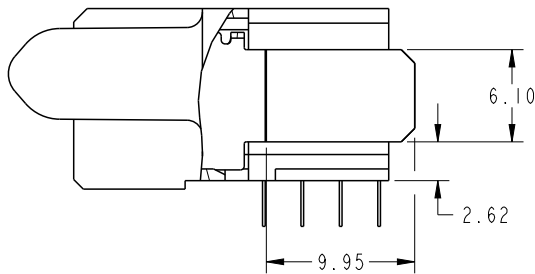
51923-010__
NOTE: 3



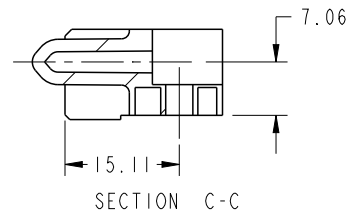
BROKEN-OUT SECTION A-A
SCALE 2:1



BROKEN-OUT SECTION B-B
SCALE 2:1



SECTION F-F
SCALE 2:1

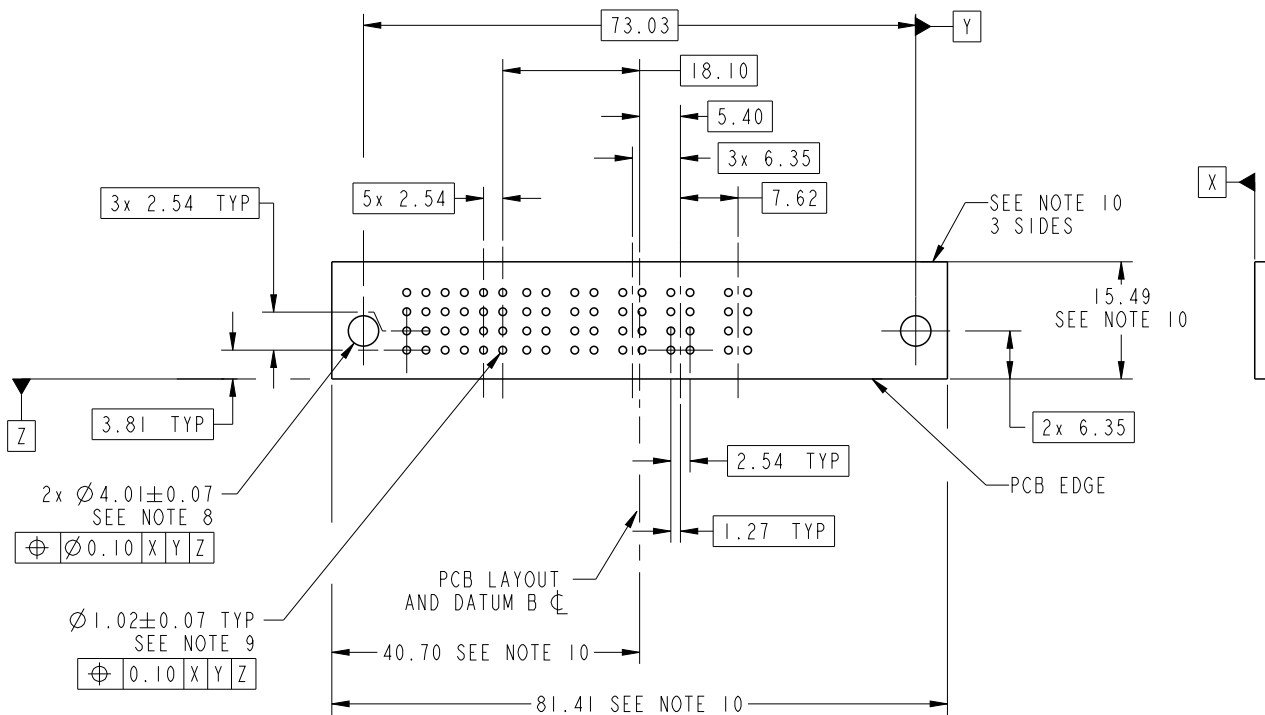


SECTION C-C

dr	Luo Weller	2013/07/02	projection 	MM ←————→	size	A4	scale	1:1
eng	Luo Weller	2014/02/16			ecn no	-		
chr	-	-			rel level	Released		
appr	Pei-Ming Zheng	2014/02/16	product family	PwrBlade	rev	A		
	title	3ACP + 4P + 24S R/A STB RCPT CABLE PORT		dwg no	51923-010			
www.fci.com	cat. no.	-	Product - Customer Drw		sheet 2 of 4			

PRODUCT NUMBER

51923-010__
NOTE: 3



Copyright FCI.

dr	Luo Weller	2013/07/02	projection 	MM 	size	A4	scale	1:1		
eng	Luo Weller	2014/02/16			ecn no	-				
chr	-	-			rel level	Released				
appr	Pei-Ming Zheng	2014/02/16	product family	PwrBlade						
	title			3ACP + 4P + 24S		dwg no		51923-010	rev	A
www.fci.com		cat. no.		-			Product - Customer Drw		sheet 3 of 4	

1

2

3

4

PRODUCT NUMBER
 51923-010__
 NOTE: 3

NOTES:

1. DIMENSIONS AND TOLERANCES ARE IN ACCORDANCE WITH ASME Y14.5M, 1994 UNLESS OTHERWISE SPECIFIED.

CONNECTOR NOTES:

- 2. HOUSING MATERIAL: UL 94 V-0 GLASS FILLED HIGH-TEMP THERMOPLASTIC
 POWER CONTACT MATERIAL: COPPER ALLOY
 SIGNAL PIN MATERIAL: COPPER ALLOY
- 3. SEE ITEM 5 & 6 IN PRINT 10064183 FOR PLATING SPEC OF 51923-010 AND 51923-010LF RESPECTIVELY.
- 4. MANUFACTURER'S NAME, P/N, AND DATE CODE TO APPEAR ON THIS SURFACE.
- 5. PRODUCT SPECIFICATION GS-12-149.
 APPLICATION SPECIFICATION BUS-20-067.
- 6. PACKAGED IN TRAYS.

PCB NOTES:

- 7. ALL HOLE DIAMETERS ARE FINISHED HOLE SIZE.
- 8. MOUNTING HOLES, WHERE APPLICABLE, ARE UNPLATED.
- 9. $\varnothing .0453 \pm .0010$ [1.151 ± 0.025] DRILLED HOLES PLATED WITH
 $.0003$ [0.008] MIN SnPb OVER $.001$ [0.03]
 TO $.003$ [0.08] Cu PLATING TO ACHIEVE
 $\varnothing .040 \pm .003$ [$1.02 \pm .07$] HOLE.
- 10. CONNECTOR KEEP-OUT ZONE.

A

B

C

D

A

B

C

D



Copyright FCI.

dr	Luo Weller	2013/07/02	projection 	MM 	size	A4	scale	1:1
eng	Luo Weller	2014/02/16			ecm no	-		
chr	-	-			product family	PwrBlade	rel level	Released
appr	Pei-Ming Zheng	2014/02/16			title 3ACP + 4P + 24S R/A STB RCPT CABLE PORT	dwg no 51923-010	rev A	
www.fci.com		cat. no.	-	Product - Customer Drw		sheet 4 of 4		

2

3



Компания «ЭлектроПласт» предлагает заключение долгосрочных отношений при поставках импортных электронных компонентов на взаимовыгодных условиях!

Наши преимущества:

- Оперативные поставки широкого спектра электронных компонентов отечественного и импортного производства напрямую от производителей и с крупнейших мировых складов;
- Поставка более 17-ти миллионов наименований электронных компонентов;
- Поставка сложных, дефицитных, либо снятых с производства позиций;
- Оперативные сроки поставки под заказ (от 5 рабочих дней);
- Экспресс доставка в любую точку России;
- Техническая поддержка проекта, помощь в подборе аналогов, поставка прототипов;
- Система менеджмента качества сертифицирована по Международному стандарту ISO 9001;
- Лицензия ФСБ на осуществление работ с использованием сведений, составляющих государственную тайну;
- Поставка специализированных компонентов (Xilinx, Altera, Analog Devices, Intersil, Interpoint, Microsemi, Aeroflex, Peregrine, Syfer, Eurofarad, Texas Instrument, Miteq, Cobham, E2V, MA-COM, Hittite, Mini-Circuits, General Dynamics и др.);

Помимо этого, одним из направлений компании «ЭлектроПласт» является направление «Источники питания». Мы предлагаем Вам помощь Конструкторского отдела:

- Подбор оптимального решения, техническое обоснование при выборе компонента;
- Подбор аналогов;
- Консультации по применению компонента;
- Поставка образцов и прототипов;
- Техническая поддержка проекта;
- Защита от снятия компонента с производства.



Как с нами связаться

Телефон: 8 (812) 309 58 32 (многоканальный)

Факс: 8 (812) 320-02-42

Электронная почта: org@eplast1.ru

Адрес: 198099, г. Санкт-Петербург, ул. Калинина, дом 2, корпус 4, литера А.