

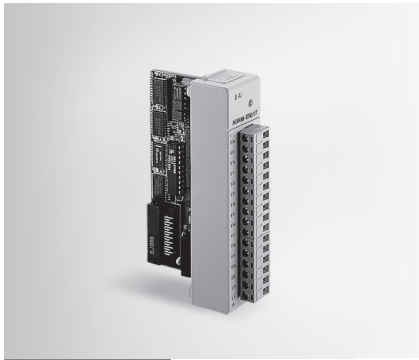
ADAM-E5017

ADAM-E5017UH

ADAM-E5024

8-ch Analog Input Module for EtherCAT
8-ch Ultra High Speed Analog Input Module for EtherCAT

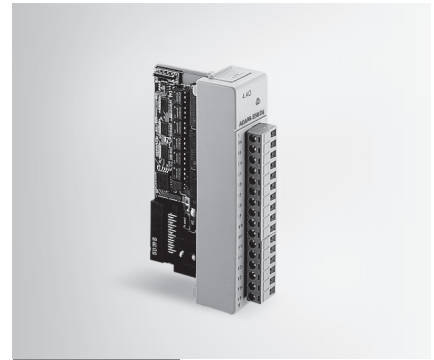
4-ch Analog Output Module for EtherCAT



ADAM-E5017



ADAM-E5017UH



ADAM-E5024



Specifications

General

- **Certification** CE, FCC, FM
- **Connectors** 1 x Plug-in screw terminal (# 14 ~ 22 AWG)
- **Power Consumption** 1.25 W (max.)

Analog Input

- **Accuracy** Voltage mode: $\pm 0.1\%$ or better
Current mode: $\pm 0.2\%$ or better
- **Bandwidth** 13.1 Hz @ 50 Hz
15.72 Hz @ 60 Hz
- **Channels** 8 differential
- **CMR @ 50/60 Hz** 92 dB min.
- **Input Impedance** Voltage: 2 M Ω
Current: 120 Ω (Build-in 120 Ω resistor for Current input)
- **Input Range** ± 150 mV, ± 500 mV, ± 1 V, ± 5 V, ± 10 V; ± 20 mA
- **Resolution** 16-bit
- **Sampling Rate** 10 samples/sec. (total)
- **Span Drift** ± 25 PPM/ $^{\circ}$ C
- **Zero Drift** ± 6 μ V/ $^{\circ}$ C

Protection

- **Isolation Voltage** 3,000 V_{DC}
- **Fault and Overvoltage Protection** Withstands overvoltage up to ± 35 V

Note: The voltage difference between any two pins must not exceed ± 15 V

Ordering Information

- **ADAM-E5017** 8-ch Analog Input Module for EtherCAT

Specifications

General

- **Certification** CE
- **Connectors** 1 x Plug-in screw terminal (# 14 ~ 22 AWG)
- **Power Consumption** 2.2 W (max.)

Analog Input

- **Accuracy** $\pm 0.1\%$ or better
- **Bandwidth** 200 kHz
- **Channels** 8 differential
- **Differential Non-linear** ± 1 LSB
- **Input Impedance** Voltage: 2 M Ω
Current: 120 Ω (Build-in)
- **Integral Non-linear** ± 1 LSB
- **Input Range** ± 10 V, $+0 \sim 10$ V, $0 \sim 20$ mA, $+4 \sim 20$ mA
- **Low pass filter** Configured by User
- **Resolution** 12-bit
- **Sampling Rate** Depends on base unit 100 Samples/sec max (Total): one ADAM-E5017UH installed
- **Signal Input Bandwidth** 200 kHz for both voltage and current inputs

Protection

- **Isolation Voltage** 3,000 V_{DC}

Note:

- 1) The voltage difference between any two pins must not exceed 15 V
- 2) Distinct range settings allowed on each channel

Ordering Information

- **ADAM-E5017UH** 8-ch Ultra High Speed Analog Input Module for EtherCAT

Specifications

General

- **Certification** CE, FCC, FM
- **Connectors** 1 x Plug-in screw terminal (# 14 ~ 22 AWG)
- **Power Consumption** 2.9 W (max.)

Analog Output

- **Accuracy** $\pm 0.1\%$ of FSR for current output
 $\pm 0.2\%$ of FSR for voltage output
- **Channels** 4
- **Current Load Resistor** 0 ~ 500 Ω (source)
- **Output Type** mA, V
- **Output Range** 0 ~ 20 mA, 4 ~ 20 mA, 0 ~ 10 V
- **Programmable Output Slope** 0.125 ~ 128.0 mA/sec.
0.0625 ~ 64.0 V/sec.
- **Resolution** 12-bit
- **Resolution** $\pm 0.015\%$ of FSR
- **Span Temperature Coefficient** ± 25 PPM/ $^{\circ}$ C
- **Zero Drift** Voltage: ± 30 μ V/ $^{\circ}$ C
Current: ± 0.2 μ A/ $^{\circ}$ C

Protection

- **Isolation Voltage** 3,000 V_{DC}

Ordering Information

- **ADAM-E5024** 4-ch Analog Output Module



Компания «ЭлектроПласт» предлагает заключение долгосрочных отношений при поставках импортных электронных компонентов на взаимовыгодных условиях!

Наши преимущества:

- Оперативные поставки широкого спектра электронных компонентов отечественного и импортного производства напрямую от производителей и с крупнейших мировых складов;
- Поставка более 17-ти миллионов наименований электронных компонентов;
- Поставка сложных, дефицитных, либо снятых с производства позиций;
- Оперативные сроки поставки под заказ (от 5 рабочих дней);
- Экспресс доставка в любую точку России;
- Техническая поддержка проекта, помощь в подборе аналогов, поставка прототипов;
- Система менеджмента качества сертифицирована по Международному стандарту ISO 9001;
- Лицензия ФСБ на осуществление работ с использованием сведений, составляющих государственную тайну;
- Поставка специализированных компонентов (Xilinx, Altera, Analog Devices, Intersil, Interpoint, Microsemi, Aeroflex, Peregrine, Syfer, Eurofarad, Texas Instrument, Miteq, Cobham, E2V, MA-COM, Hittite, Mini-Circuits, General Dynamics и др.);

Помимо этого, одним из направлений компании «ЭлектроПласт» является направление «Источники питания». Мы предлагаем Вам помощь Конструкторского отдела:

- Подбор оптимального решения, техническое обоснование при выборе компонента;
- Подбор аналогов;
- Консультации по применению компонента;
- Поставка образцов и прототипов;
- Техническая поддержка проекта;
- Защита от снятия компонента с производства.



Как с нами связаться

Телефон: 8 (812) 309 58 32 (многоканальный)

Факс: 8 (812) 320-02-42

Электронная почта: org@eplast1.ru

Адрес: 198099, г. Санкт-Петербург, ул. Калинина, дом 2, корпус 4, литера А.