

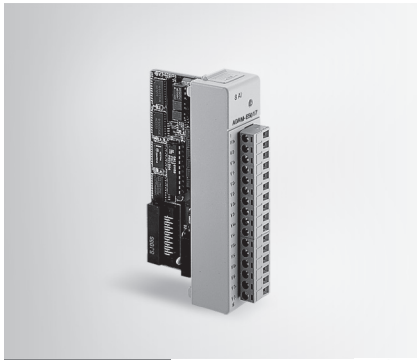
# ADAM-E5017

# ADAM-E5017UH

# ADAM-E5024

8-ch Analog Input Module for EtherCAT  
8-ch Ultra High Speed Analog Input Module for EtherCAT

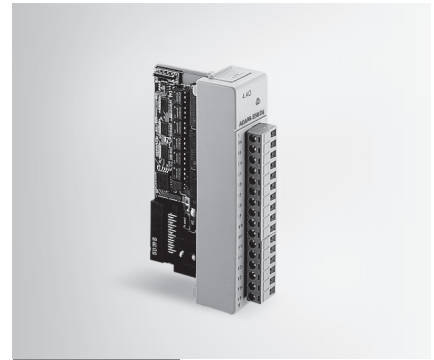
4-ch Analog Output Module for EtherCAT



ADAM-E5017



ADAM-E5017UH



ADAM-E5024



## Specifications

### General

- **Certification** CE, FCC, FM
- **Connectors** 1 x Plug-in screw terminal (# 14 ~ 22 AWG)
- **Power Consumption** 1.25 W (max.)

### Analog Input

- **Accuracy** Voltage mode:  $\pm 0.1\%$  or better  
Current mode:  $\pm 0.2\%$  or better
- **Bandwidth** 13.1 Hz @ 50 Hz  
15.72 Hz @ 60 Hz
- **Channels** 8 differential
- **CMR @ 50/60 Hz** 92 dB min.
- **Input Impedance** Voltage: 2 M $\Omega$   
Current: 120  $\Omega$  (Build-in 120  $\Omega$  resistor for Current input)
- **Input Range**  $\pm 150$  mV,  $\pm 500$  mV,  $\pm 1$  V,  $\pm 5$  V,  $\pm 10$  V;  $\pm 20$  mA
- **Resolution** 16-bit
- **Sampling Rate** 10 samples/sec. (total)
- **Span Drift**  $\pm 25$  PPM/ $^{\circ}$ C
- **Zero Drift**  $\pm 6$   $\mu$ V/ $^{\circ}$ C

### Protection

- **Isolation Voltage** 3,000 V<sub>DC</sub>
- **Fault and Overvoltage Protection** Withstands overvoltage up to  $\pm 35$  V

**Note:** The voltage difference between any two pins must not exceed  $\pm 15$  V

## Ordering Information

- **ADAM-E5017** 8-ch Analog Input Module for EtherCAT

## Specifications

### General

- **Certification** CE
- **Connectors** 1 x Plug-in screw terminal (# 14 ~ 22 AWG)
- **Power Consumption** 2.2 W (max.)

### Analog Input

- **Accuracy**  $\pm 0.1\%$  or better
- **Bandwidth** 200 kHz
- **Channels** 8 differential
- **Differential Non-linear**  $\pm 1$  LSB
- **Input Impedance** Voltage: 2 M $\Omega$   
Current: 120  $\Omega$  (Build-in)
- **Integral Non-linear**  $\pm 1$  LSB
- **Input Range**  $\pm 10$  V,  $+0 \sim 10$  V,  $0 \sim 20$  mA,  $+4 \sim 20$  mA
- **Low pass filter** Configured by User
- **Resolution** 12-bit
- **Sampling Rate** Depends on base unit 100 Samples/sec max (Total): one ADAM-E5017UH installed
- **Signal Input Bandwidth** 200 kHz for both voltage and current inputs

### Protection

- **Isolation Voltage** 3,000 V<sub>DC</sub>

### Note:

- 1) The voltage difference between any two pins must not exceed 15 V
- 2) Distinct range settings allowed on each channel

## Ordering Information

- **ADAM-E5017UH** 8-ch Ultra High Speed Analog Input Module for EtherCAT

## Specifications

### General

- **Certification** CE, FCC, FM
- **Connectors** 1 x Plug-in screw terminal (# 14 ~ 22 AWG)
- **Power Consumption** 2.9 W (max.)

### Analog Output

- **Accuracy**  $\pm 0.1\%$  of FSR for current output  
 $\pm 0.2\%$  of FSR for voltage output
- **Channels** 4
- **Current Load Resistor** 0 ~ 500  $\Omega$  (source)
- **Output Type** mA, V
- **Output Range** 0 ~ 20 mA, 4 ~ 20 mA, 0 ~ 10 V
- **Programmable Output Slope** 0.125 ~ 128.0 mA/sec.  
0.0625 ~ 64.0 V/sec.
- **Resolution** 12-bit
- **Resolution**  $\pm 0.015\%$  of FSR
- **Span Temperature Coefficient**  $\pm 25$  PPM/ $^{\circ}$ C
- **Zero Drift** Voltage:  $\pm 30$   $\mu$ V/ $^{\circ}$ C  
Current:  $\pm 0.2$   $\mu$ A/ $^{\circ}$ C

### Protection

- **Isolation Voltage** 3,000 V<sub>DC</sub>

## Ordering Information

- **ADAM-E5024** 4-ch Analog Output Module



Компания «ЭлектроПласт» предлагает заключение долгосрочных отношений при поставках импортных электронных компонентов на взаимовыгодных условиях!

Наши преимущества:

- Оперативные поставки широкого спектра электронных компонентов отечественного и импортного производства напрямую от производителей и с крупнейших мировых складов;
- Поставка более 17-ти миллионов наименований электронных компонентов;
- Поставка сложных, дефицитных, либо снятых с производства позиций;
- Оперативные сроки поставки под заказ (от 5 рабочих дней);
- Экспресс доставка в любую точку России;
- Техническая поддержка проекта, помощь в подборе аналогов, поставка прототипов;
- Система менеджмента качества сертифицирована по Международному стандарту ISO 9001;
- Лицензия ФСБ на осуществление работ с использованием сведений, составляющих государственную тайну;
- Поставка специализированных компонентов (Xilinx, Altera, Analog Devices, Intersil, Interpoint, Microsemi, Aeroflex, Peregrine, Syfer, Eurofarad, Texas Instrument, Miteq, Cobham, E2V, MA-COM, Hittite, Mini-Circuits, General Dynamics и др.);

Помимо этого, одним из направлений компании «ЭлектроПласт» является направление «Источники питания». Мы предлагаем Вам помощь Конструкторского отдела:

- Подбор оптимального решения, техническое обоснование при выборе компонента;
- Подбор аналогов;
- Консультации по применению компонента;
- Поставка образцов и прототипов;
- Техническая поддержка проекта;
- Защита от снятия компонента с производства.



#### Как с нами связаться

**Телефон:** 8 (812) 309 58 32 (многоканальный)

**Факс:** 8 (812) 320-02-42

**Электронная почта:** [org@eplast1.ru](mailto:org@eplast1.ru)

**Адрес:** 198099, г. Санкт-Петербург, ул. Калинина, дом 2, корпус 4, литера А.