

THIS DRAWING IS UNPUBLISHED.

RELEASED FOR PUBLICATION

2011

LOC

DIST

REVISIONS

© COPYRIGHT 2011 BY -

ALL RIGHTS RESERVED.

| P | LTR | DESCRIPTION                              | DATE      | DWN | APVD |
|---|-----|--|-----------|-----|------|
|   | E   | UPDATED                                  | 12DEC2012 | MZ  | JC   |
|   | F   | PARTS -1, -2, -3 RELEASED FOR PRODUCTION | 27JUN2013 | KR  | JC   |
|   | FI  | REVISED PART NUMBERS                     | 17JUL2017 | SK  | MZ   |

NOTES:

- 1) MATERIAL: POLYAMIDE GLASS FILLED COLOUR NATURAL
- 2) PACKAGING: SEE TE PACKAGING SPECIFICATION 107-20294

3 N CODE

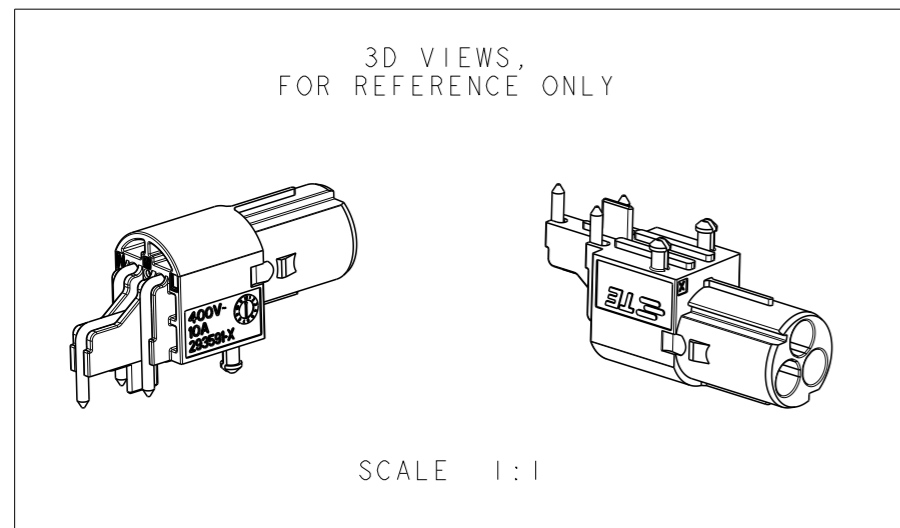
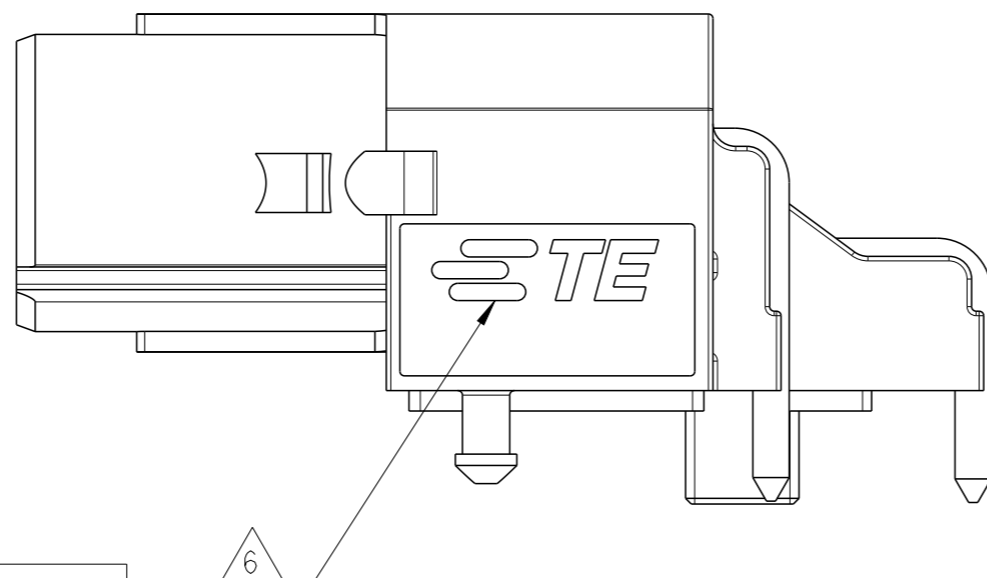
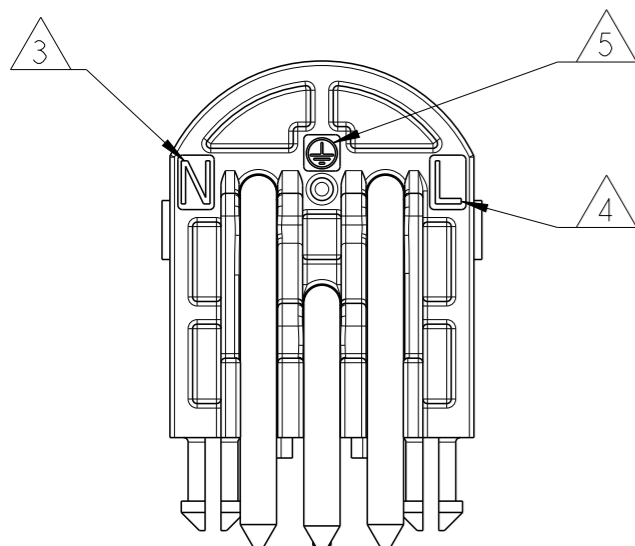
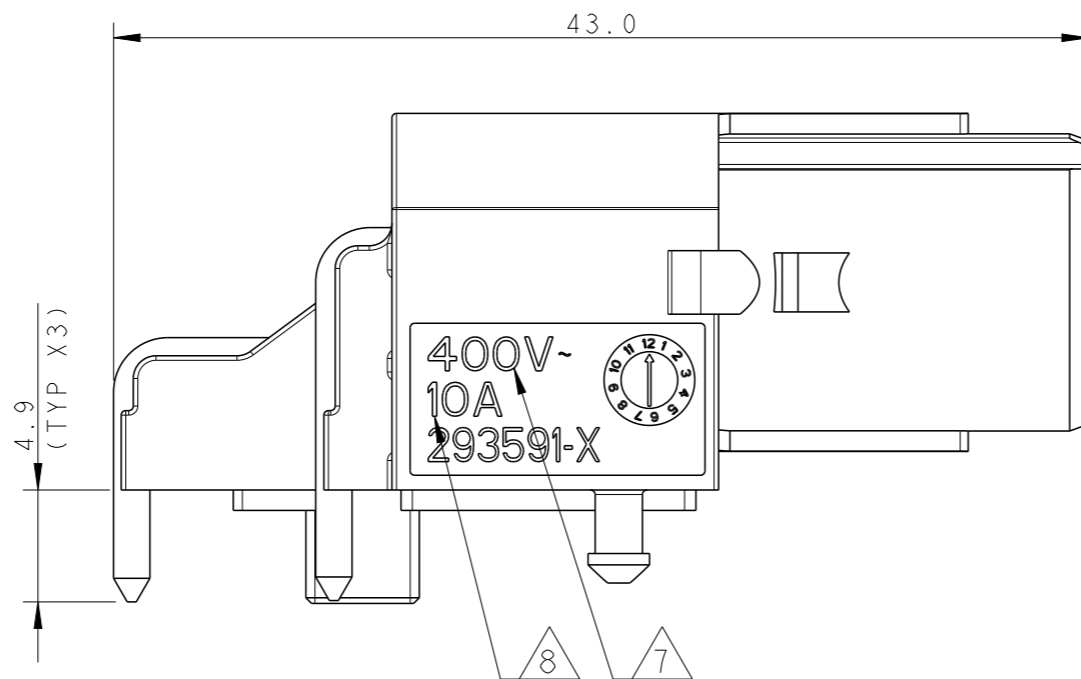
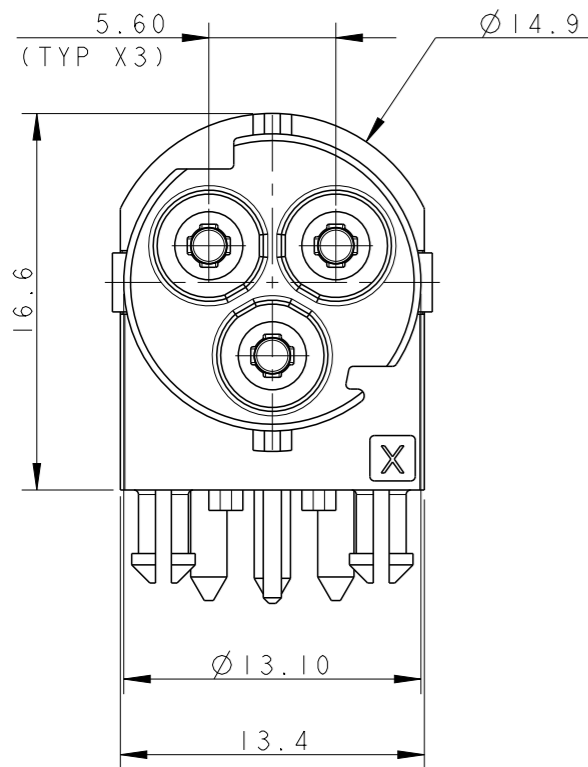
4 L CODE

5 PE CODE

6 TE LOGO

7 RATED VOLTAGE

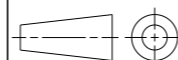
8 RATED CURRENT



| COLOUR  | POL. KEYING | DESCRIPTION                             | REV. | PART NUMBER |
|---------|-------------|---|------|-------------|
| NATURAL | D           | PIN CONNECTOR PCB 90 DEG NECTOR* M-LINE | I    | 293593-4    |
| NATURAL | C           | PIN CONNECTOR PCB 90 DEG NECTOR* M-LINE | F    | 293593-3    |
| NATURAL | B           | PIN CONNECTOR PCB 90 DEG NECTOR* M-LINE | F    | 293593-2    |
| NATURAL | A           | PIN CONNECTOR PCB 90 DEG NECTOR* M-LINE | F    | 293593-1    |

THIS DRAWING IS A CONTROLLED DOCUMENT.

DIMENSIONS: mm



TOLERANCES UNLESS OTHERWISE SPECIFIED:

- 0 PLC ±-
- 1 PLC ±0.3
- 2 PLC ±0.20
- 3 PLC ±-
- 4 PLC ANGLES ±-

MATERIAL -

FINISH -

DWN 30OCT2009

M. ZUCCA

CHK 30OCT2009

M. ZUCCA

APVD 30OCT2009

G. TURCO

PRODUCT SPEC 108-20304

APPLICATION SPEC 114-20152

WEIGHT -

Customer Drawing

NAME

PIN CONNECTOR PCB STRAIGHT VERSION NECTOR\* M-LINE

SIZE

CAGE CODE

DRAWING NO

RESTRICTED TO

A3

00779

C-293593

SCALE 3:1

SHEET 1 OF 3

REV FI



THIS DRAWING IS UNPUBLISHED.

RELEASED FOR PUBLICATION

2011

© COPYRIGHT 2011 BY -

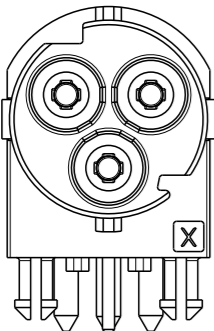
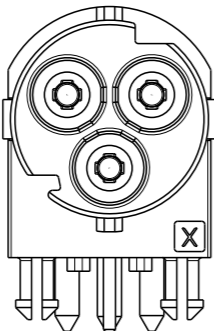
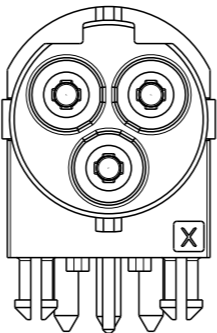
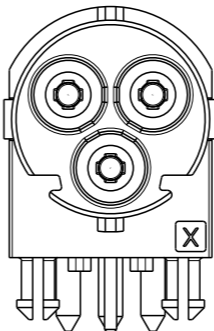
ALL RIGHTS RESERVED.

LOC 1  
DIST -

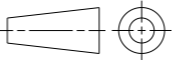

REVISIONS

| P | LTR | DESCRIPTION | DATE | DWN | APVD |
|---|-----|-------------|------|-----|------|
| - | -   | SEE SHEET 1 | -    | -   | -    |
|   |     |             |      |     |      |
|   |     |             |      |     |      |

POLARIZATION KEYS

| TYPE "A"  | TYPE "B"  | TYPE "C"  | TYPE "D"  |
|---|---|---|---|
| P/N 293593-1<br>AS SHOWN  | P/N 293593-2<br>AS SHOWN  | P/N 293593-3<br>AS SHOWN  | P/N 293593-4<br>AS SHOWN  |
|  |  |  |  |

THIS DRAWING IS A CONTROLLED DOCUMENT.

|   |   |
|---|---|
| DIMENSIONS:<br>mm   |   |
|  |  |
| MATERIAL -  |   |

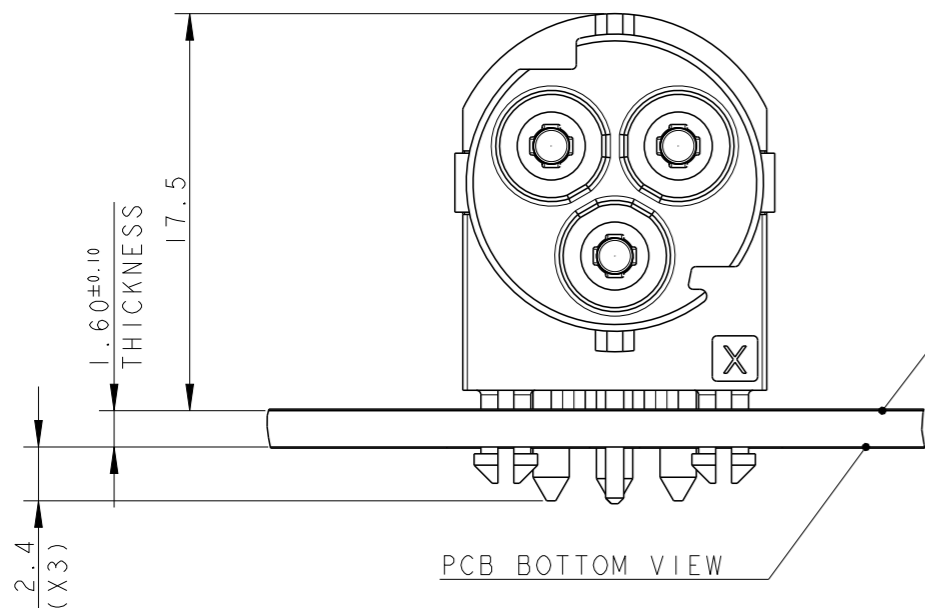
|  |       |
|--|-------|
| TOLERANCES UNLESS OTHERWISE SPECIFIED: |       |
| 0 PLC                                  | ±-    |
| 1 PLC                                  | ±0.3  |
| 2 PLC                                  | ±0.20 |
| 3 PLC                                  | ±-    |
| 4 PLC                                  | ±-    |
| ANGLES                                 | ±3°   |
| FINISH -                               |       |

|                  |           |           |
|------------------|-----------|-----------|
| DWN              | M. ZUCCA  | 30OCT2009 |
| CHK              | M. ZUCCA  | 30OCT2009 |
| APVD             | G. TURCO  | 30OCT2009 |
| PRODUCT SPEC     | 108-20304 |           |
| APPLICATION SPEC | 114-20152 |           |
| WEIGHT           | -         |           |

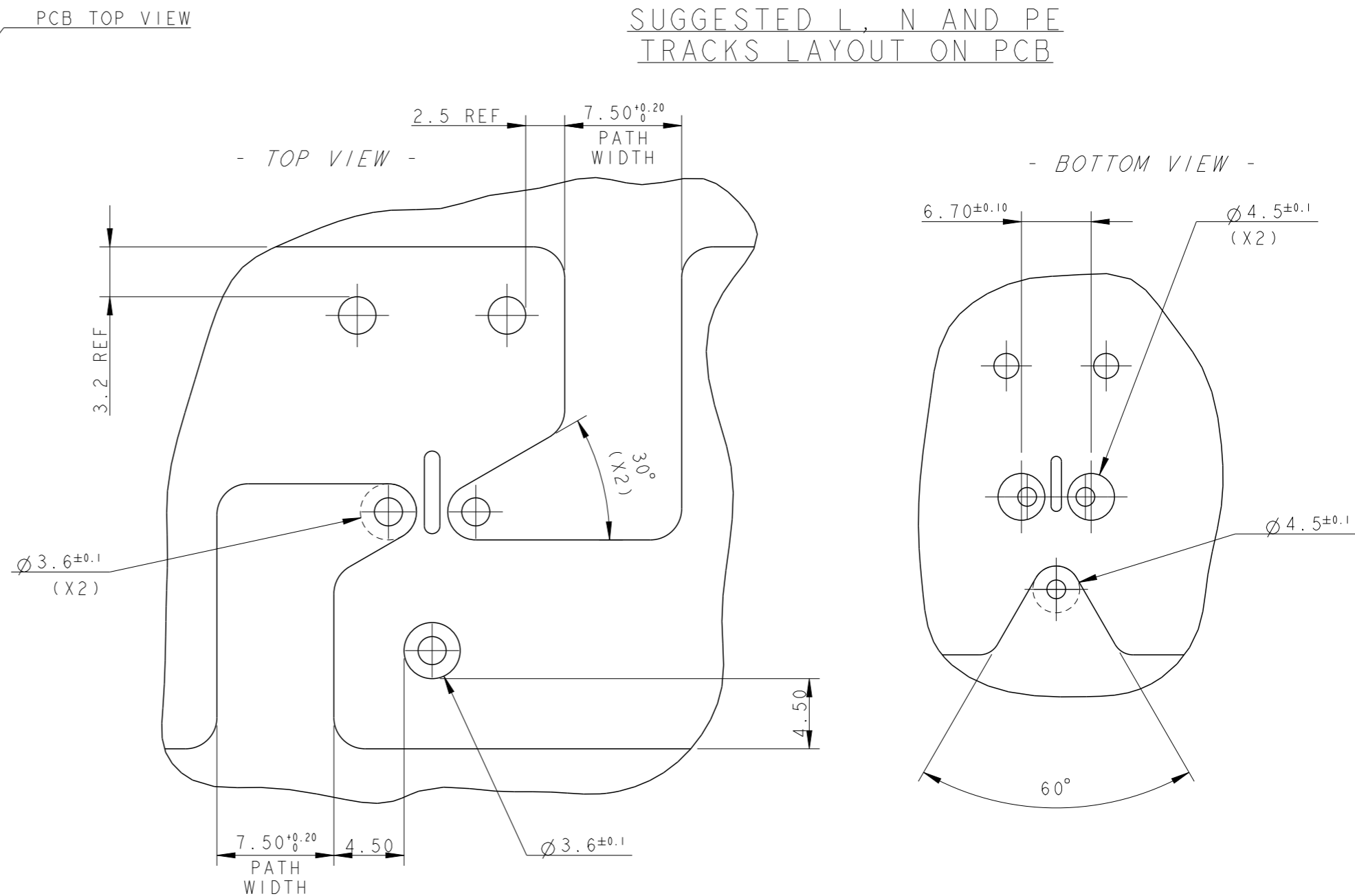
|   |           |            |               |
|---|-----------|------------|---------------|
|  TE Connectivity |           |            |               |
| NAME<br>PIN CONNECTOR<br>PCB STRAIGHT VERSION<br>NECTOR* M-LINE                                       |           |            |               |
| SIZE  | CAGE CODE | DRAWING NO | RESTRICTED TO |
| A3  | 00779     | C-293593   | -             |

THIS DRAWING IS UNPUBLISHED. RELEASED FOR PUBLICATION 2011  
 © COPYRIGHT 2011 BY - ALL RIGHTS RESERVED.

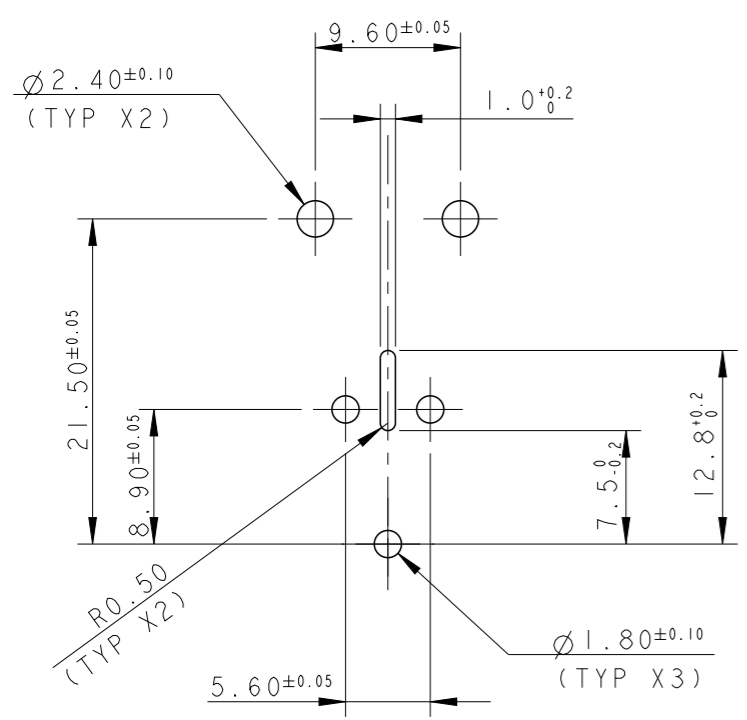
| LOC | DIST | REVISIONS   |      |     |      |
|-----|------|-------------|------|-----|------|
| P   | LTR  | DESCRIPTION | DATE | DWN | APVD |
| 1   | -    | SEE SHEET 1 | -    | -   | -    |



SUGGESTED L, N AND PE TRACKS LAYOUT ON PCB



SUGGESTED PCB LAYOUT CUT-OUT



SCALE 2:1

|  |            |                            |   |                    |
|--|------------|----------------------------|---|--------------------|
| THIS DRAWING IS A CONTROLLED DOCUMENT. |            | DWN M. ZUCCA 30OCT2009     | <b>STE</b> TE Connectivity                        |                    |
| DIMENSIONS: mm                         |            | CHK M. ZUCCA 30OCT2009     |   |                    |
| TOLERANCES UNLESS OTHERWISE SPECIFIED: |            | APVD G. TURCO 30OCT2009    | NAME  |                    |
| 0 PLC ±-                               | 1 PLC ±0.3 | PRODUCT SPEC 108-20304     | PIN CONNECTOR PCB STRAIGHT VERSION NECTOR* M-LINE |                    |
| 2 PLC ±0.20                            | 3 PLC ±-   | APPLICATION SPEC 114-20152 | SIZE A300779                                      | CAGE CODE C-293593 |
| 4 PLC ±-                               | ANGLES ±3° | WEIGHT -                   | RESTRICTED TO -                                   |                    |
| MATERIAL -                             | FINISH -   | Customer Drawing           | SCALE 3:1   | SHEET 3 OF 3       |



Компания «ЭлектроПласт» предлагает заключение долгосрочных отношений при поставках импортных электронных компонентов на взаимовыгодных условиях!

Наши преимущества:

- Оперативные поставки широкого спектра электронных компонентов отечественного и импортного производства напрямую от производителей и с крупнейших мировых складов;
- Поставка более 17-ти миллионов наименований электронных компонентов;
- Поставка сложных, дефицитных, либо снятых с производства позиций;
- Оперативные сроки поставки под заказ (от 5 рабочих дней);
- Экспресс доставка в любую точку России;
- Техническая поддержка проекта, помощь в подборе аналогов, поставка прототипов;
- Система менеджмента качества сертифицирована по Международному стандарту ISO 9001;
- Лицензия ФСБ на осуществление работ с использованием сведений, составляющих государственную тайну;
- Поставка специализированных компонентов (Xilinx, Altera, Analog Devices, Intersil, Interpoint, Microsemi, Aeroflex, Peregrine, Syfer, Eurofarad, Texas Instrument, Miteq, Cobham, E2V, MA-COM, Hittite, Mini-Circuits, General Dynamics и др.);

Помимо этого, одним из направлений компании «ЭлектроПласт» является направление «Источники питания». Мы предлагаем Вам помощь Конструкторского отдела:

- Подбор оптимального решения, техническое обоснование при выборе компонента;
- Подбор аналогов;
- Консультации по применению компонента;
- Поставка образцов и прототипов;
- Техническая поддержка проекта;
- Защита от снятия компонента с производства.



#### Как с нами связаться

**Телефон:** 8 (812) 309 58 32 (многоканальный)

**Факс:** 8 (812) 320-02-42

**Электронная почта:** [org@eplast1.ru](mailto:org@eplast1.ru)

**Адрес:** 198099, г. Санкт-Петербург, ул. Калинина, дом 2, корпус 4, литера А.