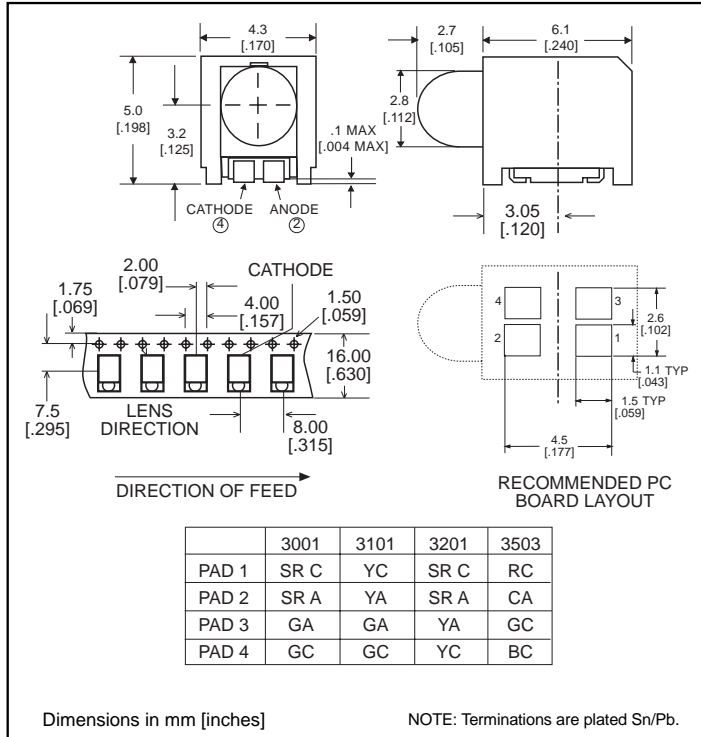


3mm
Prism® CBI® Circuit Board Indicator
Surface Mount LED, Round Lens



591-3x0x-0xx

1



| | 3001 | 3101 | 3201 | 3503 |
|-------|------|------|------|------|
| PAD 1 | SR C | YC | SR C | RC |
| PAD 2 | SR A | YA | SR A | CA |
| PAD 3 | GA | GA | YA | GC |
| PAD 4 | GC | GC | YC | BC |

Part Number* Type

- 591-3001-0xx Super Red/Green Bi-Color
- 591-3101-0xx Yellow/Green Bi-Color
- 591-3201-0xx Super Red/Yellow Bi-Color
- 591-3503-0xx Red/Blue/Green Tri-Color **NEW**

Features

- Helps to eliminate mixed technology PC board processing.
- Unique patented low part count design.
- Compatible with automatic placement equipment.
- Compatible with infrared and vapor phase solder processes.
- Packaged on 16mm tape, 7" or 13" reels per EIA-481-2.
- Black housing enhances contrast ratio.
- Housing material meets UL94V-0 flammability rating.
- Lens material meets UL94-HB flammability rating.
- Uses LEDs designed specifically for surface mounting.

U.S. Patent RE 34,254; foreign patents pending.

***ORDERING INFORMATION**

591-3x01-0xx

packaging option **↑**

| | |
|----|-------------------------|
| 02 | 20 pieces on tape |
| 07 | 7" reel, 400 pcs/reel |
| 13 | 13" reel, 1600 pcs/reel |

NEW

Absolute Maximum Ratings ($T_A=25^\circ\text{C}$)

| Parameter | -3001 | -3101 | -3201 | -3503 |
|--|--|-------|-------|--|
| Color* | 30 | 31 | 32 | 35 |
| Power Dissipation | 100mW | 100mW | 100mW | 150mW Total |
| Forward DC Current | 30mA | 30mA | 30mA | 20mA single chip on 30mA all chips on |
| Peak Forward Current (10μsec) | 500mA | 500mA | 500mA | |
| Operating Temperature | -55°C to +100°C | | | |
| Storage Temperature | -55°C to +100°C | | | |
| Soldering Temperatures Convection IR Vapor Phase | 235° Peak, above 185° for 90 sec., 215°C for 3 Min. | | | |

Solder Adherence per MIL-STD-202E, Method 208C

* LED colors: 30) Super Red/Green Bi-Color 31) Yellow/Green Bi-Color 32) Super Red/Yellow Bi-Color 35) Red/Blue/Green Tri-Color

Operating Characteristics ($T_A = 25^\circ\text{C}$)

| Parameter | Part No. | Color | Min | Typ | Max | Units | Test Cond. |
|---|----------|-------|-------|-------------|-------------|-------|-------------------------|
| Forward Voltage V_F | -3001 | 30 | | 2/2 | 2.6/2.6 | V | $I_F=10\text{ mA}$ |
| | -3101 | 31 | | 2/2 | 2.6/2.6 | | |
| | -3201 | 32 | | 2/2 | 2.6/2.6 | | |
| | -3503 | 35 | | 2/3.8/2 | 2.6/4.5/2.6 | | |
| Reverse Voltage V_R | -3001 | 30 | 5/5 | | | V | $I_R = 10\ \mu\text{A}$ |
| | -3101 | 31 | 5/5 | | | | |
| | -3201 | 32 | 5/5 | | | | |
| | -3503 | 35 | 5/1/5 | | | | |
| Dominant Wavelength λ_{Dom} | -3001 | 30 | | 628/570 | | nm | |
| | -3101 | 31 | | 586/570 | | | |
| | -3201 | 32 | | 628/586 | | | |
| | -3503 | 35 | | 645/466/570 | | | |
| Luminous Intensity I_V | -3001 | 30 | | 6.5/8 | | mcd | $I_F = 20\text{ mA}$ |
| | -3101 | 31 | | 6.5/8 | | | |
| | -3201 | 32 | | 6.5/6.5 | | | |
| | -3503 | 35 | | 10/5/16 | | | |
| Viewing Angle ($2\Theta_{1/2}$) | -3001 | 30 | | 40/40 | | deg. | |
| | -3101 | 31 | | 40/40 | | | |
| | -3201 | 32 | | 40/40 | | | |
| | -3503 | 35 | | 40/40/40 | | | |

$\Theta_{1/2}$ is the off axis angle at which the luminous intensity is half the axial luminous intensity

* LED colors: 30) Super Red/Green Bi-Color 31) Yellow/Green Bi-Color 32) Super Red/Yellow Bi-Color 35) Red/Blue/Green Tri-Color





Компания «ЭлектроПласт» предлагает заключение долгосрочных отношений при поставках импортных электронных компонентов на взаимовыгодных условиях!

Наши преимущества:

- Оперативные поставки широкого спектра электронных компонентов отечественного и импортного производства напрямую от производителей и с крупнейших мировых складов;
- Поставка более 17-ти миллионов наименований электронных компонентов;
- Поставка сложных, дефицитных, либо снятых с производства позиций;
- Оперативные сроки поставки под заказ (от 5 рабочих дней);
- Экспресс доставка в любую точку России;
- Техническая поддержка проекта, помощь в подборе аналогов, поставка прототипов;
- Система менеджмента качества сертифицирована по Международному стандарту ISO 9001;
- Лицензия ФСБ на осуществление работ с использованием сведений, составляющих государственную тайну;
- Поставка специализированных компонентов (Xilinx, Altera, Analog Devices, Intersil, Interpoint, Microsemi, Aeroflex, Peregrine, Syfer, Eurofarad, Texas Instrument, Miteq, Cobham, E2V, MA-COM, Hittite, Mini-Circuits, General Dynamics и др.);

Помимо этого, одним из направлений компании «ЭлектроПласт» является направление «Источники питания». Мы предлагаем Вам помощь Конструкторского отдела:

- Подбор оптимального решения, техническое обоснование при выборе компонента;
- Подбор аналогов;
- Консультации по применению компонента;
- Поставка образцов и прототипов;
- Техническая поддержка проекта;
- Защита от снятия компонента с производства.



Как с нами связаться

Телефон: 8 (812) 309 58 32 (многоканальный)

Факс: 8 (812) 320-02-42

Электронная почта: org@eplast1.ru

Адрес: 198099, г. Санкт-Петербург, ул. Калинина, дом 2, корпус 4, литера А.