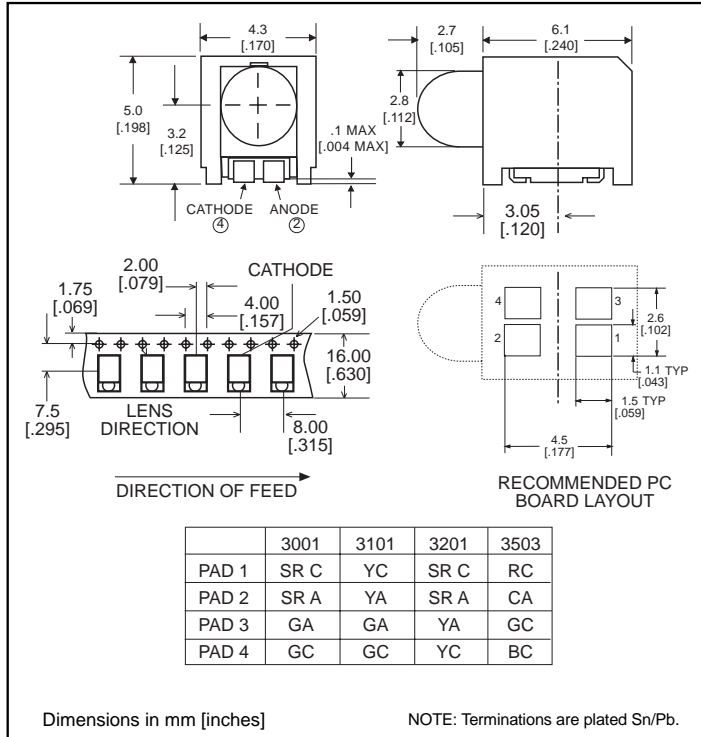


3mm
Prism® CBI® Circuit Board Indicator
Surface Mount LED, Round Lens



591-3x0x-0xx

1



U.S. Patent RE 34,254; foreign patents pending.

***ORDERING INFORMATION**

591-3x01-0xx

packaging option

02	20 pieces on tape
07	7" reel, 400 pcs/reel
13	13" reel, 1600 pcs/reel

NEW

Absolute Maximum Ratings (T_A=25°C)

Parameter	-3001	-3101	-3201	-3503
Color*	30	31	32	35
Power Dissipation	100mW	100mW	100mW	150mW Total
Forward DC Current	30mA	30mA	30mA	20mA single chip on 30mA all chips on
Peak Forward Current (10μsec)	500mA	500mA	500mA	
Operating Temperature	-55°C to +100°C			
Storage Temperature	-55°C to +100°C			
Soldering Temperatures Convection IR Vapor Phase	235° Peak, above 185° for 90 sec., 215°C for 3 Min.			

Solder Adherence per MIL-STD-202E, Method 208C

* LED colors: 30) Super Red/Green Bi-Color 31) Yellow/Green Bi-Color 32) Super Red/Yellow Bi-Color 35) Red/Blue/Green Tri-Color

Operating Characteristics (T_A = 25°C)

Parameter	Part No.	Color	Min	Typ	Max	Units	Test Cond.
Forward Voltage V _F	-3001	30		2/2	2.6/2.6	V	I _F =10 mA
	-3101	31		2/2	2.6/2.6		
	-3201	32		2/2	2.6/2.6		
	-3503	35		2/3.8/2	2.6/4.5/2.6		
Reverse Voltage V _R	-3001	30	5/5			V	I _R = 10 μA
	-3101	31	5/5				
	-3201	32	5/5				
	-3503	35	5/1/5				
Dominant Wavelength λ Dom	-3001	30		628/570		nm	
	-3101	31		586/570			
	-3201	32		628/586			
	-3503	35		645/466/570			
Luminous Intensity I _V	-3001	30		6.5/8		mcd	I _F = 20 mA
	-3101	31		6.5/8			
	-3201	32		6.5/6.5			
	-3503	35		10/5/16			
Viewing Angle (2Θ ½)	-3001	30		40/40		deg.	
	-3101	31		40/40			
	-3201	32		40/40			
	-3503	35		40/40/40			

Θ ½ is the off axis angle at which the luminous intensity is half the axial luminous intensity

* LED colors: 30) Super Red/Green Bi-Color 31) Yellow/Green Bi-Color 32) Super Red/Yellow Bi-Color 35) Red/Blue/Green Tri-Color





Компания «ЭлектроПласт» предлагает заключение долгосрочных отношений при поставках импортных электронных компонентов на взаимовыгодных условиях!

Наши преимущества:

- Оперативные поставки широкого спектра электронных компонентов отечественного и импортного производства напрямую от производителей и с крупнейших мировых складов;
- Поставка более 17-ти миллионов наименований электронных компонентов;
- Поставка сложных, дефицитных, либо снятых с производства позиций;
- Оперативные сроки поставки под заказ (от 5 рабочих дней);
- Экспресс доставка в любую точку России;
- Техническая поддержка проекта, помощь в подборе аналогов, поставка прототипов;
- Система менеджмента качества сертифицирована по Международному стандарту ISO 9001;
- Лицензия ФСБ на осуществление работ с использованием сведений, составляющих государственную тайну;
- Поставка специализированных компонентов (Xilinx, Altera, Analog Devices, Intersil, Interpoint, Microsemi, Aeroflex, Peregrine, Syfer, Eurofarad, Texas Instrument, Miteq, Cobham, E2V, MA-COM, Hittite, Mini-Circuits, General Dynamics и др.);

Помимо этого, одним из направлений компании «ЭлектроПласт» является направление «Источники питания». Мы предлагаем Вам помощь Конструкторского отдела:

- Подбор оптимального решения, техническое обоснование при выборе компонента;
- Подбор аналогов;
- Консультации по применению компонента;
- Поставка образцов и прототипов;
- Техническая поддержка проекта;
- Защита от снятия компонента с производства.



Как с нами связаться

Телефон: 8 (812) 309 58 32 (многоканальный)

Факс: 8 (812) 320-02-42

Электронная почта: org@eplast1.ru

Адрес: 198099, г. Санкт-Петербург, ул. Калинина, дом 2, корпус 4, литера А.