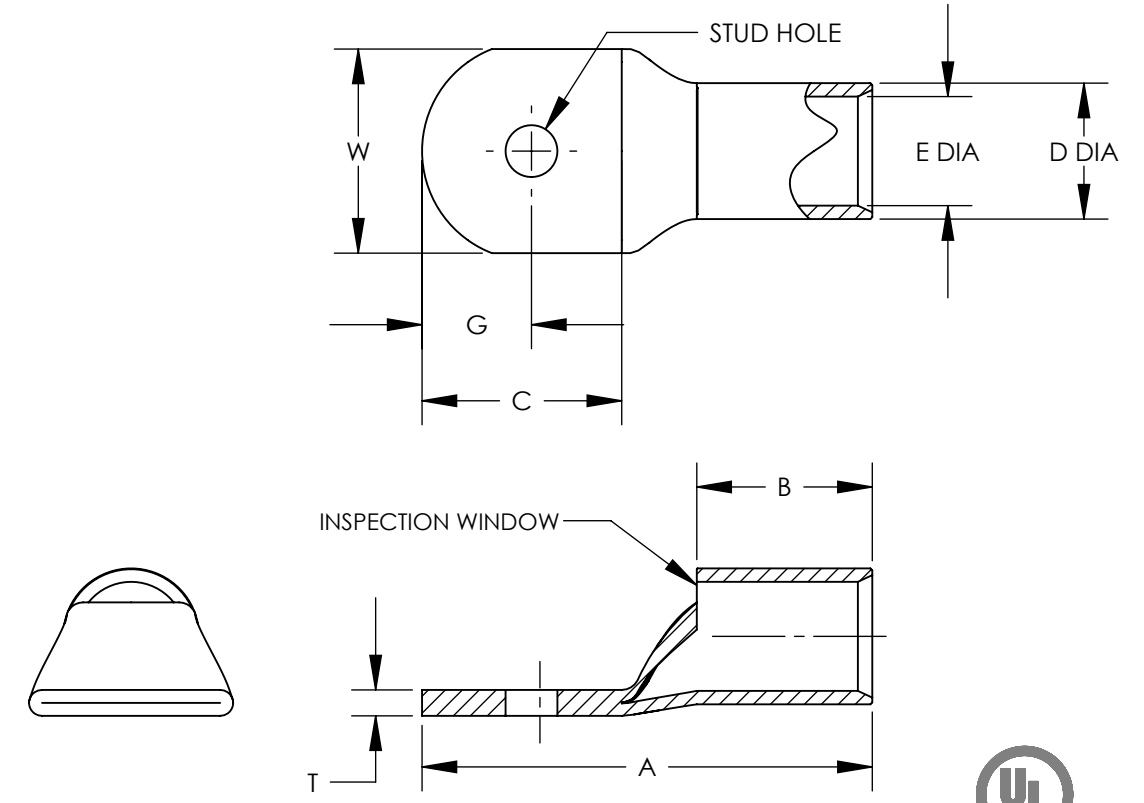


| PART #   | WIRE  | WIRE STRIP LENGTH | STUD HOLE | A<br>+/- .1 | B<br>+/- .08 | D<br>+/- .01 | E<br>+/- .01 | G<br>+/- .1 | C<br>+/- .1 | T<br>+/- .03 | W<br>+/- .03 |
|----------|-------|-------------------|-----------|-------------|--------------|--------------|--------------|-------------|-------------|--------------|--------------|
| S8-10R   | 8     | 7/16"             | #10       | 1.1         | 0.40         | 0.27         | 0.18         | 0.25        | 0.56        | 0.08         | 0.41         |
| S8-14R   | 8     | 7/16"             | 1/4       | 1.2         | 0.40         | 0.27         | 0.18         | 0.25        | 0.62        | 0.07         | 0.48         |
| S8-56R   | 8     | 7/16"             | 5/16      | 1.3         | 0.40         | 0.27         | 0.18         | 0.33        | 0.75        | 0.05         | 0.60         |
| S8-38R   | 8     | 7/16"             | 3/8       | 1.4         | 0.40         | 0.27         | 0.18         | 0.36        | 0.84        | 0.05         | 0.60         |
| S6-10R   | 6     | 1/2"              | #10       | 1.2         | 0.48         | 0.31         | 0.22         | 0.25        | 0.56        | 0.09         | 0.45         |
| S6-14R   | 6     | 1/2"              | 1/4       | 1.3         | 0.48         | 0.31         | 0.22         | 0.25        | 0.62        | 0.08         | 0.48         |
| S6-56R   | 6     | 1/2"              | 5/16      | 1.4         | 0.48         | 0.31         | 0.22         | 0.32        | 0.74        | 0.07         | 0.56         |
| S6-38R   | 6     | 1/2"              | 3/8       | 1.5         | 0.48         | 0.31         | 0.22         | 0.36        | 0.84        | 0.06         | 0.62         |
| S4-10R   | 4     | 1/2"              | #10       | 1.2         | 0.48         | 0.38         | 0.28         | 0.25        | 0.56        | 0.09         | 0.55         |
| S4-14R   | 4     | 1/2"              | 1/4       | 1.3         | 0.48         | 0.38         | 0.28         | 0.25        | 0.62        | 0.09         | 0.55         |
| S4-56R   | 4     | 1/2"              | 5/16      | 1.4         | 0.48         | 0.38         | 0.28         | 0.32        | 0.74        | 0.09         | 0.55         |
| S4-38R   | 4     | 1/2"              | 3/8       | 1.5         | 0.48         | 0.38         | 0.28         | 0.36        | 0.84        | 0.07         | 0.62         |
| S2-10R   | 2 & 1 | 5/8"              | #10       | 1.6         | 0.59         | 0.47         | 0.36         | 0.36        | 0.74        | 0.11         | 0.70         |
| S2-14R   | 2 & 1 | 5/8"              | 1/4       | 1.6         | 0.59         | 0.47         | 0.36         | 0.36        | 0.74        | 0.11         | 0.70         |
| S2-56R   | 2 & 1 | 5/8"              | 5/16      | 1.7         | 0.59         | 0.47         | 0.36         | 0.36        | 0.80        | 0.11         | 0.70         |
| S2-38R   | 2 & 1 | 5/8"              | 3/8       | 1.7         | 0.59         | 0.47         | 0.36         | 0.36        | 0.83        | 0.11         | 0.70         |
| S2-12R   | 2 & 1 | 5/8"              | 1/2       | 1.9         | 0.59         | 0.47         | 0.36         | 0.47        | 1.07        | 0.09         | 0.79         |
| S1/0-14R | 1/0   | 5/8"              | 1/4       | 1.6         | 0.58         | 0.52         | 0.39         | 0.36        | 0.74        | 0.12         | 0.76         |
| S1/0-56R | 1/0   | 5/8"              | 5/16      | 1.7         | 0.58         | 0.52         | 0.39         | 0.36        | 0.80        | 0.12         | 0.76         |
| S1/0-38R | 1/0   | 5/8"              | 3/8       | 1.7         | 0.58         | 0.52         | 0.39         | 0.37        | 0.84        | 0.12         | 0.76         |
| S1/0-12R | 1/0   | 5/8"              | 1/2       | 1.9         | 0.58         | 0.52         | 0.39         | 0.47        | 1.07        | 0.12         | 0.82         |
| S2/0-14R | 2/0   | 11/16"            | 1/4       | 1.9         | 0.66         | 0.58         | 0.45         | 0.45        | 0.90        | 0.13         | 0.85         |
| S2/0-56R | 2/0   | 11/16"            | 5/16      | 1.9         | 0.66         | 0.58         | 0.45         | 0.45        | 0.90        | 0.13         | 0.85         |
| S2/0-38R | 2/0   | 11/16"            | 3/8       | 1.9         | 0.66         | 0.58         | 0.45         | 0.45        | 0.90        | 0.13         | 0.85         |
| S2/0-76R | 2/0   | 11/16"            | 7/16      | 2.1         | 0.66         | 0.58         | 0.45         | 0.51        | 1.10        | 0.13         | 0.85         |
| S2/0-12R | 2/0   | 11/16"            | 1/2       | 2.1         | 0.66         | 0.58         | 0.45         | 0.51        | 1.10        | 0.13         | 0.85         |
| S3/0-14R | 3/0   | 7/8"              | 1/4       | 2.1         | 0.83         | 0.64         | 0.51         | 0.45        | 0.90        | 0.13         | 0.96         |
| S3/0-56R | 3/0   | 7/8"              | 5/16      | 2.1         | 0.83         | 0.64         | 0.51         | 0.45        | 0.90        | 0.13         | 0.96         |
| S3/0-38R | 3/0   | 7/8"              | 3/8       | 2.1         | 0.83         | 0.64         | 0.51         | 0.45        | 0.90        | 0.13         | 0.96         |
| S3/0-76R | 3/0   | 7/8"              | 7/16      | 2.3         | 0.83         | 0.64         | 0.51         | 0.51        | 1.10        | 0.13         | 0.96         |
| S3/0-12R | 3/0   | 7/8"              | 1/2       | 2.3         | 0.83         | 0.64         | 0.51         | 0.51        | 1.10        | 0.13         | 0.96         |
| S4/0-14R | 4/0   | 15/16"            | 1/4       | 2.3         | 0.91         | 0.71         | 0.57         | 0.57        | 1.04        | 0.14         | 1.06         |
| S4/0-56R | 4/0   | 15/16"            | 5/16      | 2.3         | 0.91         | 0.71         | 0.57         | 0.57        | 1.04        | 0.14         | 1.06         |
| S4/0-38R | 4/0   | 15/16"            | 3/8       | 2.3         | 0.91         | 0.71         | 0.57         | 0.57        | 1.04        | 0.14         | 1.06         |
| S4/0-76R | 4/0   | 15/16"            | 7/16      | 2.5         | 0.91         | 0.71         | 0.57         | 0.57        | 1.16        | 0.14         | 1.06         |
| S4/0-12R | 4/0   | 15/16"            | 1/2       | 2.5         | 0.91         | 0.71         | 0.57         | 0.57        | 1.16        | 0.14         | 1.06         |
| S250-56R | 250   | 1-1/16"           | 5/16      | 2.5         | 1.01         | 0.77         | 0.63         | 0.57        | 1.04        | 0.14         | 1.17         |
| S250-38R | 250   | 1-1/16"           | 3/8       | 2.5         | 1.01         | 0.77         | 0.63         | 0.57        | 1.04        | 0.14         | 1.17         |
| S250-76R | 250   | 1-1/16"           | 7/16      | 2.6         | 1.01         | 0.77         | 0.63         | 0.57        | 1.16        | 0.14         | 1.17         |
| S250-12R | 250   | 1-1/16"           | 1/2       | 2.6         | 1.01         | 0.77         | 0.63         | 0.57        | 1.16        | 0.14         | 1.17         |



**NOTES:**

1. MATERIAL: HIGH CONDUCTIVITY SEAMLESS COPPER TUBE
2. PLATING: ELECTRO-TIN
3. WIRE TYPE: STRANDED COPPER; CLASS B: COMPACT, COMPRESSED OR CONCENTRIC, CLASS C: CONCENTRIC
4. UL LISTED WIRE CONNECTOR: YES, FOR APPLICATIONS UP TO 35 KV. CONSULT CABLE MANUFACTURER FOR VOLTAGE STRESS RELIEF INSTRUCTIONS WITH APPLICATIONS GREATER THAN 2000 VOLTS.
5. UL TEMPERATURE RATING: 90° C
6. CSA CERTIFIED WIRE CONNECTOR: YES

| REV | DATE | BY   | CHK  | APR | DESCRIPTION                                  | ECN             |
|-----|------|------|------|-----|--|-----------------|
| 11  | 8/14 | JHNU | TLCO | RGB | REVISED NOTES<br>CONVERTED DWG TO SOLIDWORKS | N41178BA-C41178 |

|  |                           |                          |                          |
|--|---------------------------|--------------------------|--------------------------|
| TITLE  |                           | <b>TUBULAR TERMINALS</b> |                          |
| CUSTOMER DRAWING   |                           |                          |                          |
| ITEM REVISION NAME   | N41178BA/11               |                          |                          |
| DATASET FILE NAME  | N41178BA-C41178/11.SLDDRW |                          |                          |
| UNLESS OTHERWISE SPECIFIED,<br>DIMENSIONAL TOLERANCES ARE: IN [mm] |                           | MATERIAL                 |                          |
| .X ±   | .XXX ±                    |                          |                          |
| .XX ±  | ANGLES ±                  |                          |                          |
| DRAWN BY<br>EJD  |                           | DATE                     | SCALE                    |
| CHK<br>WJB   |                           | SCALE<br>N/A             | DRAWING NUMBER<br>C41178 |
| SHEET 1 OF 1   |                           | SIZE<br>B                |                          |



Компания «ЭлектроПласт» предлагает заключение долгосрочных отношений при поставках импортных электронных компонентов на взаимовыгодных условиях!

Наши преимущества:

- Оперативные поставки широкого спектра электронных компонентов отечественного и импортного производства напрямую от производителей и с крупнейших мировых складов;
- Поставка более 17-ти миллионов наименований электронных компонентов;
- Поставка сложных, дефицитных, либо снятых с производства позиций;
- Оперативные сроки поставки под заказ (от 5 рабочих дней);
- Экспресс доставка в любую точку России;
- Техническая поддержка проекта, помощь в подборе аналогов, поставка прототипов;
- Система менеджмента качества сертифицирована по Международному стандарту ISO 9001;
- Лицензия ФСБ на осуществление работ с использованием сведений, составляющих государственную тайну;
- Поставка специализированных компонентов (Xilinx, Altera, Analog Devices, Intersil, Interpoint, Microsemi, Aeroflex, Peregrine, Syfer, Eurofarad, Texas Instrument, Miteq, Cobham, E2V, MA-COM, Hittite, Mini-Circuits, General Dynamics и др.);

Помимо этого, одним из направлений компании «ЭлектроПласт» является направление «Источники питания». Мы предлагаем Вам помощь Конструкторского отдела:

- Подбор оптимального решения, техническое обоснование при выборе компонента;
- Подбор аналогов;
- Консультации по применению компонента;
- Поставка образцов и прототипов;
- Техническая поддержка проекта;
- Защита от снятия компонента с производства.



#### Как с нами связаться

**Телефон:** 8 (812) 309 58 32 (многоканальный)

**Факс:** 8 (812) 320-02-42

**Электронная почта:** [org@eplast1.ru](mailto:org@eplast1.ru)

**Адрес:** 198099, г. Санкт-Петербург, ул. Калинина, дом 2, корпус 4, литера А.