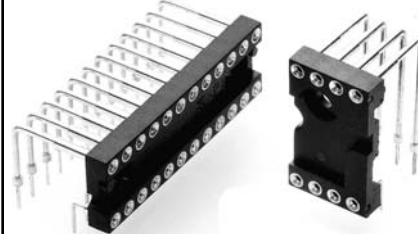


- For components to be mounted perpendicularly to the PCB, such as LED displays.
- Horizontal mount solder tails are available with either .300" (standard) or .100" row spacing.
- Series 299 use MM #1103/0903, #1103/1610 or #1103/0904 pins. See pages 137 & 138 for details.
- Hi-Rel, 4-finger BeCu #30 contact is rated at 3 amps. See page 218 for details.
- Insulators are high temperature thermoplastic.



Total number of pins				Quantity per tube	Ordering Information	
	A	B	C		E=.300	E=.100
6	0.3	0.3	0.4		299-XX-306-10-001000	299-XX-306-11-001000
8	0.4	0.3	0.4		299-XX-308-10-001000	299-XX-308-11-001000
10	0.5	0.3	0.4		299-XX-310-10-001000	299-XX-310-11-001000
12	0.6	0.3	0.4	33	299-XX-312-10-001000	299-XX-312-11-001000
14	0.7	0.3	0.4	29	299-XX-314-10-001000	299-XX-314-11-001000
16	0.8	0.3	0.4	25	299-XX-316-10-001000	299-XX-316-11-001000
18	0.9	0.3	0.4	22	299-XX-318-10-001000	299-XX-318-11-001000
20	1.0	0.3	0.4	20	299-XX-320-10-001000	299-XX-320-11-001000
24	1.2	0.3	0.4	16	299-XX-324-10-001000	299-XX-324-11-001000
8	0.4	0.6	0.7	50	299-XX-608-10-002000	
10	0.5	0.6	0.7	40	299-XX-610-10-002000	
12	0.6	0.6	0.7	34	299-XX-612-10-002000	
14	0.7	0.6	0.7	28	299-XX-614-10-002000	
16	0.8	0.6	0.7	25	299-XX-616-10-002000	
18	0.9	0.6	0.7	22	299-XX-618-10-002000	
20	1.0	0.6	0.7	20	299-XX-620-10-002000	
22	1.1	0.6	0.7	18	299-XX-622-10-002000	
24	1.2	0.6	0.7	16	299-XX-624-10-002000	
26	1.3	0.6	0.7	15	299-XX-626-10-002000	
28	1.4	0.6	0.7	14	299-XX-628-10-002000	
30	1.5	0.6	0.7	13	299-XX-630-10-002000	
32	1.6	0.6	0.7	12	299-XX-632-10-002000	
36	1.8	0.6	0.7	11	299-XX-636-10-002000	
40	2.0	0.6	0.7	10	299-XX-640-10-002000	

For Electrical,  
Mechanical & Environmental  
Data, See pg. 4

XX=Plating Code  
See Below

For RoHS compliance  
select ◇ plating code.

RoHS  
2002/95/EC

SPECIFY PLATING CODE XX=			93			43 <span style="color: green;">◇</span>	
Sleeve (Pin)			200μ" Sn/Pb			200μ" Sn	
Contact (Clip)			30μ" Au			30μ" Au	



Компания «ЭлектроПласт» предлагает заключение долгосрочных отношений при поставках импортных электронных компонентов на взаимовыгодных условиях!

Наши преимущества:

- Оперативные поставки широкого спектра электронных компонентов отечественного и импортного производства напрямую от производителей и с крупнейших мировых складов;
- Поставка более 17-ти миллионов наименований электронных компонентов;
- Поставка сложных, дефицитных, либо снятых с производства позиций;
- Оперативные сроки поставки под заказ (от 5 рабочих дней);
- Экспресс доставка в любую точку России;
- Техническая поддержка проекта, помощь в подборе аналогов, поставка прототипов;
- Система менеджмента качества сертифицирована по Международному стандарту ISO 9001;
- Лицензия ФСБ на осуществление работ с использованием сведений, составляющих государственную тайну;
- Поставка специализированных компонентов (Xilinx, Altera, Analog Devices, Intersil, Interpoint, Microsemi, Aeroflex, Peregrine, Syfer, Eurofarad, Texas Instrument, Miteq, Cobham, E2V, MA-COM, Hittite, Mini-Circuits, General Dynamics и др.);

Помимо этого, одним из направлений компании «ЭлектроПласт» является направление «Источники питания». Мы предлагаем Вам помощь Конструкторского отдела:

- Подбор оптимального решения, техническое обоснование при выборе компонента;
- Подбор аналогов;
- Консультации по применению компонента;
- Поставка образцов и прототипов;
- Техническая поддержка проекта;
- Защита от снятия компонента с производства.



#### Как с нами связаться

**Телефон:** 8 (812) 309 58 32 (многоканальный)

**Факс:** 8 (812) 320-02-42

**Электронная почта:** [org@eplast1.ru](mailto:org@eplast1.ru)

**Адрес:** 198099, г. Санкт-Петербург, ул. Калинина, дом 2, корпус 4, литера А.