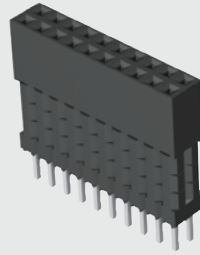


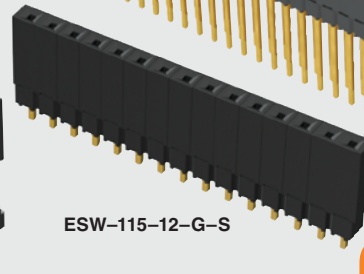


(2.54 mm) .100"

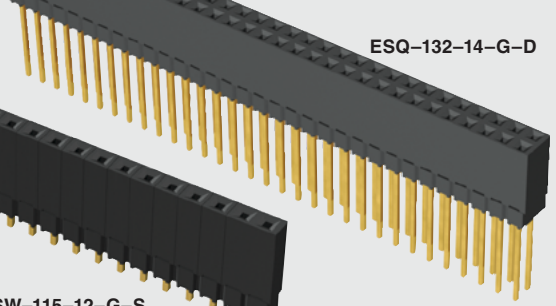
ESQ-110-44-T-D



ESW-115-12-G-S



ESQ-132-14-G-D



ESW, ESQ SERIES

# ELEVATED SOCKET

Mates with:  
TSW, MTSW, EW,  
MTLW, TSS, ZSS, TSM,  
DW, ZW, HW, TSSH, HTSS

## SPECIFICATIONS

For complete specifications see [www.samtec.com?ESW](http://www.samtec.com?ESW) or [www.samtec.com?ESQ](http://www.samtec.com?ESQ)

**Insulator Material:**  
Black Glass Filled Polyester  
**Contact Material:**  
Phosphor Bronze  
**Plating:**  
Au or Sn over  
50 μm (1.27 μm) Ni  
**Current Rating (ESW/TSW):**  
5.2 A per pin  
(2 pins powered)  
**Current Rating (ESQ/TSW):**  
5.7 A per pin  
(2 pins powered)  
**Voltage Rating:**  
550 VAC mated with  
TSW or ESQ

**Operating Temp Range:**  
-55 °C to +125 °C with Gold  
-55 °C to +105 °C with Tin  
**Insertion Depth:**  
(3.68 mm) .145" to  
(6.35 mm) .250"  
**Normal Force:**  
Standard = 125 grams (4.4 N)  
**Max Cycles:**  
100 with 10 μm (0.25 μm) Au  
**RoHS Compliant:**  
Yes  
**Lead-Free Solderable:**  
Wave only

## RECOGNITIONS

For complete scope of recognitions see [www.samtec.com/quality](http://www.samtec.com/quality)

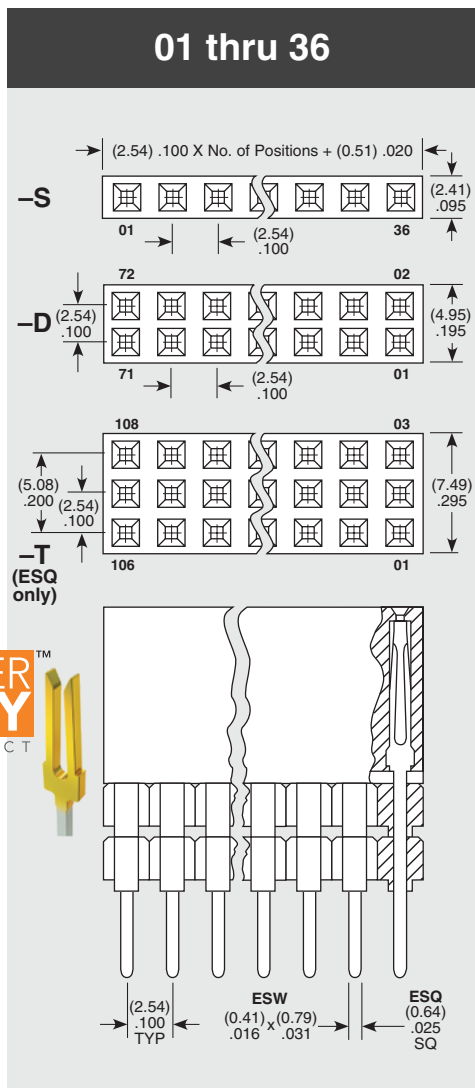


ALSO AVAILABLE  
(MOQ Required)

- Other platings

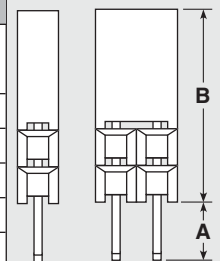
**Note:**  
Some lengths, styles and options are non-standard, non-returnable.

TYPE STRIP	1	NO. PINS PER ROW	LEAD STYLE	PLATING OPTION	ROW OPTION	OTHER OPTION
<b>ESW</b> = Solder Tail  <b>ESQ</b> = Square Tail			<b>-L</b> = 10 μm (0.25 μm) Gold contact, Matte Tin on tail  <b>-G</b> = 20 μm (0.51 μm) Gold contact, Gold Flash on Balance  <b>-T</b> = Matte Tin (N/A w/LIF contact)	<b>-S</b> = Single Row  <b>-D</b> = Double Row  <b>-T</b> = Triple Row (ESQ only)	<b>-LL</b> = Locking Lead    Two leads per strip crimped. N/A with single row 1 or 2 positions.	<b>"XXX"</b> = Polarized

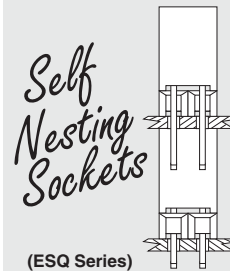
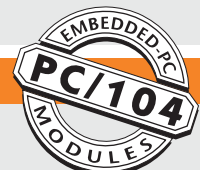


## Specify LEAD STYLE from chart below.

STANDARD INSERTION FORCE	LOW INSERTION FORCE	A	B
- 12	- 37	(2.29) .090	(11.05) .435
- 13	- 38	(7.36) .290	
- 23	- 48	(4.83) .190	(13.59) .535
- 33	- 58	(2.29) .090	(16.13) .635
- 14	- 39	(12.19) .480	(11.05) .435
- 24	- 49	(9.65) .380	(13.59) .535
- 34	- 59	(7.11) .280	(16.13) .635
- 44	- 69	(4.57) .180	(18.67) .735



## APPLICATIONS



PC/104™ J1/P1 "Stackthrough" Connectors	
Standard Insertion Force	ESQ-132-14-G-D
Low Insertion Force	ESQ-132-39-G-D
PC/104™ J1 "Non-Stackthrough" Connectors	
Standard Insertion Force	ESQ-132-12-G-D
Low Insertion Force	ESQ-132-37-G-D
PC/104™ J2/P2 "Stackthrough" Connectors	
Standard Insertion Force	ESQ-120-14-G-D
Low Insertion Force	ESQ-120-39-G-D

PC/104 is a trademark of the PC/104 Consortium.

Due to technical progress, all designs, specifications and components are subject to change without notice.

[WWW.SAMTEC.COM](http://WWW.SAMTEC.COM)

All parts within this catalog are built to Samtec's specifications. Customer specific requirements must be approved by Samtec and identified in a Samtec customer-specific drawing to apply.



Компания «ЭлектроПласт» предлагает заключение долгосрочных отношений при поставках импортных электронных компонентов на взаимовыгодных условиях!

Наши преимущества:

- Оперативные поставки широкого спектра электронных компонентов отечественного и импортного производства напрямую от производителей и с крупнейших мировых складов;
- Поставка более 17-ти миллионов наименований электронных компонентов;
- Поставка сложных, дефицитных, либо снятых с производства позиций;
- Оперативные сроки поставки под заказ (от 5 рабочих дней);
- Экспресс доставка в любую точку России;
- Техническая поддержка проекта, помощь в подборе аналогов, поставка прототипов;
- Система менеджмента качества сертифицирована по Международному стандарту ISO 9001;
- Лицензия ФСБ на осуществление работ с использованием сведений, составляющих государственную тайну;
- Поставка специализированных компонентов (Xilinx, Altera, Analog Devices, Intersil, Interpoint, Microsemi, Aeroflex, Peregrine, Syfer, Eurofarad, Texas Instrument, Miteq, Cobham, E2V, MA-COM, Hittite, Mini-Circuits, General Dynamics и др.);

Помимо этого, одним из направлений компании «ЭлектроПласт» является направление «Источники питания». Мы предлагаем Вам помощь Конструкторского отдела:

- Подбор оптимального решения, техническое обоснование при выборе компонента;
- Подбор аналогов;
- Консультации по применению компонента;
- Поставка образцов и прототипов;
- Техническая поддержка проекта;
- Защита от снятия компонента с производства.



#### Как с нами связаться

**Телефон:** 8 (812) 309 58 32 (многоканальный)

**Факс:** 8 (812) 320-02-42

**Электронная почта:** [org@eplast1.ru](mailto:org@eplast1.ru)

**Адрес:** 198099, г. Санкт-Петербург, ул. Калинина, дом 2, корпус 4, литера А.