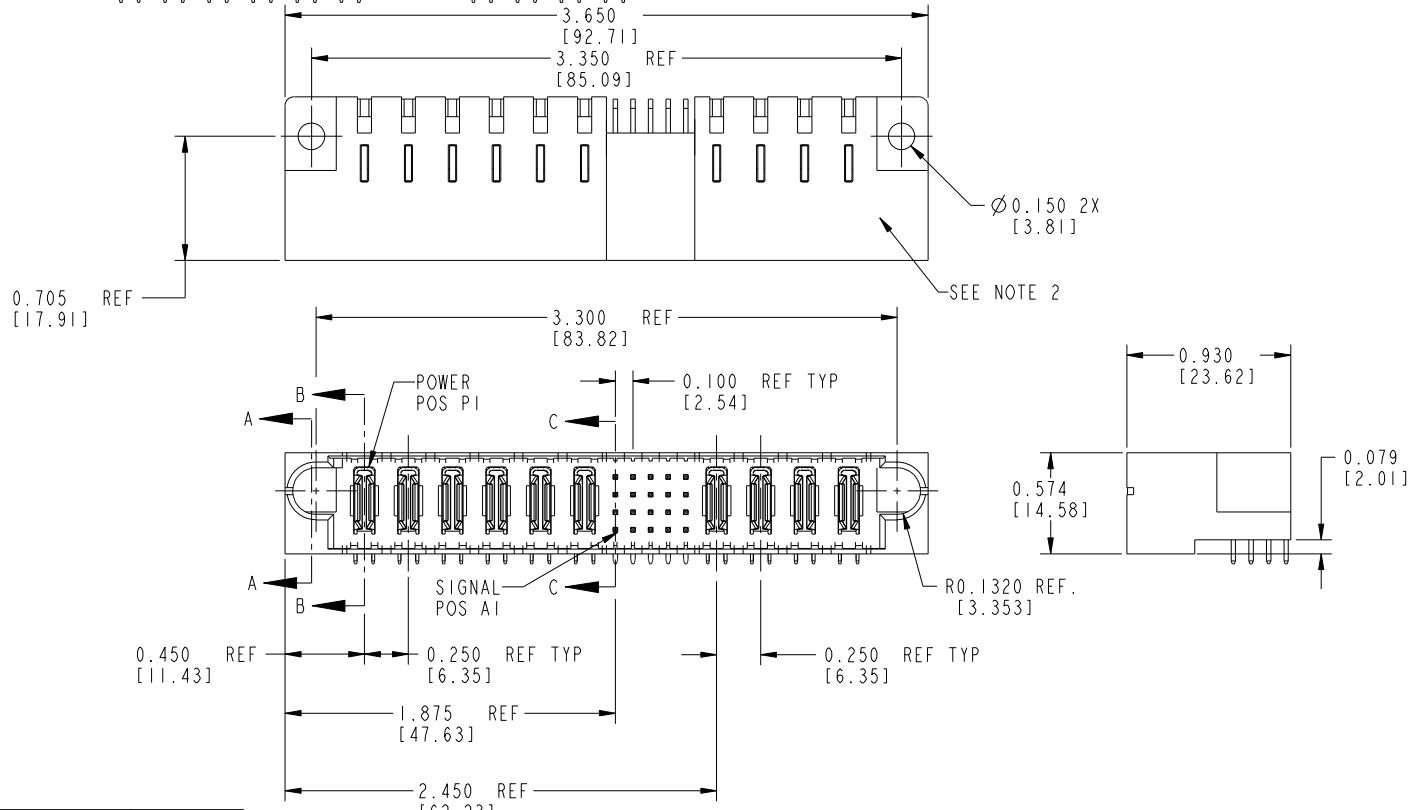
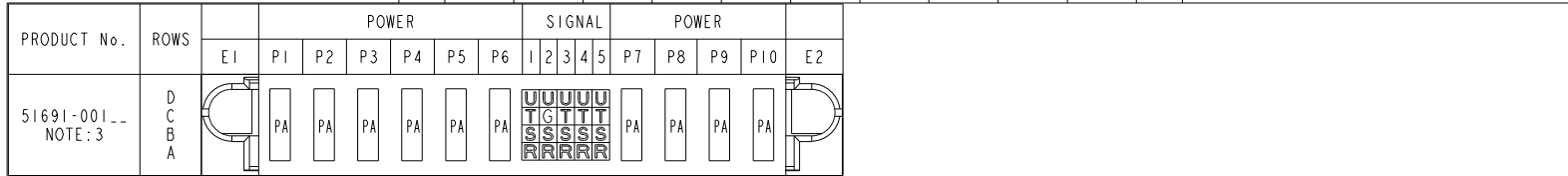


Tous droits strictement réservés. Reproduction ou communication à des tiers interdite, sous quelque forme que ce soit sans autorisation écrite du propriétaire. Propriété de c.FCI. Droits de reproduction FCI.



All rights strictly reserved. Reproduction or issue to third parties in any form whatever is not permitted without written authority from the proprietor. Property of FCI. Copyright FCI.



CODE	DIM "M"	CONTACT TYPE
	MATING LENGTH	
G	0.220 [5.59]	SIGNAL
R	0.270 [6.86]	SIGNAL
S	0.270 [6.86]	SIGNAL
T	0.270 [6.86]	SIGNAL
U	0.270 [6.86]	SIGNAL
PA	N/A [N/A]	POWER

mat'l code				SEE NOTE 1		tolerances unless otherwise specified	
ltr	ecn no.	dr	date	linear	angles	dr	date
A	V02393	JRW	10-27-00	.XX±.01/.X±.3	0°±2°	E. KORFF	04-07-00
B	V12544	DAI	02-08-02	.XXX±.005/.X±.13		J. BROWN	04-07-00
C	DG05-0375	GuoJW	10/07/05	.XXX±.0020/.XXX±.051		J. BROWN	04-07-00
D	DG06-0011	CS	01/09/06			J. BROWN	04-07-00
E	DG08-0253	SH	09/13/08			J. BROWN	04-07-00

CUSTOMER COPY		 www.fciconnect.com	
projection		title 6P + 20S + 4P RIGHT ANGLE SOLDER HEADER	
INCH / MM		product family PwrBlade	code 213
scale 1:1		size dwg no 51691	SHEET 1 OF 4

form no. 7530-001-103

PRO/E

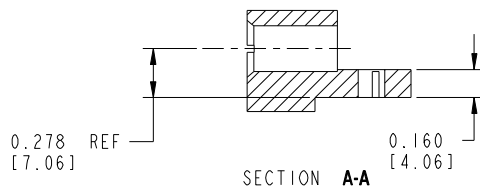
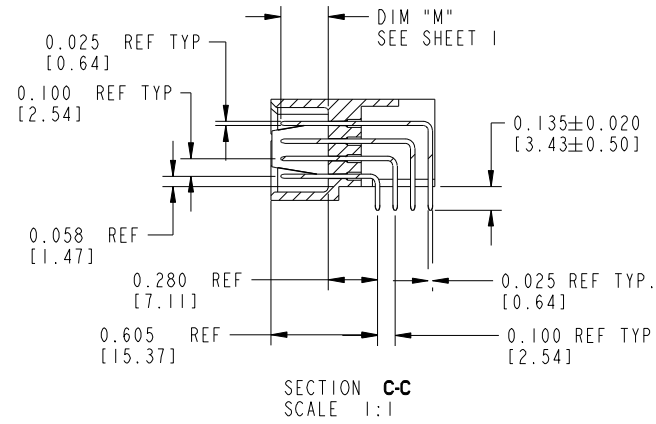
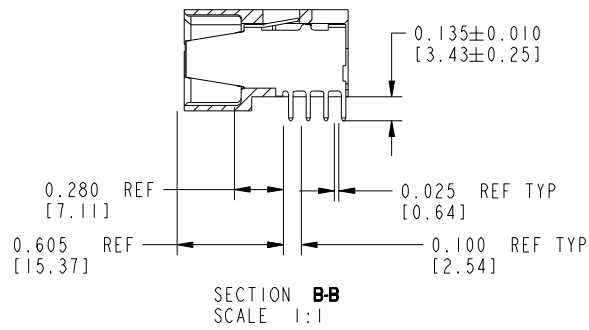
cage code 22526

Tous droits strictement réservés. Reproduction ou communication à des tiers interdite, sous quelque forme que ce soit sans autorisation écrite du propriétaire. Propriété de c FCI. Droits de reproduction FCI.



All rights strictly reserved. Reproduction or issue to third parties in any form whatever is not permitted without written authority from the proprietor. Property of FCI. Copyright FCI.

PRODUCT NUMBER
51691-001--
NOTE: 3



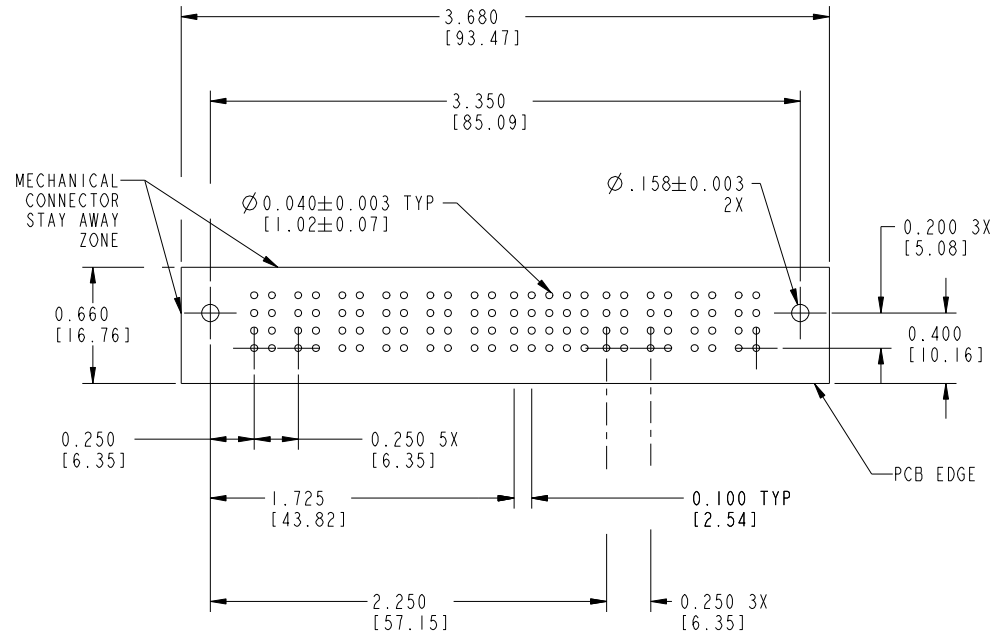
mat'l code		SEE NOTE 1		tolerances unless otherwise specified		CUSTOMER COPY		FCI		www.fciconnect.com	
ltr	ecn no.	dr	date	linear	.XX±.01/.X±.3	projection		title			
E					.XXX±.005/.X±.13			6P + 20S + 4P RIGHT ANGLE SOLDER HEADER			
				angles	.XXX±.0020/.XXX±.051	INCH / MM	product family	PwrBlade	code		
				dr	0°±2°	← →	size	dwg no	213		
				enr	E. KORFF 04-07-00	scale	A	51691	SHEET 2		
				chr	J. BROWN 04-07-00	1:1					
				appd	J. BROWN 04-07-00						
sheet index	revision sheet										

form no. 7530-001-103

cage code 22526

Tous droits strictement réservés. Reproduction ou communication à des tiers interdite, sous quelque forme que ce soit sans autorisation écrite du propriétaire. Propriété de c FCI. Droits de reproduction FCI.

PRODUCT NUMBER
51691-001--
NOTE: 3



All rights strictly reserved. Reproduction or issue to third parties in any form whatever is not permitted without written authority from the proprietor. Property of FCI. Copyright FCI.

mat'l code		SEE NOTE 1		tolerances unless otherwise specified		CUSTOMER COPY		 www.fciconnect.com	
ltr	ecn no.	dr	date	linear	.XX±.01/.X±.3	projection		title 6P + 20S + 4P	
E				angles	.XXX±.005/.X±.13	INCH / MM		RIGHT ANGLE SOLDER HEADER	
				dr	.XXX±.0020/.XXX±.051	scale	product family	PwrBlade	code
				enr	0°±2°	1:1	size	dwg no	213
				chr	E. KORFF 04-07-00		A	51691	SHEET
				appd	J. BROWN 04-07-00				3
sheet index	revision sheet								

form no. 7530-001-103

cage code 22526

Tous droits strictement réservés. Reproduction ou communication à des tiers interdite sous quelque forme que ce soit sans autorisation écrite du propriétaire. Propriété de c.FCI. Droits de reproduction FCI.



All rights strictly reserved. Reproduction or issue to third parties in any form whatever is not permitted without written authority from the proprietor. Property of FCI. Copyright FCI.

PRODUCT NUMBER
51691-001--
NOTE: 3

CONNECTORS - NOTES:

- ① HOUSING MATERIAL: UL 94 V-0 GLASS FILLED HIGH TEMP THERMOPLASTIC, FLAME RETARDANT PER UL94 V-0
SIGNAL PIN MATERIAL: PHOS. BRONZE
POWER CONTACT MATERIAL: COPPER ALLOY
- ② MANUFACTURER'S NAME, P/N, AND DATE CODE TO APPEAR ON THIS SURFACE
3. PRODUCT SPECIFICATION GS-12-149.

PCB - NOTES

4. ALL DIMENSIONS ARE BASIC UNLESS OTHERWISE SPECIFIED.
5. ALL THROUGH HOLES ARE LOCATED WITH A TRUE POSITION OF .004
6. ALL HOLE DIAMETERS ARE FINISHED HOLE SIZE
7. \varnothing .158 THROUGH HOLES ARE UNPLATED
8. \varnothing .0453/1.151 DRILLED HOLES
PLATED WITH .0003/.007 MIN SnPb
OVER .001/1.03 to .003/.08 Cu PLATING TO ACHIEVE
A .040±.003/1.02±.08 HOLE
9. SEE ITEM X1 & X2 IN PRINT 10064183 FOR PLATING SPEC OF 51569-001 AND 51569-001LF RESPECTIVELY
10. A SYMBOL WILL BE NEXT TO ANY DIMENSION, VIEW, OR NOTE WHICH HAS BEEN MODIFIED WITH CURRENT DRAWING VERSION.

mat'l code		SEE NOTE 1		tolerances unless otherwise specified		CUSTOMER				www.fciconnect.com	
ltr	ecn no.	dr	date	linear	.XX±.01/.X±.3	COPY			title		
E					.XXX±.005/.X±.13	projection			6P + 20S + 4P		
				angles	.XXX±.0020/.XXX±.051	INCH / MM		RIGHT ANGLE SOLDER HEADER			
					0°±2°	← →		product family		PwrBlade	code
				dr	E. KORFF 04-07-00	scale		size		213	
				enr	J. BROWN 04-07-00	1:1		dwg no		sheet	
				chr	J. BROWN 04-07-00	A		51691		4	
				appd	J. BROWN 04-07-00						
sheet index	revision sheet										

form no. 7530-001-103

cage code 22526



Компания «ЭлектроПласт» предлагает заключение долгосрочных отношений при поставках импортных электронных компонентов на взаимовыгодных условиях!

Наши преимущества:

- Оперативные поставки широкого спектра электронных компонентов отечественного и импортного производства напрямую от производителей и с крупнейших мировых складов;
- Поставка более 17-ти миллионов наименований электронных компонентов;
- Поставка сложных, дефицитных, либо снятых с производства позиций;
- Оперативные сроки поставки под заказ (от 5 рабочих дней);
- Экспресс доставка в любую точку России;
- Техническая поддержка проекта, помощь в подборе аналогов, поставка прототипов;
- Система менеджмента качества сертифицирована по Международному стандарту ISO 9001;
- Лицензия ФСБ на осуществление работ с использованием сведений, составляющих государственную тайну;
- Поставка специализированных компонентов (Xilinx, Altera, Analog Devices, Intersil, Interpoint, Microsemi, Aeroflex, Peregrine, Syfer, Eurofarad, Texas Instrument, Miteq, Cobham, E2V, MA-COM, Hittite, Mini-Circuits, General Dynamics и др.);

Помимо этого, одним из направлений компании «ЭлектроПласт» является направление «Источники питания». Мы предлагаем Вам помощь Конструкторского отдела:

- Подбор оптимального решения, техническое обоснование при выборе компонента;
- Подбор аналогов;
- Консультации по применению компонента;
- Поставка образцов и прототипов;
- Техническая поддержка проекта;
- Защита от снятия компонента с производства.



Как с нами связаться

Телефон: 8 (812) 309 58 32 (многоканальный)

Факс: 8 (812) 320-02-42

Электронная почта: org@eplast1.ru

Адрес: 198099, г. Санкт-Петербург, ул. Калинина, дом 2, корпус 4, литера А.