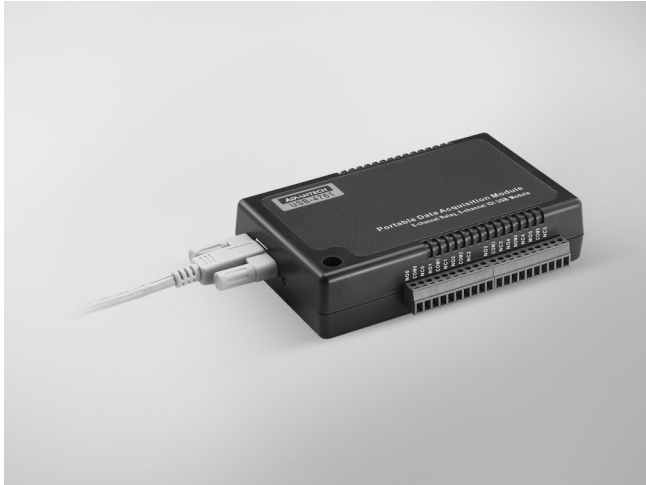


USB-4761

8-ch Relay and 8-ch Isolated Digital Input USB Module



CE FCC RoHS

Features

- Compatible with USB 1.1/2.0
- Portable
- Bus-powered
- 8 relay output channels and 8 isolated digital input channels
- LED indicators to show activated relays
- 8 Form C type relay output channels
- High-voltage isolation on input channels (2,500 V_{DC})
- High ESD protection (2,000 V)
- Wide input range (5 ~ 30 V_{DC})
- Interrupt handling capability
- Detachable screw terminal on modules
- Suitable for DIN-rail mounting
- One lockable USB cable for secure connection included

Introduction

The USB-4761 is a relay actuator and isolated digital input module with USB interface. It provides 8 optically-isolated digital inputs with isolation protection of 2,500 V_{DC} for collecting digital signals in noisy environments and 8 relay actuators for serving as on/off control devices or small power switches. For easy monitoring, each relay is equipped with one green LED to show its on/off status.

Rugged Protection

The USB-4761's digital input channels feature a rugged isolation protection for industrial, lab and machinery automation applications. They durably withstand voltages up to 2,500 V_{DC}, protecting your host system from any incidental harms. If connected to an external input source with surge-protection, the USB-4761 can offer up to a maximum of 2,000 V ESD (Electrostatic Discharge) protection.

Specifications

Isolated Digital Input

- **Channels** 8
- **Input Voltage** Logic 0: 2 V max.
Logic 1: 5 V min. (30 V max.)
- **Isolation Protection** 2,500 V_{DC}
- **Opto-Isolator Response** 25 μ s

Relay Output

- **Contact Rating** 0.25 A @ 250 V_{AC}, 2 A @ 30 V_{DC}
- **Max. Switching Power** 62.5 VA, 60 W
- **Max. Switching Voltage** 250 V_{AC}, 220 V_{DC}
- **Max. Switching Current** 5 A
- **Min. Switching Voltage** 100 μ V
- **Operate/Release Time** typ. 3 / 2 ms, max. 5 / 4 ms
- **Resistance** Contact: 50 m Ω max. @ 10 mA/20 mV
Insulation: 1 G Ω min. @ 500 V_{DC}
- **Life Expectancy (Electrical)** 5 x 10⁷ cycles typ. @ 10 mA/12 V
2 x 10⁵ cycles typ. @ 2000 mA/30 V

General

- **Bus Type** USB 1.1/2.0
- **I/O Connector** Onboard screw terminal
- **Dimensions (L x W x H)** 132 x 80 x 32 mm (5.2" x 3.15" x 1.26")
- **Power Consumption** Typical: 5 V @ 60 mA
Max.: 5 V @ 400 mA
- **Operating Temperature** 0 ~ 60°C (32 ~ 140°F)
- **Storage Temperature** -20 ~ 70°C (-4 ~ 158°F)
- **Storage Humidity** 5 ~ 95 % RH, non-condensing

Ordering Information

- **USB-4761-AE** 8-ch Relay/Isolated Digital Input USB Module

Accessories

- **1960004544** Wallmount Bracket
- **1960005788** VESA Mount Bracket



Компания «ЭлектроПласт» предлагает заключение долгосрочных отношений при поставках импортных электронных компонентов на взаимовыгодных условиях!

Наши преимущества:

- Оперативные поставки широкого спектра электронных компонентов отечественного и импортного производства напрямую от производителей и с крупнейших мировых складов;
- Поставка более 17-ти миллионов наименований электронных компонентов;
- Поставка сложных, дефицитных, либо снятых с производства позиций;
- Оперативные сроки поставки под заказ (от 5 рабочих дней);
- Экспресс доставка в любую точку России;
- Техническая поддержка проекта, помощь в подборе аналогов, поставка прототипов;
- Система менеджмента качества сертифицирована по Международному стандарту ISO 9001;
- Лицензия ФСБ на осуществление работ с использованием сведений, составляющих государственную тайну;
- Поставка специализированных компонентов (Xilinx, Altera, Analog Devices, Intersil, Interpoint, Microsemi, Aeroflex, Peregrine, Syfer, Eurofarad, Texas Instrument, Miteq, Cobham, E2V, MA-COM, Hittite, Mini-Circuits, General Dynamics и др.);

Помимо этого, одним из направлений компании «ЭлектроПласт» является направление «Источники питания». Мы предлагаем Вам помощь Конструкторского отдела:

- Подбор оптимального решения, техническое обоснование при выборе компонента;
- Подбор аналогов;
- Консультации по применению компонента;
- Поставка образцов и прототипов;
- Техническая поддержка проекта;
- Защита от снятия компонента с производства.



Как с нами связаться

Телефон: 8 (812) 309 58 32 (многоканальный)

Факс: 8 (812) 320-02-42

Электронная почта: org@eplast1.ru

Адрес: 198099, г. Санкт-Петербург, ул. Калинина, дом 2, корпус 4, литера А.