

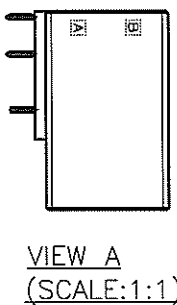
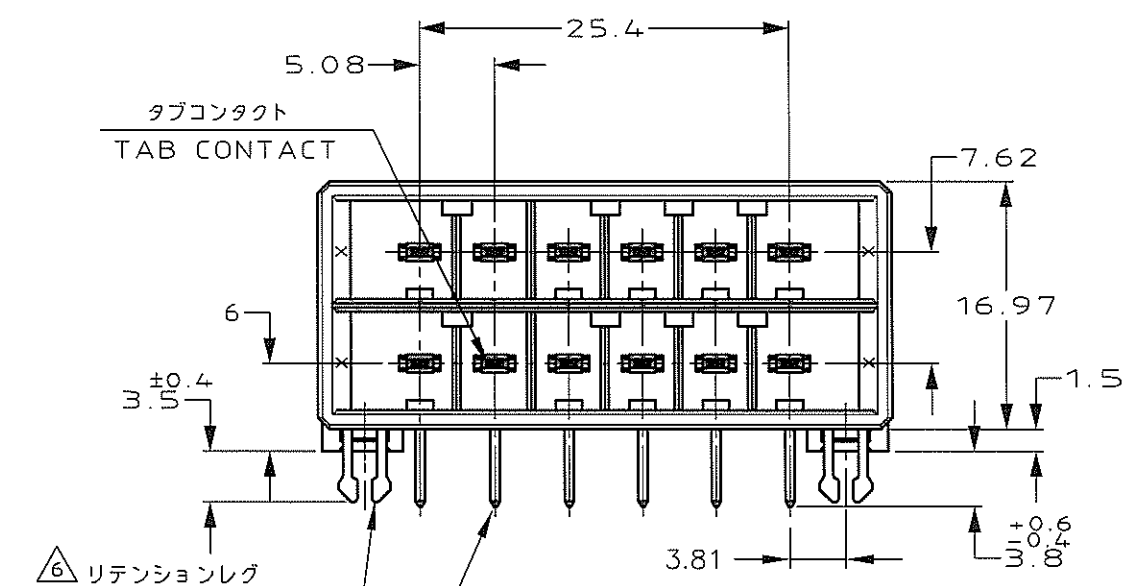
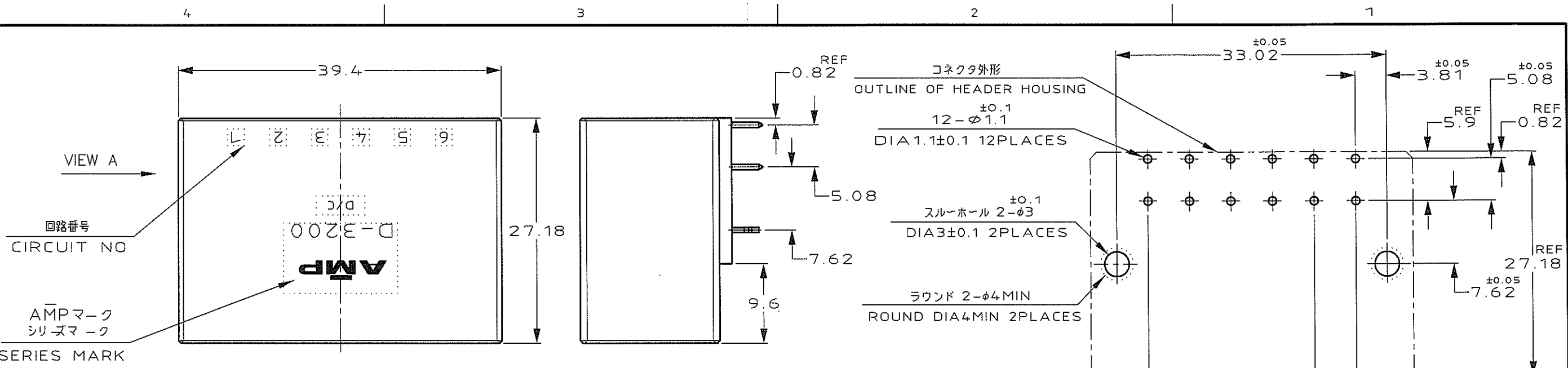
NUMBER 316081

3rd ANGLE PROJECTION

METRIC

DIMENSIONS IN MILLIMETERS. DO NOT SCALE PRINT

PRINT DIST



推奨基板取付け寸法  
PC 基板厚: 1.6±0.1  
(非累積公差)  
(コネクタ搭載面)

RECOMEND PC BOARD HOLE PATTERN  
PC BOARD THICKNESS: 1.6±0.1  
(NOT ACCUMULATE TOLERANCE)  
(CONNECTOR MOUNT SIDE)

- 注記
- 材料: ハウジング: ガラス入り熱可塑性ポリエステル樹脂 (94V-0), 色: 黒  
コンタクト: 銅合金  
リテンションレグ: 銅合金
  - めっき: コンタクト: 全面Ni下地  
接触部: 0.38µm MIN金めっき
  - めっき: コンタクト: 全面Ni下地  
接触部: 0.76µm MIN金めっき
  - めっき: コンタクト: 全面Ni下地  
接触部: 2.0 µm MINスズめっき
  - めっき: リテンションレグとコンタクト半田付部  
ニッケル下地の上に半田めっき
  - めっき: リテンションレグとコンタクト半田付部 : ニッケル下地の上にスズめっき
- NOTES
- MATERIAL: HOUSING: GLASS FILLED THERMO PLASTIC, POLYESTER (94V-0), COLOR: BLACK  
CONTACT: COPPER ALLOY  
RETENTION LEG: COPPER ALLOY
  - FINISH (CONTACT AREA): 0.38µm MIN GOLD PLATING OVER Ni PLATING
  - FINISH (CONTACT AREA): 0.76µm MIN GOLD PLATING OVER Ni PLATING
  - FINISH (CONTACT AREA): 2.0 µm MIN TIN PLATED OVER NICKEL
  - FINISH (RETENTION LEG): TIN LEAD PLATED (CONTACT TAIL) OVER NICKEL
  - FINISH (RETENTION LEG): TIN PLATED (CONTACT TAIL) OVER NICKEL
  - OBSOLETE PARTS: OBSOLETE CIS STREAMLINING PER D.RENAUD/D.SINISI

- | KEYING LOCATION | A ROW KEYING | B ROW KEYING | FINISH | 製品番号       | PART NO. |
|-----------------|--------------|--------------|--------|------------|----------|
|                 | X            | Y            | △6 △4  | 3-316081-5 | △7       |
|                 | X            | Y            | △6 △3  | 3-316081-3 |          |
|                 | X            | Y            | △6 △2  | 3-316081-2 |          |
|                 | Y            | Y            | △6 △4  | 2-316081-5 |          |
|                 | Y            | Y            | △6 △3  | 2-316081-3 |          |
|                 | Y            | Y            | △6 △2  | 2-316081-2 |          |
|                 | X            | X            | △6 △4  | 1-316081-5 |          |
|                 | X            | X            | △6 △3  | 1-316081-3 |          |
|                 | X            | X            | △6 △2  | 1-316081-2 |          |

B4	REVISED PER ECO-11-005030	RK	HMR	20MAR 11
LTR	REVISION RECORD	DR	CHK	DATE

DR. 4/JUL/95 K.IKEDA	DE. 4/JUL/95 K.IKEDA
CHK. 4/JUL/95 Y.ISHIKAWA	APP. 4/JUL/95 S.MANABE

WIRE RANGE	INSULATION DIA	NAME	12 POS DOUBLE ROW HORIZONTAL HDR ASS'Y FOR DYNAMIC D-3200		
MATERIAL SEE NOTE 注記参照	FINISH SEE NOTE 注記参照	一般公差 (GENERAL TOLERANCE)	SIZE	LOC	NUMBER
DR. 10KMF ±0.3	DE. 10KMF ±0.4	30KMF ±0.45	A3	J	C-316081
SCALE	REV.	SHEET	2-1	B4	1 OF 1



Компания «ЭлектроПласт» предлагает заключение долгосрочных отношений при поставках импортных электронных компонентов на взаимовыгодных условиях!

Наши преимущества:

- Оперативные поставки широкого спектра электронных компонентов отечественного и импортного производства напрямую от производителей и с крупнейших мировых складов;
- Поставка более 17-ти миллионов наименований электронных компонентов;
- Поставка сложных, дефицитных, либо снятых с производства позиций;
- Оперативные сроки поставки под заказ (от 5 рабочих дней);
- Экспресс доставка в любую точку России;
- Техническая поддержка проекта, помощь в подборе аналогов, поставка прототипов;
- Система менеджмента качества сертифицирована по Международному стандарту ISO 9001;
- Лицензия ФСБ на осуществление работ с использованием сведений, составляющих государственную тайну;
- Поставка специализированных компонентов (Xilinx, Altera, Analog Devices, Intersil, Interpoint, Microsemi, Aeroflex, Peregrine, Syfer, Eurofarad, Texas Instrument, Miteq, Cobham, E2V, MA-COM, Hittite, Mini-Circuits, General Dynamics и др.);

Помимо этого, одним из направлений компании «ЭлектроПласт» является направление «Источники питания». Мы предлагаем Вам помощь Конструкторского отдела:

- Подбор оптимального решения, техническое обоснование при выборе компонента;
- Подбор аналогов;
- Консультации по применению компонента;
- Поставка образцов и прототипов;
- Техническая поддержка проекта;
- Защита от снятия компонента с производства.



#### Как с нами связаться

**Телефон:** 8 (812) 309 58 32 (многоканальный)

**Факс:** 8 (812) 320-02-42

**Электронная почта:** [org@eplast1.ru](mailto:org@eplast1.ru)

**Адрес:** 198099, г. Санкт-Петербург, ул. Калинина, дом 2, корпус 4, литера А.