

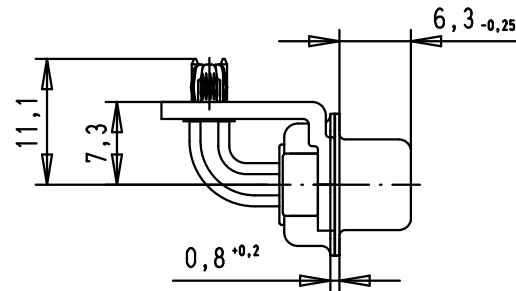
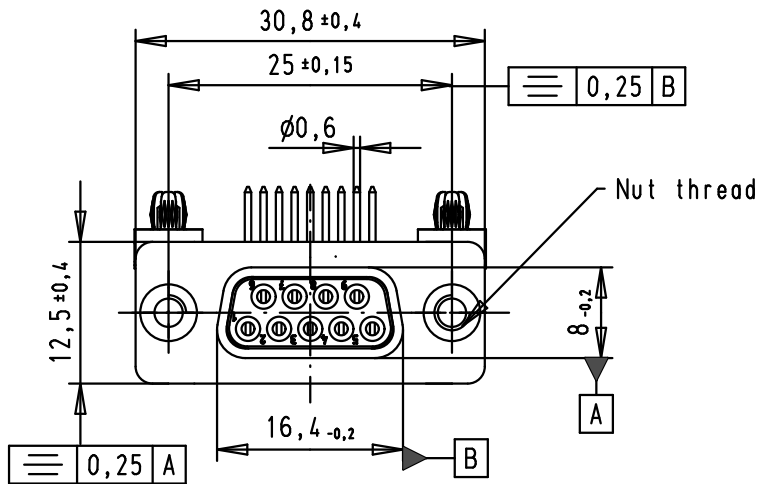
5

4

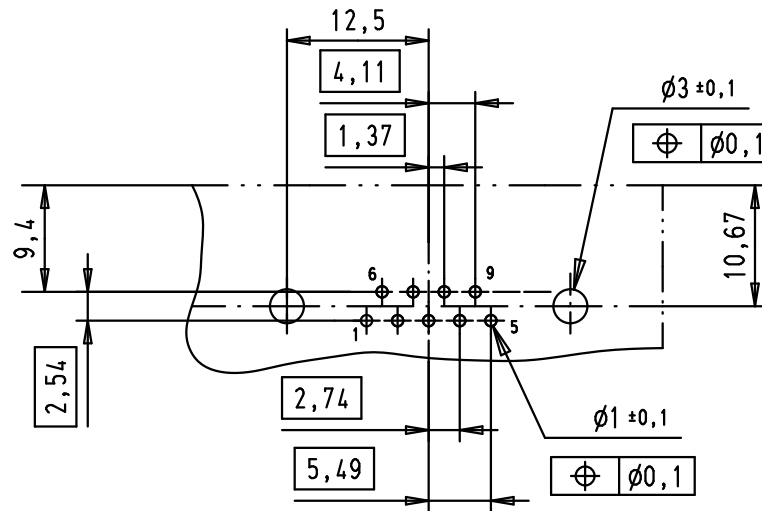
3

2

1



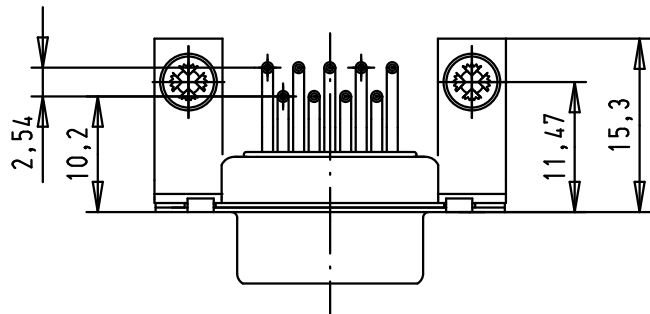
PCB Layout, Component side, thickness 1.6 mm



SPECIFICATION

Performance level	PL2
Filter type	C
Capacitance	$47\text{pf} \pm 20\%$
Working Voltage	100v
Current Rating	7,5A
Insulation Resistance	$>1\text{G}\Omega$

FREQUENCY (MHz)	ATTENUATION dB
5	-
10	-
50	-
100	-
500	30dB
1000	35dB



Dat.

Name

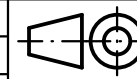
Detail.

8-JUL-02 CV

Insp.

12/01/12 JB

Stand.



All Dim. in mm
Orig. Size DIN A 4

D-Sub, female, angled,
9 Poles, solder pins,
board-locks and clinch-nuts

Ma?Mstab/
Scale

1.5:1

09641147213

M3

36283

12/01/12

SD

09641147212

UNC 4-40

33231

07/10/05

JMDR

Part number

Nut thread

Mod.

Dat.

Name

HARTING EURL
F-95972 Paris



TB 0964114721x

Sub.

Blatt/ Page

1 / 4



Компания «ЭлектроПласт» предлагает заключение долгосрочных отношений при поставках импортных электронных компонентов на взаимовыгодных условиях!

Наши преимущества:

- Оперативные поставки широкого спектра электронных компонентов отечественного и импортного производства напрямую от производителей и с крупнейших мировых складов;
- Поставка более 17-ти миллионов наименований электронных компонентов;
- Поставка сложных, дефицитных, либо снятых с производства позиций;
- Оперативные сроки поставки под заказ (от 5 рабочих дней);
- Экспресс доставка в любую точку России;
- Техническая поддержка проекта, помощь в подборе аналогов, поставка прототипов;
- Система менеджмента качества сертифицирована по Международному стандарту ISO 9001;
- Лицензия ФСБ на осуществление работ с использованием сведений, составляющих государственную тайну;
- Поставка специализированных компонентов (Xilinx, Altera, Analog Devices, Intersil, Interpoint, Microsemi, Aeroflex, Peregrine, Syfer, Eurofarad, Texas Instrument, Miteq, Cobham, E2V, MA-COM, Hittite, Mini-Circuits, General Dynamics и др.);

Помимо этого, одним из направлений компании «ЭлектроПласт» является направление «Источники питания». Мы предлагаем Вам помощь Конструкторского отдела:

- Подбор оптимального решения, техническое обоснование при выборе компонента;
- Подбор аналогов;
- Консультации по применению компонента;
- Поставка образцов и прототипов;
- Техническая поддержка проекта;
- Защита от снятия компонента с производства.



Как с нами связаться

Телефон: 8 (812) 309 58 32 (многоканальный)

Факс: 8 (812) 320-02-42

Электронная почта: org@eplast1.ru

Адрес: 198099, г. Санкт-Петербург, ул. Калинина, дом 2, корпус 4, литера А.