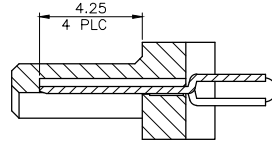
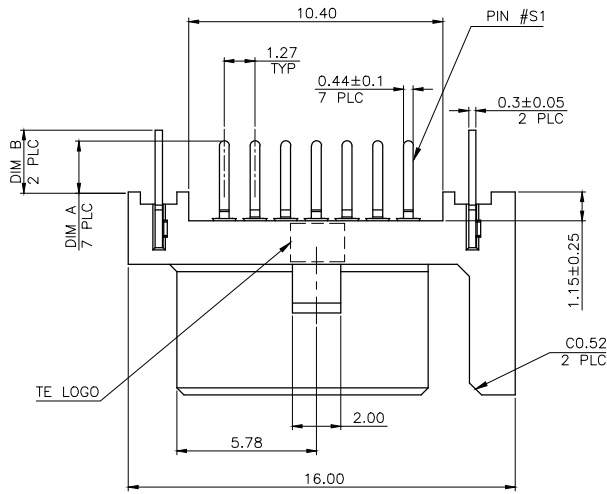
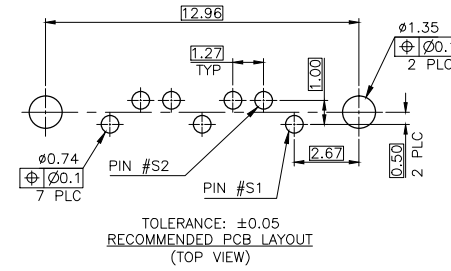


LOC	DIST	REVISIONS			
P	LTR	DESCRIPTION	DATE	DWN	APVD
DW	-	F3	REVISED (ECR-14-011432)	28JUL14	S.C. H.L.

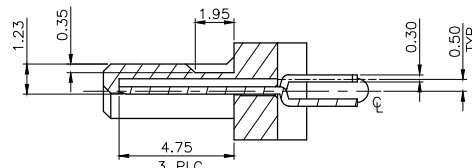
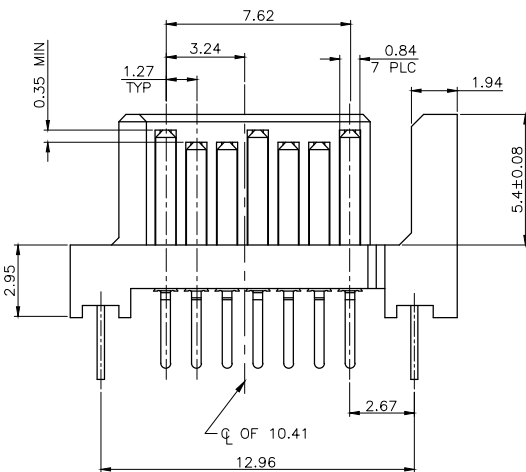
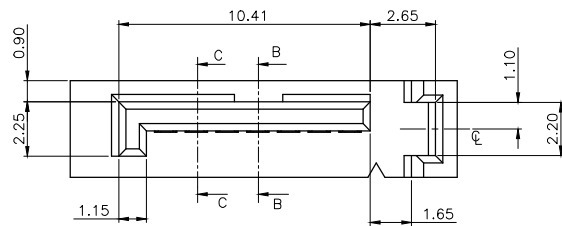


SECTION C-C

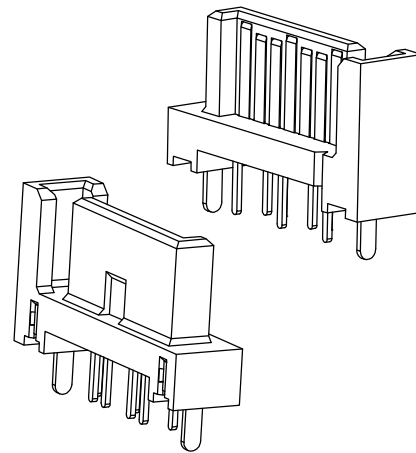


NOTE:

- 1. MATERIAL:
HOUSING: LCP WITH 30% GF, UL 94V-0, BLACK COLOR.
OR
PA6T WITH 30% GF, 33% REGRIND, UL 94V-0, BLUE OR WHITE COLOR.
CONTACTS: BRASS.
BOARDLOCKS: BRASS.
- 2. FINISH:
CONTACTS: (SEE TABLE) GOLD PLATED ON CONTACT AREA, 2.54µm [100µ"] MIN. MATTE-TIN ON SOLDER TAIL, WITH ENTIRE CONTACT UNDERPLATED 1.27µm [50µ"] MIN. NICKEL.
BOARDLOCKS: 2.54µm [100µ"] MIN. MATTE-TIN OVER 1.27µm [50µ"] MIN. NICKEL.
- 3. WAVE SOLDER CAPABLE TO 265°C PER TEST SPEC. 109-202, CONDITION B.



SECTION B-B



B	A	HOUSING COLOR	MIN. GOLD THICKNESS	PART NUMBER	STATUS
3.37	3.3	BLUE (293C)	0.381µm [15µ"]	1-1734699-5	OBSOLETE
		BLACK	0.381µm [15µ"]	1-1734699-4	OBSOLETE
3.37	3	BLUE (293C)	0.381µm [15µ"]	1-1734699-3	OBSOLETE
		BLACK	0.381µm [15µ"]	1-1734699-2	OBSOLETE
2.57	2.05	WHITE	0.762µm [30µ"]	1734699-9	OBSOLETE
			0.381µm [15µ"]	1734699-8	OBSOLETE
		GOLD FLASH	0.762µm [30µ"]	1734699-7	OBSOLETE
			0.381µm [15µ"]	1734699-6	OBSOLETE
	BLACK	BLUE (293C)	0.381µm [15µ"]	1734699-5	OBSOLETE
			GOLD FLASH	1734699-4	OBSOLETE
		BLACK	0.762µm [30µ"]	1734699-3	OBSOLETE
			0.381µm [15µ"]	1734699-2	AVAILABLE
GOLD FLASH	0.762µm [30µ"]	1734699-1	OBSOLETE		
	0.381µm [15µ"]	1734699-0	AVAILABLE		

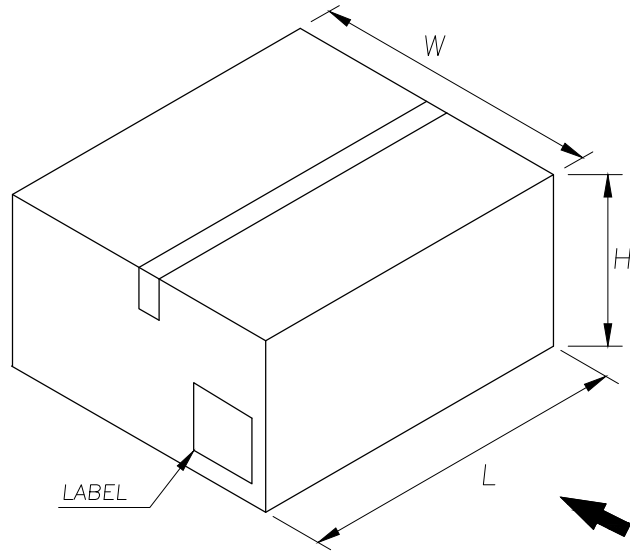
THIS DRAWING IS A CONTROLLED DOCUMENT.		DWN A. WU 06JUN2008	TE Connectivity	
DIMENSIONS: MM		CHK S. HOU 06JUN2008		
TOLERANCES UNLESS OTHERWISE SPECIFIED:		APVD W. KODAMA 06JUN2008	NAME	
0 PLC ± -		PRODUCT SPEC	SERIAL ATA, 7 POS., PLUG, VERTICAL, A TYPE, DIP.	
1 PLC ± 0.3		108-57469	SIZE	
2 PLC ± 0.25		APPLICATION SPEC	CAGE CODE	
3 PLC ± -		-	DRAWING NO	
4 PLC ± -		WEIGHT 0.48 GRAMS	RESTRICTED TO	
ANGLES ± 3'		CUSTOMER DRAWING	A300779 C=1734699	
MATERIAL SEE NOTE		FINISH SEE NOTE	SCALE -	SHEET 1 OF 2
			REV F3	

LOC
DW

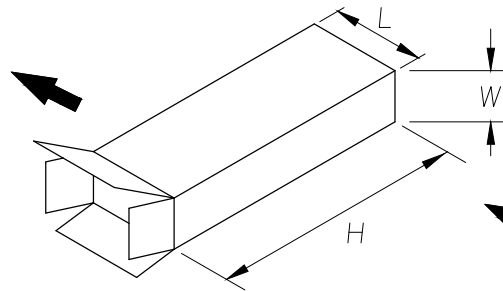
DIST

REVISIONS

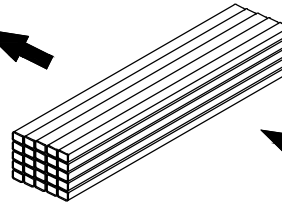
P	LTR	DESCRIPTION	DATE	DWN	APVD
		SEE SHEET 1.			



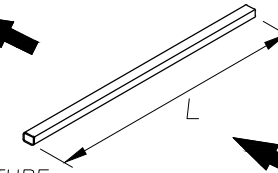
SHIPPING BOX



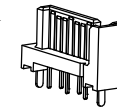
INNER CARTON



SHEAF



TUBE



NOTE:

- DIMENSION:
TUBE: L= 340, W= 12.65, H= 5.8
INNER CARTON: L= 140, W= 77, H= 355
SHIPPING BOX: L= 372, W= 293, H= 172
- QUANTITY:
20 PCS/TUBE
50 TUBES/SHEAF
2 SHEAFS/INNER CARTON
4 INNER CARTONS/SHIPPING BOX
8000 PCS/SHIPPING BOX
- WEIGHT:
NET WEIGHT: 7.5 KG
GROSS WEIGHT: 8.5 KG

THIS DRAWING IS A CONTROLLED DOCUMENT.		DWN	STE TE Connectivity	
DIMENSIONS: MM		CHK		
TOLERANCES UNLESS OTHERWISE SPECIFIED:		APVD	NAME	
0 PLC ± -		PRODUCT SPEC	SERIAL ATA, 7 POS., PLUG, VERTICAL, A TYPE, DIP.	
1 PLC ± -		APPLICATION SPEC	SIZE	RESTRICTED TO
2 PLC ± -		WEIGHT	A3	
3 PLC ± -		CUSTOMER DRAWING	CAGE CODE	DRAWING NO
4 PLC ± -			00779	C=1734699
ANGLES ± -		SCALE	SHEET	REV
MATERIAL			2 of 2	F3
FINISH				



Компания «ЭлектроПласт» предлагает заключение долгосрочных отношений при поставках импортных электронных компонентов на взаимовыгодных условиях!

Наши преимущества:

- Оперативные поставки широкого спектра электронных компонентов отечественного и импортного производства напрямую от производителей и с крупнейших мировых складов;
- Поставка более 17-ти миллионов наименований электронных компонентов;
- Поставка сложных, дефицитных, либо снятых с производства позиций;
- Оперативные сроки поставки под заказ (от 5 рабочих дней);
- Экспресс доставка в любую точку России;
- Техническая поддержка проекта, помощь в подборе аналогов, поставка прототипов;
- Система менеджмента качества сертифицирована по Международному стандарту ISO 9001;
- Лицензия ФСБ на осуществление работ с использованием сведений, составляющих государственную тайну;
- Поставка специализированных компонентов (Xilinx, Altera, Analog Devices, Intersil, Interpoint, Microsemi, Aeroflex, Peregrine, Syfer, Eurofarad, Texas Instrument, Miteq, Cobham, E2V, MA-COM, Hittite, Mini-Circuits, General Dynamics и др.);

Помимо этого, одним из направлений компании «ЭлектроПласт» является направление «Источники питания». Мы предлагаем Вам помощь Конструкторского отдела:

- Подбор оптимального решения, техническое обоснование при выборе компонента;
- Подбор аналогов;
- Консультации по применению компонента;
- Поставка образцов и прототипов;
- Техническая поддержка проекта;
- Защита от снятия компонента с производства.



Как с нами связаться

Телефон: 8 (812) 309 58 32 (многоканальный)

Факс: 8 (812) 320-02-42

Электронная почта: org@eplast1.ru

Адрес: 198099, г. Санкт-Петербург, ул. Калинина, дом 2, корпус 4, литера А.