

# MS27501 and MS27502 Protective Plug and Receptacle Covers



**CONNECTOR INTERFACE**  
MIL-DTL-38999, Series I

**Basic Part Number**  
MS27501 = Plug Cover  
MS27502 = Receptacle Cover

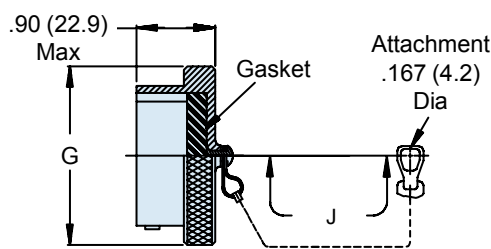
**Shell Size**

**Attachment Option**  
A = No Attachment  
C = Chain  
N = Chain with Ring (MS27502 Only)

**MS27501** **B** **19** **C** **L**

**Finish**  
A = Gold Iridite over Cadmium over Nickel  
B = 500 Hour Cadmium Olive Drab  
C = Anodize  
F = Electroless Nickel

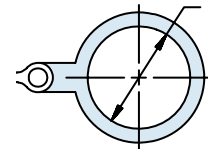
**Length (Inches)**  
L = 5.0 (127.0)  
M = 6.0 (152.4) MS27501 Only  
N = 7.0 (177.8) MS27501 Only  
(Omit for Standard)



MS27501 Plug Cover



MS27502 Receptacle Cover



MS27502 Attachment Type N

**TABLE I: Shell Size, Attachment and Dimensions**

| Shell Size | G Dia Max    | H Max        | J Attachment Length (Inches) | K Dia Min    |
|------------|--------------|--------------|------------------------------|--------------|
| 9          | .820 (20.8)  | .820 (20.8)  | 3.000 (76.2)                 | .700 (17.8)  |
| 11         | .940 (23.9)  | .940 (23.9)  | 3.000 (76.2)                 | .840 (21.3)  |
| 13         | 1.070 (27.2) | 1.100 (27.9) | 3.500 (88.9)                 | 1.010 (25.7) |
| 15         | 1.190 (30.2) | 1.220 (31.0) | 3.500 (88.9)                 | 1.140 (29.0) |
| 17         | 1.320 (33.5) | 1.340 (34.0) | 3.500 (88.9)                 | 1.260 (32.0) |
| 19         | 1.440 (36.6) | 1.460 (37.1) | 3.500 (88.9)                 | 1.390 (35.3) |
| 21         | 1.570 (39.9) | 1.580 (40.1) | 4.000 (101.6)                | 1.510 (38.4) |
| 23         | 1.690 (42.9) | 1.700 (43.2) | 4.000 (101.6)                | 1.640 (41.7) |
| 25         | 1.820 (46.2) | 1.830 (46.5) | 4.000 (101.6)                | 1.760 (44.7) |

**APPLICATION NOTES**

1. Assembly identified with manufacturer's name and part number, space permitting.
2. For complete dimensions, see the applicable Military Specification.
3. Metric dimensions (mm) are in parentheses.



Компания «ЭлектроПласт» предлагает заключение долгосрочных отношений при поставках импортных электронных компонентов на взаимовыгодных условиях!

Наши преимущества:

- Оперативные поставки широкого спектра электронных компонентов отечественного и импортного производства напрямую от производителей и с крупнейших мировых складов;
- Поставка более 17-ти миллионов наименований электронных компонентов;
- Поставка сложных, дефицитных, либо снятых с производства позиций;
- Оперативные сроки поставки под заказ (от 5 рабочих дней);
- Экспресс доставка в любую точку России;
- Техническая поддержка проекта, помощь в подборе аналогов, поставка прототипов;
- Система менеджмента качества сертифицирована по Международному стандарту ISO 9001;
- Лицензия ФСБ на осуществление работ с использованием сведений, составляющих государственную тайну;
- Поставка специализированных компонентов (Xilinx, Altera, Analog Devices, Intersil, Interpoint, Microsemi, Aeroflex, Peregrine, Syfer, Eurofarad, Texas Instrument, Miteq, Cobham, E2V, MA-COM, Hittite, Mini-Circuits, General Dynamics и др.);

Помимо этого, одним из направлений компании «ЭлектроПласт» является направление «Источники питания». Мы предлагаем Вам помощь Конструкторского отдела:

- Подбор оптимального решения, техническое обоснование при выборе компонента;
- Подбор аналогов;
- Консультации по применению компонента;
- Поставка образцов и прототипов;
- Техническая поддержка проекта;
- Защита от снятия компонента с производства.



#### Как с нами связаться

**Телефон:** 8 (812) 309 58 32 (многоканальный)

**Факс:** 8 (812) 320-02-42

**Электронная почта:** [org@eplast1.ru](mailto:org@eplast1.ru)

**Адрес:** 198099, г. Санкт-Петербург, ул. Калинина, дом 2, корпус 4, литера А.