

A
B
C
D

A
B
C
D

PERFORMANCE CHARACTERISTICS :

CURRENT RATING : 1.5A AT 20°C (FULLY LOADED)
 1A AT 70°C (FULLY LOADED)

RATED VOLTAGE : 500V AC (CONT / CONT)

OPERATING TEMPERATURE : -55°C TO 125°C

CONTACT RESISTANCE : 25mΩ MAX.

INSERTION FORCE : 0.75 N MAX / CONT

EXTRACTION FORCE : 0.15 N MIN / CONT

INSULATION RESISTANCE : 10⁴ MΩ MIN.

NOTES :

1. UL APPROVED WITH USR AND CNR.

2. MEASURED AT THE BOTTOM.

3. MATERIAL CONTACT : PHOSPHORBRONZE.
 HOUSING : LCP 30% GLASS-FILLED.

4. CONNECTOR PRINTED WITH P/N AND DATE CODES.

5. FOR ACTUAL CONTACT LOADINGS, SEE LOADING
 PATTERN MATING SIDE.)

6. 4 = LEVEL 1 (5.30)
 5 = LEVEL 2 (6.80)
 6 = LEVEL 3 (8.30)

7. 'HM2J70PE5110' LEAD FREE INDICATOR : LF = LEAD FREE

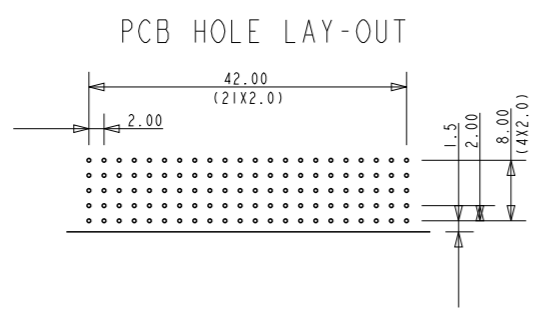
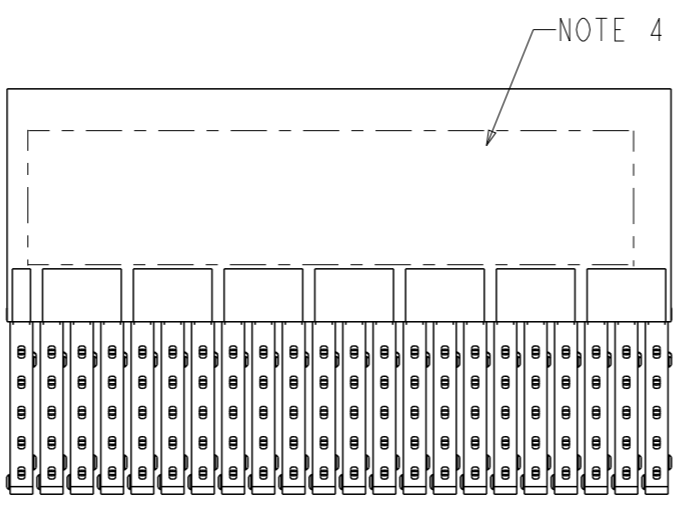
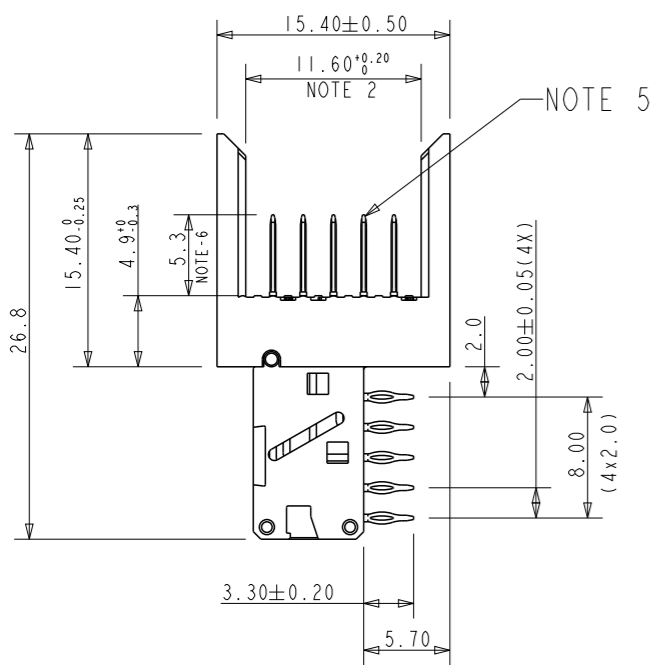
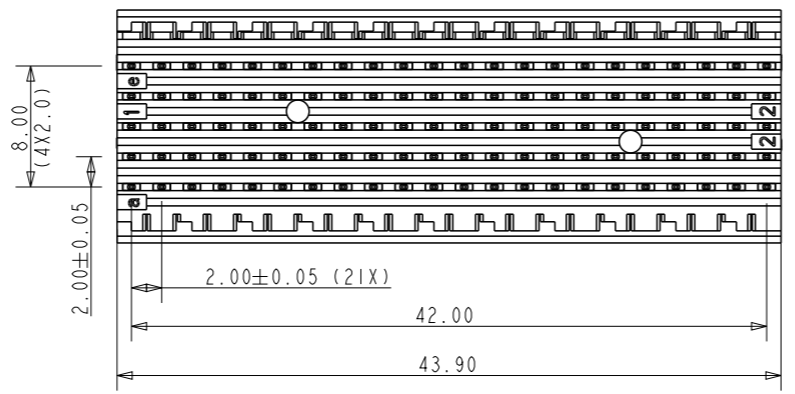
PERFORMANCE LEVEL INDICATOR
 (Ref DWG No BS,C ,201844,003)

8. FOR RECOMMENDED PTH DIMENSIONS REFER DRAWING : BS,A ,201572,001

9. THIS PRODUCT (LF) MEETS EUROPEAN UNION DIRECTIVES AND OTHER
 COUNTRY REGULATIONS AS DESCRIBED IN GS-22-008

LOADING PATTERN : MATING SIDE

F	0	0	0	0	0	0	0	0	0	0	0	0	0	0	0	0	0	0	0	0	0	0
E	4	4	4	4	4	4	4	4	4	4	4	4	4	4	4	4	4	4	4	4	4	4
D	4	4	4	4	4	4	4	4	4	4	4	4	4	4	4	4	4	4	4	4	4	4
C	4	4	4	4	4	4	4	4	4	4	4	4	4	4	4	4	4	4	4	4	4	4
B	4	4	4	4	4	4	4	4	4	4	4	4	4	4	4	4	4	4	4	4	4	4
A	4	4	4	4	4	4	4	4	4	4	4	4	4	4	4	4	4	4	4	4	4	4
Z	0	0	0	0	0	0	0	0	0	0	0	0	0	0	0	0	0	0	0	0	0	0
	1	2	3	4	5	6	7	8	9	10	11	12	13	14	15	16	17	18	19	20	21	22



rev	ecn no	dr	date
A	CONV R0	GNV	2002-08-28
B	EC B20190	MF	2002-11-22
C	105-0108	AB	2005-06-29
D	106-0107	AB	2006-07-15
E	108-0050	AB	2008-04-24
F	110-0098	GT	2010-04-19
G	111-0044	GT	2011-02-28

www.fciconnect.com

surface ISO 1302 ✓ tolerance std ISO 406 ISO 1101 projection mm

TOLERANCES UNLESS OTHERWISE SPECIFIED

Dr	M.Fret	2000-12-20	ANGULAR	0.X	±0.2	size	A3	Scale	1/1
Eng	M.Fret	2000-12-20	LINEAR	0.XX	±0.1	ECN	111-0044		
Chr	Alex Babu	2008-04-24	0° ±1°	0.XXX	±0.05	Product family	MILLIPACS	Spec ref	-
Appr	Alex Babu	2008-04-24							

FCi MPACS RA HDR

type B (22 POS), not shielded

catalog no HM2J70PE5110----

dwg no BSC202767016

Rev. G

CUSTOMER COPY sheet 1 of 1



Copyright FCI.



Компания «ЭлектроПласт» предлагает заключение долгосрочных отношений при поставках импортных электронных компонентов на взаимовыгодных условиях!

Наши преимущества:

- Оперативные поставки широкого спектра электронных компонентов отечественного и импортного производства напрямую от производителей и с крупнейших мировых складов;
- Поставка более 17-ти миллионов наименований электронных компонентов;
- Поставка сложных, дефицитных, либо снятых с производства позиций;
- Оперативные сроки поставки под заказ (от 5 рабочих дней);
- Экспресс доставка в любую точку России;
- Техническая поддержка проекта, помощь в подборе аналогов, поставка прототипов;
- Система менеджмента качества сертифицирована по Международному стандарту ISO 9001;
- Лицензия ФСБ на осуществление работ с использованием сведений, составляющих государственную тайну;
- Поставка специализированных компонентов (Xilinx, Altera, Analog Devices, Intersil, Interpoint, Microsemi, Aeroflex, Peregrine, Syfer, Eurofarad, Texas Instrument, Miteq, Cobham, E2V, MA-COM, Hittite, Mini-Circuits, General Dynamics и др.);

Помимо этого, одним из направлений компании «ЭлектроПласт» является направление «Источники питания». Мы предлагаем Вам помощь Конструкторского отдела:

- Подбор оптимального решения, техническое обоснование при выборе компонента;
- Подбор аналогов;
- Консультации по применению компонента;
- Поставка образцов и прототипов;
- Техническая поддержка проекта;
- Защита от снятия компонента с производства.



Как с нами связаться

Телефон: 8 (812) 309 58 32 (многоканальный)

Факс: 8 (812) 320-02-42

Электронная почта: org@eplast1.ru

Адрес: 198099, г. Санкт-Петербург, ул. Калинина, дом 2, корпус 4, литера А.