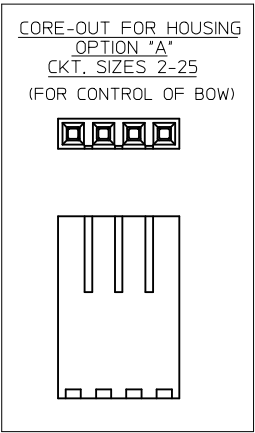
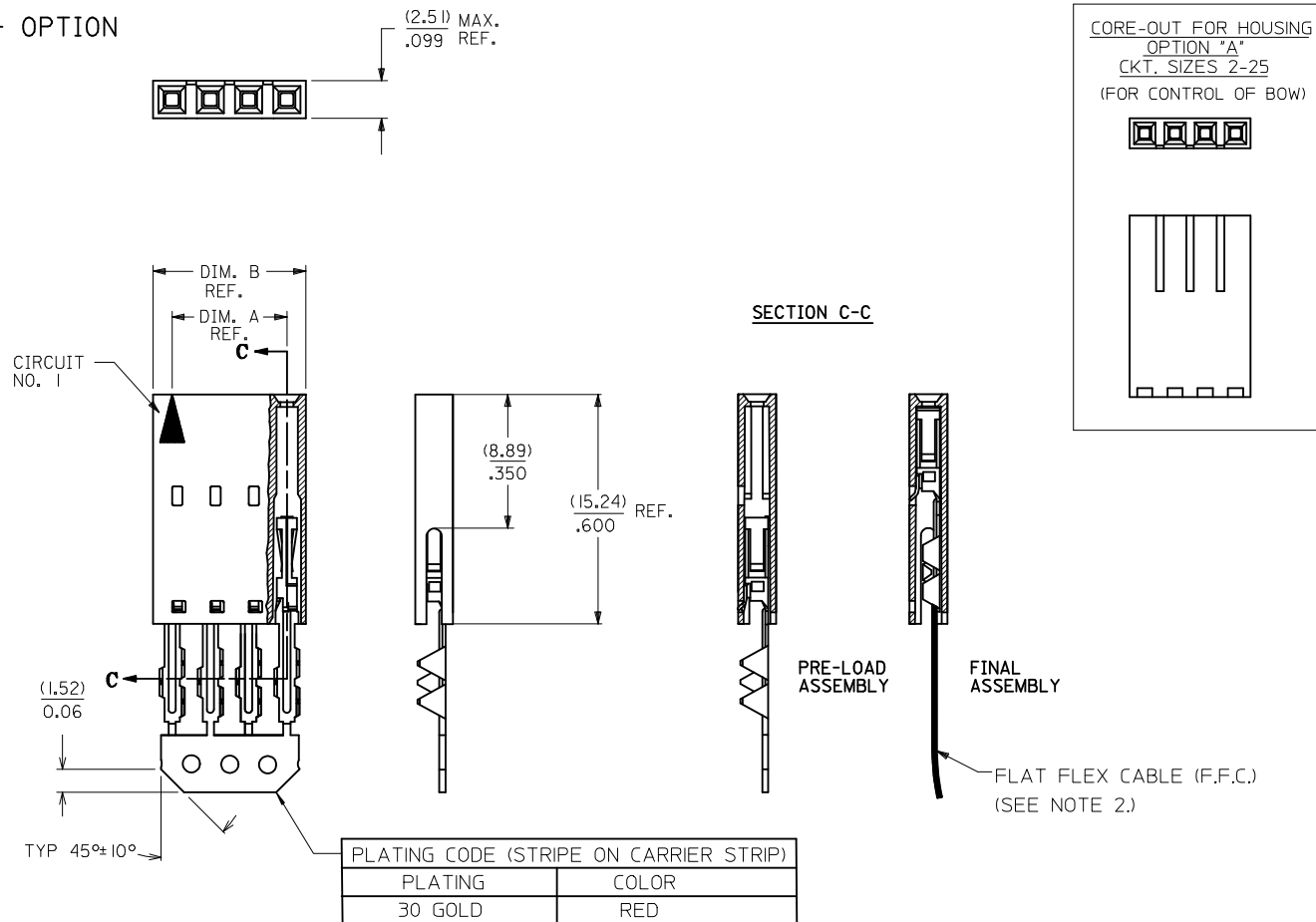


"A" - OPTION



CKT. SIZE	EDP. NO.	ENG. NO.	A	B
2	015-47-4024	70430-0351	(2.54) / .100	(5.05) / .199
3	015-47-4034	70430-0352	(5.08) / .200	(7.59) / .299
4	015-47-4044	70430-0353	(7.62) / .300	(10.13) / .399
5	015-47-4054	70430-0354	(10.16) / .400	(12.67) / .499
6	015-47-4064	70430-0355	(12.70) / .500	(15.21) / .599
7	015-47-4074	70430-0356	(15.24) / .600	(17.75) / .699
8	015-47-4084	70430-0357	(17.78) / .700	(20.29) / .799
9	015-47-4094	70430-0358	(20.32) / .800	(22.83) / .899
10	015-47-4104	70430-0359	(22.86) / .900	(25.37) / .999
11	015-47-4114	70430-0360	(25.40) / 1.000	(27.91) / 1.099
12	015-47-4124	70430-0361	(27.94) / 1.100	(30.45) / 1.199
13	015-47-4134	70430-0362	(30.48) / 1.200	(32.99) / 1.299
14	015-47-4144	70430-0363	(33.02) / 1.300	(35.53) / 1.399
15	015-47-4154	70430-0364	(35.56) / 1.400	(38.07) / 1.499
16	015-47-4164	70430-0365	(38.10) / 1.500	(40.61) / 1.599
17	015-47-4174	70430-0366	(40.64) / 1.600	(43.15) / 1.699
18	015-47-4184	70430-0367	(43.18) / 1.700	(45.69) / 1.799
19	015-47-4194	70430-0368	(45.72) / 1.800	(48.23) / 1.899
20	015-47-4204	70430-0369	(48.26) / 1.900	(50.77) / 1.999
21	015-47-4214	70430-0370	(50.80) / 2.000	(53.31) / 2.099
22	015-47-4224	70430-0371	(53.34) / 2.100	(55.85) / 2.199
23	015-47-4234	70430-0372	(55.88) / 2.200	(58.39) / 2.299
24	015-47-4244	70430-0373	(58.42) / 2.300	(60.93) / 2.399
25	015-47-4254	70430-0374	(60.96) / 2.400	(63.47) / 2.499

- HOUSING MATERIAL: GLASS FILLED POLYESTER, UL94V-0, COLOR: BLACK.
TERMINAL MATERIAL: PHOSPHOR BRONZE.
PLATING 30 GOLD -0.76 MICROMETERS/30 MICROINCHES MINIMUM GOLD PLATE IN SELECT AREA
1.90 MICROMETERS/75 MICROINCHES MINIMUM TIN PLATE IN SELECT AREA
1.27 MICROMETERS/50 MICROINCHES MINIMUM NICKEL PLATE OVERALL.
- PRE LOADED ASSEMBLY TO BE USED WITH (0.30)/.012 MAX. THICK FLAT CABLE WITH (1.57)/.062 WIDE COPPER CONDUCTORS ON (2.54)/.100 CENTERS OR, (0.13)/.005-(0.28)/.011 THICK MYLAR WITH (1.02)/.040 - (1.65)/.065 WIDE SILVER INK CONDUCTORS ON (2.54)/.100 CENTERS.
- PRODUCT SPECIFICATION: PS-70430.
- STANDARD PACKING PER PK70873-0001 SHALL BE USED.
- SEE CHART FOR CIRCUIT SIZES, "A" AND "B" DIMENSIONS.
- TWO (2) CIRCUIT ASSEMBLIES SUPPLIED AS GROUPED PAIRS.
- PART MATES WITH (0.64)/.025 SQ. PINS, (8.13)/.320 TO (5.08)/.200 LONG ON (2.54)/.100 CENTERS.
- PARTS CONFORM TO CLASS B COSMETIC SPECIFICATION PS-45499-002.

THE PRIMARY CARTON WITH A LABEL STATING "ELV AND RoHS COMPLIANT" IS LEAD FREE. CARTONS WITHOUT THIS LABEL MAY CONTAIN LEAD.

STANDARDIZE EC NO: UCP2013-2452 DRWNR:WHIPPLE 2012/12/17 CHKD:DMORGAN 2011/12/17 APPR:SMILLER 2013/01/31	QUALITY SYMBOLS ▽=0 ▽=0 ▽=0	GENERAL TOLERANCES (UNLESS SPECIFIED)		DIMENSION STYLE MM/IN		SCALE	DESIGN UNITS INCH	THIRD ANGLE PROJECTION	
		4 PLACES ± --- ± ---	INCH	DRAWN BY RAS	DATE 1986/07/21	TITLE ASSEMBLY, CONNECTOR FFC FEMALE SINGLE ROW (2.54)/.100			
		3 PLACES ± --- ± .010	INCH	CHECKED BY MJM	DATE 1986/07/21	molex			
		2 PLACES ± 0.25 ± .015	INCH	APPROVED BY SMILLER	DATE 2013/01/31				
1 PLACE ± 0.38 ± ---		ANGULAR ±1/2°		MATERIAL NO. SEE TABLE	DOCUMENT NO. SDA-70430-0351-0374	SHEET NO. 1 OF 1			
0 PLACE ± --- ± ---		DRAFT WHERE APPLICABLE MUST REMAIN WITHIN DIMENSIONS		THIS DRAWING CONTAINS INFORMATION THAT IS PROPRIETARY TO MOLEX INCORPORATED AND SHOULD NOT BE USED WITHOUT WRITTEN PERMISSION					



Компания «ЭлектроПласт» предлагает заключение долгосрочных отношений при поставках импортных электронных компонентов на взаимовыгодных условиях!

Наши преимущества:

- Оперативные поставки широкого спектра электронных компонентов отечественного и импортного производства напрямую от производителей и с крупнейших мировых складов;
- Поставка более 17-ти миллионов наименований электронных компонентов;
- Поставка сложных, дефицитных, либо снятых с производства позиций;
- Оперативные сроки поставки под заказ (от 5 рабочих дней);
- Экспресс доставка в любую точку России;
- Техническая поддержка проекта, помощь в подборе аналогов, поставка прототипов;
- Система менеджмента качества сертифицирована по Международному стандарту ISO 9001;
- Лицензия ФСБ на осуществление работ с использованием сведений, составляющих государственную тайну;
- Поставка специализированных компонентов (Xilinx, Altera, Analog Devices, Intersil, Interpoint, Microsemi, Aeroflex, Peregrine, Syfer, Eurofarad, Texas Instrument, Miteq, Cobham, E2V, MA-COM, Hittite, Mini-Circuits, General Dynamics и др.);

Помимо этого, одним из направлений компании «ЭлектроПласт» является направление «Источники питания». Мы предлагаем Вам помощь Конструкторского отдела:

- Подбор оптимального решения, техническое обоснование при выборе компонента;
- Подбор аналогов;
- Консультации по применению компонента;
- Поставка образцов и прототипов;
- Техническая поддержка проекта;
- Защита от снятия компонента с производства.



Как с нами связаться

Телефон: 8 (812) 309 58 32 (многоканальный)

Факс: 8 (812) 320-02-42

Электронная почта: org@eplast1.ru

Адрес: 198099, г. Санкт-Петербург, ул. Калинина, дом 2, корпус 4, литера А.