

MABACT0018



E-Series 1:4 RF Flux Coupled Transformer
5.0-200 MHz

M/A-COM Products
Release - Rev. V2

Features

- 1:4 Impedance
- CT on Secondary
- Surface Mount
- Available on Tape and Reel.

Description

M/A-COM's MABACT0018 is a 1:4 RF flux coupled step-up transformer in a low cost, surface mount package. Ideally suited for high volume cellular & wireless applications. Typical applications include single to balance mode conversion and impedance matching.

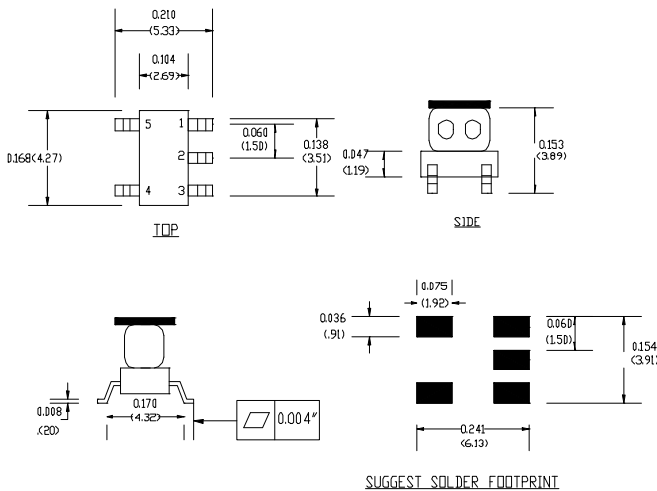
Product Image



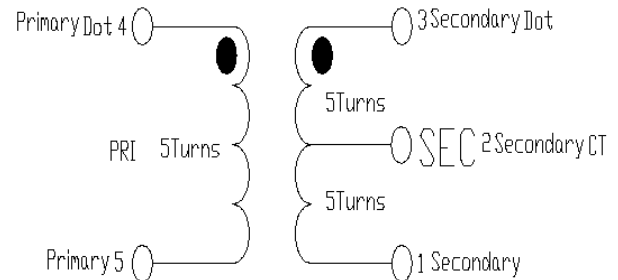
Ordering Information

Part Number	Package
MABACT0018	2000 piece reel

Case Style: SM-138-A



Schematic



Pin No.	Function
1	Secondary
2	Secondary CT
3	Secondary Dot
4	Primary Dot
5	Primary

Dimensions in inches [mm].
Tolerance where not specified: .xx ± .02, .xxx ± .010

Electrical Specifications: $T_A = 25^\circ\text{C}$

Parameter	Frequency (MHz)	Units	Typ	Min	Max
Frequency Range	5 - 65	-	-	-	-
	65 - 200	-	-	-	-
Insertion Loss	5 - 65	dB	0.4	-	0.7
	65 - 200	dB	0.9	-	1.5
Amp Balance	5 - 65	dB	0.02	-	0.1
	65 - 200	dB	0.20	-	0.5
Phase Balance	5 - 65	Deg	0.4	-	2.0
	65 - 200	Deg	2.0	-	8.0
Input Return Loss	5 - 65	dB	22.0	15.0	-
	65 - 200	dB	11.0	7.0	-

Absolute Maximum Ratings ^{1,2}

Parameter	Absolute Maximum
RF Power	50 mW
Peak IF Current	200 mA
Storage Temperature	-40° to +85° C
Operating Temperature	-40° to +85° C
Pin Temp. (10sec)	260°C

1. Exceeding any one or combination of these limits may cause permanent damage to this device.
2. M/A-COM does not recommend sustained operation near these survivability limits.

2

ADVANCED: Data Sheets contain information regarding a product M/A-COM Technology Solutions is considering for development. Performance is based on target specifications, simulated results, and/or prototype measurements. Commitment to develop is not guaranteed.

PRELIMINARY: Data Sheets contain information regarding a product M/A-COM Technology Solutions has under development. Performance is based on engineering tests. Specifications are typical. Mechanical outline has been fixed. Engineering samples and/or test data may be available. Commitment to produce in volume is not guaranteed.

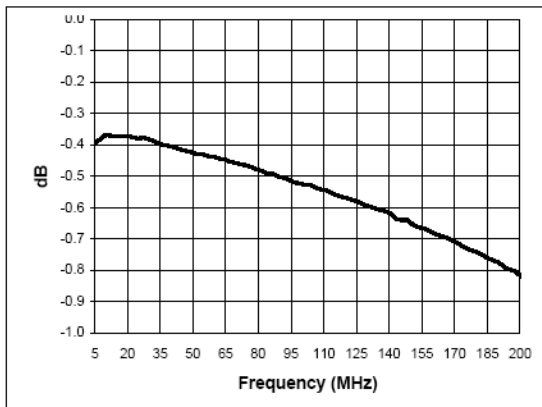
• **North America** Tel: 800.366.2266 • **Europe** Tel: +353.21.244.6400
• **India** Tel: +91.80.4155721 • **China** Tel: +86.21.2407.1588

Visit www.macomtech.com for additional data sheets and product information.

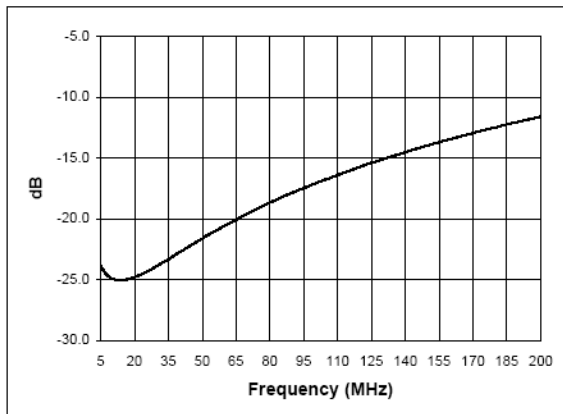
M/A-COM Technology Solutions Inc. and its affiliates reserve the right to make changes to the product(s) or information contained herein without notice.

Typical Performance Curves at +25°C

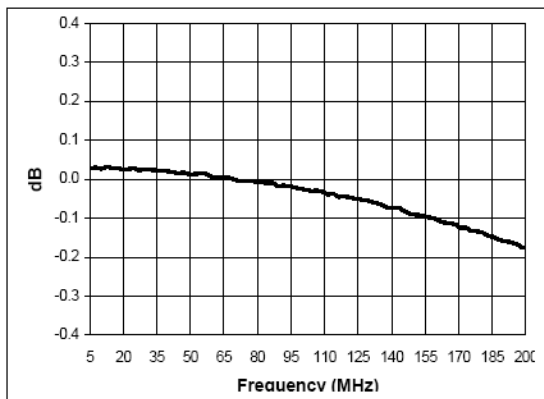
Insertion Loss



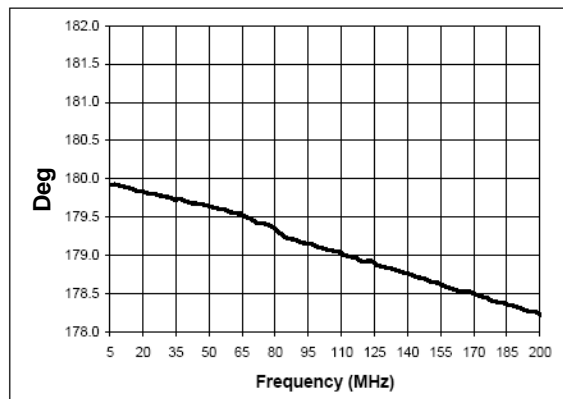
Input Return Loss



Amplitude Unbalance



Phase Unbalance





Компания «ЭлектроПласт» предлагает заключение долгосрочных отношений при поставках импортных электронных компонентов на взаимовыгодных условиях!

Наши преимущества:

- Оперативные поставки широкого спектра электронных компонентов отечественного и импортного производства напрямую от производителей и с крупнейших мировых складов;
- Поставка более 17-ти миллионов наименований электронных компонентов;
- Поставка сложных, дефицитных, либо снятых с производства позиций;
- Оперативные сроки поставки под заказ (от 5 рабочих дней);
- Экспресс доставка в любую точку России;
- Техническая поддержка проекта, помощь в подборе аналогов, поставка прототипов;
- Система менеджмента качества сертифицирована по Международному стандарту ISO 9001;
- Лицензия ФСБ на осуществление работ с использованием сведений, составляющих государственную тайну;
- Поставка специализированных компонентов (Xilinx, Altera, Analog Devices, Intersil, Interpoint, Microsemi, Aeroflex, Peregrine, Syfer, Eurofarad, Texas Instrument, Miteq, Cobham, E2V, MA-COM, Hittite, Mini-Circuits, General Dynamics и др.);

Помимо этого, одним из направлений компании «ЭлектроПласт» является направление «Источники питания». Мы предлагаем Вам помощь Конструкторского отдела:

- Подбор оптимального решения, техническое обоснование при выборе компонента;
- Подбор аналогов;
- Консультации по применению компонента;
- Поставка образцов и прототипов;
- Техническая поддержка проекта;
- Защита от снятия компонента с производства.



Как с нами связаться

Телефон: 8 (812) 309 58 32 (многоканальный)

Факс: 8 (812) 320-02-42

Электронная почта: org@eplast1.ru

Адрес: 198099, г. Санкт-Петербург, ул. Калинина, дом 2, корпус 4, литера А.