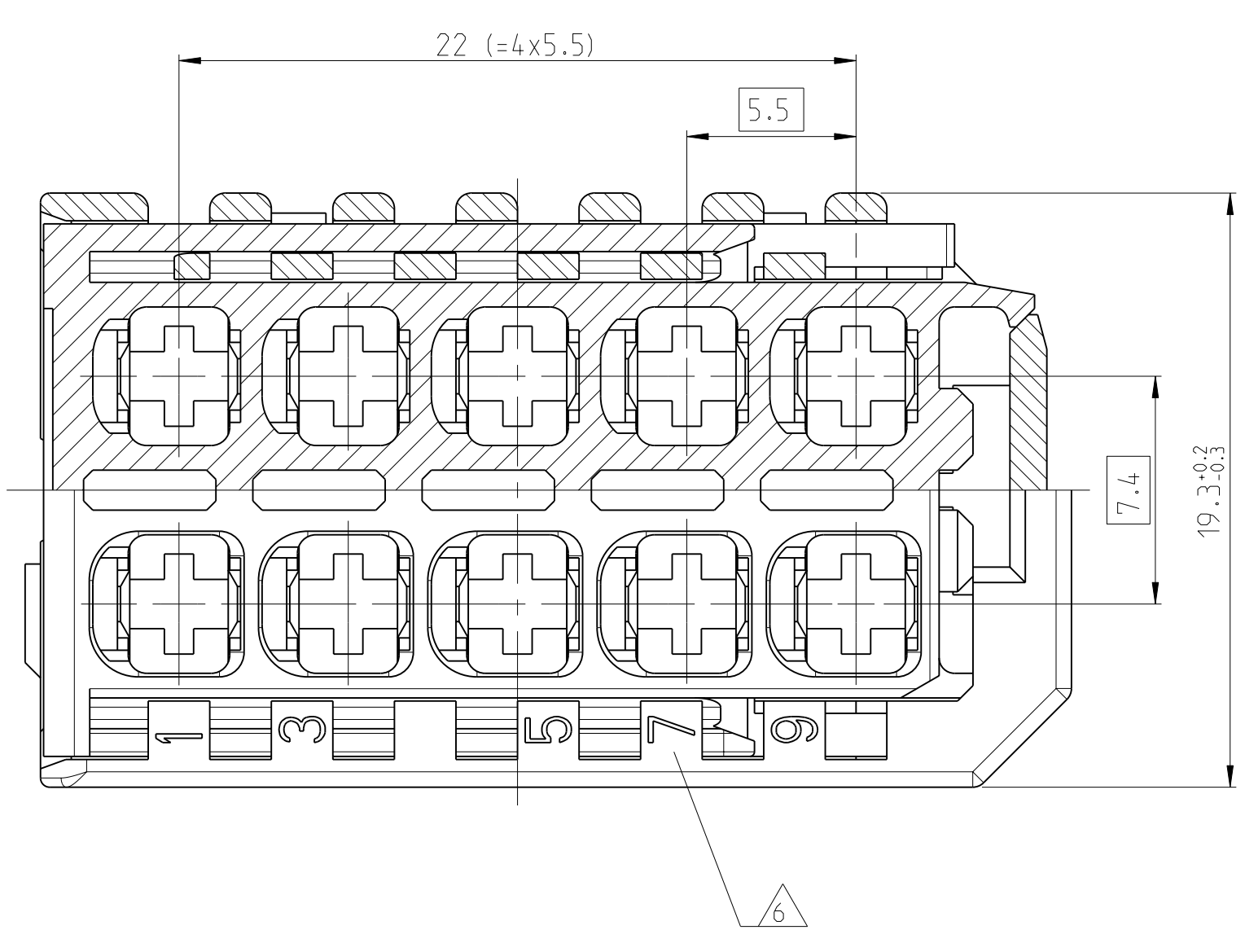
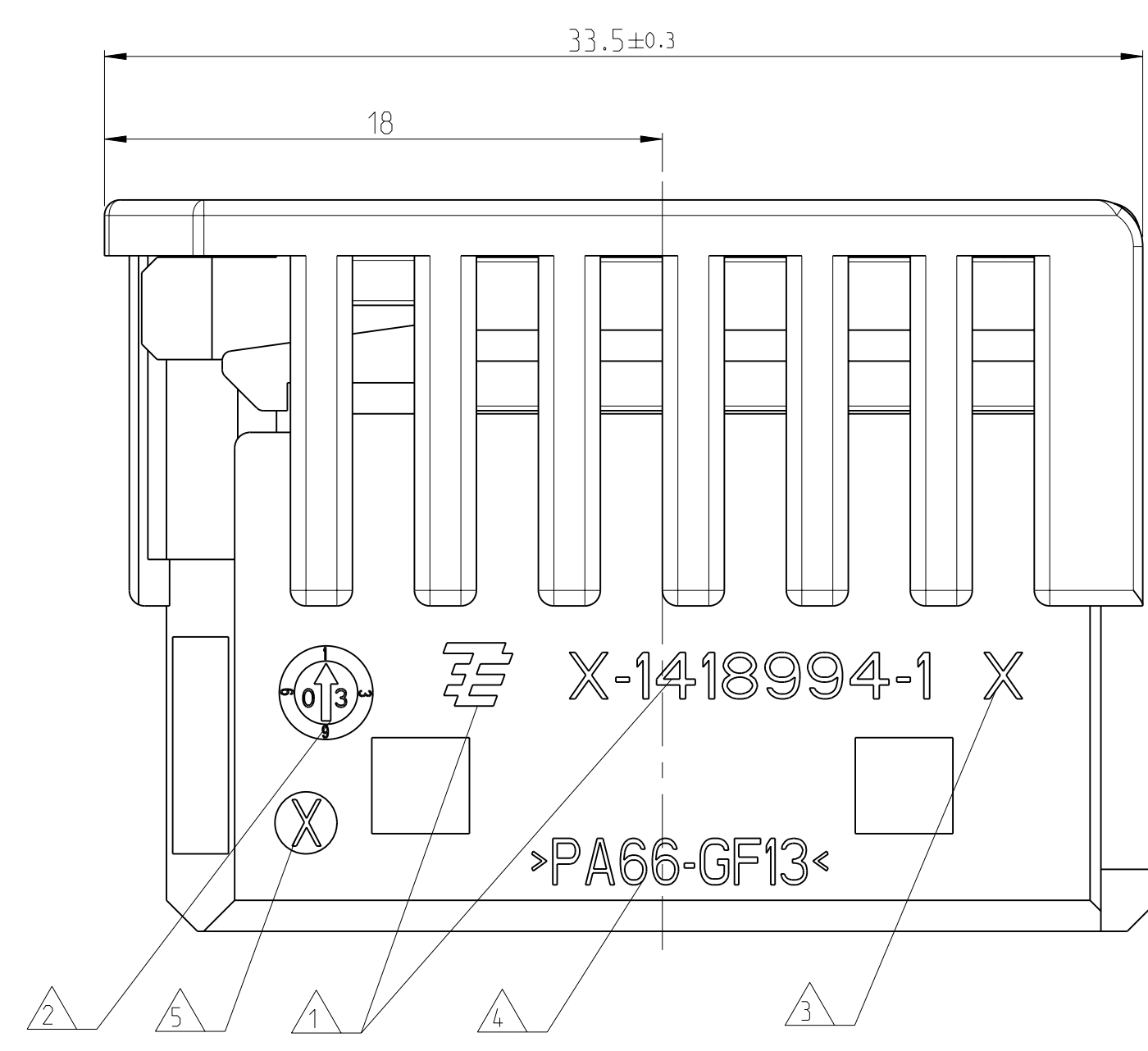
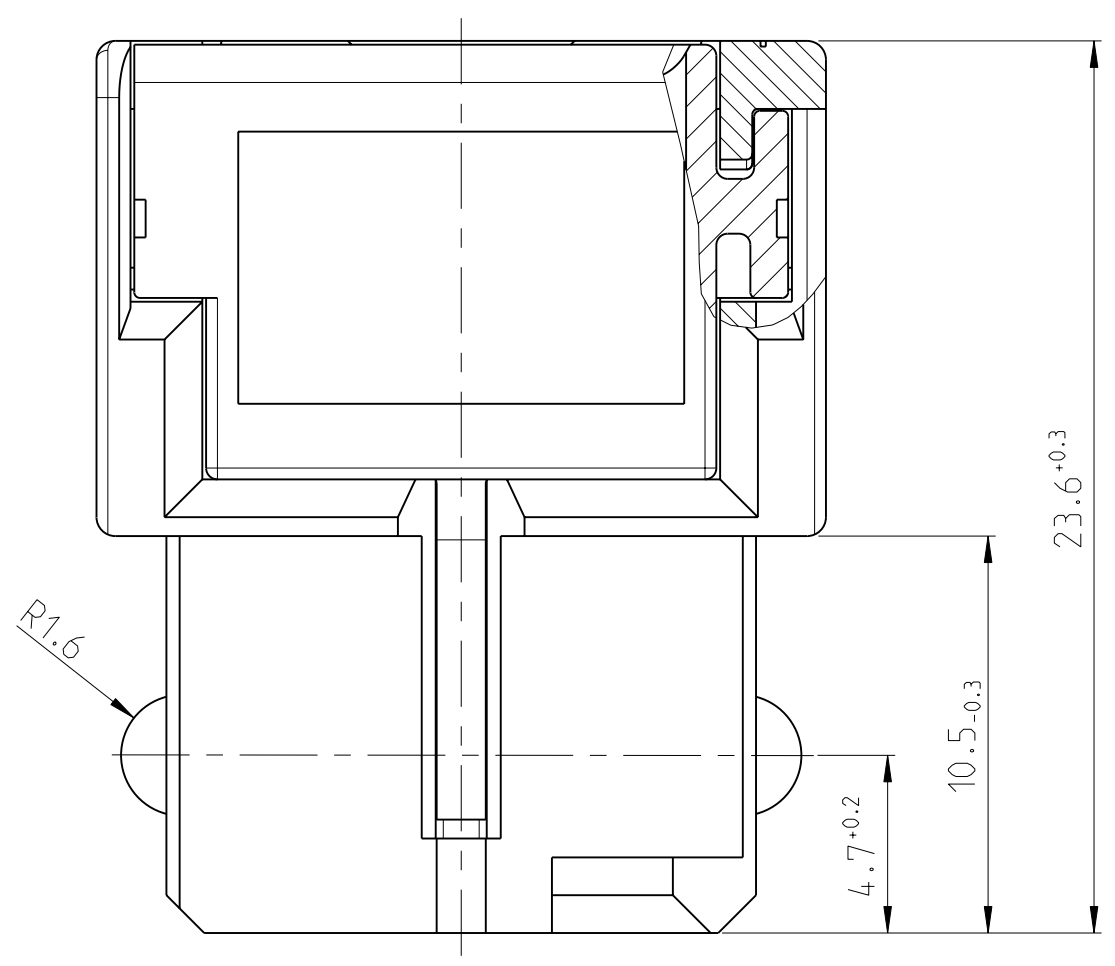
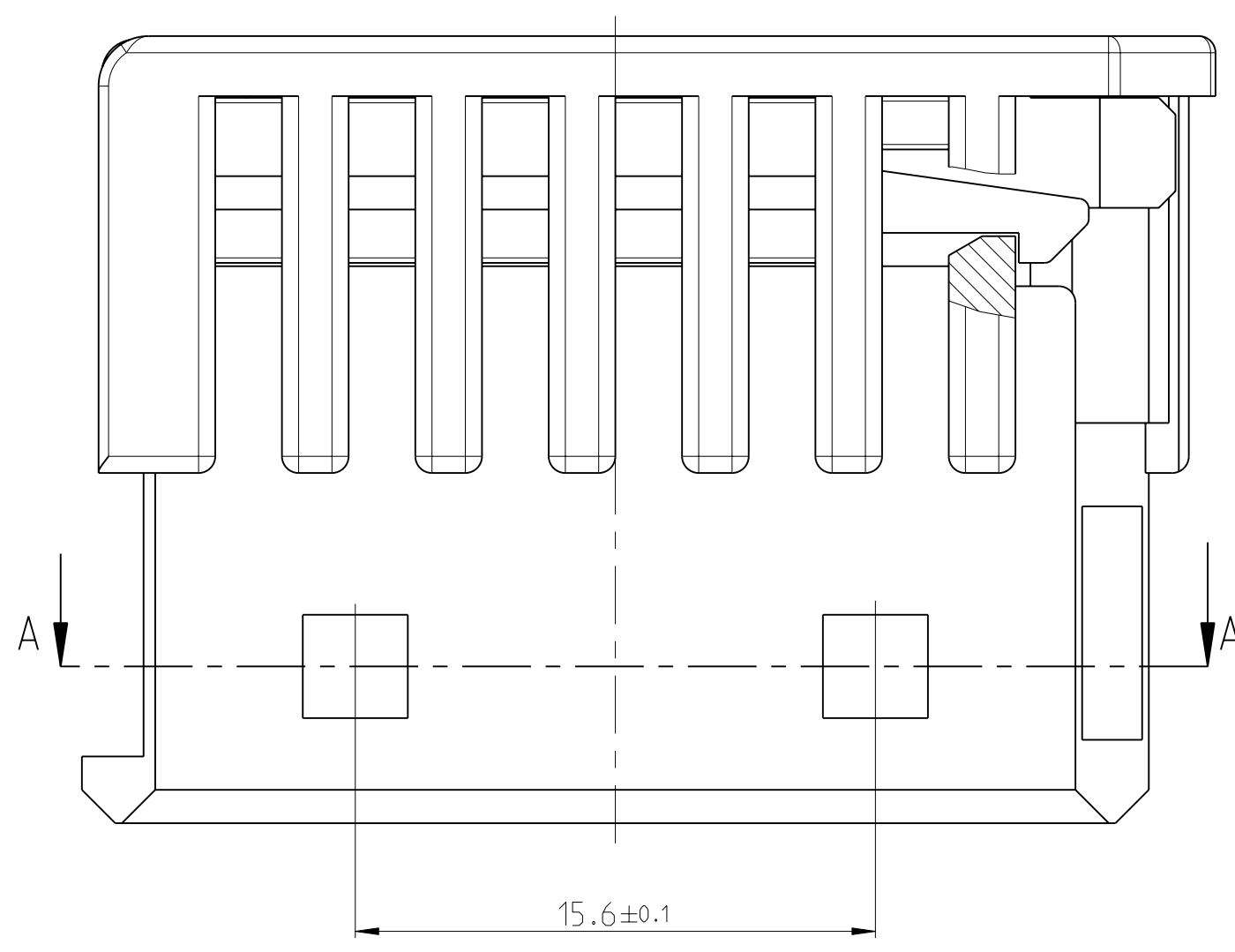
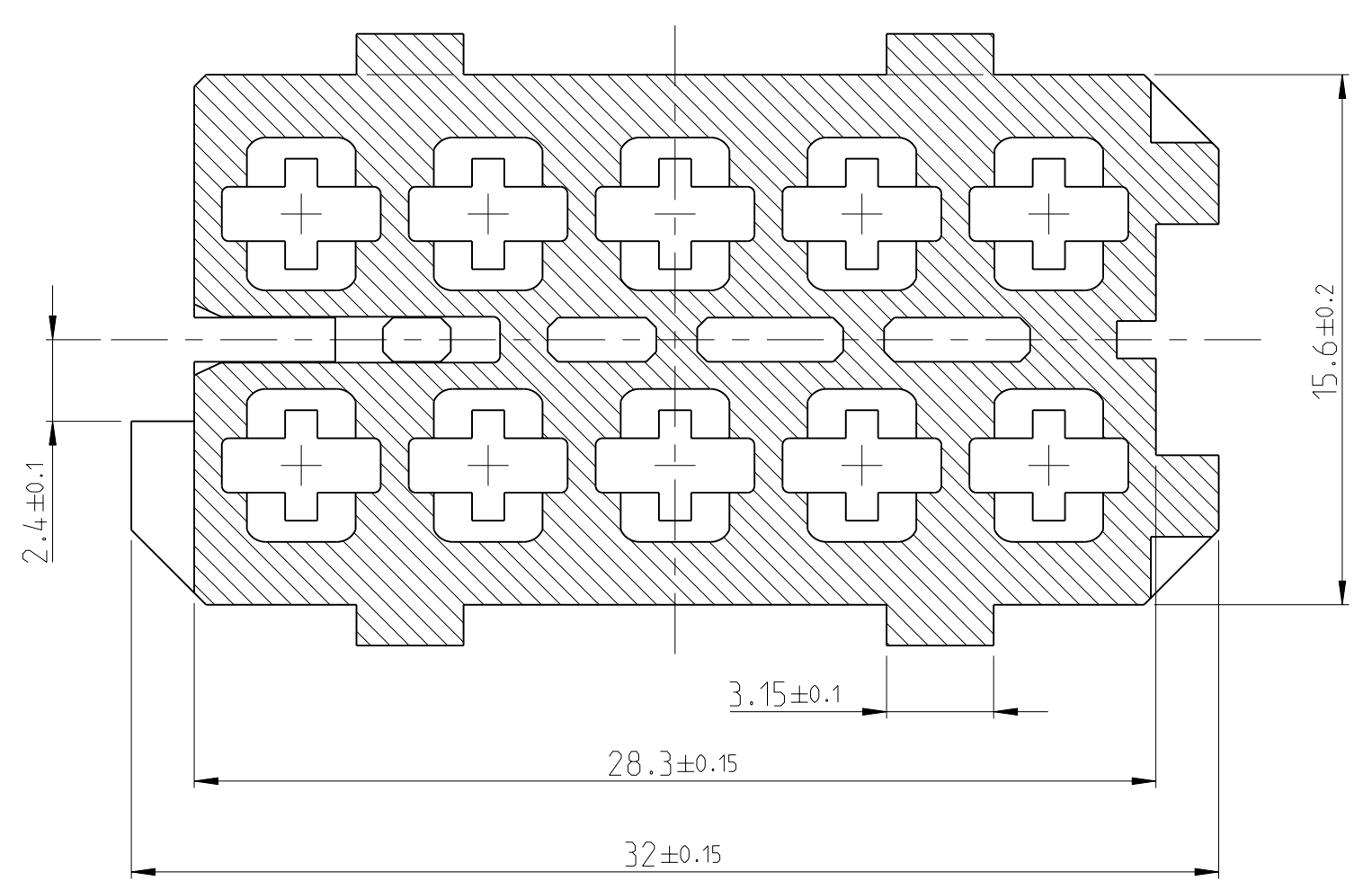


LOC	DIST	REV	DATE	DWN	APVD
A1	-	B	26MAY2003	CG	JG
		B1	11JAN2005	CG	JG
		B2	19MAY2009	TGN	JG
		B3	06APR2011	CG	JG



SECTION A-A
Schnitt



HOUSING IN PRE-LOCKED POSITION
(DELIVERY CONDITION)
 Gehäuse in Vorraststellung
(Lieferzustand)

- NOTES
Bemerkungen
- ① TE-LOGO AND PARTNUMBER
TE-Logo und Teile-Nr.
 - ② PRODUCTION-DATE
Produktionsdatum
 - ③ REVISION STATUS OF THE MOULD
Aenderungszustand des Werkzeugs
 - ④ MATERIAL MARKING ACCORDING TO VDA 260
Werkstoffkennzeichnung nach VDA 260
 - ⑤ MOULD CAVITY MARKING
Nestmarkierung
 - ⑥ CAVITY MARKING
Kammerbezeichnung
 - ⑦ MAX. FOR 2.5MM² FLR CABLE
max. fuer 2.5mm² FLR Kabel
 - ⑧ SUITABLE AMP MCP 2.8 FLAT TYPE RECEPTACLE
SEE DRAWING NO. 1355036
Zu verwendender AMP MCP 2.8 Buchsenkontakt
siehe Zeichnung Nr. 1355036
 - ⑨ BULK PACKAGING IN CORRUGATED BOX
Schuetttgut im Versandkarton

REV.	COLOUR	DESCRIPTION	ITEM
③	GREEN	HOUSING, 10POS. WITH SEC LOCK Gehaeuse, 10pol. mit 2ter Kosi	1
③	BLUE	HOUSING, 10POS. WITH SEC LOCK Gehaeuse, 10pol. mit 2ter Kosi	1
③	RED	HOUSING, 10POS. WITH SEC LOCK Gehaeuse, 10pol. mit 2ter Kosi	1
	BLACK	HOUSING, 10POS. WITH SEC LOCK Gehaeuse, 10pol. mit 2ter Kosi	1
TE ORDER-NO. TE Bestell-Nr.	REV.	COLOUR Farbe	DESCRIPTION Beschreibung

TOLERANCES UNLESS OTHERWISE SPECIFIED ACC. TO DIN 16901-140 CENTRIC TO NOMINAL DIMENSION, EDITION 1982-11 SHALL APPLY. Toleranzen nach DIN 16901-140. Es gilt die Ausgabe 1982-11.		PRODUCT CHARACTERISTICS ACC. QMP EMEA_12 BESONDERE MERKMALE NACH QMP EMEA_12		TOLERANCING ISO 8015 TOLERIERUNG ISO 8015	
THIS DRAWING IS A CONTROLLED DOCUMENT. DIESER ZEICHNUNGSDRUCK WIRD DURCH AMP AKREDITIERTE ANHANGELISTEN KONTROLLIERT. ANFORDERUNG: FÜR JEDE VERÄNDERUNG MÜSSEN SIE DIE ANHANGELISTEN MIT DER NEUEN ZEICHNUNGSDRUCKNUMMER UND DATUM VERGLEICHEN.		DIMENSIONS MASSENMESSUNGEN mm		TOLERANCES UNLESS OTHERWISE SPECIFIED TOL. UNLESS OTHERWISE SPECIFIED	
MATERIAL PA66-GF13		FINISH/SCHLÜSSEL/FARBE SEE TABLE siehe Tabelle		WEIGHT GEWICHT 7.8g	

DWN L. Goelz 26MAY2003	NAME AMP MCP 2.8 HOUSING, 10POS. WITH SECOND LOCKING DEVICE AMP MCP 2.8 Gehaeuse, 10pol. mit zweiter Kontaktsicherung
CAX J. Gerdzow 02JUN2003	SIZE A1100779
APVD Ch. Frenschwein 02JUN2003	DRAWING NO. 1418994
APPLICATION SPEC VERARBEITUNGSPEZ.	SCALE MASSSTAB 5:1
CUSTOMER DRAW ING /KUNDENZEICHNUNG	SHEET BLATT 1 OF VON 1



Компания «ЭлектроПласт» предлагает заключение долгосрочных отношений при поставках импортных электронных компонентов на взаимовыгодных условиях!

Наши преимущества:

- Оперативные поставки широкого спектра электронных компонентов отечественного и импортного производства напрямую от производителей и с крупнейших мировых складов;
- Поставка более 17-ти миллионов наименований электронных компонентов;
- Поставка сложных, дефицитных, либо снятых с производства позиций;
- Оперативные сроки поставки под заказ (от 5 рабочих дней);
- Экспресс доставка в любую точку России;
- Техническая поддержка проекта, помощь в подборе аналогов, поставка прототипов;
- Система менеджмента качества сертифицирована по Международному стандарту ISO 9001;
- Лицензия ФСБ на осуществление работ с использованием сведений, составляющих государственную тайну;
- Поставка специализированных компонентов (Xilinx, Altera, Analog Devices, Intersil, Interpoint, Microsemi, Aeroflex, Peregrine, Syfer, Eurofarad, Texas Instrument, Miteq, Cobham, E2V, MA-COM, Hittite, Mini-Circuits, General Dynamics и др.);

Помимо этого, одним из направлений компании «ЭлектроПласт» является направление «Источники питания». Мы предлагаем Вам помощь Конструкторского отдела:

- Подбор оптимального решения, техническое обоснование при выборе компонента;
- Подбор аналогов;
- Консультации по применению компонента;
- Поставка образцов и прототипов;
- Техническая поддержка проекта;
- Защита от снятия компонента с производства.



Как с нами связаться

Телефон: 8 (812) 309 58 32 (многоканальный)

Факс: 8 (812) 320-02-42

Электронная почта: org@eplast1.ru

Адрес: 198099, г. Санкт-Петербург, ул. Калинина, дом 2, корпус 4, литера А.