



Quality Products. Service Excellence.

## 2-Post Rack Low Profile Dolly *RRLPDOL Series*

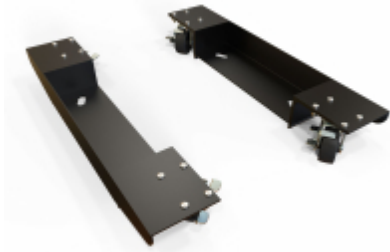
1,080 lbs|490 kg Weight Capacity

### Features

- Low profile dolly - works with any width relay rack
- Heavy duty weight capacity (Set of four (4) casters - one pair per side)
- Features ball bearing swivel and hard composition wheels
- All four (4) casters are lockable
- Includes all mounting hardware for casters & rack

### Compatibility

- DNRRHDKB
- DNRRHDW
- RB-2P
- RB-2PA



Part No.	Overall Dimensions		Overall Height	Wheel	Dolly	Physical
	Height	Depth	Added to Cabinet	Diameter	Weight Capacity	Dolly Weight
RRLPDOL	4.13	27.50	1.25	3.00	1080	32 lb (14.5 kg)

Tags: Caster Base

Data subject to change without notice



Компания «ЭлектроПласт» предлагает заключение долгосрочных отношений при поставках импортных электронных компонентов на взаимовыгодных условиях!

Наши преимущества:

- Оперативные поставки широкого спектра электронных компонентов отечественного и импортного производства напрямую от производителей и с крупнейших мировых складов;
- Поставка более 17-ти миллионов наименований электронных компонентов;
- Поставка сложных, дефицитных, либо снятых с производства позиций;
- Оперативные сроки поставки под заказ (от 5 рабочих дней);
- Экспресс доставка в любую точку России;
- Техническая поддержка проекта, помощь в подборе аналогов, поставка прототипов;
- Система менеджмента качества сертифицирована по Международному стандарту ISO 9001;
- Лицензия ФСБ на осуществление работ с использованием сведений, составляющих государственную тайну;
- Поставка специализированных компонентов (Xilinx, Altera, Analog Devices, Intersil, Interpoint, Microsemi, Aeroflex, Peregrine, Syfer, Eurofarad, Texas Instrument, Miteq, Cobham, E2V, MA-COM, Hittite, Mini-Circuits, General Dynamics и др.);

Помимо этого, одним из направлений компании «ЭлектроПласт» является направление «Источники питания». Мы предлагаем Вам помощь Конструкторского отдела:

- Подбор оптимального решения, техническое обоснование при выборе компонента;
- Подбор аналогов;
- Консультации по применению компонента;
- Поставка образцов и прототипов;
- Техническая поддержка проекта;
- Защита от снятия компонента с производства.



#### Как с нами связаться

**Телефон:** 8 (812) 309 58 32 (многоканальный)

**Факс:** 8 (812) 320-02-42

**Электронная почта:** [org@eplast1.ru](mailto:org@eplast1.ru)

**Адрес:** 198099, г. Санкт-Петербург, ул. Калинина, дом 2, корпус 4, литера А.