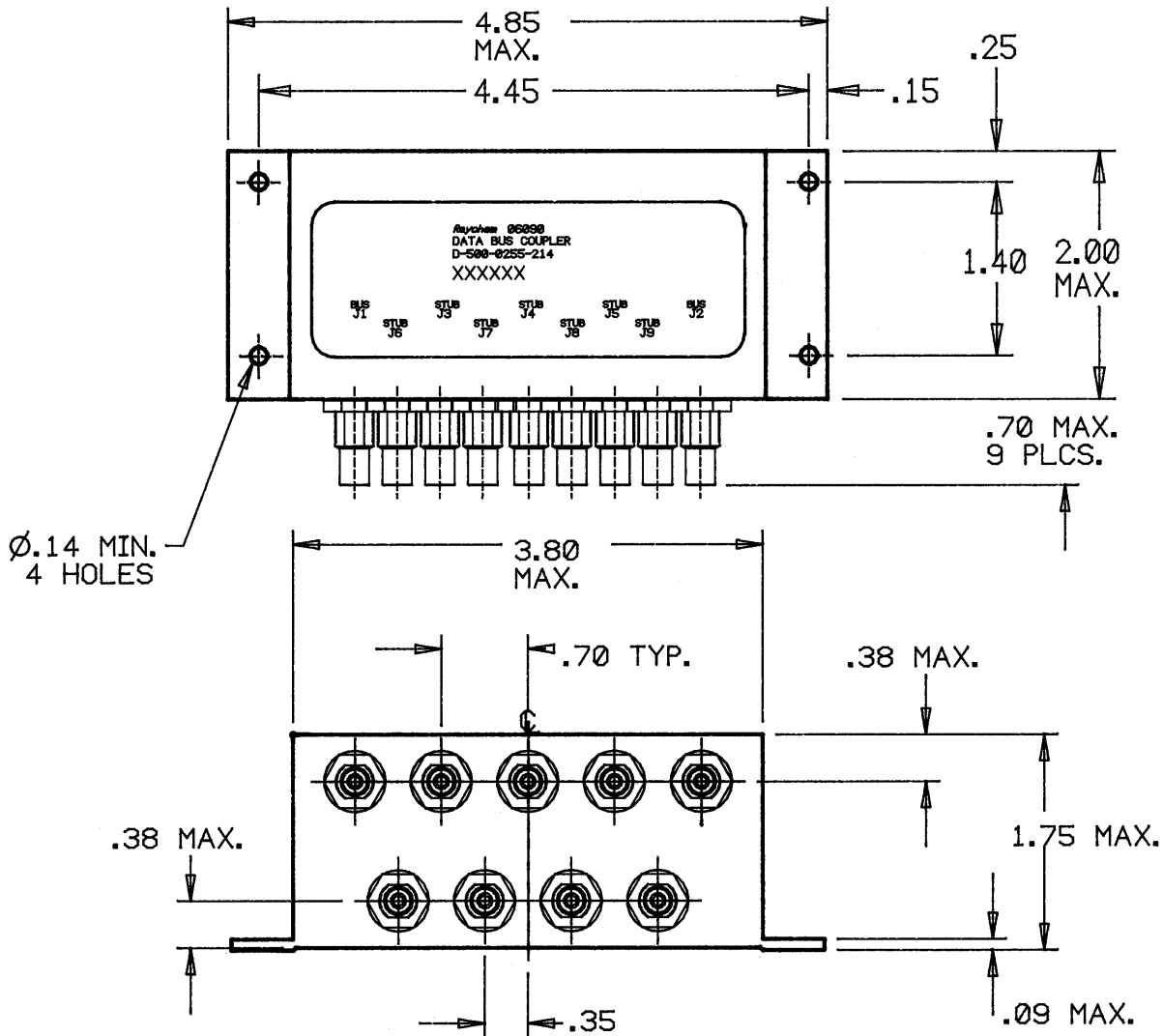


| REVISIONS | | | |
|-----------|----------------------------|---------|----------|
| LTR | DESCRIPTION | DATE | APPROVED |
| N/C | RELEASED PER E.C.N. T-6437 | 5-8-86 | I.M. |
| A | REVISED PER E.C.N. T-6527 | 7-11-86 | I.M. |
| B | REVISED PER E.C.N. T-7560 | 87-2-4 | I.M. |
| C | REVISED PER E.C.N. T-9545 | 88-1-28 | |

If this document is printed it becomes uncontrolled.
Check with the web for latest revision.



SPECIFICATION CONTROL DRAWING © Raychem Corporation 1986

UNLESS OTHERWISE SPECIFIED
DIMENSIONS ARE IN INCHES.
METRIC DIMENSIONS ARE
IN BRACKETS.

DECIMALS
.XXX ± { mm }
.XX ± .01 { mm }
ANGLES
.X ±
WEIGHT
TBD lbs { g }

| | | |
|----------|-------|--------|
| DRAWN | terry | 5-8-86 |
| CHECKED | | |
| APPROVED | I.M. | 5-8-86 |
| APPROVED | | |

CAD NAME
RDL E:\BUSSCD\462197S1

THIRD ANGLE
PROJECTION

Raychem

RAYCHEM CORPORATION
300 CONSTITUTION DRIVE
MENLO PARK, CALIFORNIA 94025

TITLE
**DATA BUS COUPLER
W/CORROSION RESISTANT
TRIAxIAL THREADED CONNECTORS**

| | | | |
|------|-----------------|----------------|-----|
| SIZE | CODE IDENT. NO. | DWG. NO. | REV |
| A | 06090 | D-500-0255-214 | C |

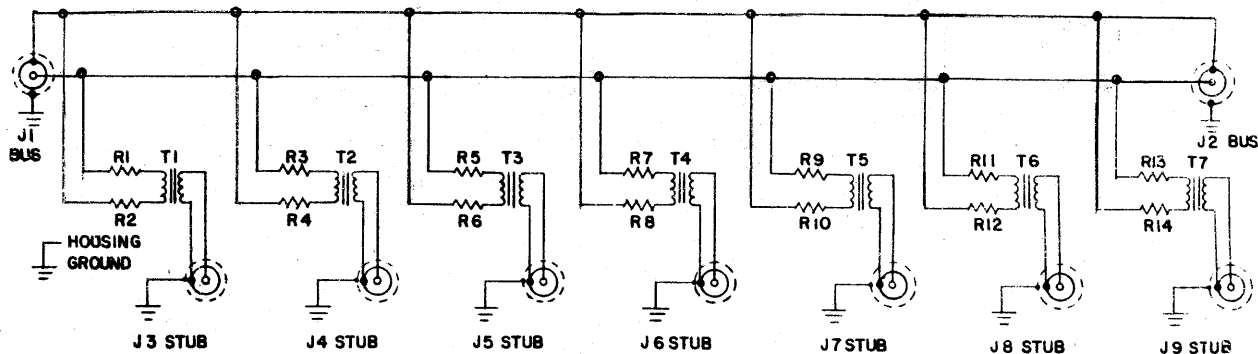
1.0 INTERMATEABILITY

- 1.1 Positions J1 and J2, D-621-0412 (with D-602-0126 contact installed) will mate with triaxial plug, D-621-0411 (with D-602-0127 contact installed).
- 1.2 Positions J3, J4, J5, J6, J7, J8 and J9, D-621-0412 (with D-602-0127 contact installed) will mate with triaxial plug, D-621-0411 (with D-602-0126 contact installed).
- 1.3 See Raychem Specification D-6050, Appendix A.

2.0 Performance

- 2.1 This coupler is designed to meet the applicable functional requirement of Raychem Specification D-6020. Qualification pending.
- 2.2 Operating temperature: -55° to $+110^{\circ}\text{C}$.
- 2.3 Salt spray corrosion resistance: per MIL-STD-1344, Method 1001.1, Condition C.
- 2.4 Altitude: Sea level to 50,000 feet.

DATA BUS COUPLER
SCHEMATIC DIAGRAM



If this document is printed it becomes uncontrolled.
Check with the web for latest revision.

| | | | | | | |
|--------|----|----------|--------|---------------------------|----------------|--------------|
| DRAWN | TJ | 12/04/86 | SIZE | CODE IDENT. NO | DWG. NO. | REV |
| ISSUED | | | A | 06090 | D-500-0255-214 | C |
| | | | SCALE: | DO NOT SCALE THIS DRAWING | | SHEET 2 OF 2 |



Компания «ЭлектроПласт» предлагает заключение долгосрочных отношений при поставках импортных электронных компонентов на взаимовыгодных условиях!

Наши преимущества:

- Оперативные поставки широкого спектра электронных компонентов отечественного и импортного производства напрямую от производителей и с крупнейших мировых складов;
- Поставка более 17-ти миллионов наименований электронных компонентов;
- Поставка сложных, дефицитных, либо снятых с производства позиций;
- Оперативные сроки поставки под заказ (от 5 рабочих дней);
- Экспресс доставка в любую точку России;
- Техническая поддержка проекта, помощь в подборе аналогов, поставка прототипов;
- Система менеджмента качества сертифицирована по Международному стандарту ISO 9001;
- Лицензия ФСБ на осуществление работ с использованием сведений, составляющих государственную тайну;
- Поставка специализированных компонентов (Xilinx, Altera, Analog Devices, Intersil, Interpoint, Microsemi, Aeroflex, Peregrine, Syfer, Eurofarad, Texas Instrument, Miteq, Cobham, E2V, MA-COM, Hittite, Mini-Circuits, General Dynamics и др.);

Помимо этого, одним из направлений компании «ЭлектроПласт» является направление «Источники питания». Мы предлагаем Вам помощь Конструкторского отдела:

- Подбор оптимального решения, техническое обоснование при выборе компонента;
- Подбор аналогов;
- Консультации по применению компонента;
- Поставка образцов и прототипов;
- Техническая поддержка проекта;
- Защита от снятия компонента с производства.



Как с нами связаться

Телефон: 8 (812) 309 58 32 (многоканальный)

Факс: 8 (812) 320-02-42

Электронная почта: org@eplast1.ru

Адрес: 198099, г. Санкт-Петербург, ул. Калинина, дом 2, корпус 4, литера А.