

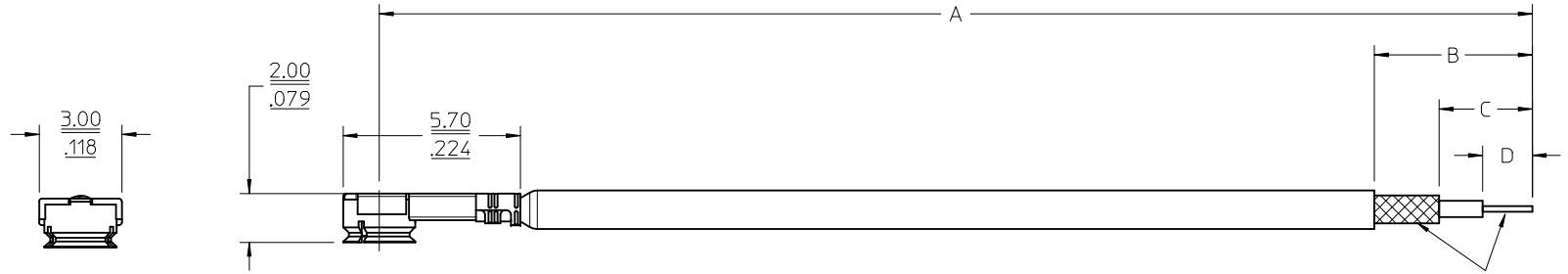
MATERIAL AND FINISHES:

U,FL (73118-0360) MATED HEIGHT: 2.5MM (.098)
 HOUSING: PHOSPHOR BRONZE
 FINISH: GOLD

 CONTACT: PHOSPHOR BRONZE
 FINISH: GOLD

 INSULATOR: PBT

 CABLE: 1.32 CABLE OR EQUIVALENT



TINNED
(SEE TABLE)

73116-0792	3.625±.125	92.07±3.17	BULK	YES	.335 / 8.50	.177 / 4.50	.079 / 2.00
73116-0791	7.966±.900	202.34±22.86	BULK	NO	.326 / 8.28	.193 / 4.90	.106 / 2.69
73116-0790	32.503±.900	825.58±22.86	BULK	NO	.256 / 6.49	.112 / 2.85	.059 / 1.50
73116-0029	12.503±.225	317.58±5.72	BULK	NO	.256 / 6.49	.112 / 2.85	.059 / 1.50
73116-0028	8.503±.180	215.98±4.57	BULK	NO	.256 / 6.49	.112 / 2.85	.059 / 1.50
73116-0027	12.000±.250	304.80±6.34	SINGLE	YES	.276 / 7.00	.157 / 4.00	.079 / 2.00
73116-0026	9.000±.250	228.60±6.34	SINGLE	YES	.276 / 7.00	.157 / 4.00	.079 / 2.00
73116-0025	6.000±.125	152.40±3.17	SINGLE	YES	.276 / 7.00	.157 / 4.00	.079 / 2.00
73116-0024	3.000±.125	76.20±3.17	SINGLE	YES	.276 / 7.00	.157 / 4.00	.079 / 2.00
73116-0023	12.000±.250	304.80±6.34	BULK	YES	.276 / 7.00	.157 / 4.00	.079 / 2.00
73116-0022	9.000±.250	228.60±6.34	BULK	YES	.276 / 7.00	.157 / 4.00	.079 / 2.00
73116-0021	6.000±.125	152.40±3.17	BULK	YES	.276 / 7.00	.157 / 4.00	.079 / 2.00
73116-0020	3.000±.125	76.20±3.17	BULK	YES	.276 / 7.00	.157 / 4.00	.079 / 2.00
PART NO.	IN	MM	PACKAGING	TINNED	IN / MM	IN / MM	IN / MM
	DIM A			YES / NO	DIM B	DIM C	DIM D

CHG: ADDED -0792	EC NO: URF2013-0231 2012/10/08 DRWN:JLEE02 CHKD:SSS 2012/10/08 APPR:JWIENER 2012/10/30	QUALITY SYMBOLS ▽=0 ▽=0	GENERAL TOLERANCES (UNLESS SPECIFIED)	DIMENSION STYLE		SCALE	DESIGN UNITS	THIRD ANGLE PROJECTION
				MM/IN		METRIC		
DRAWN BY DATE JLEE02 2011/08/19 CHECKED BY DATE SSS 2011/08/19 APPROVED BY DATE JWIENER 2011/09/02			4 PLACES ± --- ± ---		TITLE CA, U,FL TO PIGTAIL, 1.32MM CABLE, H25 EWR-4778, CA-UFL/PIGTAIL			
			3 PLACES ± --- ± ---					
DRAWN BY DATE JLEE02 2011/08/19 CHECKED BY DATE SSS 2011/08/19 APPROVED BY DATE JWIENER 2011/09/02			2 PLACES ± --- ± ---		MOLEX MOLEX INCORPORATED			
			1 PLACE ± --- ± ---					
ANGULAR ± 2 °			DRAWN BY DATE JLEE02 2011/08/19		DOCUMENT NO. SD-73116-002			
			CHECKED BY DATE SSS 2011/08/19					
DRAFT WHERE APPLICABLE MUST REMAIN WITHIN DIMENSIONS			DRAWN BY DATE JLEE02 2011/08/19		SHEET NO. 1 OF 1			
			CHECKED BY DATE SSS 2011/08/19					
SIZE C			THIS DRAWING CONTAINS INFORMATION THAT IS PROPRIETARY TO MOLEX INCORPORATED AND SHOULD NOT BE USED WITHOUT WRITTEN PERMISSION					



Компания «ЭлектроПласт» предлагает заключение долгосрочных отношений при поставках импортных электронных компонентов на взаимовыгодных условиях!

Наши преимущества:

- Оперативные поставки широкого спектра электронных компонентов отечественного и импортного производства напрямую от производителей и с крупнейших мировых складов;
- Поставка более 17-ти миллионов наименований электронных компонентов;
- Поставка сложных, дефицитных, либо снятых с производства позиций;
- Оперативные сроки поставки под заказ (от 5 рабочих дней);
- Экспресс доставка в любую точку России;
- Техническая поддержка проекта, помощь в подборе аналогов, поставка прототипов;
- Система менеджмента качества сертифицирована по Международному стандарту ISO 9001;
- Лицензия ФСБ на осуществление работ с использованием сведений, составляющих государственную тайну;
- Поставка специализированных компонентов (Xilinx, Altera, Analog Devices, Intersil, Interpoint, Microsemi, Aeroflex, Peregrine, Syfer, Eurofarad, Texas Instrument, Miteq, Cobham, E2V, MA-COM, Hittite, Mini-Circuits, General Dynamics и др.);

Помимо этого, одним из направлений компании «ЭлектроПласт» является направление «Источники питания». Мы предлагаем Вам помощь Конструкторского отдела:

- Подбор оптимального решения, техническое обоснование при выборе компонента;
- Подбор аналогов;
- Консультации по применению компонента;
- Поставка образцов и прототипов;
- Техническая поддержка проекта;
- Защита от снятия компонента с производства.



Как с нами связаться

Телефон: 8 (812) 309 58 32 (многоканальный)

Факс: 8 (812) 320-02-42

Электронная почта: org@eplast1.ru

Адрес: 198099, г. Санкт-Петербург, ул. Калинина, дом 2, корпус 4, литера А.