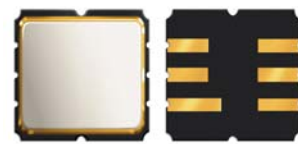


SMD 405.500 MHz SAW FILTER

AFS403.5W01-TS3

APPLICATION: SAW Filters for Low Power Systems



3.8 x 3.8 x 1.5mm

STANDARD SPECIFICATIONS:

| CHARACTERISTICS | UNIT | MIN. | TYP. | MAX. |
|---|--------------------|--|-----------|------|
| Center Frequency F_c | MHz | - | 403.5 | - |
| Passband width | MHz | - | ± 2.0 | - |
| Insertion Loss @ Passband | dB | - | - | 4.5 |
| Ripple Deviation @ Passband | dB | - | - | 2.0 |
| Stopband Suppresion | | | | |
| $F_o - 100.0\text{MHz} \sim f_o - 40.8\text{MHz}$ | dB | 50 | - | - |
| $F_o + 40.8\text{MHz} \sim f_o + 100\text{MHz}$ | dB | 50 | - | - |
| DC Permissive Voltage | DC | 10 | | |
| Maximum Input Power | dBm | 10 | | |
| Operating Temperature | $^{\circ}\text{C}$ | -30 $^{\circ}\text{C}$ to +85 $^{\circ}\text{C}$ | | |
| Storage Temperature | $^{\circ}\text{C}$ | -40 $^{\circ}\text{C}$ to +85 $^{\circ}\text{C}$ | | |
| Terminating Impedance | Ω / pF | 150 // 0 | | |

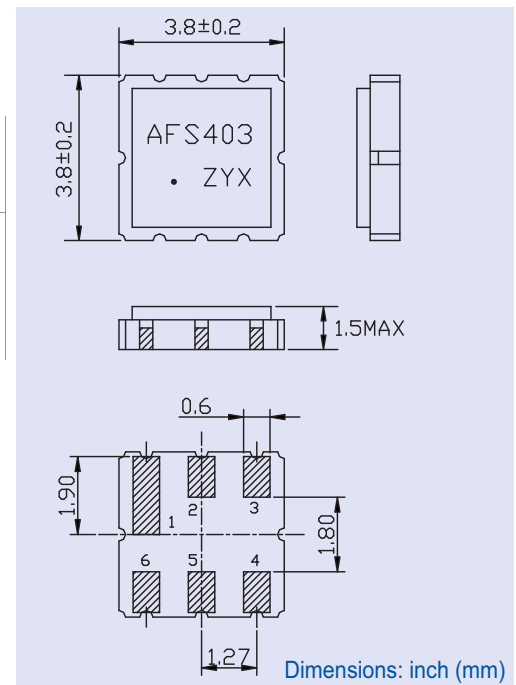
Electrostatic Sensitive Device. Handle with precaution.

MARKING:

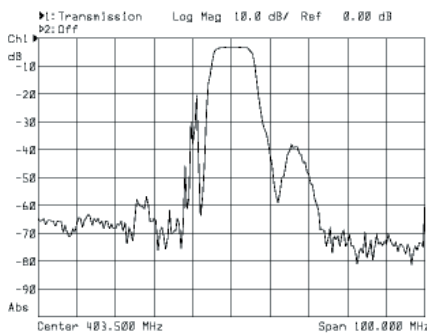
- AFS403 (Filter 403.500 MHz)
- ZYX (ZY: Date code Z for month from A to L; Y for year, i.e. 4 for 2004, X: Traceability code)

| PIN NO. | CONNECTIONS |
|---------|--------------|
| 1 | Ground |
| 2 | Input/Output |
| 3 | Ground |
| 4 | Ground |
| 5 | Output/Input |
| 6 | Ground |

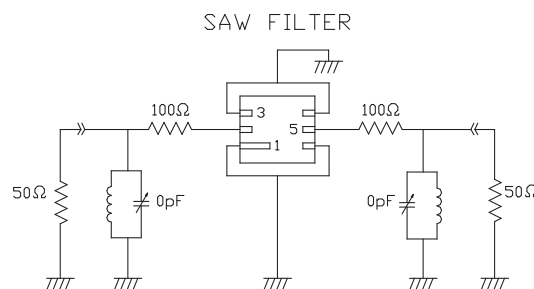
OUTLINE DRAWING:



FREQUENCY RESPONSE:



TEST CIRCUIT:





Компания «ЭлектроПласт» предлагает заключение долгосрочных отношений при поставках импортных электронных компонентов на взаимовыгодных условиях!

Наши преимущества:

- Оперативные поставки широкого спектра электронных компонентов отечественного и импортного производства напрямую от производителей и с крупнейших мировых складов;
- Поставка более 17-ти миллионов наименований электронных компонентов;
- Поставка сложных, дефицитных, либо снятых с производства позиций;
- Оперативные сроки поставки под заказ (от 5 рабочих дней);
- Экспресс доставка в любую точку России;
- Техническая поддержка проекта, помощь в подборе аналогов, поставка прототипов;
- Система менеджмента качества сертифицирована по Международному стандарту ISO 9001;
- Лицензия ФСБ на осуществление работ с использованием сведений, составляющих государственную тайну;
- Поставка специализированных компонентов (Xilinx, Altera, Analog Devices, Intersil, Interpoint, Microsemi, Aeroflex, Peregrine, Syfer, Eurofarad, Texas Instrument, Miteq, Cobham, E2V, MA-COM, Hittite, Mini-Circuits, General Dynamics и др.);

Помимо этого, одним из направлений компании «ЭлектроПласт» является направление «Источники питания». Мы предлагаем Вам помощь Конструкторского отдела:

- Подбор оптимального решения, техническое обоснование при выборе компонента;
- Подбор аналогов;
- Консультации по применению компонента;
- Поставка образцов и прототипов;
- Техническая поддержка проекта;
- Защита от снятия компонента с производства.



Как с нами связаться

Телефон: 8 (812) 309 58 32 (многоканальный)

Факс: 8 (812) 320-02-42

Электронная почта: org@eplast1.ru

Адрес: 198099, г. Санкт-Петербург, ул. Калинина, дом 2, корпус 4, литера А.