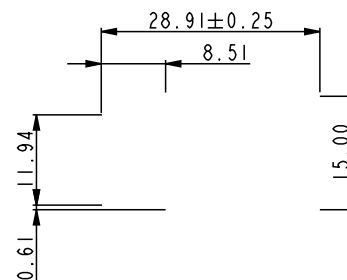
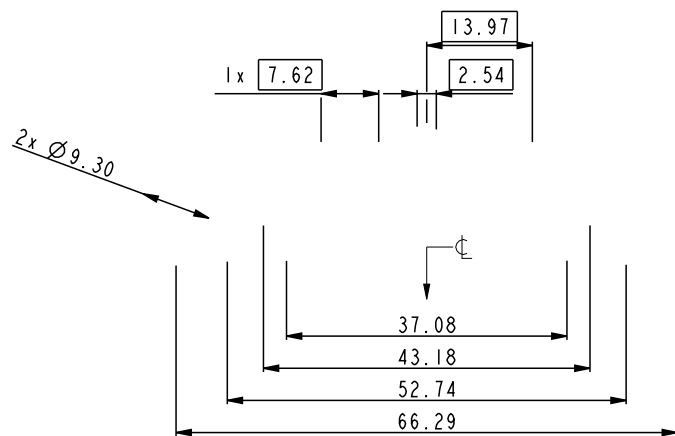
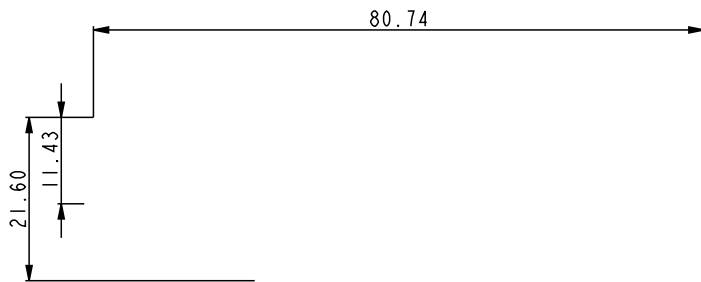


PART NUMBER 10066440-DGC0169LF	ROWS	E	POWER		SIG	POWER		E
	D		P4	P3	2	P2	P1	
	C				S			
	B		FM	FM	S	FM	FM	
	A				S			



CONTACT TABLE			
REV	DESCRIPTION	ECN NO	
B	ADD SHEET 2 TO SHOW MORE DIMENSIONS	ELX-N-20093-1	LM LAST MATE CONTACT
C	MODIFY NOTES	ELX-N-21259-1	S SIGNAL CONTACT

spec ref	*	dr	Yong Zhang	2014/11/18	projection	MM	size	A4	scale	1:1													
tolerance std	TOLERANCES UNLESS OTHERWISE SPECIFIED	eng	Yong Zhang	2015/06/29			ecn no		ELX-N-21259-1														
surface	<table border="1"> <tr> <td>linear</td> <td>0.X</td> <td>±0.50</td> </tr> <tr> <td></td> <td>0.XX</td> <td>±0.25</td> </tr> <tr> <td></td> <td>0.XXX</td> <td>±0.10</td> </tr> <tr> <td>angular</td> <td>0°</td> <td>±2°</td> </tr> </table>	linear	0.X	±0.50				0.XX	±0.25		0.XXX	±0.10	angular	0°	±2°	chr	-	-	product family		rel level		Released
linear	0.X	±0.50																					
	0.XX	±0.25																					
	0.XXX	±0.10																					
angular	0°	±2°																					
		appr	Guo-Feng Jin	2015/06/30	<table border="1"> <tr> <td>title</td> <td>2ACP+8S+2ACP PM</td> <td>dwg no</td> <td>10066440-DGC0169LF</td> <td>rev</td> <td>C</td> </tr> <tr> <td></td> <td>PWRBLADE CABLE HOUSING</td> <td></td> <td></td> <td></td> <td></td> </tr> </table>		title	2ACP+8S+2ACP PM	dwg no	10066440-DGC0169LF	rev	C		PWRBLADE CABLE HOUSING					cat. no.		Product - Customer Drw		sheet 1 of 3
title	2ACP+8S+2ACP PM	dwg no	10066440-DGC0169LF	rev	C																		
	PWRBLADE CABLE HOUSING																						

1

2

3

4

A

B

C

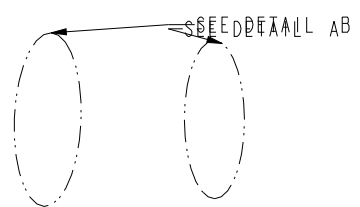
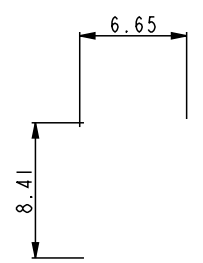
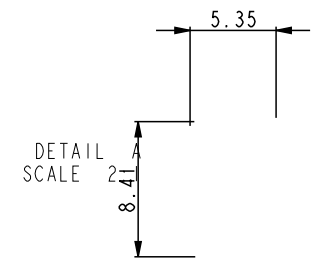
D

A

B

C

D



Copyright FCI.

spec ref *		dr Yong Zhang		2014/11/18	projection 	MM ←→	size A4	scale 1:1
tolerance std TOLERANCES UNLESS OTHERWISE SPECIFIED		eng Yong Zhang		2015/06/29			ecn no ELX-N-21259-1	
		chr -		-				
surface ✓		appr Guo-Feng Jin		2015/06/30	product family		rel level Released	
		linear	0.X	±0.50	www.fci.com	title 2ACP+8S+2ACP PM PWRBLADE CABLE HOUSING	dwg no 10066440-DGC0169LF	rev C
			0.XX	±0.25				
0.XXX	±0.10							
angular	0°	±2°	cat. no. *		Product - Customer Drw		sheet 2 of 3	

PrdE File - REV C - 2009-06-09

2

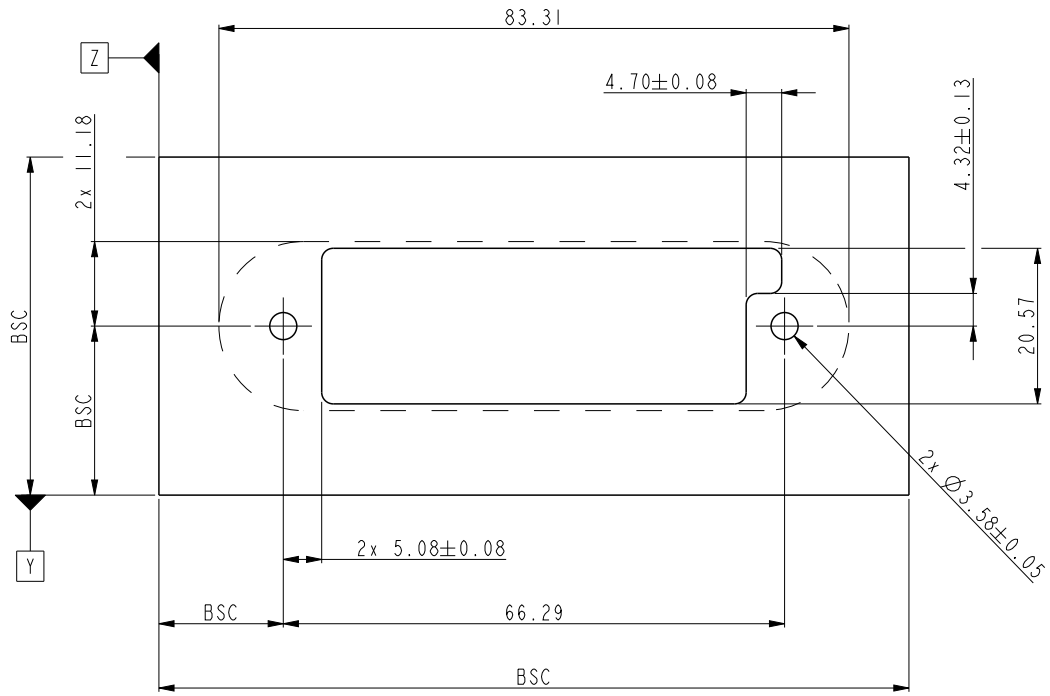
3

4

PDS: Rev :C

STATUS:Released

Printed: Jun 30, 2015



Note:

1. Material:thermo plastic,ul94 v-0
2. Bulkhead thickness range:0.79-2.54
3. Color:black
4. Applicable components  
 Applicable power crimp contact: 10132418-\*\*\*\*\*LF  
 Applicable contact secondary lock:10073097-DGC001LF  
 Applicable signal contact 76347-DGC302LF  
 Applicable latck 10066441-DGC001LF for STR version
5. Product Spec: GS-12-474
6. Application Spec: GS-20-0445
7. The part is been sold as loose piece and fci guarantees is the part in compliance with this customer drawing statement. The product spec for cable assembly can be only as the reference document because the testing and spec is based on using fci raw cable and cable asseymble. If the raw cable and cable assembly is outside suppliers sourced by cusotmers, customers or cable assembly suppliers should be fully responsible for the cable assy quality.

spec ref *		dr <b>Yong Zhang</b>		2014/11/18		projection 	MM ←→	size	A4		scale	1:1	
tolerance std		eng <b>Yong Zhang</b>		2015/06/29				ecn no	ELX-N-21259-1				
		chr -		-					rel level <b>Released</b>				
surface ✓		appr <b>Guo-Feng Jin</b>		2015/06/30		product family			rev				
		<b>FCI</b> <a href="http://www.fci.com">www.fci.com</a>		title				dwg no		rev			
				2ACP+8S+2ACP PM				10066440-DGC0169LF		<b>C</b>			
				PWRBLADE CABLE HOUSING									
		cat. no.		*		Product - Customer Drw			sheet 3 of 3				



Компания «ЭлектроПласт» предлагает заключение долгосрочных отношений при поставках импортных электронных компонентов на взаимовыгодных условиях!

Наши преимущества:

- Оперативные поставки широкого спектра электронных компонентов отечественного и импортного производства напрямую от производителей и с крупнейших мировых складов;
- Поставка более 17-ти миллионов наименований электронных компонентов;
- Поставка сложных, дефицитных, либо снятых с производства позиций;
- Оперативные сроки поставки под заказ (от 5 рабочих дней);
- Экспресс доставка в любую точку России;
- Техническая поддержка проекта, помощь в подборе аналогов, поставка прототипов;
- Система менеджмента качества сертифицирована по Международному стандарту ISO 9001;
- Лицензия ФСБ на осуществление работ с использованием сведений, составляющих государственную тайну;
- Поставка специализированных компонентов (Xilinx, Altera, Analog Devices, Intersil, Interpoint, Microsemi, Aeroflex, Peregrine, Syfer, Eurofarad, Texas Instrument, Miteq, Cobham, E2V, MA-COM, Hittite, Mini-Circuits, General Dynamics и др.);

Помимо этого, одним из направлений компании «ЭлектроПласт» является направление «Источники питания». Мы предлагаем Вам помощь Конструкторского отдела:

- Подбор оптимального решения, техническое обоснование при выборе компонента;
- Подбор аналогов;
- Консультации по применению компонента;
- Поставка образцов и прототипов;
- Техническая поддержка проекта;
- Защита от снятия компонента с производства.



#### Как с нами связаться

**Телефон:** 8 (812) 309 58 32 (многоканальный)

**Факс:** 8 (812) 320-02-42

**Электронная почта:** [org@eplast1.ru](mailto:org@eplast1.ru)

**Адрес:** 198099, г. Санкт-Петербург, ул. Калинина, дом 2, корпус 4, литера А.