

## Conductive D-Type Connector Cover Features:

### Conductive Composite

Permanently volume conductive and free of carbon black particulate. The connector covers do not leave black marks and are more suited to clean situations. Meets the requirements of NASM5501 31/32.



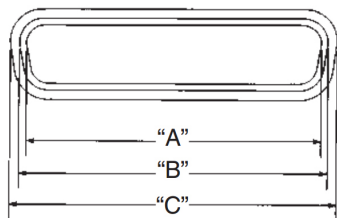
Made in the United States of America

### Noncorrosive

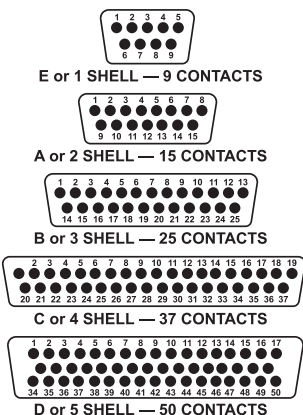
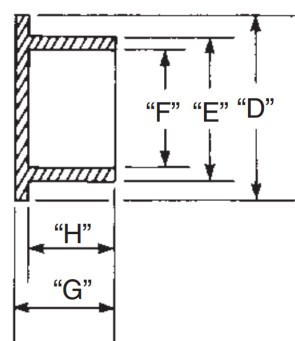
Connector covers are noncorrosive and produce no visible corrosion when tested to Federal Test Method 101C using Kovar test plates.

### Conformability

The material used in the covers was selected for its resilience. Properly sized, the covers provide a snug, secure fit. This helps keep connectors clean and prevents the cover from accidentally falling off.



ANSI-ESD S8.1 MENDA Logo Size



Chemical Susceptibility*	Reactions
Dilute Acids	Slight Attack
Dilute Alkalines	Slight Attack
Concentrated Acids	Slight Attack
Concentrated Alkalines	Slight Attack
Methanol, Ethanol, and Isopropanol	Resistant
Hydrocarbons	Slight Attack
Ketones	Slight Attack
Oil and Gasoline	Slight Attack

\*ASTM F925

Material Properties	Test Method	Typical Value
Resistivity	ASTM D991	<10 <sup>5</sup> ohm-cm
Contact Corrosivity	FTM 101C Method 3005 (Kovar plate)	Pass
Elongation	ASTM D638	24%
Tensile	ASTM D638	2700 psi
Vicat Softening	ASTM MD 1525	85° C
Outgassing	ASTM E595	Pass

Part No.	Size	Contacts	Connector Type	Shell Size	"A"	"B"	"C"	"D"	"E"	"F"	"G"	"H"
35780	15P	15	Pin	A/2	1.040	1.107	1.177	.512	.436	.369	.280	.240
35781	15S	15	Socket	A/2	.955	1.022	1.122	.462	.362	.295	.280	.240
35782	25P	25	Pin	B/3	1.586	1.635	1.735	.530	.430	.363	.280	.240
35783	25S	25	Socket	B/3	1.495	1.562	1.662	.462	.362	.295	.280	.240
35784	37P	37	Pin	C/4	2.216	2.283	2.383	.530	.430	.363	.280	.240
35785	37S	37	Socket	C/4	2.143	2.210	2.310	.462	.362	.295	.280	.240
35786	50P	50	Pin	D/5	2.112	2.179	2.279	.636	.536	.469	.280	.240
35787	50S	50	Socket	D/5	2.049	2.116	2.216	.574	.474	.407	.280	.240
35788	9P	9	Pin	E/1	.708	.775	.849	.512	.434	.367	.280	.240
35789	9S	9	Socket	E/1	.627	.694	.794	.462	.362	.295	.280	.240

Packaged 100/pack, 10 packs/case  
NSN No. & MIL Spec located [here](#)

## CONDUCTIVE D-TYPE CONNECTOR COVERS

3651 WALNUT AVE., CHINO, CA 91710  
PHONE: (909) 627-2453  
WEBSITE: [MendaPump.com](http://MendaPump.com)

DRAWING NUMBER  
35780

DATE:  
August  
2019

# MENDA

Unless otherwise noted, tolerance ± 10%

Specifications and procedures subject to change without notice.

"It should be understood that any object, item, material or person could be a source of static electricity in the work environment. Removal of unnecessary nonconductors, replacing nonconductive materials with dissipative or conductive materials and grounding all conductors are the principle methods of controlling static electricity in the workplace, regardless of the activity." [ESD Handbook ESD TR20.20; section 2.4 Sources of Static Electricity]



Компания «ЭлектроПласт» предлагает заключение долгосрочных отношений при поставках импортных электронных компонентов на взаимовыгодных условиях!

Наши преимущества:

- Оперативные поставки широкого спектра электронных компонентов отечественного и импортного производства напрямую от производителей и с крупнейших мировых складов;
- Поставка более 17-ти миллионов наименований электронных компонентов;
- Поставка сложных, дефицитных, либо снятых с производства позиций;
- Оперативные сроки поставки под заказ (от 5 рабочих дней);
- Экспресс доставка в любую точку России;
- Техническая поддержка проекта, помощь в подборе аналогов, поставка прототипов;
- Система менеджмента качества сертифицирована по Международному стандарту ISO 9001;
- Лицензия ФСБ на осуществление работ с использованием сведений, составляющих государственную тайну;
- Поставка специализированных компонентов (Xilinx, Altera, Analog Devices, Intersil, Interpoint, Microsemi, Aeroflex, Peregrine, Syfer, Eurofarad, Texas Instrument, Miteq, Cobham, E2V, MA-COM, Hittite, Mini-Circuits, General Dynamics и др.);

Помимо этого, одним из направлений компании «ЭлектроПласт» является направление «Источники питания». Мы предлагаем Вам помощь Конструкторского отдела:

- Подбор оптимального решения, техническое обоснование при выборе компонента;
- Подбор аналогов;
- Консультации по применению компонента;
- Поставка образцов и прототипов;
- Техническая поддержка проекта;
- Защита от снятия компонента с производства.



#### Как с нами связаться

**Телефон:** 8 (812) 309 58 32 (многоканальный)

**Факс:** 8 (812) 320-02-42

**Электронная почта:** [org@eplast1.ru](mailto:org@eplast1.ru)

**Адрес:** 198099, г. Санкт-Петербург, ул. Калинина, дом 2, корпус 4, литера А.