

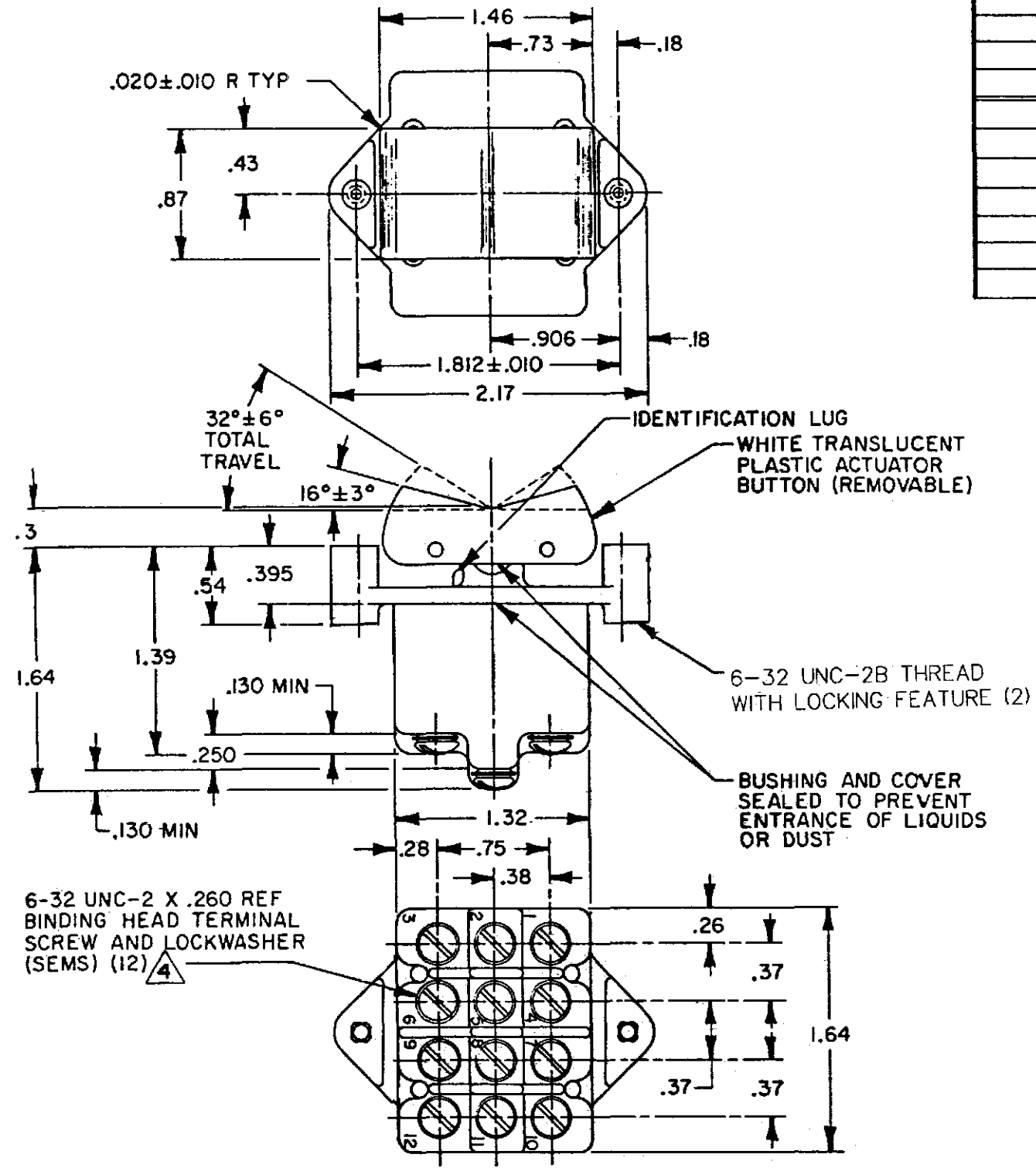
REPLACES 4TP201 SERIES
 RELEASE NO. CO-78497
 CHECK
 REVISIONS
 A CO-8449
 G J W
 13 MAY 97
 B CO-95303
 C S L
 15 NOV 99
 C 94416
 J J A
 29 NOV 99
 D 203771
 C S L
 18 SEP 01
 CHECK
 DRAWN
 G J W
 23 MAY 97
 CHECK
 RASTER

MICRO SWITCH
 a Honeywell Division
 FED. MFG. CODE 91929

**SWITCH-TOGGLE
 FLUSH KEY**

CATALOG LISTING
**4TP201 SERIES
 CHART 1**

THIS DRAWING COVERS A PROPRIETARY ITEM AND IS THE PROPERTY OF MICRO SWITCH, A DIVISION OF HONEYWELL. THIS DRAWING IS NOT TO BE COPIED OR USED WITHOUT THE APPROVAL OF MICRO SWITCH



5	CATALOG LISTING	3 CIRCUIT MADE WITH BUTTON DEPRESSED ON		
		LUG SIDE (1-2, 4-5, 7-8, 10-11)	CENTER (1-2, 4-5, 7-8, 10-11)	OPPOSITE LUG (2-3, 5-6, 8-9, 11-12)
FAA-PMA	(B)	ON	OFF	ON
	(D)	OFF	NONE	ON
	4TP201-3	ON	NONE	ON
	4TP201-2I	NONE	OFF	ON
	4TP201-3I	NONE	ON	ON
	4TP201-4	MOM OFF	NONE	ON
	(B)	MOM ON	OFF	ON
	4TP201-6	MOM ON	NONE	OFF
	4TP201-7	MOM ON	OFF	MOM ON
	4TP201-8	MOM ON	NONE	ON
	4TP201-5I	NONE	ON	MOM ON
	4TP201-6I	MOM ON	OFF	NONE

ELECTRICAL DATA	
L191	15A 125, 250, 277 VAC 1/2HP 125 VAC 1HP 250, 277 VAC 5A 125 VAC "L"
UL CE	
L192	10A 125, 250, 277 VAC 1/4HP 125 VAC, 1/2HP 250, 277 VAC 3A 125 VAC "L"
UL CE	

- NOTES**
- 1 - MICRO SWITCH CATALOG LISTING MARKED ON SIDE OF SWITCH
 - 2 - THESE SWITCHES WILL WITHSTAND TEMPERATURE OF 160°F
 - 3 APPLIES ONLY TO "ON" AND "MOMENTARY ON" POSITIONS
 - 4 SCREWS FURNISHED UNASSEMBLED
 - 5 FAA-PMA MUST BE MARKED ON SWITCH

THIRD ANGLE PROJECTION

 SCALE FULL
 DO NOT SCALE PRINT
 UNLESS OTHERWISE SPECIFIED TOLERANCES ARE
 ONE PLACE (.0) ±.030
 TWO PLACE (.00) ±.015
 THREE PLACE (.000) ±.005
 ANGLES ±
 WEIGHT .22 LB EST



Компания «ЭлектроПласт» предлагает заключение долгосрочных отношений при поставках импортных электронных компонентов на взаимовыгодных условиях!

Наши преимущества:

- Оперативные поставки широкого спектра электронных компонентов отечественного и импортного производства напрямую от производителей и с крупнейших мировых складов;
- Поставка более 17-ти миллионов наименований электронных компонентов;
- Поставка сложных, дефицитных, либо снятых с производства позиций;
- Оперативные сроки поставки под заказ (от 5 рабочих дней);
- Экспресс доставка в любую точку России;
- Техническая поддержка проекта, помощь в подборе аналогов, поставка прототипов;
- Система менеджмента качества сертифицирована по Международному стандарту ISO 9001;
- Лицензия ФСБ на осуществление работ с использованием сведений, составляющих государственную тайну;
- Поставка специализированных компонентов (Xilinx, Altera, Analog Devices, Intersil, Interpoint, Microsemi, Aeroflex, Peregrine, Syfer, Eurofarad, Texas Instrument, Miteq, Cobham, E2V, MA-COM, Hittite, Mini-Circuits, General Dynamics и др.);

Помимо этого, одним из направлений компании «ЭлектроПласт» является направление «Источники питания». Мы предлагаем Вам помощь Конструкторского отдела:

- Подбор оптимального решения, техническое обоснование при выборе компонента;
- Подбор аналогов;
- Консультации по применению компонента;
- Поставка образцов и прототипов;
- Техническая поддержка проекта;
- Защита от снятия компонента с производства.



Как с нами связаться

Телефон: 8 (812) 309 58 32 (многоканальный)

Факс: 8 (812) 320-02-42

Электронная почта: org@eplast1.ru

Адрес: 198099, г. Санкт-Петербург, ул. Калинина, дом 2, корпус 4, литера А.