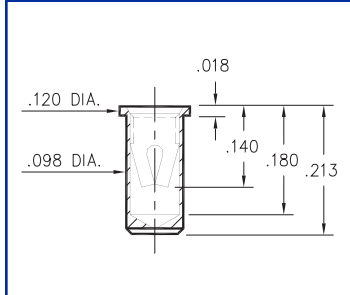
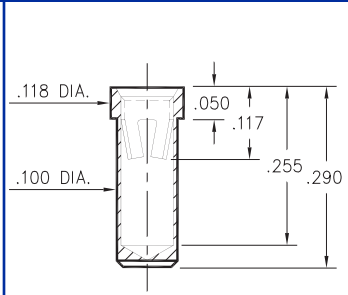


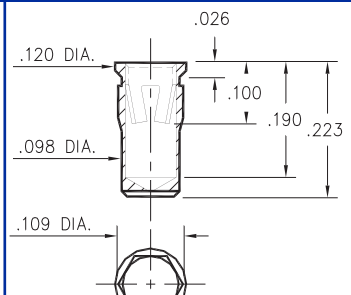
0364 0363 0365 0366



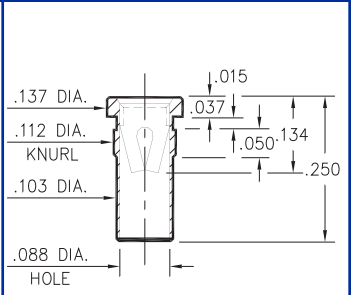
0364-0-15-XX-13-XX-10-0
Solder mount in .100 min. mounting hole
Also available on 16mm wide carrier
tape: 1,300 parts per 13" reel.
Order as: 0364-0-57-XX-13-XX-10-0



0363-0-15-XX-23-XX-10-0
Solder mount in .102 min. mounting hole

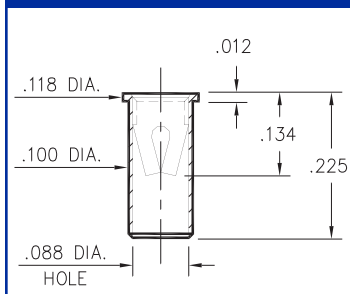


0365-0-15-XX-23-XX-10-0
Hex press-fit in .105 plated thru hole

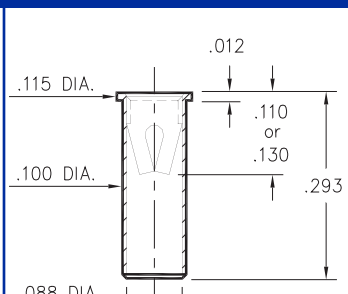


0366-0-15-XX-13-XX-10-0
Press-fit in .109 mounting hole

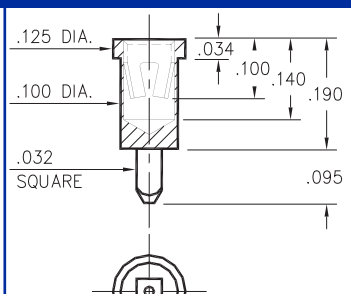
0372 0362 0367 9324



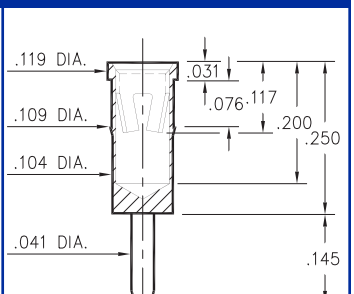
0372-0-15-XX-13-XX-10-0
Solder mount in .102 min. mounting hole
Also available on 24mm wide carrier
tape: 950 parts per 13" reel.
Order as: 0372-0-57-XX-13-XX-10-0



0362-0-15-XX-X3-XX-10-0
Solder mount in .102 min. mounting hole

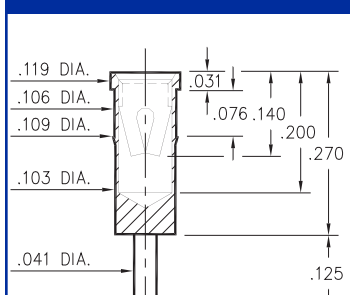


0367-0-15-XX-23-XX-10-0
Square press-fit in .040 plated thru hole

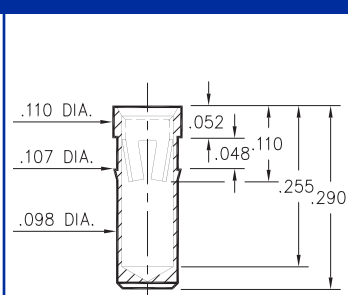


9324-0-15-XX-23-XX-04-0
Press-fit in .106 mounting hole

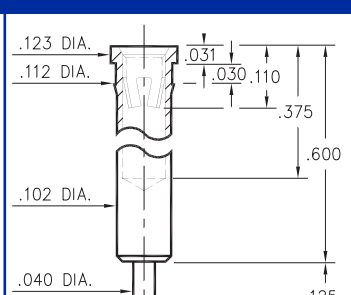
0492 0381 4034 3044



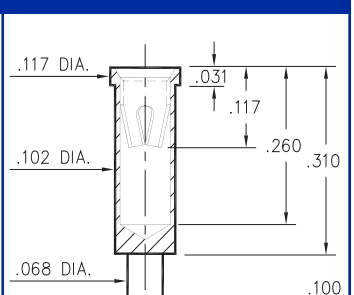
0492-0-15-XX-13-XX-04-0
Press-fit in .106 mounting hole



0381-0-15-XX-23-XX-10-0
Press-fit in .104 mounting hole



4034-0-15-XX-23-XX-04-0
Press-fit in .109 mounting hole



3044-0-15-XX-23-XX-04-0
Solder mount in .104 min. mounting hole

SPECIFICATIONS

SHELL MATERIAL:
Brass Alloy 360, 1/2 Hard

CONTACT MATERIAL:
Beryllium Copper Alloy 172, HT

DIMENSION IN INCHES
TOLERANCES ON:
LENGTHS: ±.005
DIAMETERS: ±.002
ANGLES: ± 2°

ORDER CODE: XXXX - X - 15 - XX - XX - XX - XX - 0

BASIC PART # →

SPECIFY SHELL FINISH: →

01 200μ" TIN/LEAD OVER NICKEL
◇ 80 200μ" TIN OVER NICKEL (RoHS)
◇ 15 10μ" GOLD OVER NICKEL (RoHS)

SPECIFY CONTACT FINISH: →

01 200μ" TIN/LEAD OVER NICKEL
◇ 80 200μ" TIN OVER NICKEL (RoHS)
◇ 27 30μ" GOLD OVER NICKEL (RoHS)

SELECT CONTACT
#13 or #23 CONTACT (DATA ON PAGE 226)



Компания «ЭлектроПласт» предлагает заключение долгосрочных отношений при поставках импортных электронных компонентов на взаимовыгодных условиях!

Наши преимущества:

- Оперативные поставки широкого спектра электронных компонентов отечественного и импортного производства напрямую от производителей и с крупнейших мировых складов;
- Поставка более 17-ти миллионов наименований электронных компонентов;
- Поставка сложных, дефицитных, либо снятых с производства позиций;
- Оперативные сроки поставки под заказ (от 5 рабочих дней);
- Экспресс доставка в любую точку России;
- Техническая поддержка проекта, помощь в подборе аналогов, поставка прототипов;
- Система менеджмента качества сертифицирована по Международному стандарту ISO 9001;
- Лицензия ФСБ на осуществление работ с использованием сведений, составляющих государственную тайну;
- Поставка специализированных компонентов (Xilinx, Altera, Analog Devices, Intersil, Interpoint, Microsemi, Aeroflex, Peregrine, Syfer, Eurofarad, Texas Instrument, Miteq, Cobham, E2V, MA-COM, Hittite, Mini-Circuits, General Dynamics и др.);

Помимо этого, одним из направлений компании «ЭлектроПласт» является направление «Источники питания». Мы предлагаем Вам помощь Конструкторского отдела:

- Подбор оптимального решения, техническое обоснование при выборе компонента;
- Подбор аналогов;
- Консультации по применению компонента;
- Поставка образцов и прототипов;
- Техническая поддержка проекта;
- Защита от снятия компонента с производства.



Как с нами связаться

Телефон: 8 (812) 309 58 32 (многоканальный)

Факс: 8 (812) 320-02-42

Электронная почта: org@eplast1.ru

Адрес: 198099, г. Санкт-Петербург, ул. Калинина, дом 2, корпус 4, литера А.