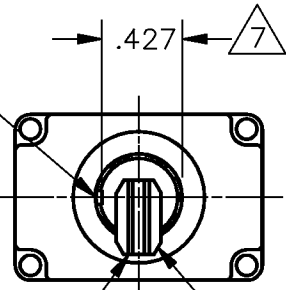


HONEYWELL
PART NUMBER

102TL2164 SERIES CHART 1

REV	DOCUMENT	CHANGED BY	CHECK
12	0008691	KSR 25OCT04	AK

.076*.008 WIDE
KEYWAY



NATURAL ALUMINUM
FINISH (CLEAR ANODIZED)

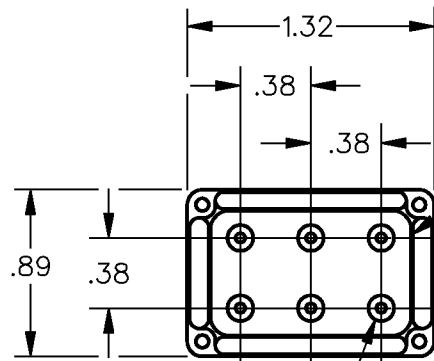
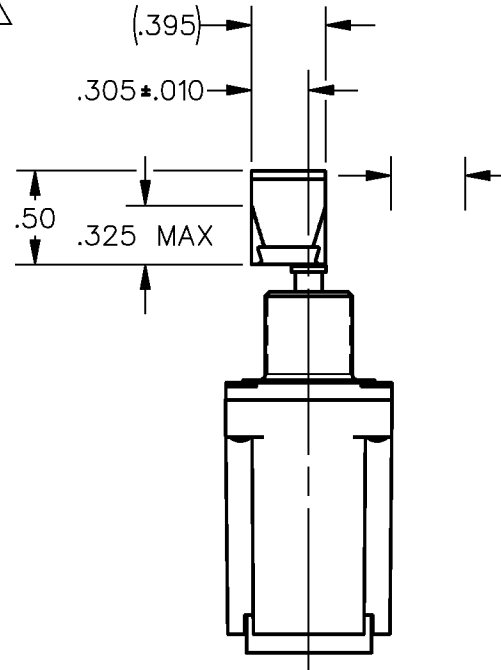
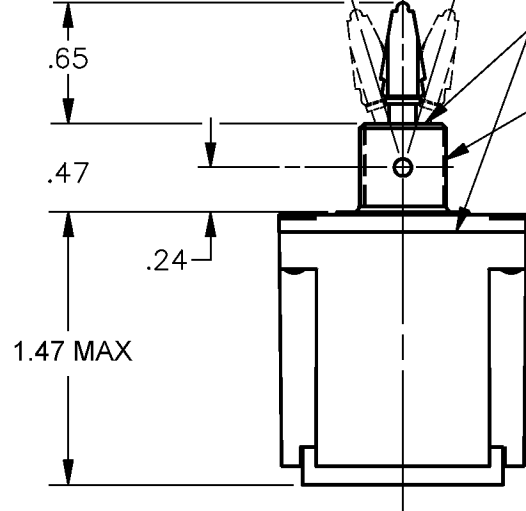
CHAMFER AS REQUIRED FOR
MOUNTING HARDWARE ASSEMBLY $\triangle 8$

34°±8°
TOTAL
TRAVEL

17°±4°

SEALED TO PREVENT ENTRANCE
OF LIQUIDS OR DUST

15/32-32 UNS THREAD
WITHIN .060 OF SHOULDER



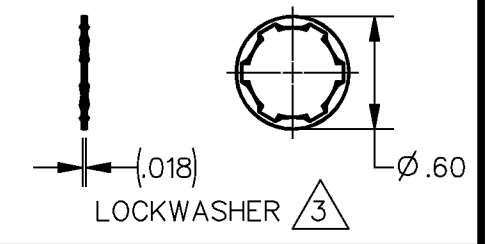
SEALED CONSTRUCTION
(RED SEAL)

TERMINALS ACCEPT PIN $\triangle 6$
M39029/1-101

$\triangle 9$	$\triangle 10$
FAA-PMA	

CATALOG LISTING	CIRCUIT MADE WITH TOGGLE LEVER IN $\triangle 5$		
	KEYWAY SIDE (1-2, 4-5)	CENTER (1-2, 4-5)	OPPOSITE KEYWAY (2-3, 5-6)
	102TL2164-7	MOM ON	OFF

CURRENT CAPACITY (AMPS)								
RESISTIVE LOAD				LAMP LOAD		INDUCTIVE LOAD		
DC VOLTS	AC VOLTS	LAMP LOAD		INDUCTIVE LOAD				
28	125	250	125	250	28 VDC	125 VAC	28 VDC	125 VAC
7.5	.75	.5	.75	6	7	4	7.5	7.5



NOTES

- 1 - SWITCHES ARE CAPABLE OF WITHSTANDING A TEMPERATURE OF 160°F CONTINUOUSLY AT FULL RATED LOAD
- 2 - CIRCUIT DESIGNATION AND MICRO SWITCH CATALOG LISTING MARKED ON SIDE OF SWITCH
- $\triangle 3$ FURNISHED UNASSEMBLED
- 4 UNUSED TERMINAL HOLES MAY BE SEALED WITH PLUGS M83723/28-20
- $\triangle 5$ APPLIES ONLY TO "ON" AND "MOMENTARY ON" POSITIONS
- $\triangle 6$ THE SEALING GROMMET SHALL SEAL ON A SMOOTH WIRE INSULATION OF ϕ .040 TO .083
- $\triangle 7$ FROM BOTTOM OF KEYWAY TO MAJOR ϕ OF 15/32 THREAD
- $\triangle 8$ NO SHARP EDGES ALLOWED
- $\triangle 9$ FAA-PMA MUST BE MARKED ON SWITCH
- $\triangle 10$ FOR MANUFACTURING DETAIL SEE THE CORRESPONDING ASSEMBLY DRAWING FOR EACH LISTING FOR FAA-PMA

DESIGN UNITS: INCH	DRAWN	KSR	25OCT04
TOLERANCES UNLESS NOTED:	CHECK	AK	25OCT04
NO PLACE X ± 0.040	THIS DRAWING COVERS A PROPRIETARY ITEM AND IS THE PROPERTY OF HONEYWELL. THIS DRAWING IS NOT TO BE COPIED OR USED WITHOUT THE PERMISSION OF HONEYWELL.		
ONE PLACE .X ± 0.030			
TWO PLACE .XX ± 0.015			
THREE PLACE .XXX ± 0.005			
FOUR PLACE .XXXX ± 0.0005			
ANGLES ± 2	INTERPRET PER ASME Y14.5M-1994 OTHER HONEYWELL ENGINEERING STANDARDS MAY APPLY		
THIRD ANGLE PROJECTION			

Honeywell			
TITLE SWITCH - TOGGLE			
SIZE	TYPE	DRAWING NAME	REV
B	I	102TL2164 SERIES CHART 1	12
SCALE	1 : 1	WEIGHT .135 LB MAX	SHEET 1 OF 1



Компания «ЭлектроПласт» предлагает заключение долгосрочных отношений при поставках импортных электронных компонентов на взаимовыгодных условиях!

Наши преимущества:

- Оперативные поставки широкого спектра электронных компонентов отечественного и импортного производства напрямую от производителей и с крупнейших мировых складов;
- Поставка более 17-ти миллионов наименований электронных компонентов;
- Поставка сложных, дефицитных, либо снятых с производства позиций;
- Оперативные сроки поставки под заказ (от 5 рабочих дней);
- Экспресс доставка в любую точку России;
- Техническая поддержка проекта, помощь в подборе аналогов, поставка прототипов;
- Система менеджмента качества сертифицирована по Международному стандарту ISO 9001;
- Лицензия ФСБ на осуществление работ с использованием сведений, составляющих государственную тайну;
- Поставка специализированных компонентов (Xilinx, Altera, Analog Devices, Intersil, Interpoint, Microsemi, Aeroflex, Peregrine, Syfer, Eurofarad, Texas Instrument, Miteq, Cobham, E2V, MA-COM, Hittite, Mini-Circuits, General Dynamics и др.);

Помимо этого, одним из направлений компании «ЭлектроПласт» является направление «Источники питания». Мы предлагаем Вам помощь Конструкторского отдела:

- Подбор оптимального решения, техническое обоснование при выборе компонента;
- Подбор аналогов;
- Консультации по применению компонента;
- Поставка образцов и прототипов;
- Техническая поддержка проекта;
- Защита от снятия компонента с производства.



Как с нами связаться

Телефон: 8 (812) 309 58 32 (многоканальный)

Факс: 8 (812) 320-02-42

Электронная почта: org@eplast1.ru

Адрес: 198099, г. Санкт-Петербург, ул. Калинина, дом 2, корпус 4, литера А.